

関東森林管理局 阿武隈川森林計画区  
福島森林管理署 白河支署 基本図 150 (全232)

第八公共座標

8.02



阿武隈川 150

林班番号: 1401~1403-1405

林班番号: 1401~1403-1405

阿武隈川 150

関東森林管理局 福島森林管理署 白河支署

令和六年度 第七次樹立

1:5,000

0 100 200 300 400 500 1,000m

関東森林管理局 阿武隈川森林計画区  
福島森林管理署 白河支署 基本図 151 (全232)

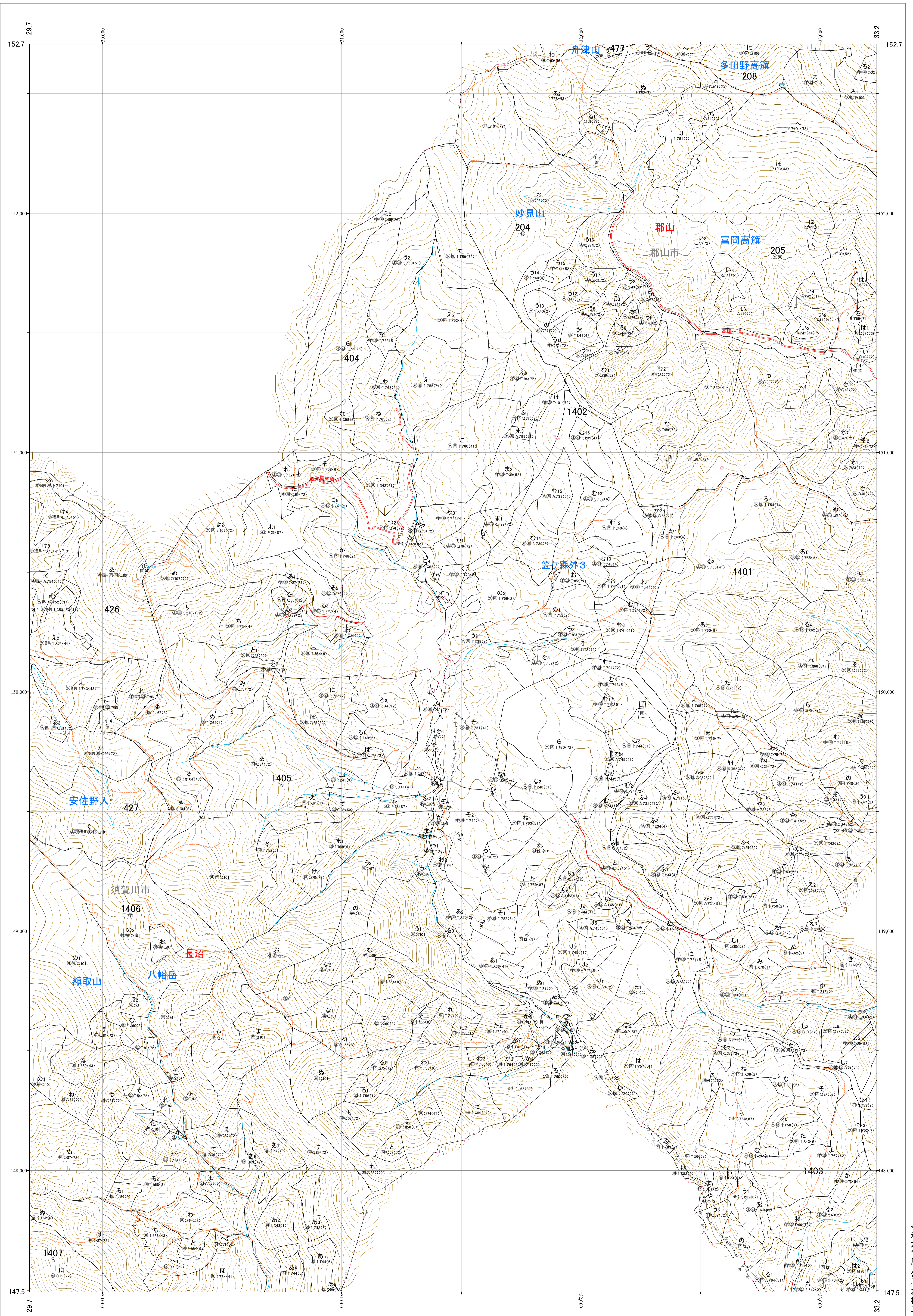
第八公共座標

8.03

阿武隈川 151

林班番号: 1401~1407

令和六年度 第七次樹立



林班番号: 1401~1407

阿武隈川 151

関東森林管理局 福島森林管理署 白河支署

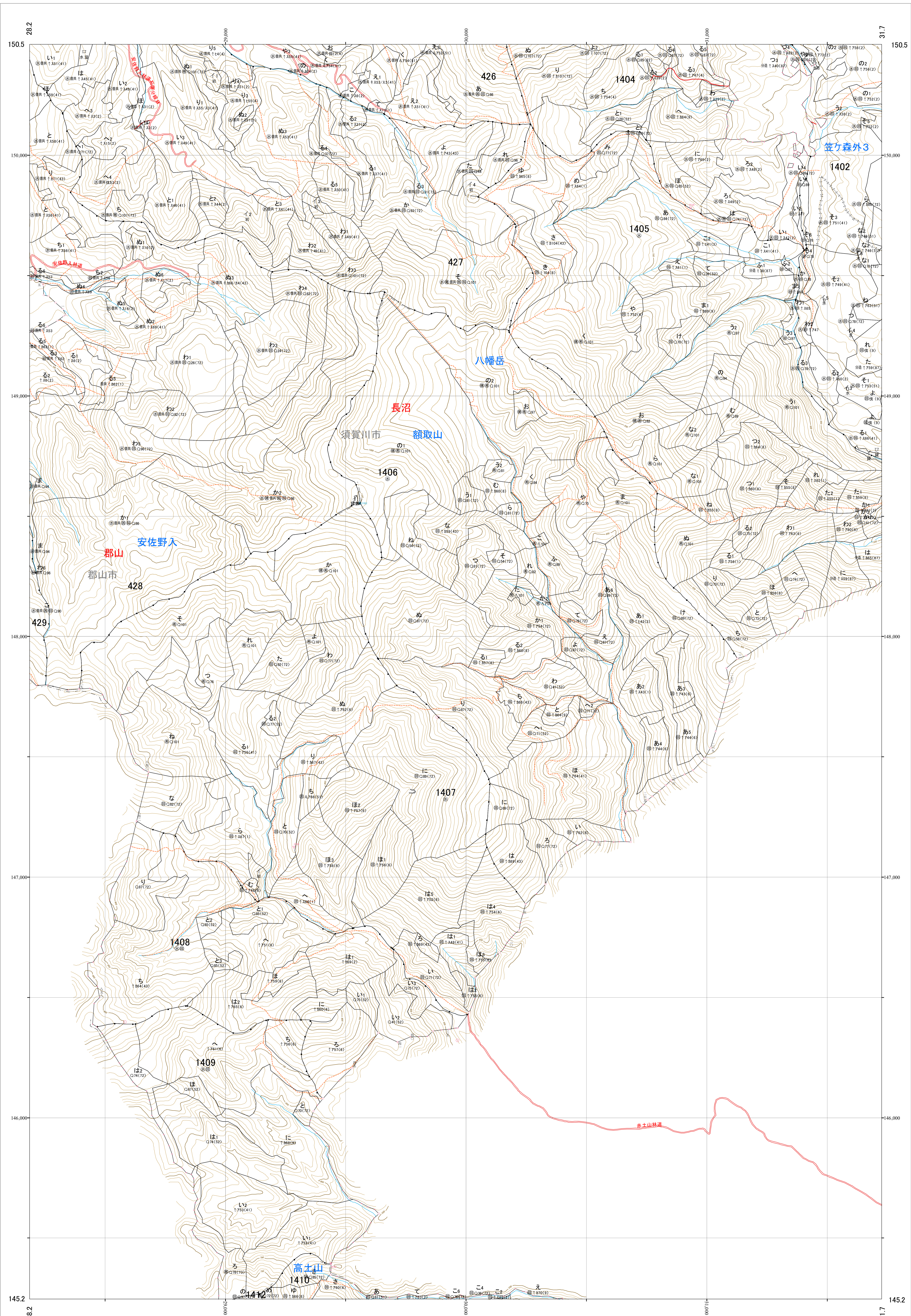
1:5,000

0 100 200 300 400 500 1,000m

関東森林管理局 阿武隈川森林計画区  
福島森林管理署 白河支署 基本図 152 (全232)

第八公共座標

8.02



阿武隈川 152

林班番号: 1402・1404~1409

令和六年度 第七次樹立

林班番号: 1402・1404~1409

阿武隈川 152

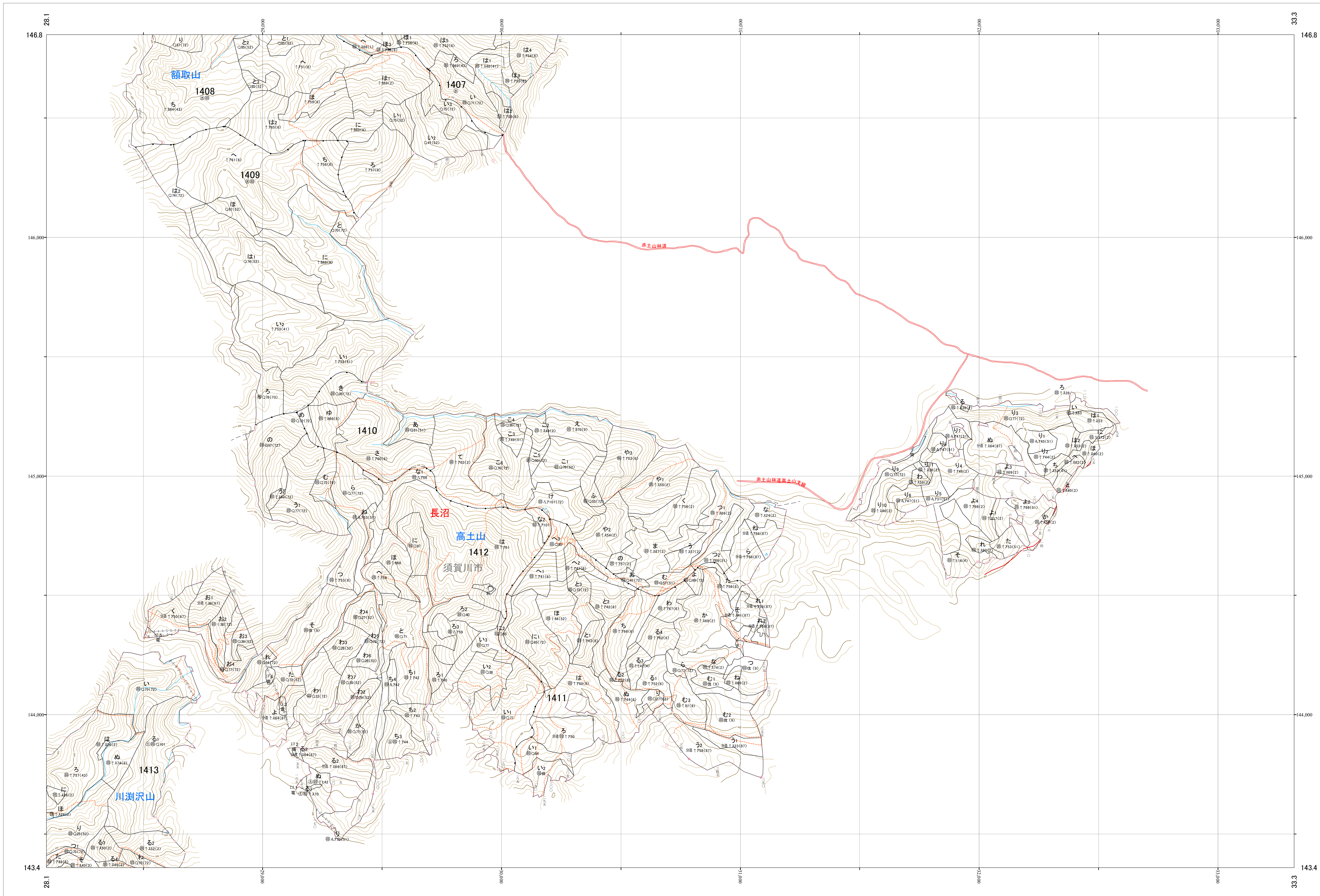
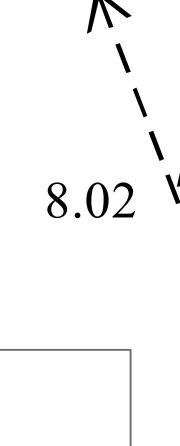
関東森林管理局 福島森林管理署 白河支署

1:5,000

0 100 200 300 400 500 1,000m

関東森林管理局 阿武隈川森林計画区  
福島森林管理署 白河支署 基本図 153 (全232)

第区公共座標



阿武隈川 153

林班番号: 1407~1413

令和六年度 第七次樹立

林班番号: 1407~1413

阿武隈川 153

関東森林管理局 福島森林管理署 白河支署

関東森林管理局 阿武隈川森林計画区  
福島森林管理署 白河支署 基本図 154 (全232)

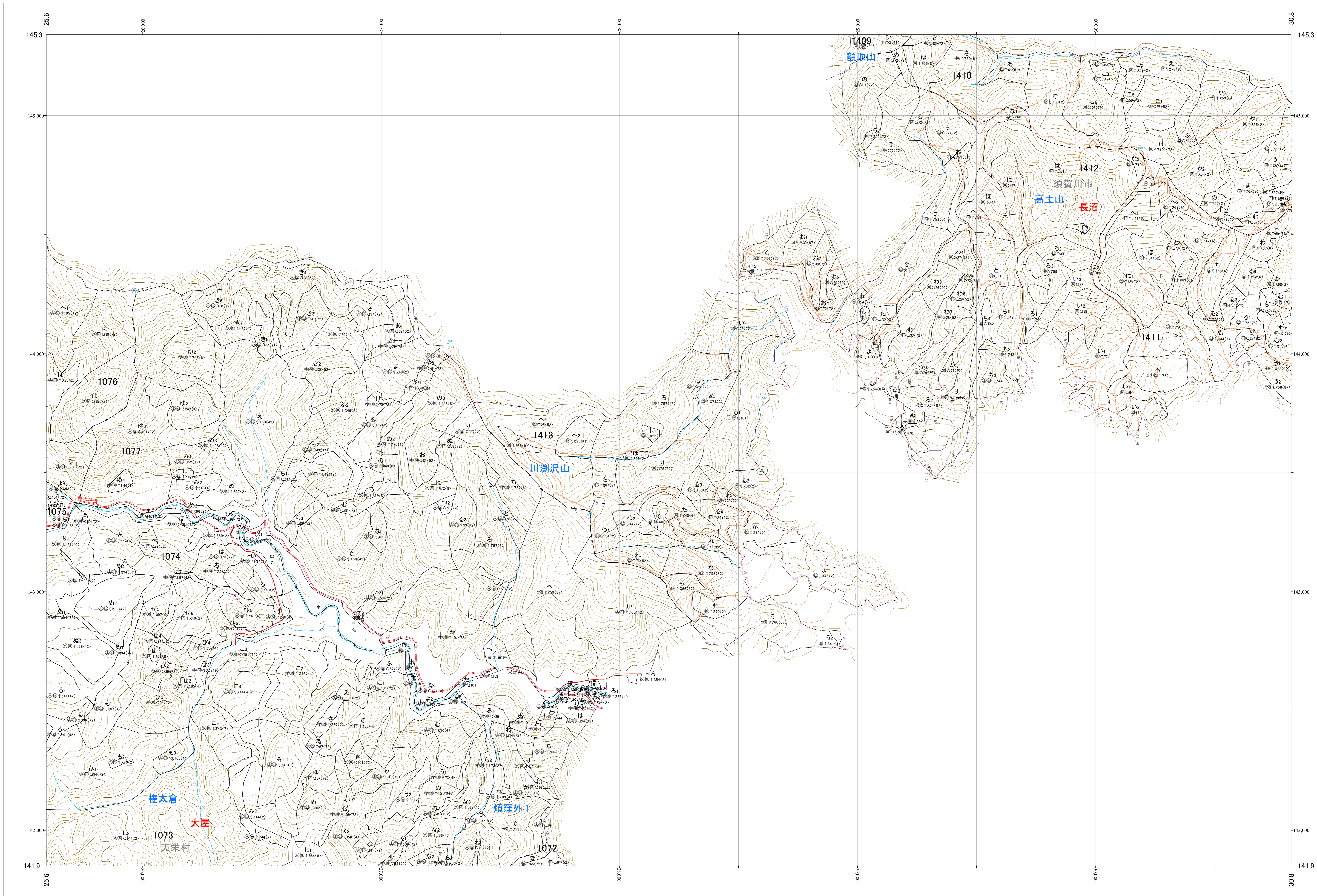
第区公共座標

8.02

阿武隈川 154

林班番号: 1073~1074・1076~1077・1410~1413

令和六年度 第七次樹立



1:5,000

0 100 200 300 400 500 1,000m

林班番号: 1073~1074・1076~1077・1410~1413

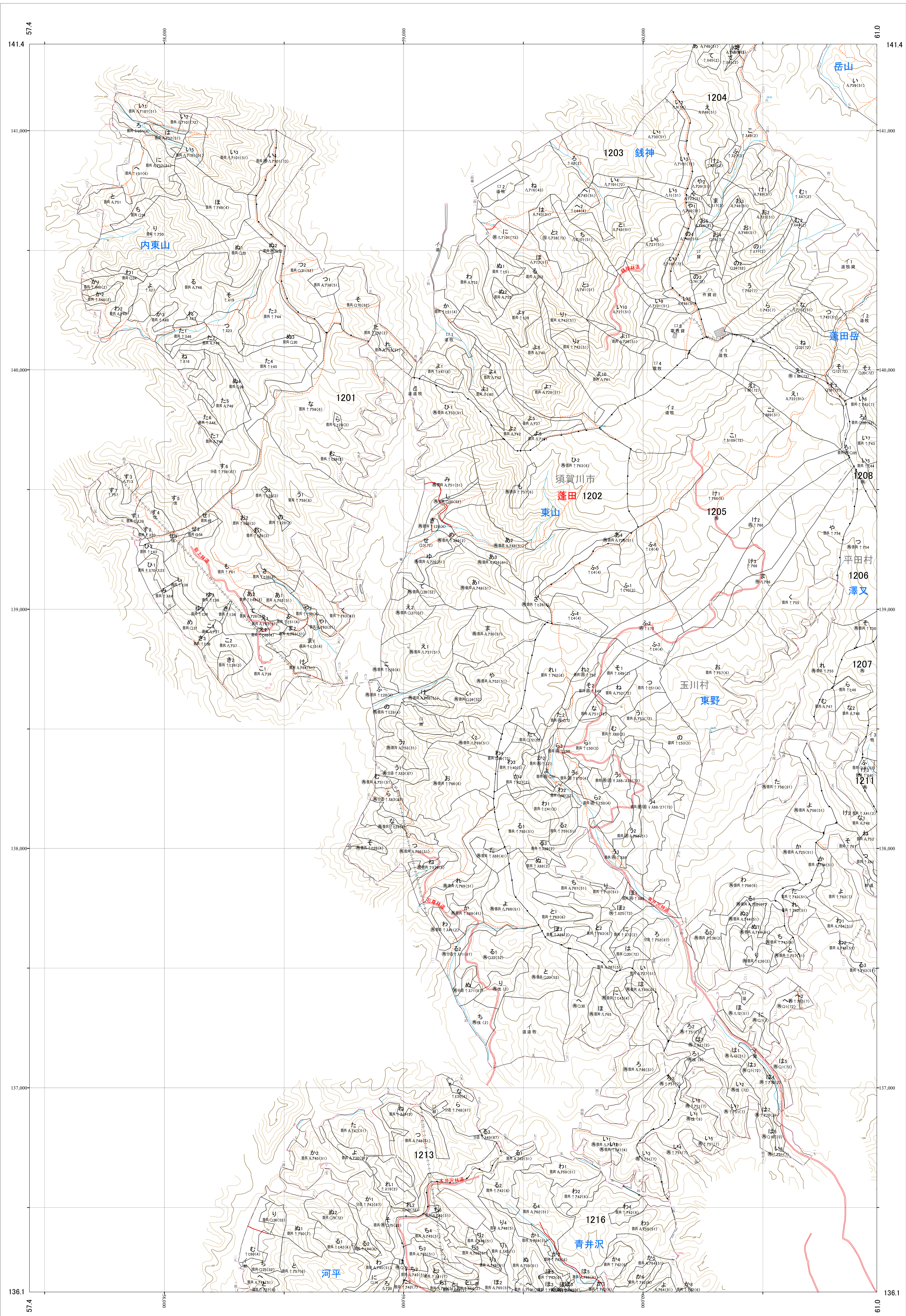
阿武隈川 154

関東森林管理局 福島森林管理署 白河支署

関東森林管理局 阿武隈川森林計画区  
福島森林管理署 白河支署 基本図 155 (全232)

第四公共座標

7.94



阿武隈川 155

林班番号: 1201~1208・1211~1213・1216

令和六年度 第七次樹立

林班番号: 1201~1208・1211~1213・1216

阿武隈川 155

関東森林管理局 福島森林管理署 白河支署

1:5,000

0 100 200 300 400 500 1,000 m

関東森林管理局 阿武隈川森林計画区  
福島森林管理署 白河支署 基本図 156 (全232)

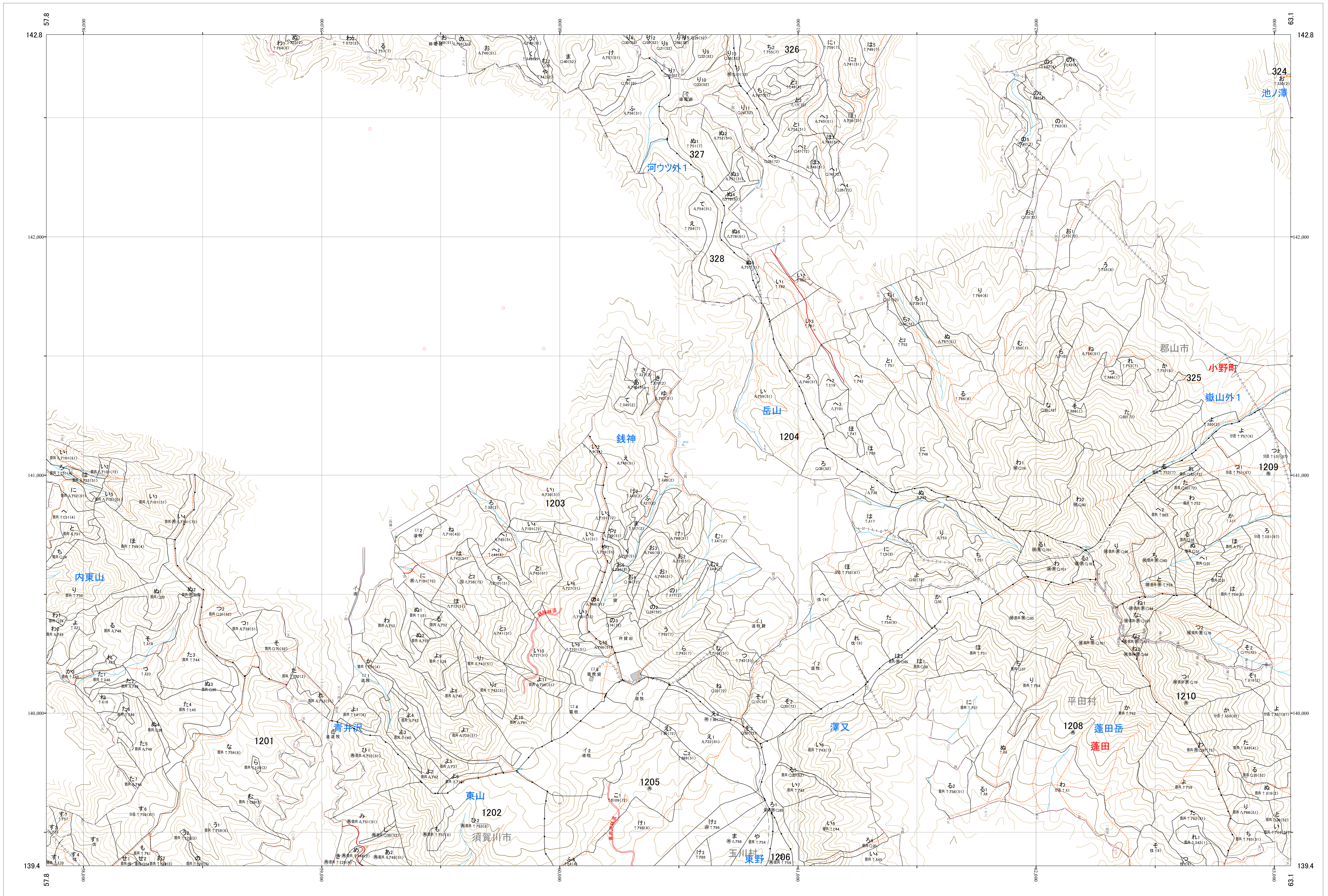
第区公共座標

7.94

阿武隈川 156

林班番号: 1201~1206・1208~1210

令和六年度 第七次樹立



1:5,000

0 100 200 300 400 500 1,000m

林班番号: 1201~1206・1208~1210

阿武隈川 156

関東森林管理局 福島森林管理署 白河支署

関東森林管理局 阿武隈川森林計画区  
福島森林管理署 白河支署 基本図 157 (全232)

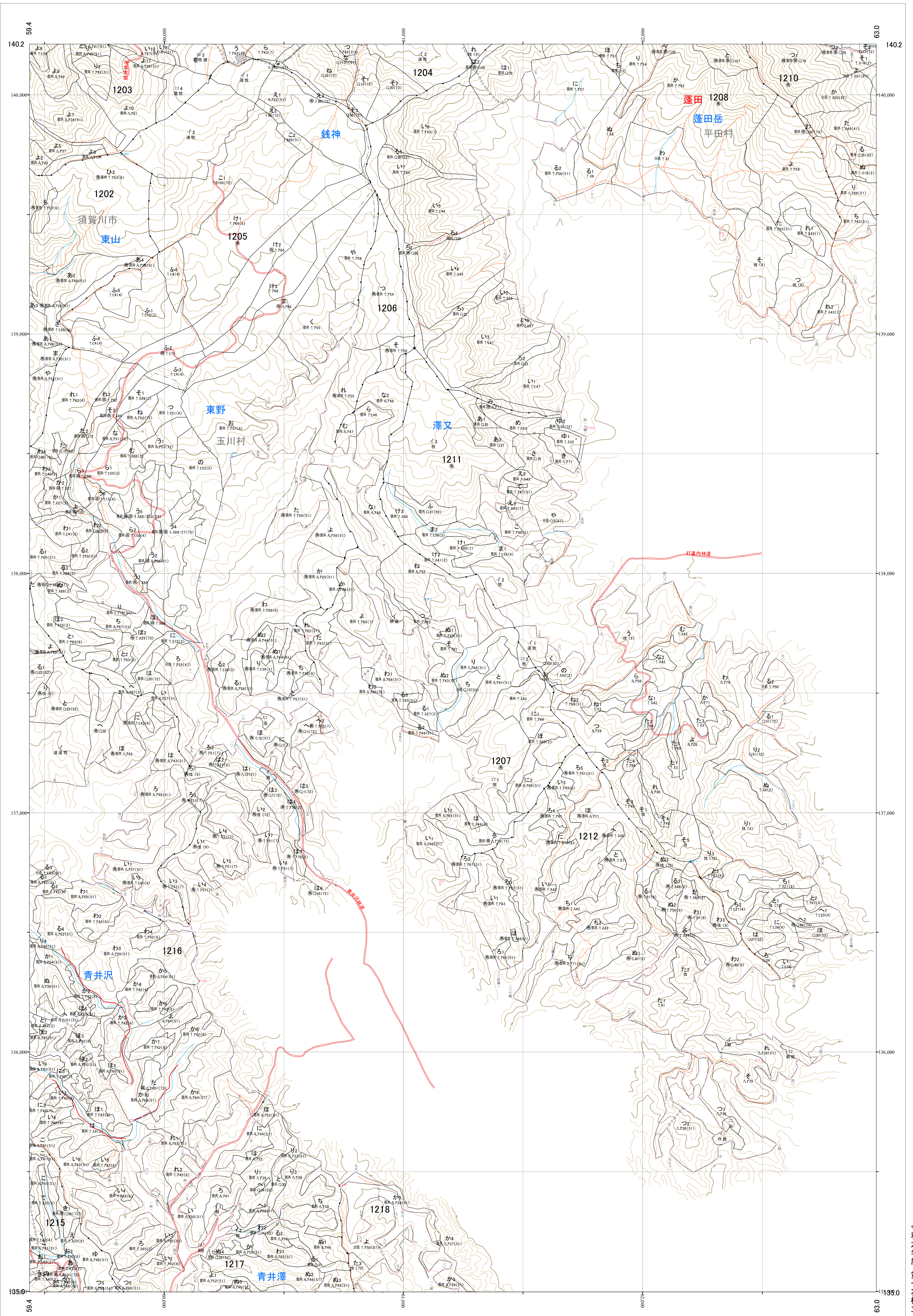
第四公共座標

7.93

阿武隈川 157

林班番号: 1202~1203・1205~1208・1210~1213・1215~1218

令和六年度 第七次樹立



林班番号: 1202~1203・1205~1208・1210~1213・1215~1218 阿武隈川 157

関東森林管理局 福島森林管理署 白河支署

1:5,000

0 100 200 300 400 500 1,000m



関東森林管理局 阿武隈川森林計画区  
福島森林管理署 白河支署 基本図 158 (全232)

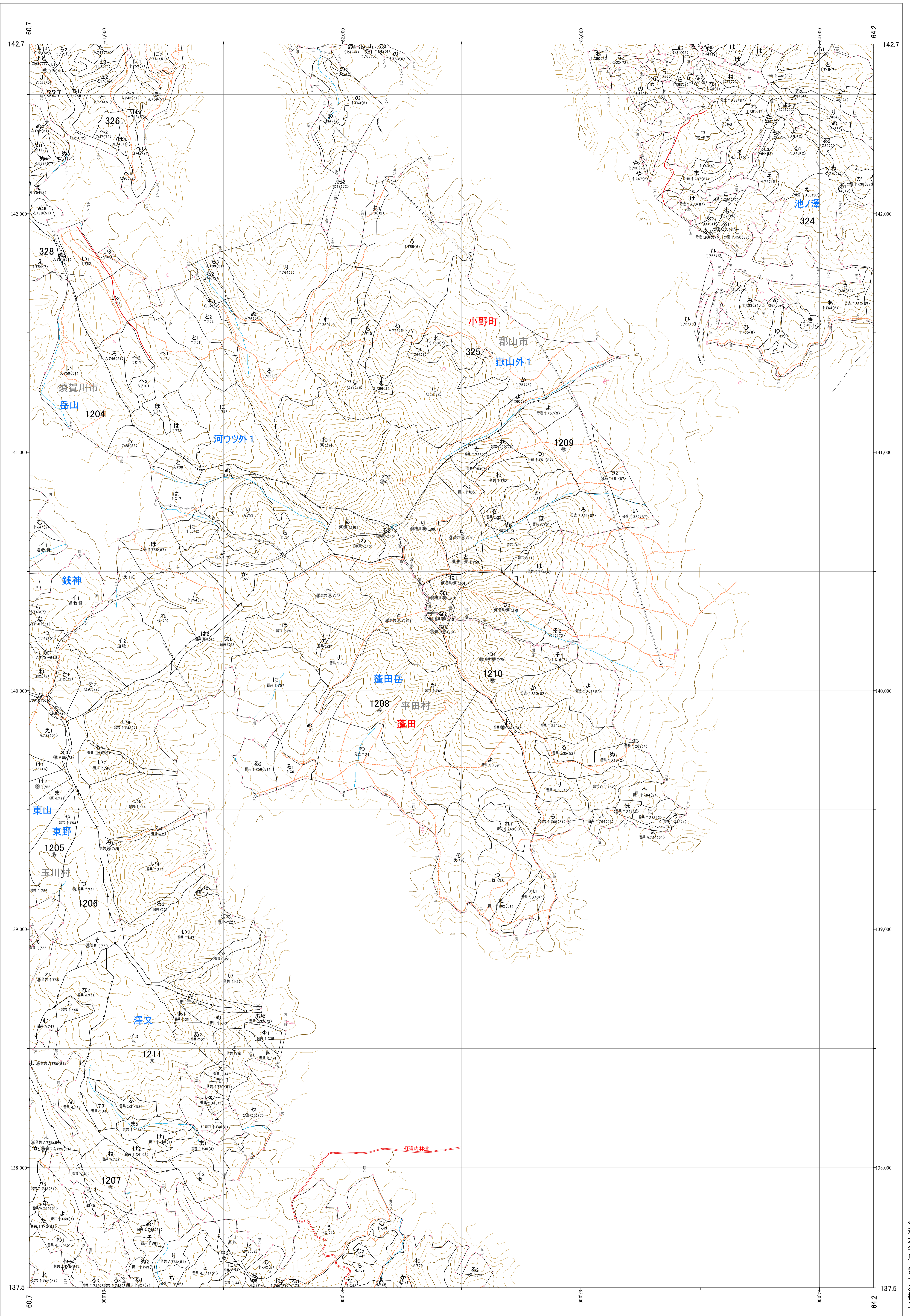
第四公共座標

7.94

阿武隈川 158

林班番号: 1204~1211

令和六年度 第七次樹立



林班番号: 1204~1211

関東森林管理局 福島森林管理署 白河支署  
阿武隈川 158

1:5,000

0 100 200 300 400 500 1,000m

関東森林管理局 阿武隈川森林計画区  
福島森林管理署 白河支署 基本図 159 (全232)

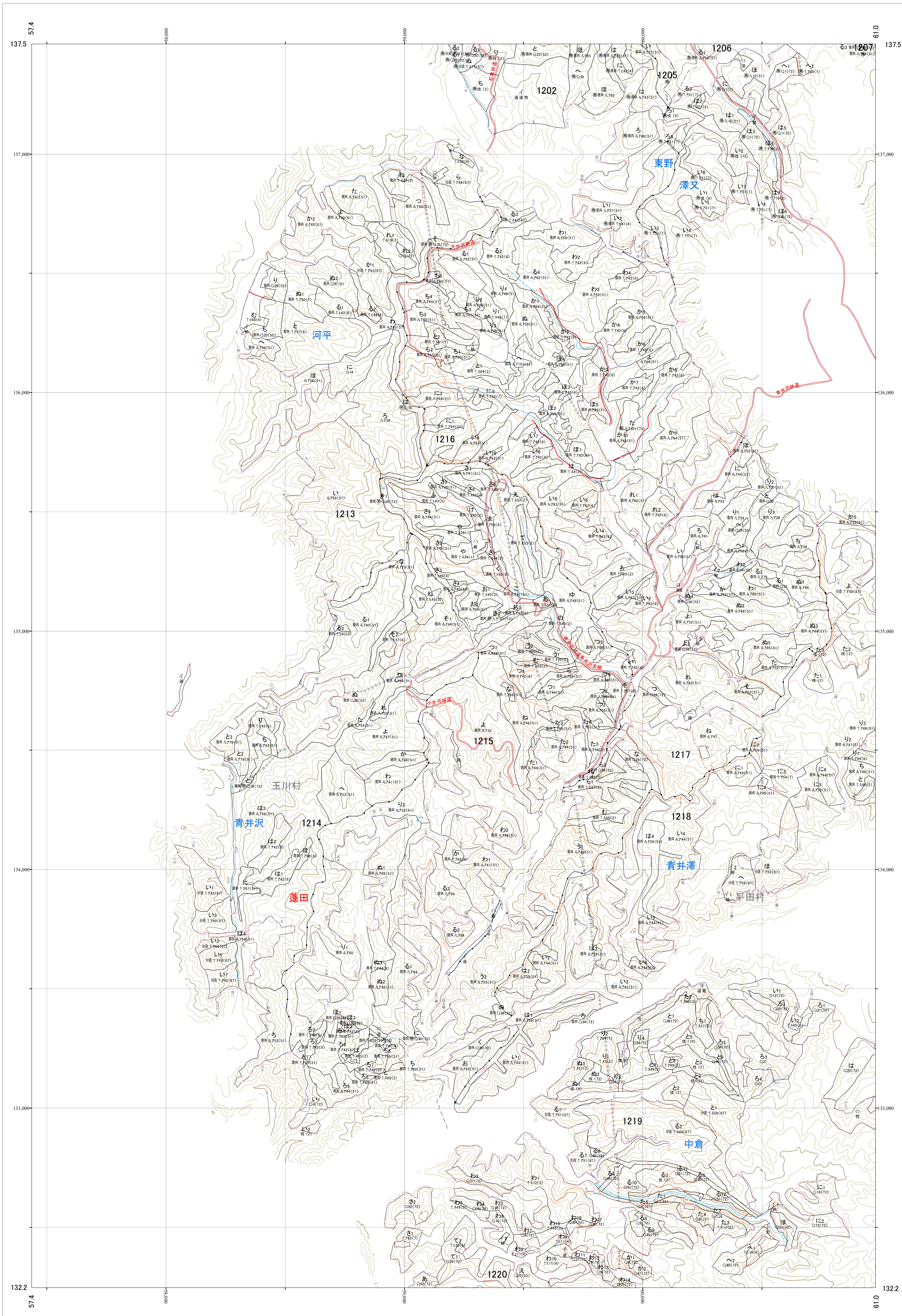
第四公共座標

7.93

阿武隈川 159

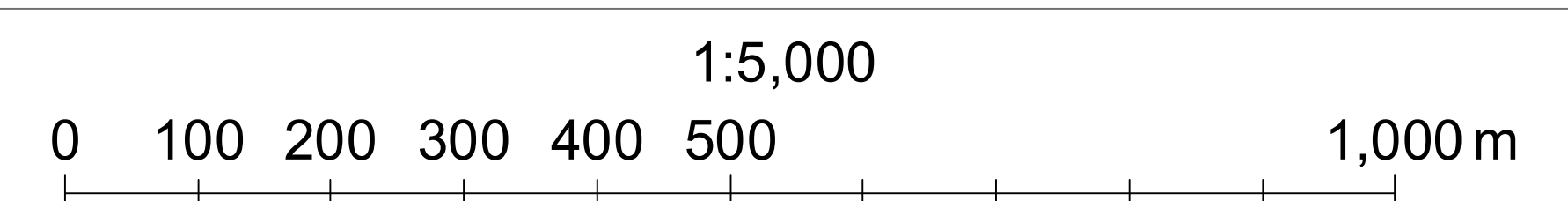
林班番号: 1202・1205~1207・1212~1220

令和六年度 第七次樹立



林班番号: 1202・1205~1207・1212~1220

関東森林管理局 福島森林管理署 白河支署  
阿武隈川 159



関東森林管理局 阿武隈川森林計画区  
福島森林管理署 白河支署 基本図 160 (全232)

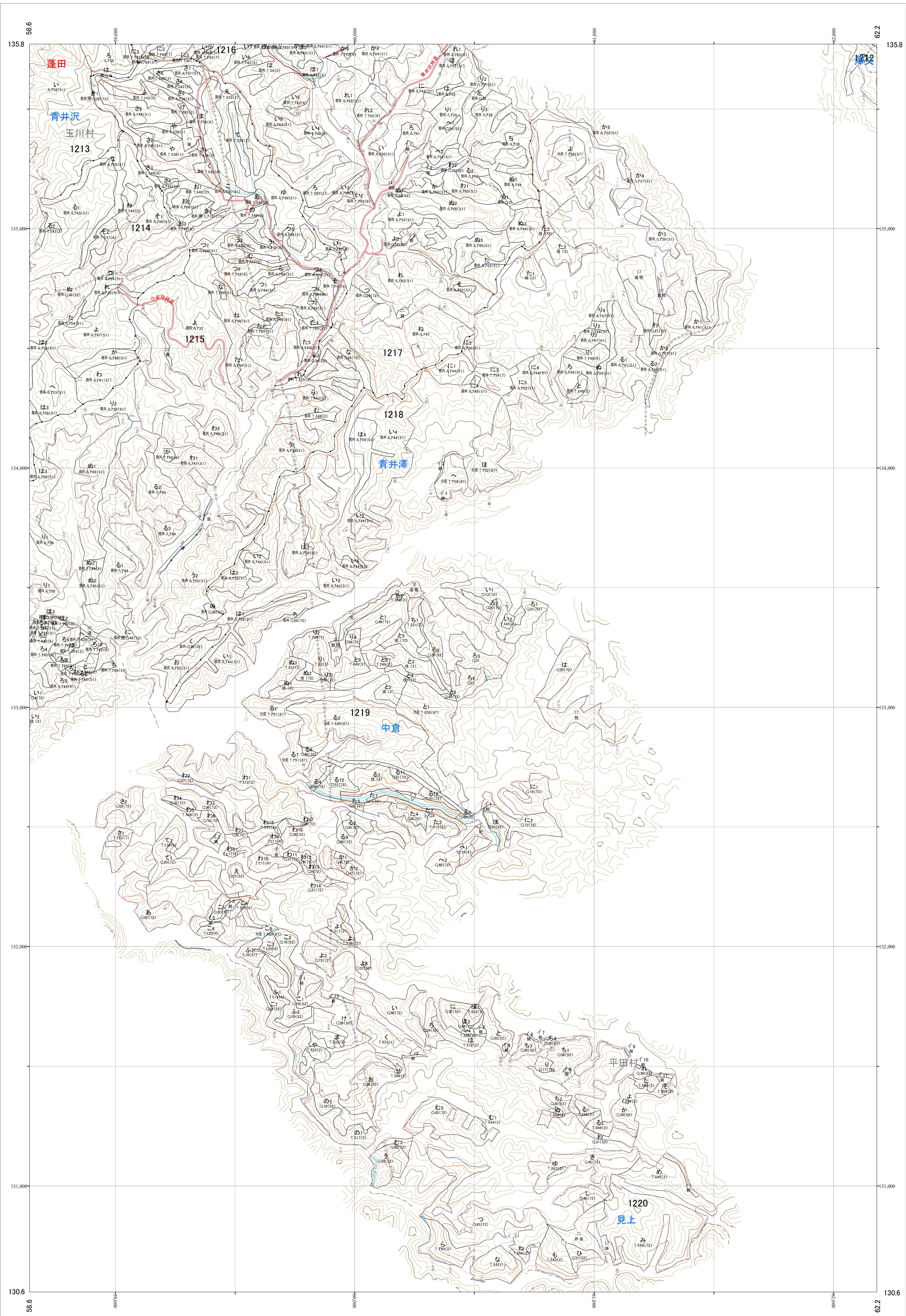
第四公共座標

7.92

阿武隈川 160

林班番号: 1212~1220

令和六年度 第七次樹立



林班番号: 1212~1220

関東森林管理局 福島森林管理署 白河支署  
阿武隈川 160

1:5,000

0 100 200 300 400 500 1,000m