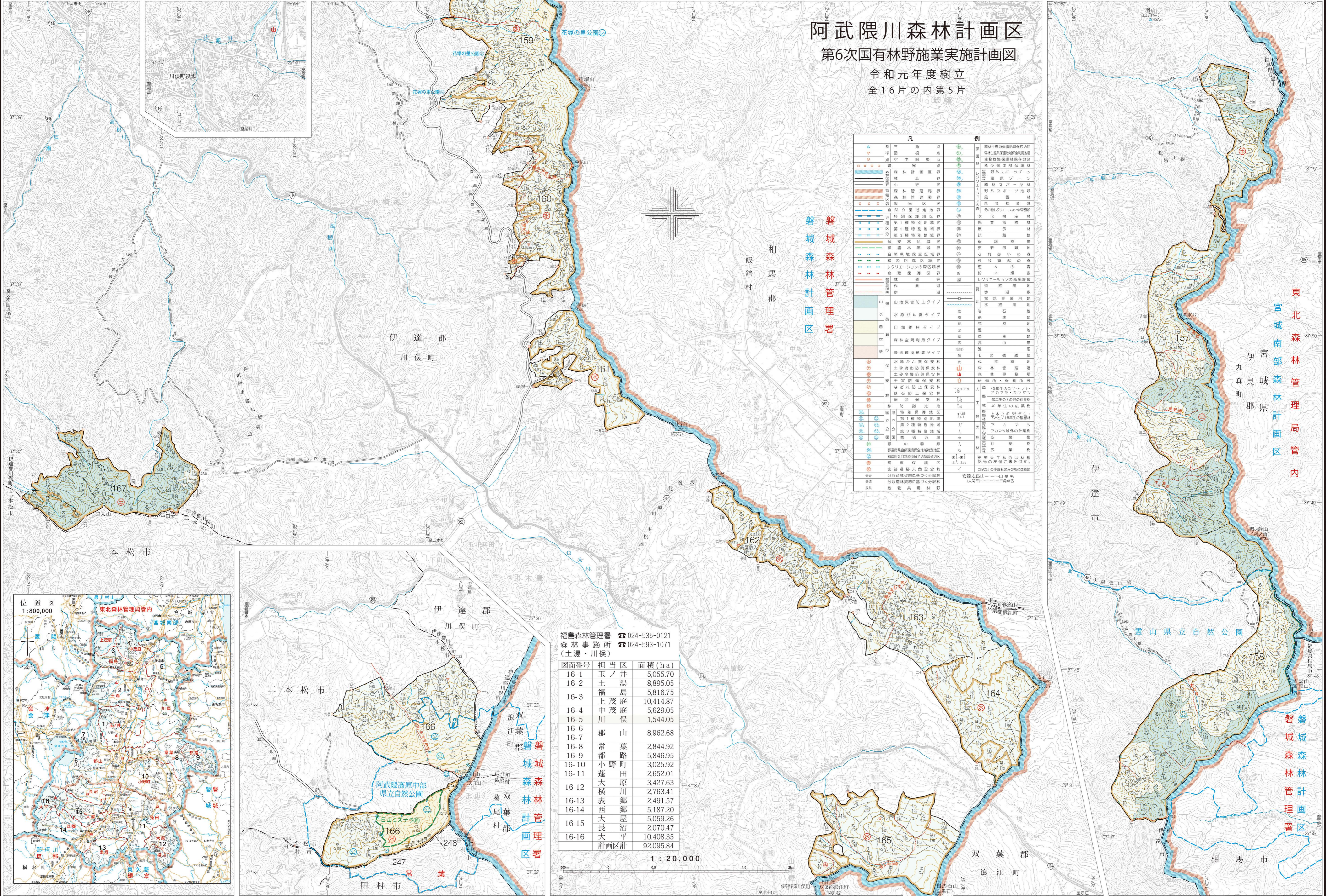


「測量法に基づく国土院院長承認（建設）R15H1119」
本製図を複製する場合には、国土院院長の承認を得なければならない。



阿武隈川森林計画区

第6次国有林野施業実施計画図

令和元年度樹立
全16片の内第5片

凡		例	
▲	第三水準点	●	森林生態系保護地域指定地区
●	第一水準点	●	森林生態系保護地域指定地区
○	第二水準点	●	森林生態系保護地域指定地区
○	第三水準点	●	森林生態系保護地域指定地区
○	第四水準点	●	森林生態系保護地域指定地区
○	第五水準点	●	森林生態系保護地域指定地区
○	第六水準点	●	森林生態系保護地域指定地区
○	第七水準点	●	森林生態系保護地域指定地区
○	第八水準点	●	森林生態系保護地域指定地区
○	第九水準点	●	森林生態系保護地域指定地区
○	第十水準点	●	森林生態系保護地域指定地区
○	第十一水準点	●	森林生態系保護地域指定地区
○	第十二水準点	●	森林生態系保護地域指定地区
○	第十三水準点	●	森林生態系保護地域指定地区
○	第十四水準点	●	森林生態系保護地域指定地区
○	第十五水準点	●	森林生態系保護地域指定地区
○	第十六水準点	●	森林生態系保護地域指定地区
○	第十七水準点	●	森林生態系保護地域指定地区
○	第十八水準点	●	森林生態系保護地域指定地区
○	第十九水準点	●	森林生態系保護地域指定地区
○	第二十水準点	●	森林生態系保護地域指定地区
○	第二十一水準点	●	森林生態系保護地域指定地区
○	第二十二水準点	●	森林生態系保護地域指定地区
○	第二十三水準点	●	森林生態系保護地域指定地区
○	第二十四水準点	●	森林生態系保護地域指定地区
○	第二十五水準点	●	森林生態系保護地域指定地区
○	第二十六水準点	●	森林生態系保護地域指定地区
○	第二十七水準点	●	森林生態系保護地域指定地区
○	第二十八水準点	●	森林生態系保護地域指定地区
○	第二十九水準点	●	森林生態系保護地域指定地区
○	第三十水準点	●	森林生態系保護地域指定地区
○	第三十一水準点	●	森林生態系保護地域指定地区
○	第三十二水準点	●	森林生態系保護地域指定地区
○	第三十三水準点	●	森林生態系保護地域指定地区
○	第三十四水準点	●	森林生態系保護地域指定地区
○	第三十五水準点	●	森林生態系保護地域指定地区
○	第三十六水準点	●	森林生態系保護地域指定地区
○	第三十七水準点	●	森林生態系保護地域指定地区
○	第三十八水準点	●	森林生態系保護地域指定地区
○	第三十九水準点	●	森林生態系保護地域指定地区
○	第四十水準点	●	森林生態系保護地域指定地区
○	第四十一水準点	●	森林生態系保護地域指定地区
○	第四十二水準点	●	森林生態系保護地域指定地区
○	第四十三水準点	●	森林生態系保護地域指定地区
○	第四十四水準点	●	森林生態系保護地域指定地区
○	第四十五水準点	●	森林生態系保護地域指定地区
○	第四十六水準点	●	森林生態系保護地域指定地区
○	第四十七水準点	●	森林生態系保護地域指定地区
○	第四十八水準点	●	森林生態系保護地域指定地区
○	第四十九水準点	●	森林生態系保護地域指定地区
○	第五十水準点	●	森林生態系保護地域指定地区
○	第五十一水準点	●	森林生態系保護地域指定地区
○	第五十二水準点	●	森林生態系保護地域指定地区
○	第五十三水準点	●	森林生態系保護地域指定地区
○	第五十四水準点	●	森林生態系保護地域指定地区
○	第五十五水準点	●	森林生態系保護地域指定地区
○	第五十六水準点	●	森林生態系保護地域指定地区
○	第五十七水準点	●	森林生態系保護地域指定地区
○	第五十八水準点	●	森林生態系保護地域指定地区
○	第五十九水準点	●	森林生態系保護地域指定地区
○	第六十水準点	●	森林生態系保護地域指定地区
○	第六十一水準点	●	森林生態系保護地域指定地区
○	第六十二水準点	●	森林生態系保護地域指定地区
○	第六十三水準点	●	森林生態系保護地域指定地区
○	第六十四水準点	●	森林生態系保護地域指定地区
○	第六十五水準点	●	森林生態系保護地域指定地区
○	第六十六水準点	●	森林生態系保護地域指定地区
○	第六十七水準点	●	森林生態系保護地域指定地区
○	第六十八水準点	●	森林生態系保護地域指定地区
○	第六十九水準点	●	森林生態系保護地域指定地区
○	第七十水準点	●	森林生態系保護地域指定地区
○	第七十一水準点	●	森林生態系保護地域指定地区
○	第七十二水準点	●	森林生態系保護地域指定地区
○	第七十三水準点	●	森林生態系保護地域指定地区
○	第七十四水準点	●	森林生態系保護地域指定地区
○	第七十五水準点	●	森林生態系保護地域指定地区
○	第七十六水準点	●	森林生態系保護地域指定地区
○	第七十七水準点	●	森林生態系保護地域指定地区
○	第七十八水準点	●	森林生態系保護地域指定地区
○	第七十九水準点	●	森林生態系保護地域指定地区
○	第八十水準点	●	森林生態系保護地域指定地区
○	第八十一水準点	●	森林生態系保護地域指定地区
○	第八十二水準点	●	森林生態系保護地域指定地区
○	第八十三水準点	●	森林生態系保護地域指定地区
○	第八十四水準点	●	森林生態系保護地域指定地区
○	第八十五水準点	●	森林生態系保護地域指定地区
○	第八十六水準点	●	森林生態系保護地域指定地区
○	第八十七水準点	●	森林生態系保護地域指定地区
○	第八十八水準点	●	森林生態系保護地域指定地区
○	第八十九水準点	●	森林生態系保護地域指定地区
○	第九十水準点	●	森林生態系保護地域指定地区
○	第九十一水準点	●	森林生態系保護地域指定地区
○	第九十二水準点	●	森林生態系保護地域指定地区
○	第九十三水準点	●	森林生態系保護地域指定地区
○	第九十四水準点	●	森林生態系保護地域指定地区
○	第九十五水準点	●	森林生態系保護地域指定地区
○	第九十六水準点	●	森林生態系保護地域指定地区
○	第九十七水準点	●	森林生態系保護地域指定地区
○	第九十八水準点	●	森林生態系保護地域指定地区
○	第九十九水準点	●	森林生態系保護地域指定地区
○	第一百水準点	●	森林生態系保護地域指定地区

福島森林管理署 ☎024-535-0121
 森林事務所 ☎024-593-1071
 (土湯・川俣)

図面番号	担当区	面積 (ha)
16-1	玉ノ井	5,055.70
16-2	土湯	8,895.05
16-3	福島	5,816.75
16-4	上茂庭	10,414.87
16-5	中茂庭	5,629.05
16-6	川俣	1,544.05
16-7	郡山	8,962.68
16-8	常葉	2,844.92
16-9	都路	5,846.95
16-10	小野町	3,025.92
16-11	蓬田	2,652.01
16-12	大原川	3,427.63
16-13	横表	2,491.57
16-14	西郷	5,187.20
16-15	大屋	10,408.35
16-16	計	92,095.84

1 : 20,000

