

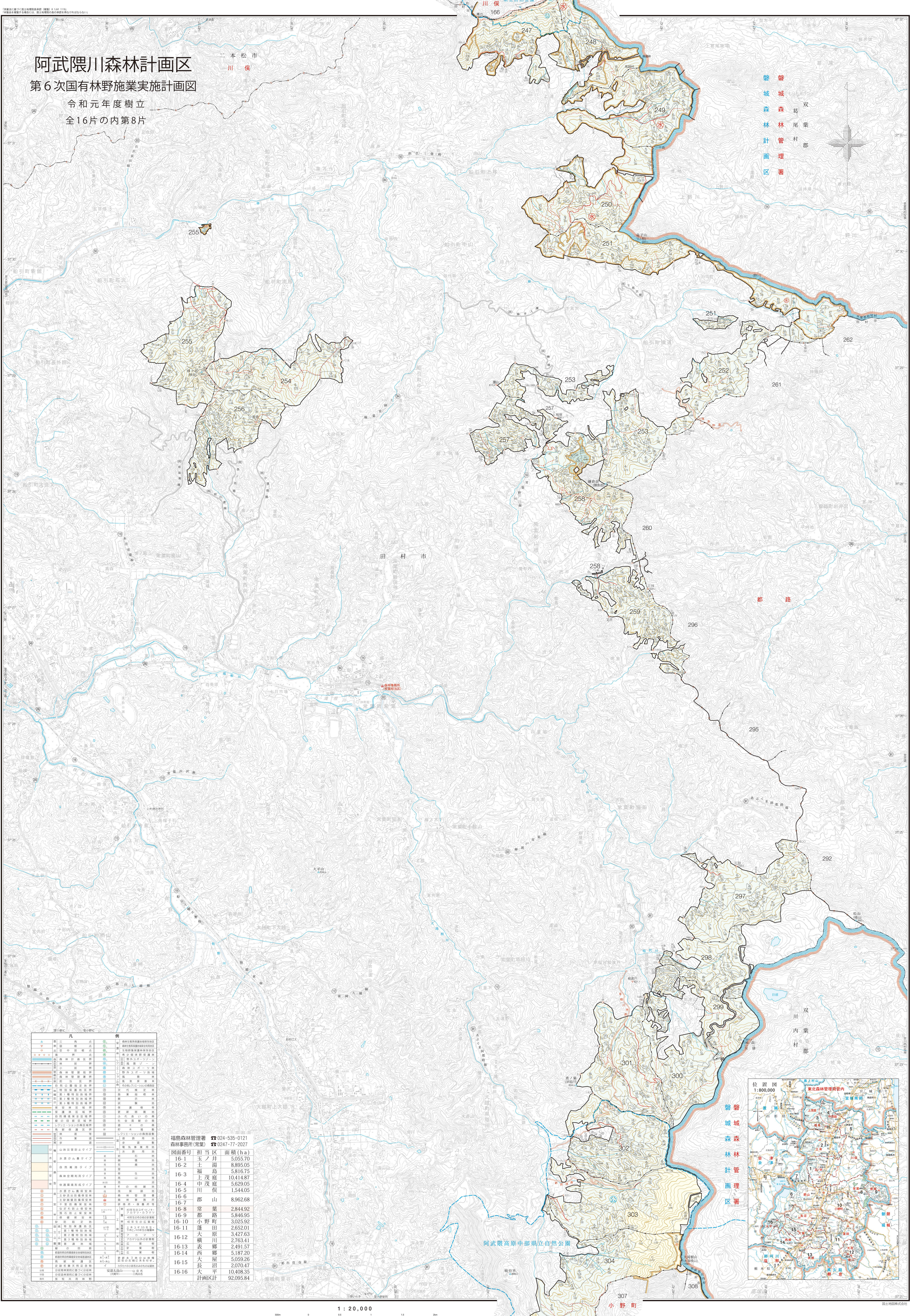
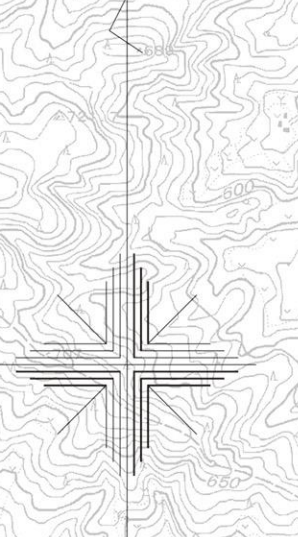
# 阿武隈川森林計画区

## 第6次国有林野施業実施計画図

令和元年度樹立  
全16片の内第8片

二本松市  
川俣

磐城森林計画区  
磐城森林管理区  
双葉村  
葛尾村



凡	例	説明
△	第三種	森林計画法に基づき指定された森林
○	第一種	森林計画法に基づき指定された森林
□	第二種	森林計画法に基づき指定された森林
◇	第三種	森林計画法に基づき指定された森林
▽	第四種	森林計画法に基づき指定された森林
◇	第五種	森林計画法に基づき指定された森林
▽	第六種	森林計画法に基づき指定された森林
◇	第七種	森林計画法に基づき指定された森林
▽	第八種	森林計画法に基づき指定された森林
◇	第九種	森林計画法に基づき指定された森林
▽	第十種	森林計画法に基づき指定された森林
◇	第十一種	森林計画法に基づき指定された森林
▽	第十二種	森林計画法に基づき指定された森林
◇	第十三種	森林計画法に基づき指定された森林
▽	第十四種	森林計画法に基づき指定された森林
◇	第十五種	森林計画法に基づき指定された森林
▽	第十六種	森林計画法に基づき指定された森林
◇	第十七種	森林計画法に基づき指定された森林
▽	第十八種	森林計画法に基づき指定された森林
◇	第十九種	森林計画法に基づき指定された森林
▽	第二十種	森林計画法に基づき指定された森林

福島森林管理署 ☎ 024-535-0121  
森林事務所(常葉) ☎ 0247-77-2027

図面番号	担当区	面積(ha)
16-1	本ノ井	5,055.70
16-2	土淵	8,895.05
16-3	福島	5,816.75
16-4	上茂庭	10,414.87
16-5	中茂庭	5,629.05
16-6	川俣	1,544.05
16-7	郡山	8,962.68
16-8	常葉	2,844.92
16-9	都路	5,846.95
16-10	小野町	3,025.92
16-11	蓬田	2,652.01
16-12	大原	3,427.63
16-13	横川	2,763.41
16-14	表郷	2,491.57
16-15	大原	5,059.26
16-16	長沼	2,070.47
16-16	大平	10,408.35
	計画区計	92,095.84

