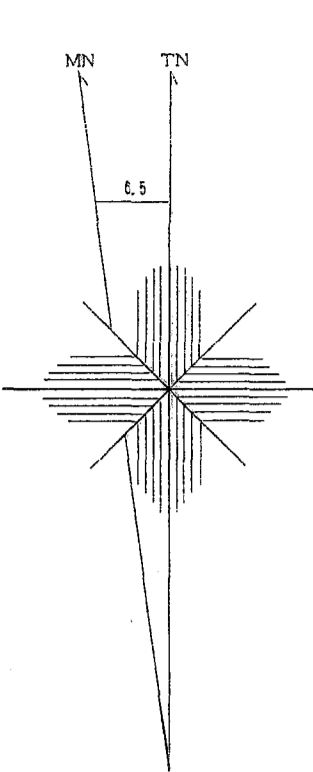


磐城森林計画区

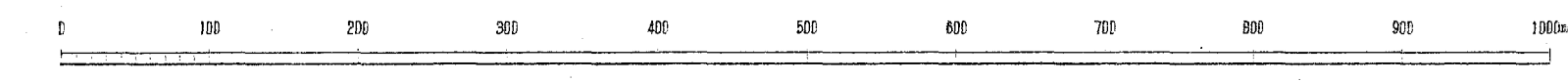
森林計画図・基本図

公共座標 第Ⅰ系



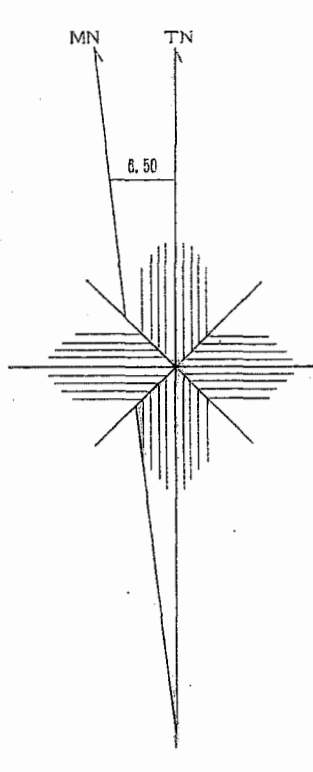
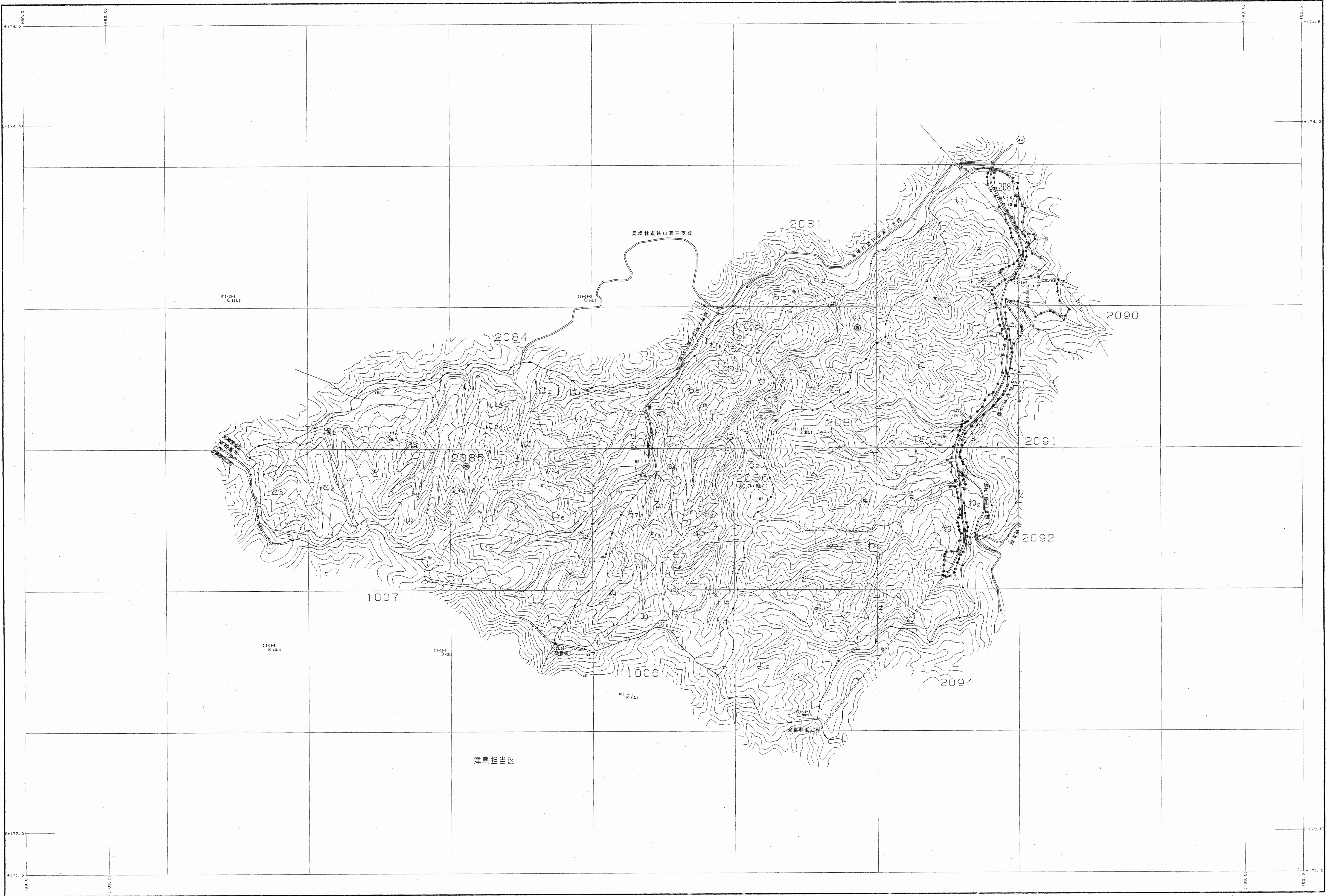
世界測地系は()表示
 図例については 図例集
 変換ソフトウェア 東北 Ver. 2.1.1

1:5,000



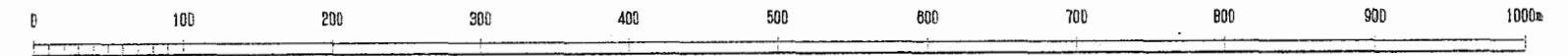
関東森林管理局 磐城森林管理署 馬場担当区

令和四年度第六次樹立



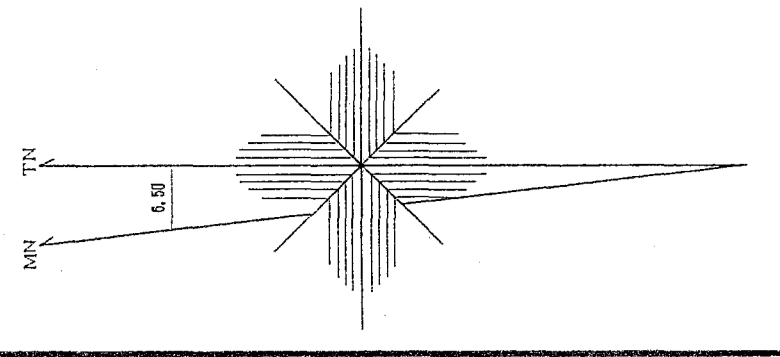
資料提供所は()書き
 図例ソフト名 TCY2J40
 図例パラメータ 東北, Ver. 2.1.1

1:5,000

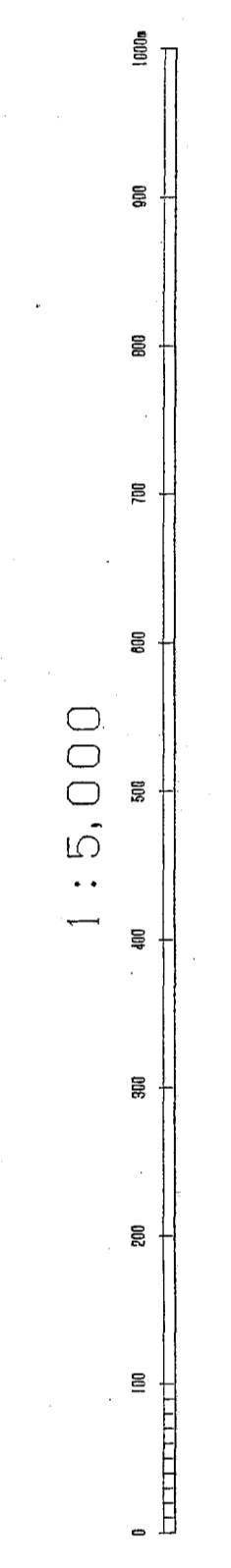
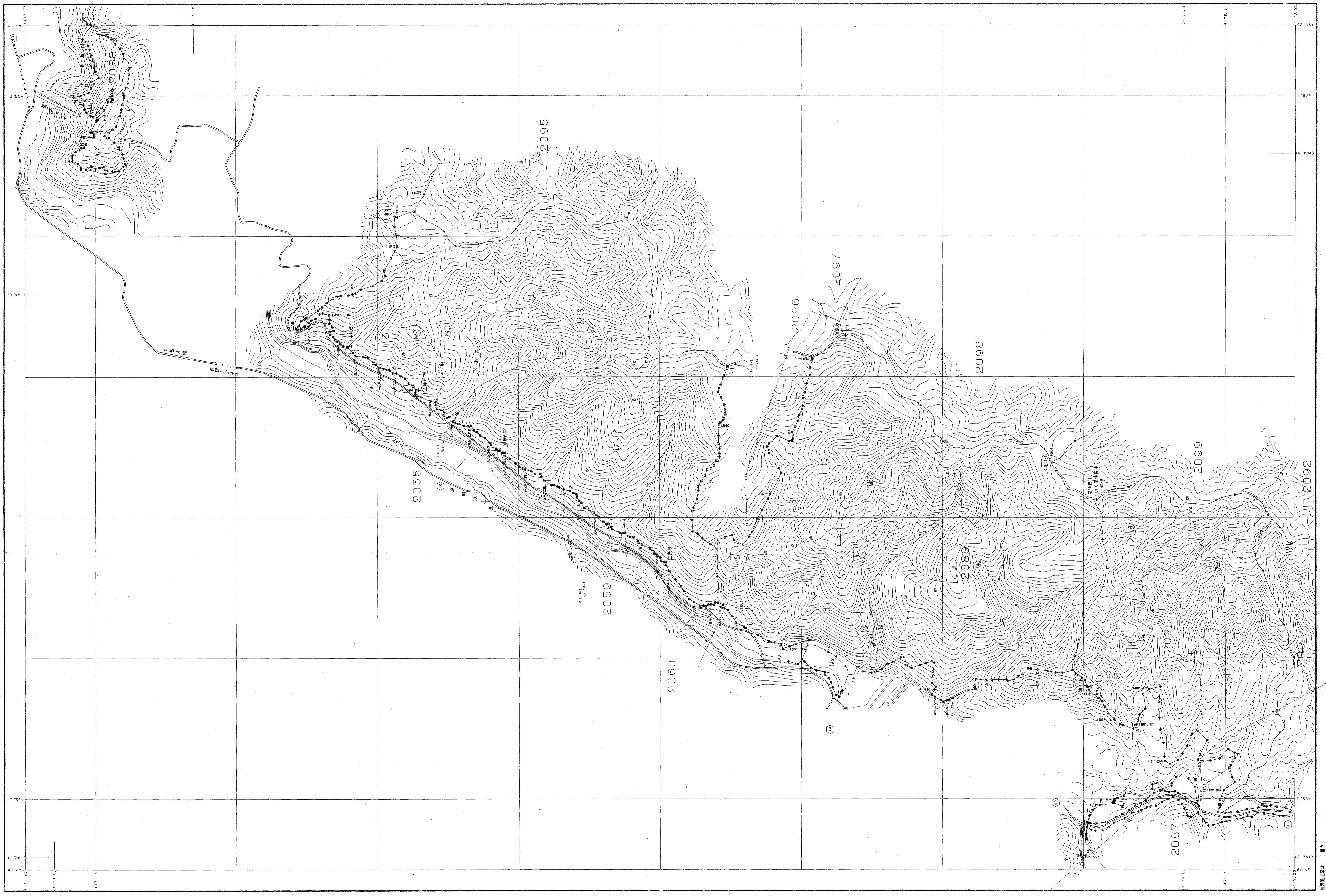


関東森林管理区 磐城森林管理署 馬場地区

令和四年度第六次樹立

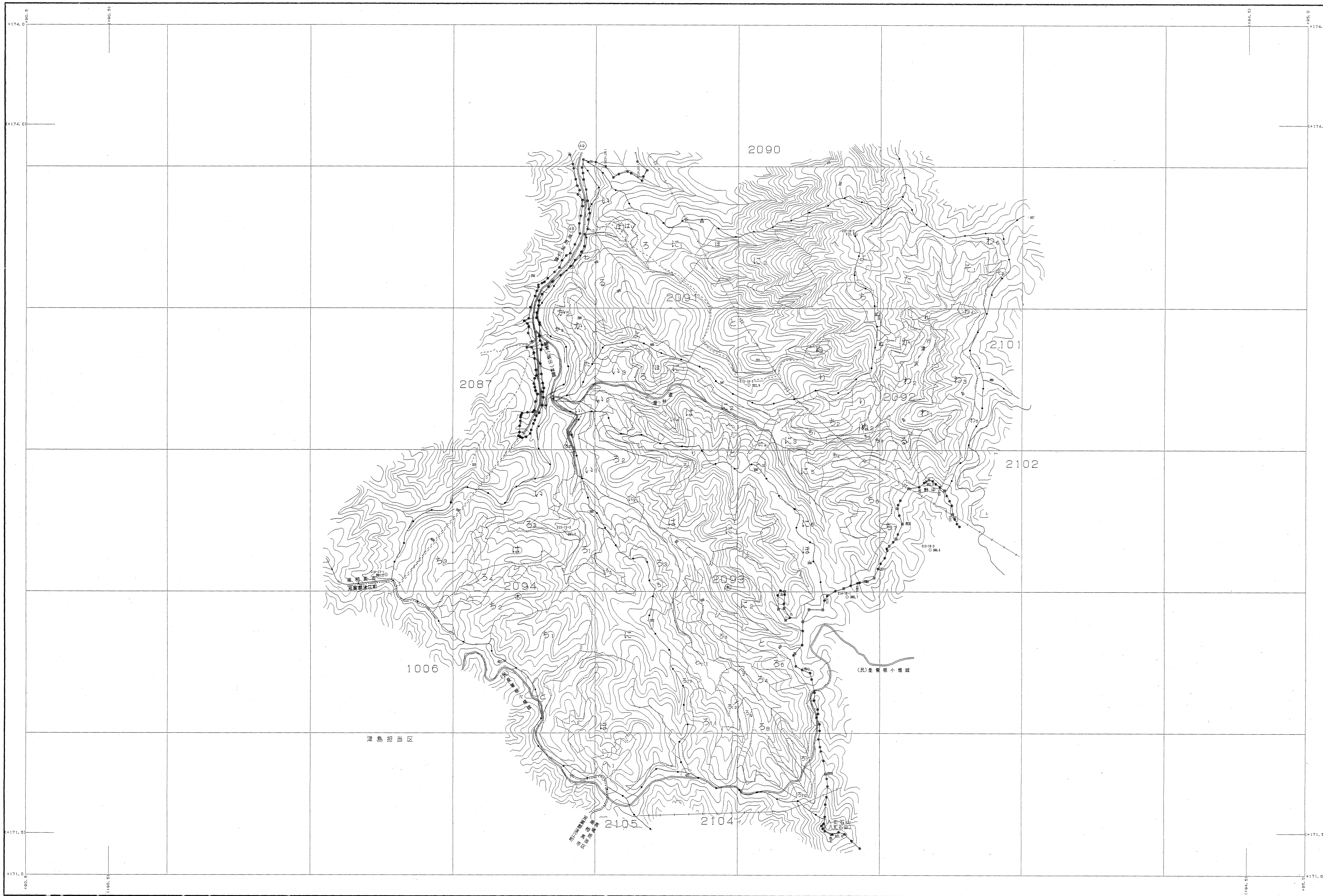


磐城森林計画区 森林計画図・基本図



国土院林務院 森林計画課 森林計画課 森林計画課

2088-2090林班
2088-2090林班

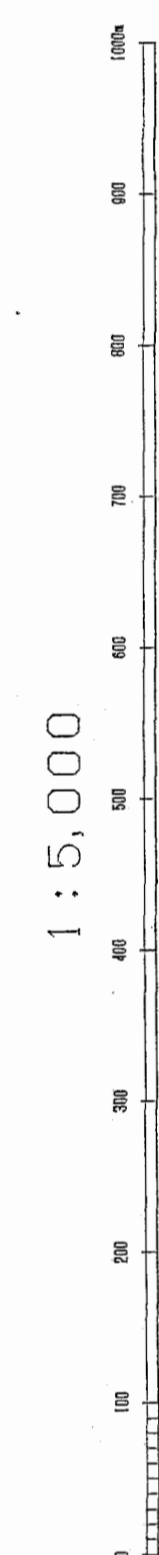
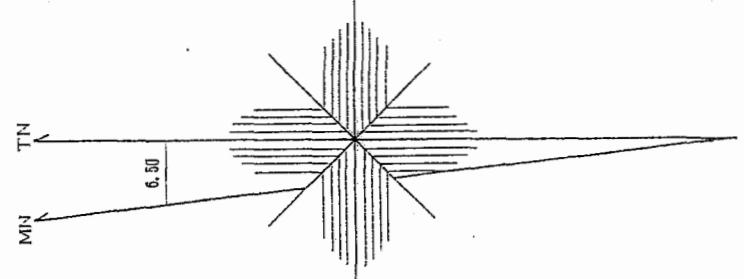
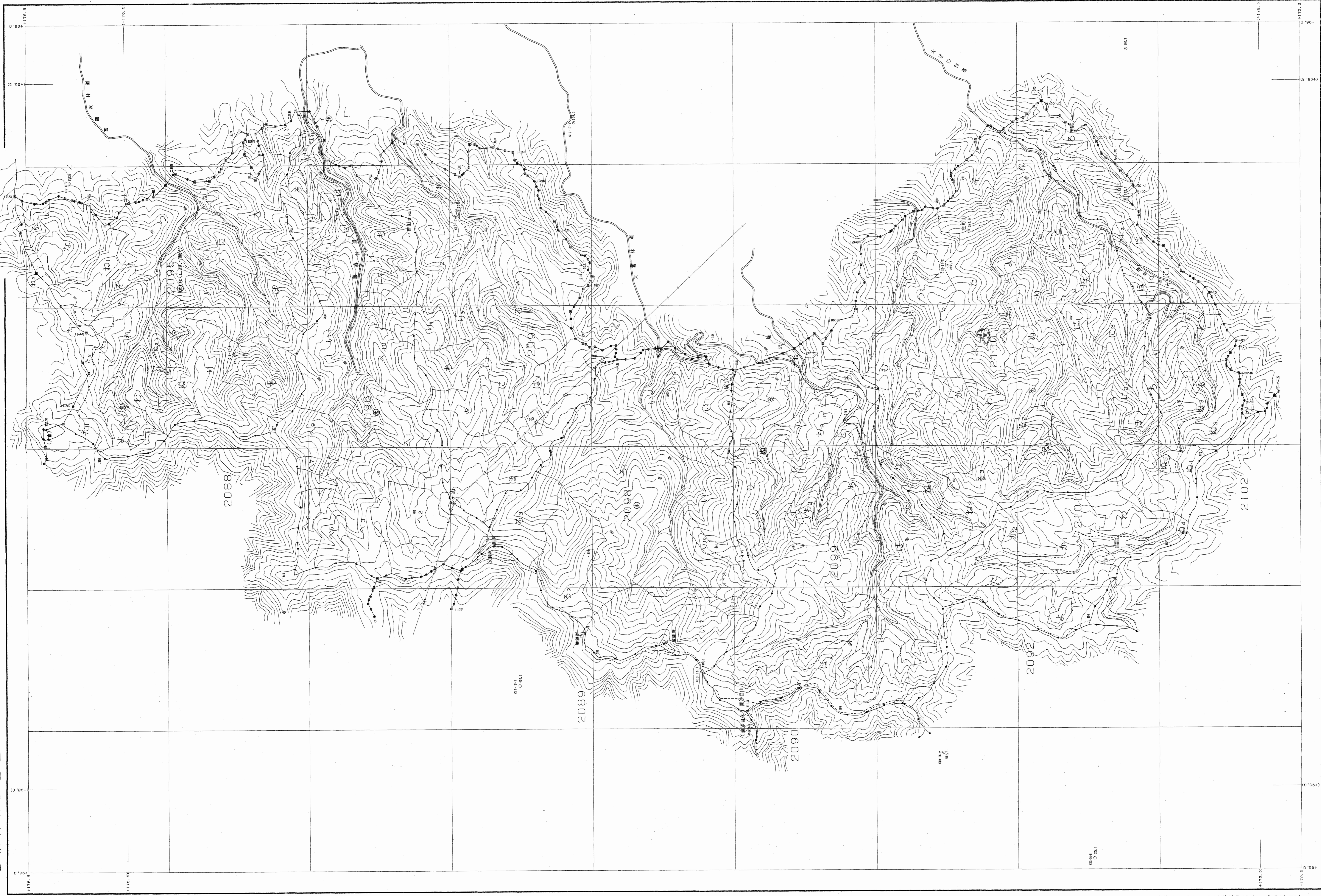


令和四年度第六次樹立

森林計画図・基本図

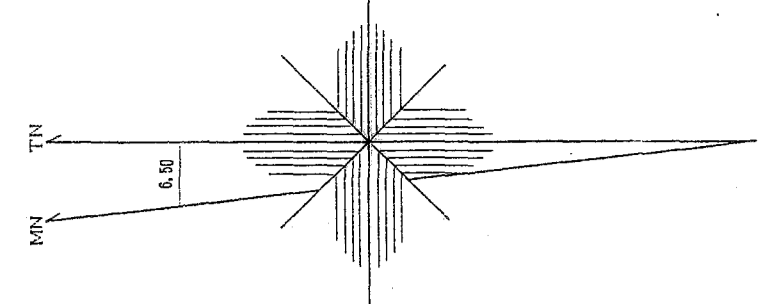
磐城森林計画区

公共産権 地区系



国土院 森林管理課 磐城森林管理課 磐城地区系

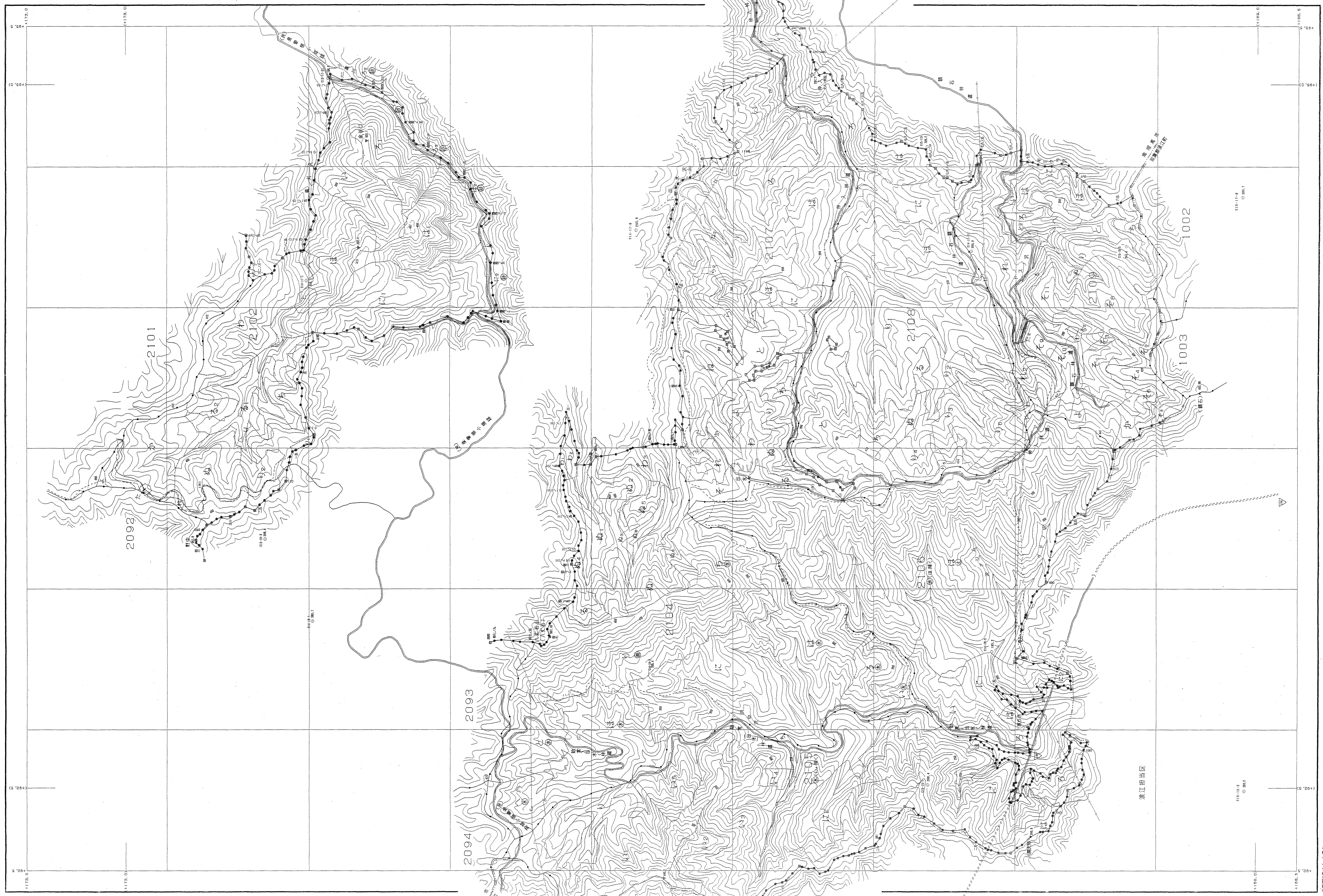
作成年度 令和四年
図面番号 117200
資料番号 117200
製図者 藤田 伸二



森林計画図・基本図

磐城森林計画区

公共座標 第五系



令和四年度第六次刷立

磐城森林管理区 磐城森林管理課 鹿島班班区

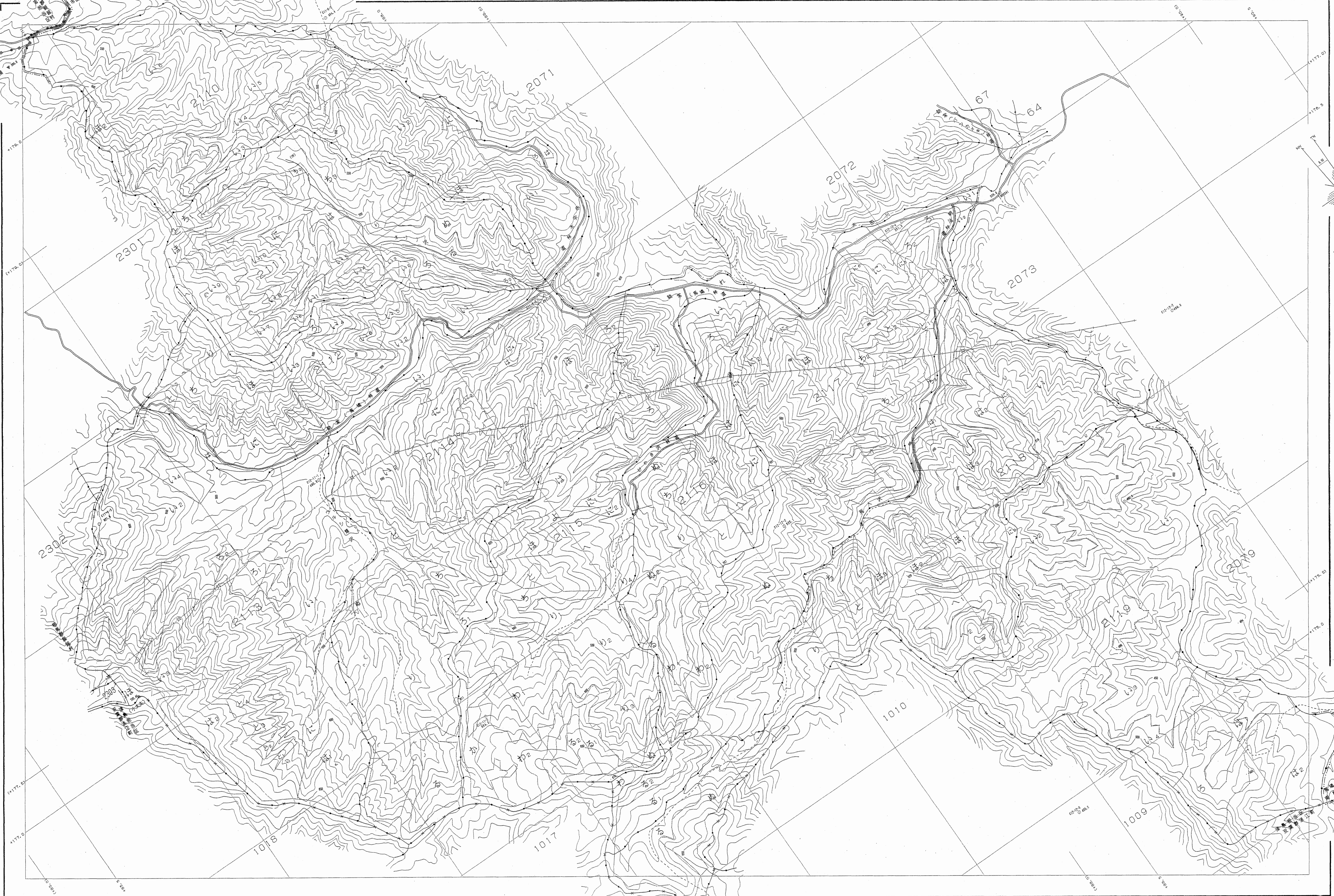
印刷所(株) 重光
印刷ソフト名: YK2500
図例(1)5×9 南北: Nr.2.1.1

1:5,000

磐城森林計画区

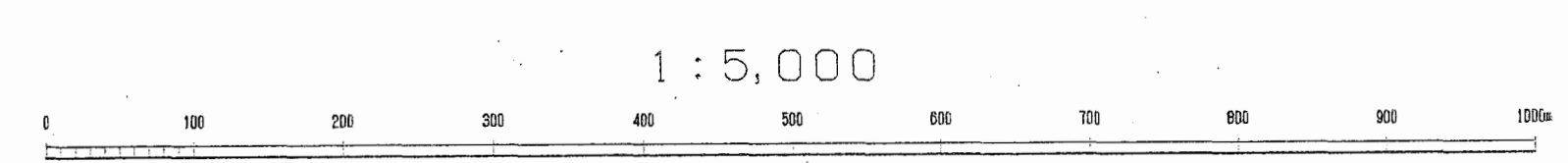
森林計画図・基本図

公共座標 第Ⅸ系

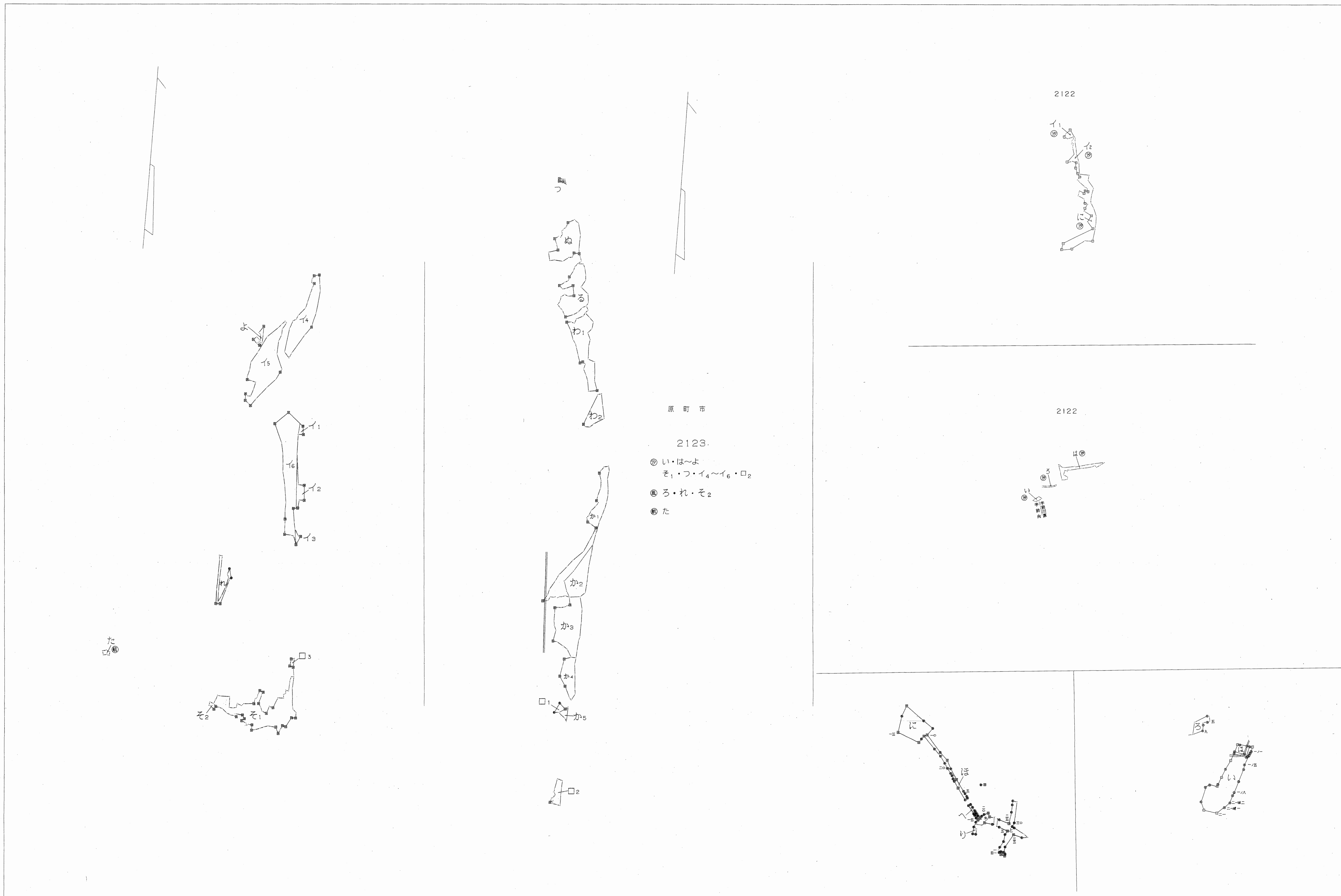
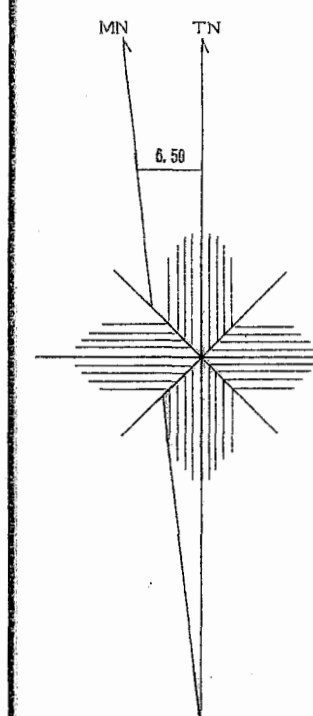


令和四年度第六次樹立

世界測地系は()裏
実施ソフト名 TK72J20
実施バージョン 東北 Ver.2.1.1



関東森林管理局 磐城森林管理署 馬場担当区



原町市

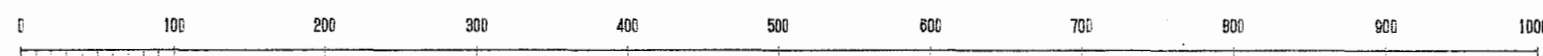
2123

- ◎ い・は～よ
- ◎ そ₁・つ・い₄～い₆・□₂
- ◎ ろ・れ・そ₂
- ◎ た

2122

2122

1:5,000



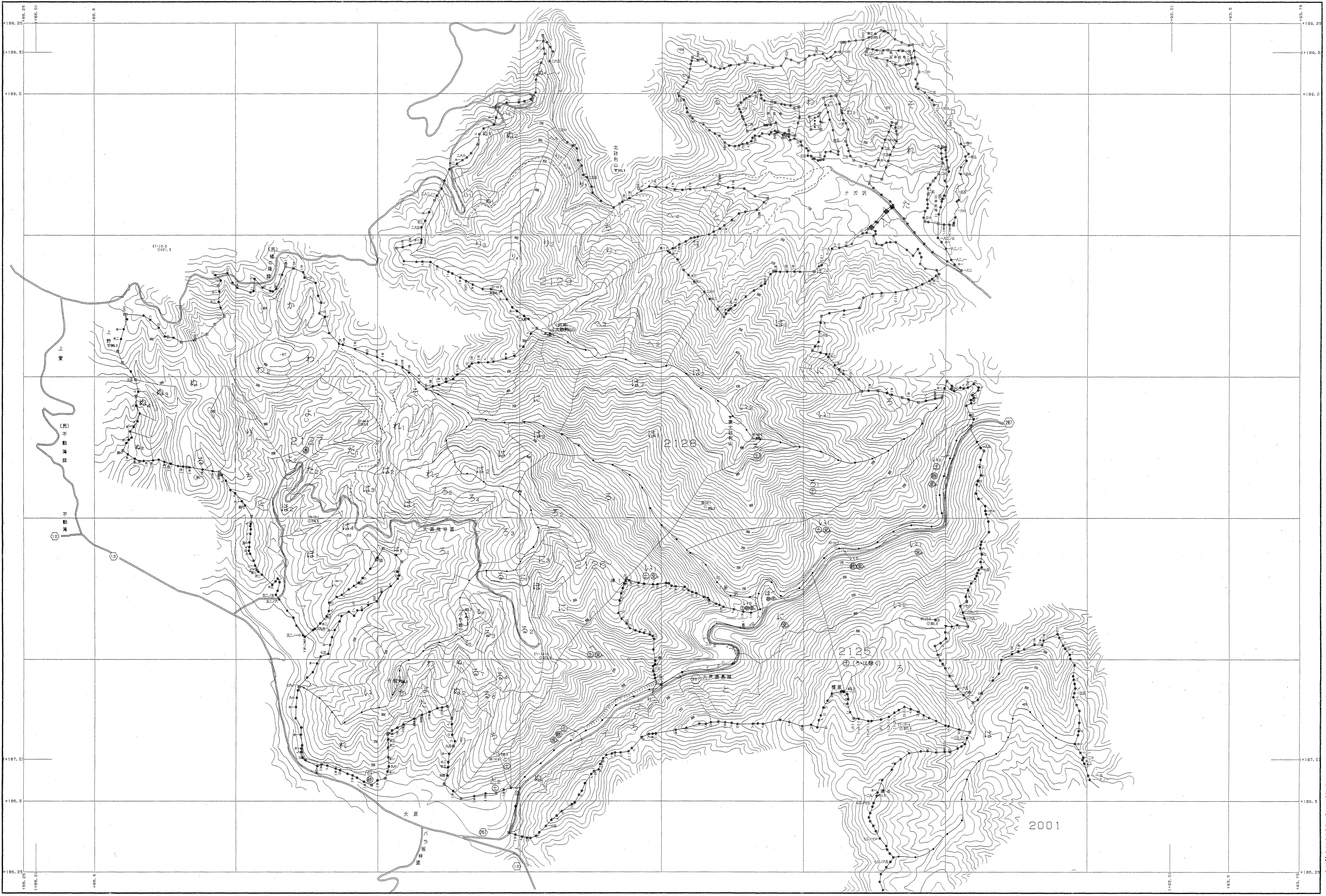
関東森林管理局 磐城森林管理署 馬場担当区

令和四年度第六次樹立

磐城森林計画区

森林計画図・基本図

公共座標 第Ⅱ系



令和四年度第六次樹立

世界測地系は() 国測院
図例ソフト名 TK7240
図例バリエーション 東北 Ver. 2.1.1

関東森林管理局 磐城森林管理署 原町担当区

1:5,000