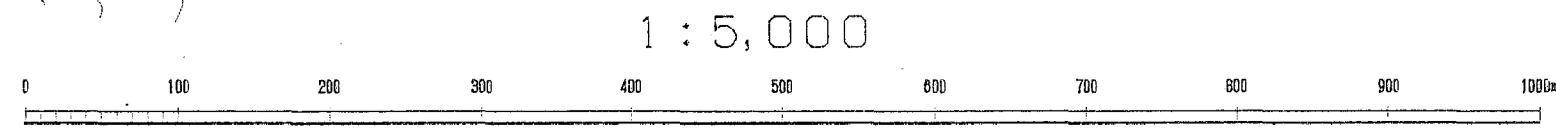


世界測地系は()番
 図例ソフト名 TK7240
 図例パラメータ 東北, part Ver. 2.1.1

関東森林管理局 磐城森林管理署 原町担当区



令和四年度第六次樹立

森林計画図・基本図

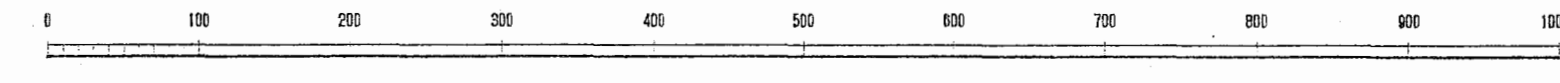
公共座標 第Ⅱ系



世界測地系は()番
 変換ソフト名 TK200
 変換プログラム 東北 Ver.2.1.1

小田原市
 磐城町
 磐前町
 磐南町
 磐北町
 磐城町

1:5,000



磐城森林計画区 磐城森林計画区 原町担当区

令和四年度第六次樹立



令和四年度第六次樹立

世界測地系は()書き
実測ソフト名 TX72JGD
実測パラメータ 東北, Ver. 2.1.1

1:5,000

関東森林管理局 磐城森林管理署 原町担当区

森林計画図・基本図

公共座標 第Ⅷ系

磐城森林計画区

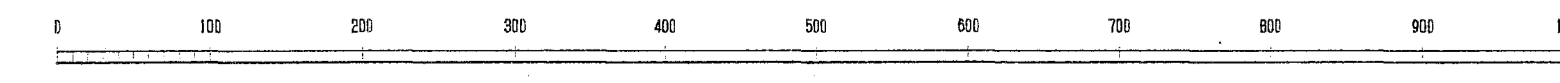


令和四年度第六次樹立

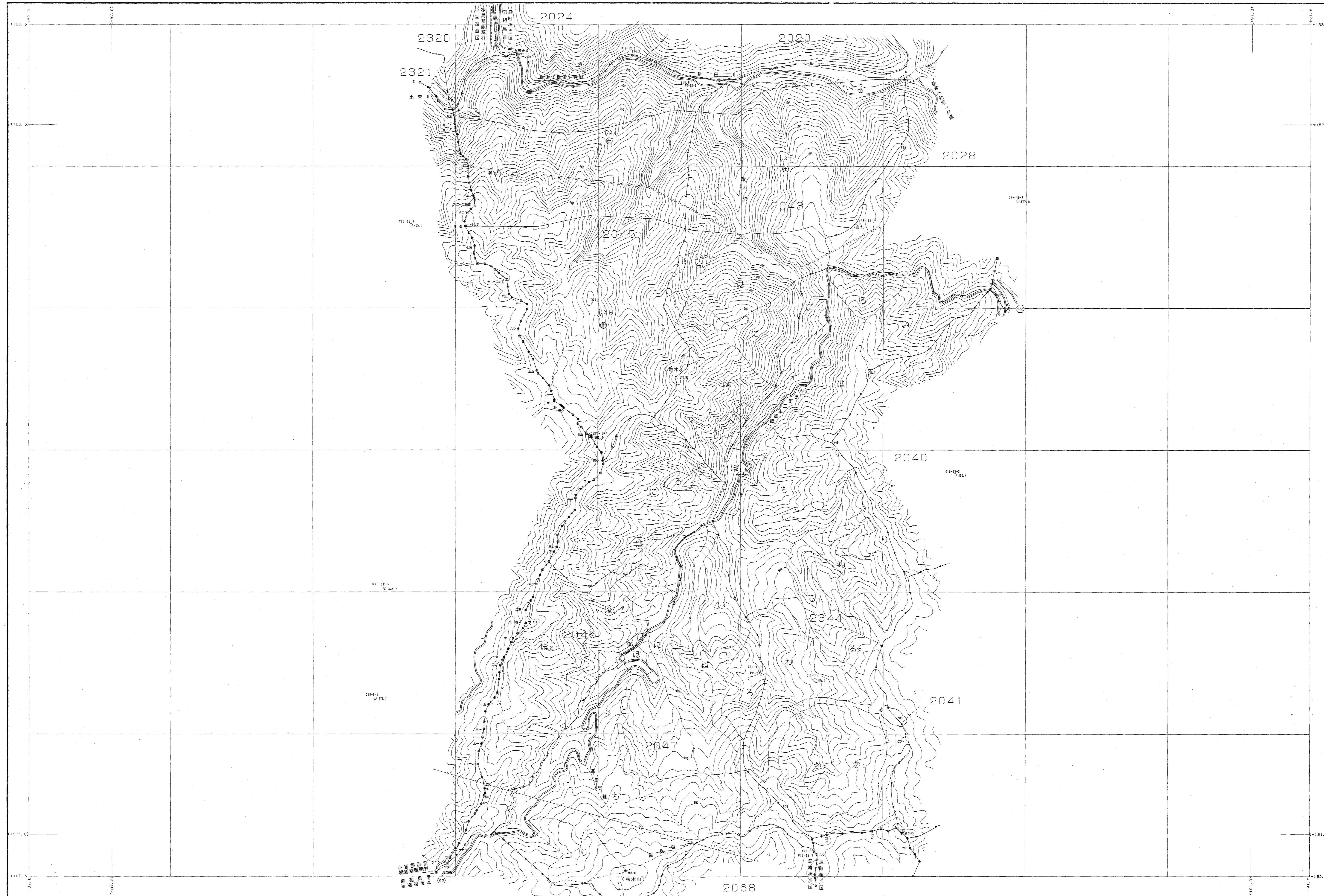
世界測地系は()書き
図換ソフト名 TKY2400
図換パラメータ 東北, ver. 2.1.1

関東森林管理局 磐城森林管理署 原町担当区

1:5,000



森林計画図・基本図



令和四年度第六次樹立

世界測地系2011 () 署名
図例ソフト名 T112160
図例/15メータ 東北, par, Ver. 2.1.1

森林計画図・基本図

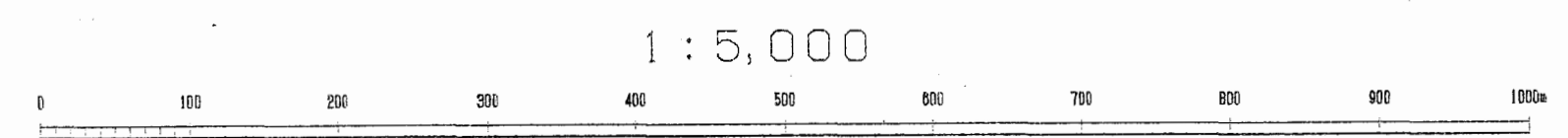
磐城森林計画区

公共座標 第Ⅱ系



令和四年度第六次樹立

関東森林管理局 磐城森林管理署 馬場担当区



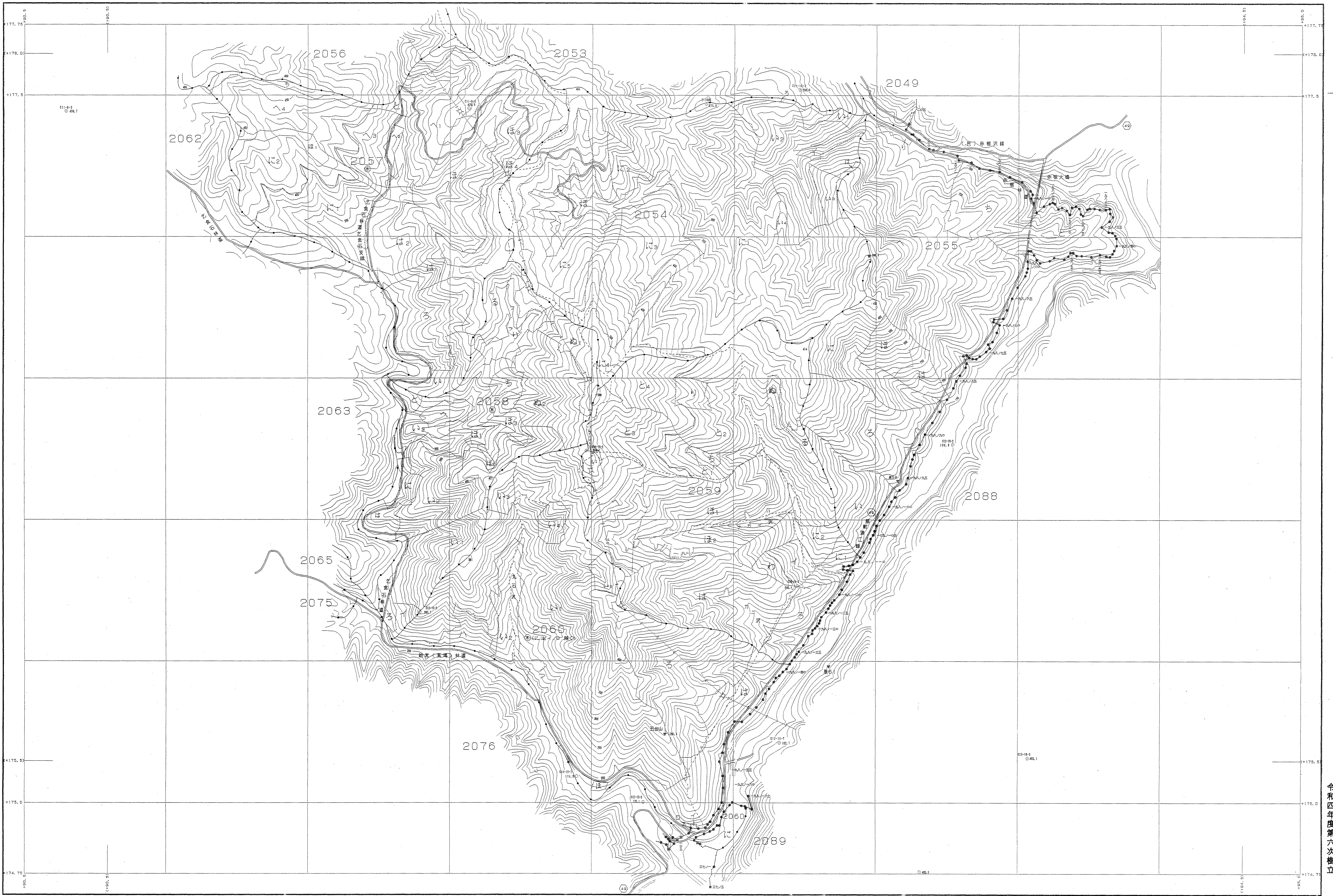
世界測地系は()基準
図換ソフト名 TKY2100
図換プログラム 東北, ver. 2.1.1

2048~2053・2056林班

磐城森林計画区

森林計画図・基本図

公共座標 第Ⅱ系



世界測地系は()裏
 図像ソフト名 TK2400
 図像フォーマット 東北 Ver.2.1.1

1:5,000

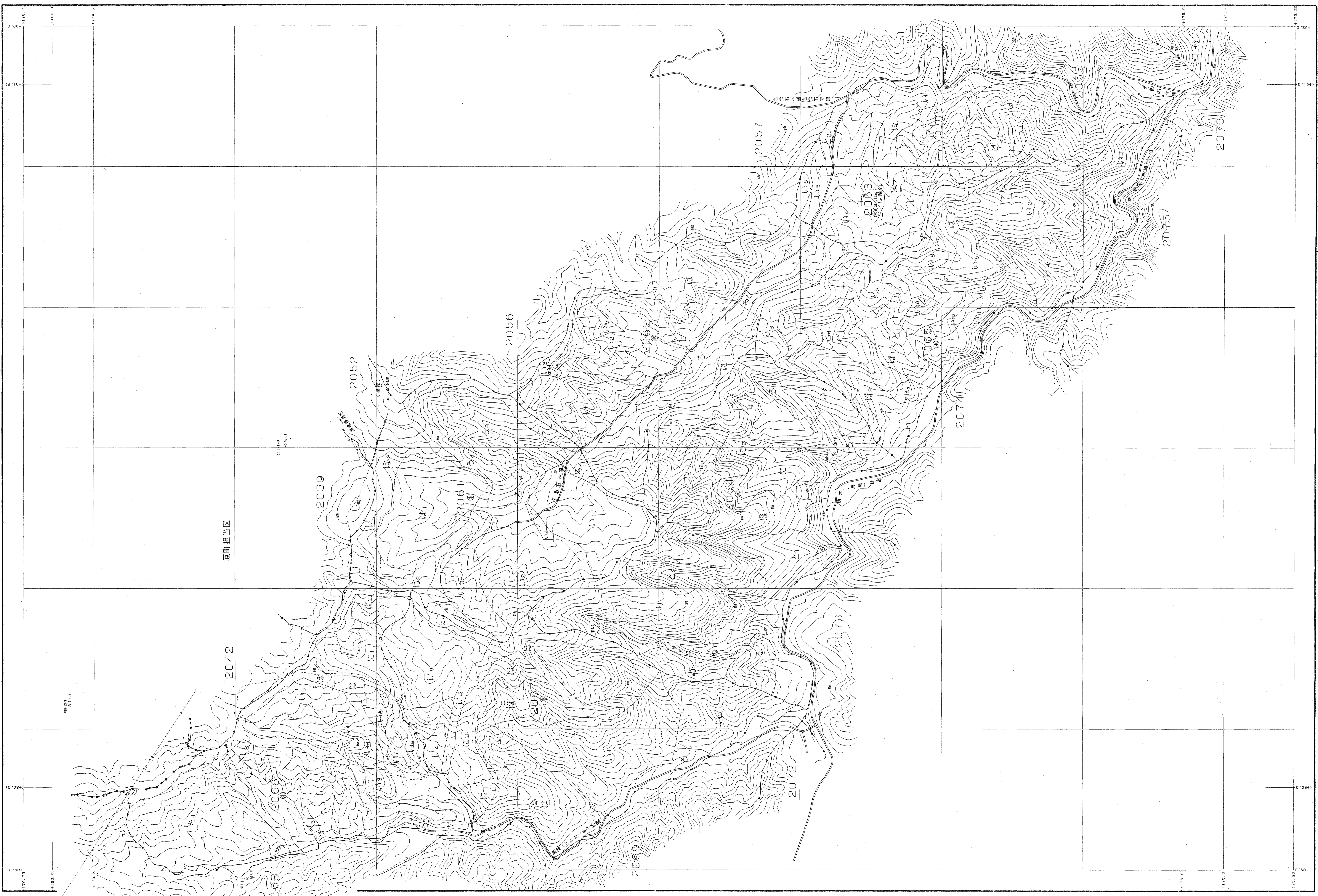
関東森林管理局 磐城森林管理署 馬場地区

令和四年度第六次樹立

森林計画図・基本図

磐城森林計画区

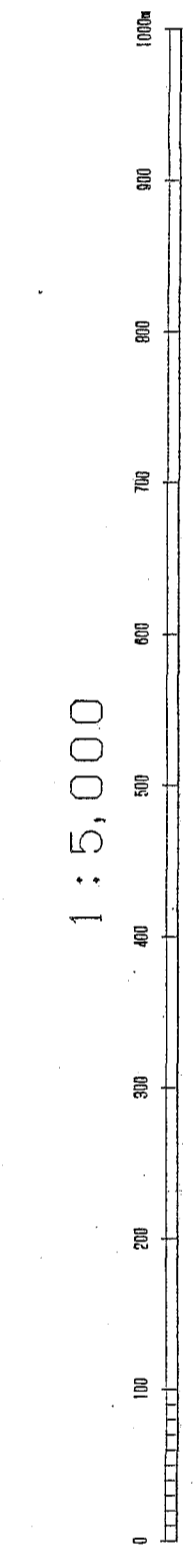
公共座標 第Ⅸ系



磐城森林計画区 磐城森林管理課 原町担当区

原町担当区 (2061) 森林計画図 2061~2067林班 比例尺 1:5,000

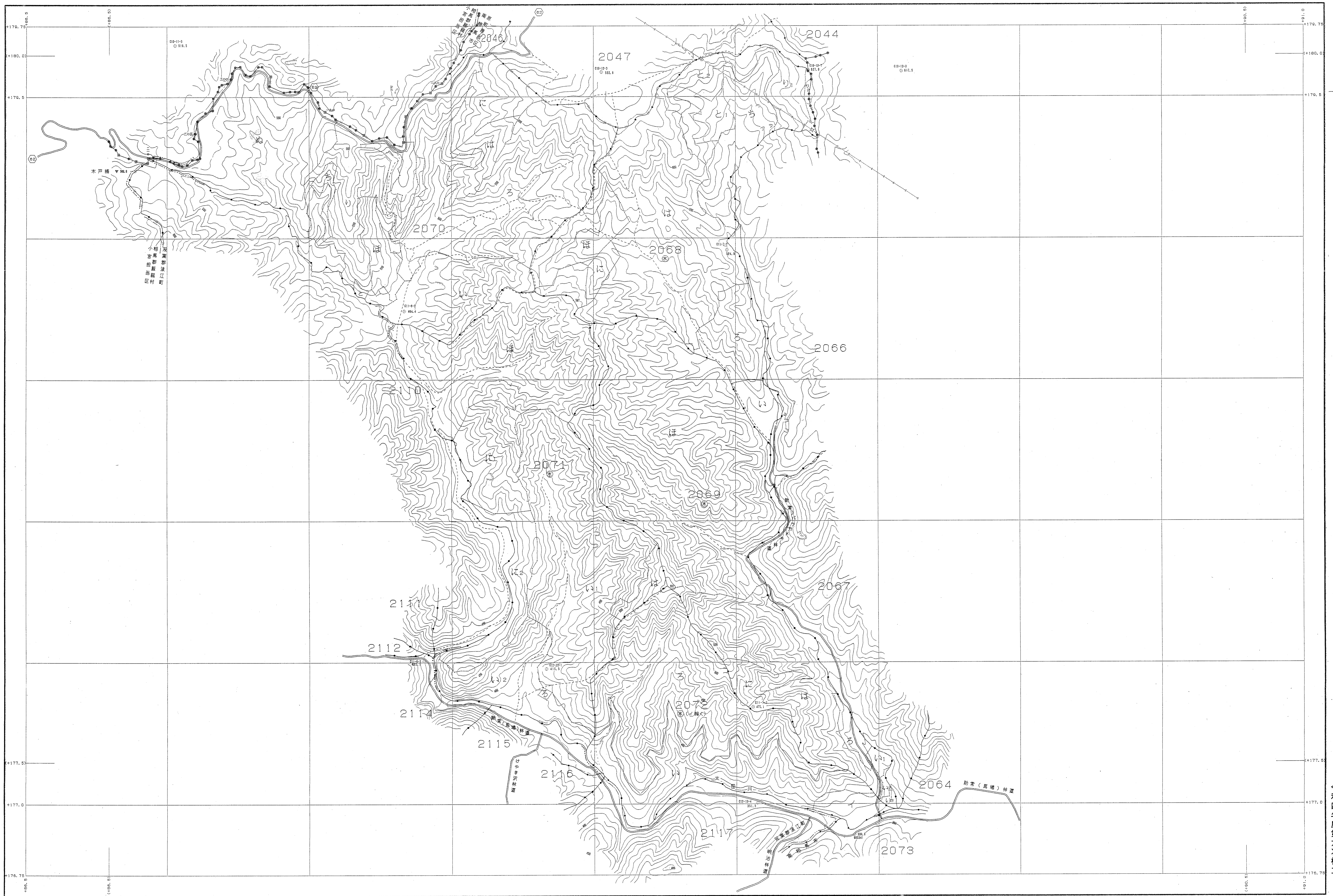
1:5,000



磐城森林計画区

森林計画図・基本図

公共座標 第Ⅰ系

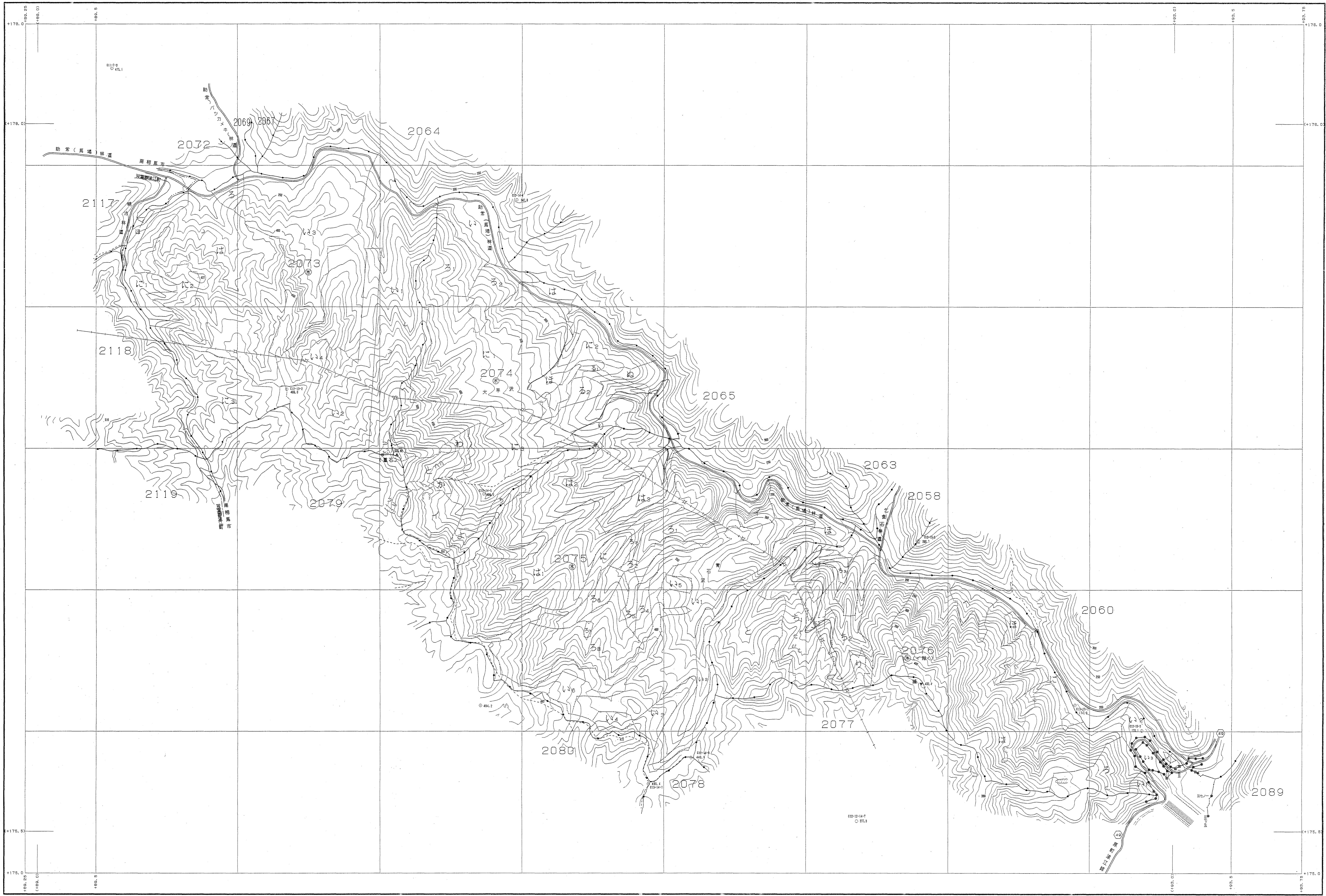


世界測地系は()書き
国測ソフト等
国測ソフトウェア 東北 ver. 2.1.1

1:5,000

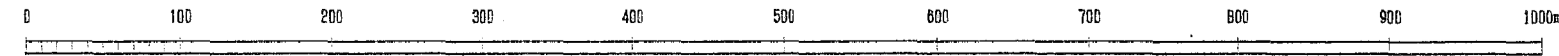
関東森林管理局 磐城森林管理署 馬場担当区

令和四年度第六次樹立



世界測図院(株)製
 変換ソフト名 TKY2/J20
 変換/フォーマット 東北 Ver.2.1.1

1:5,000



関東森林管理局 磐城森林管理署 馬場担当区

令和四年度第六次樹立