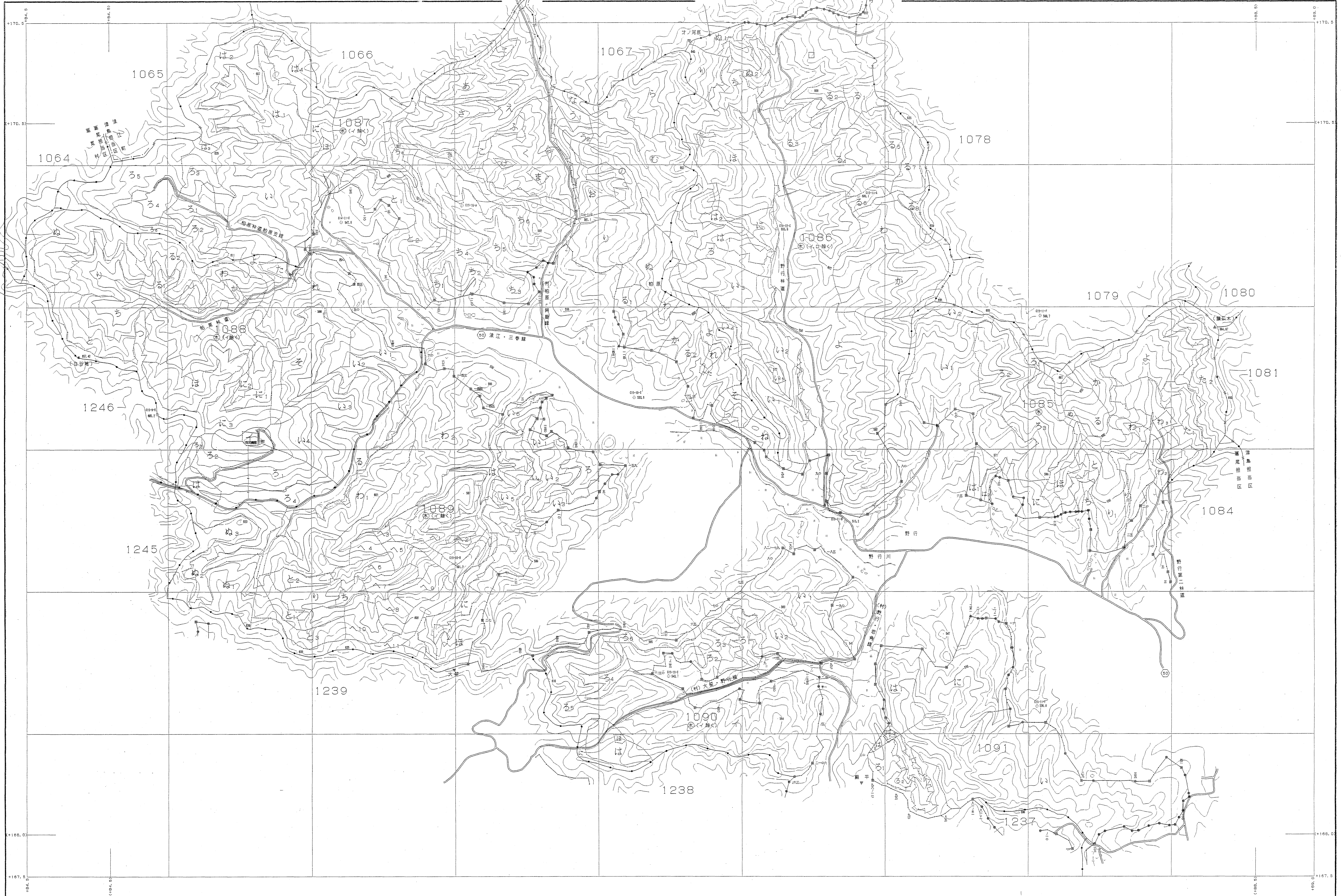


磐城森林計画区

森林計画図・基本図

公共座標 第Ⅸ系



世界測地系 ( ) 基準  
 交換ソフト名 TX7260  
 交換パラメータ 東北, ver. 2.1.1

1:5,000

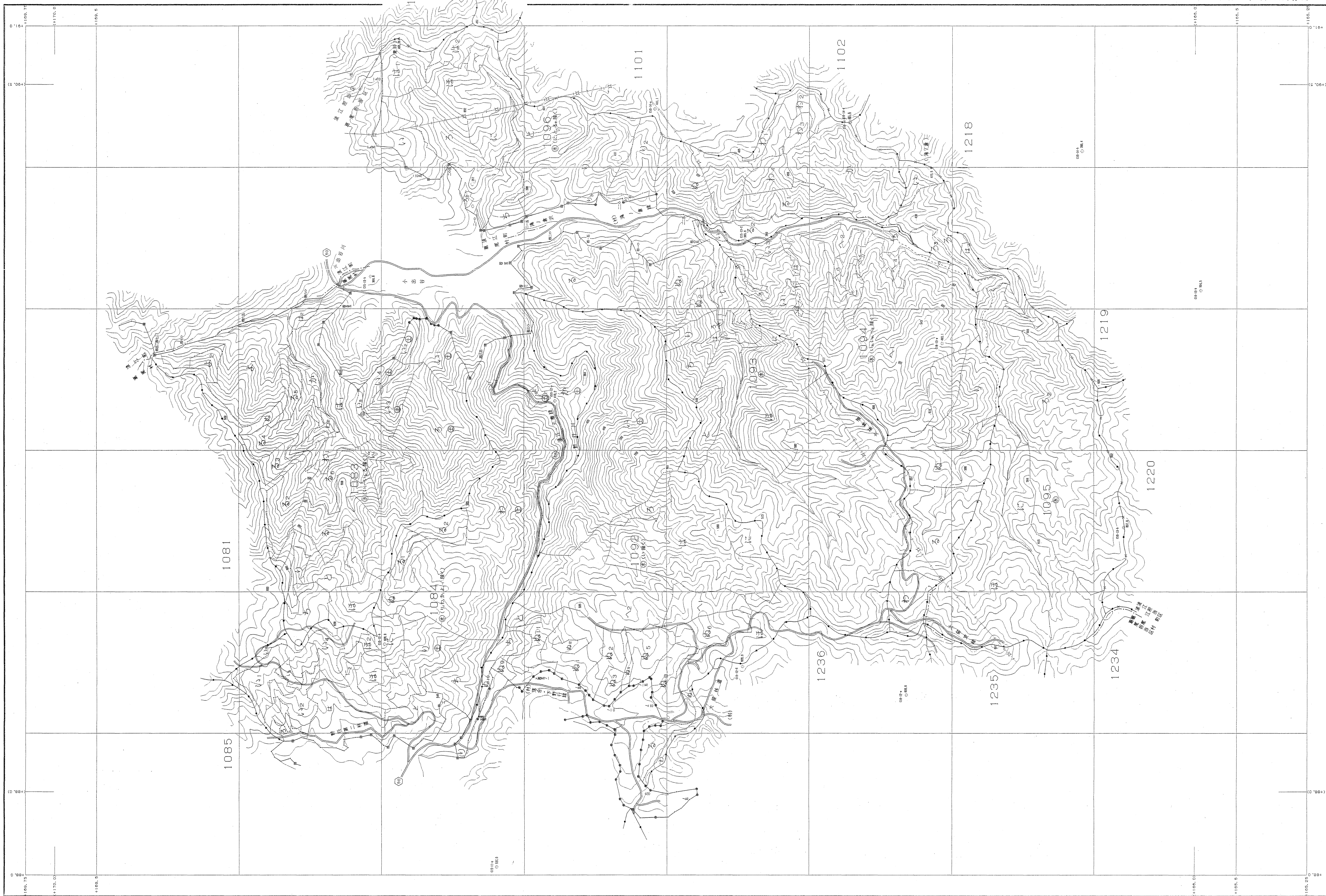
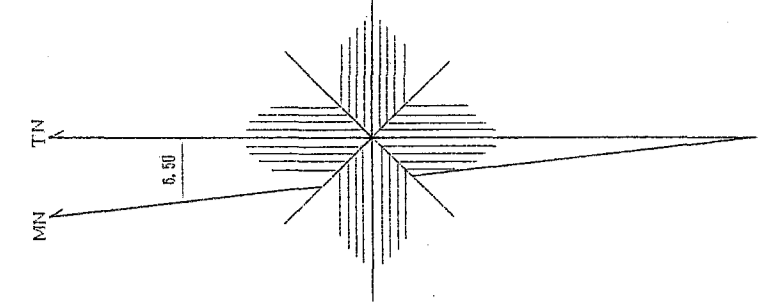


関東森林管理局 磐城森林管理署 葛尾担当区

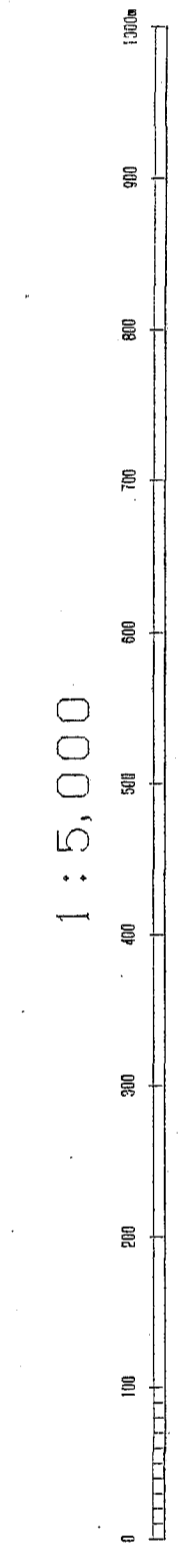
令和四年度第六次樹立



1083・1084・1092~1096林班



令和四年度第6次補正



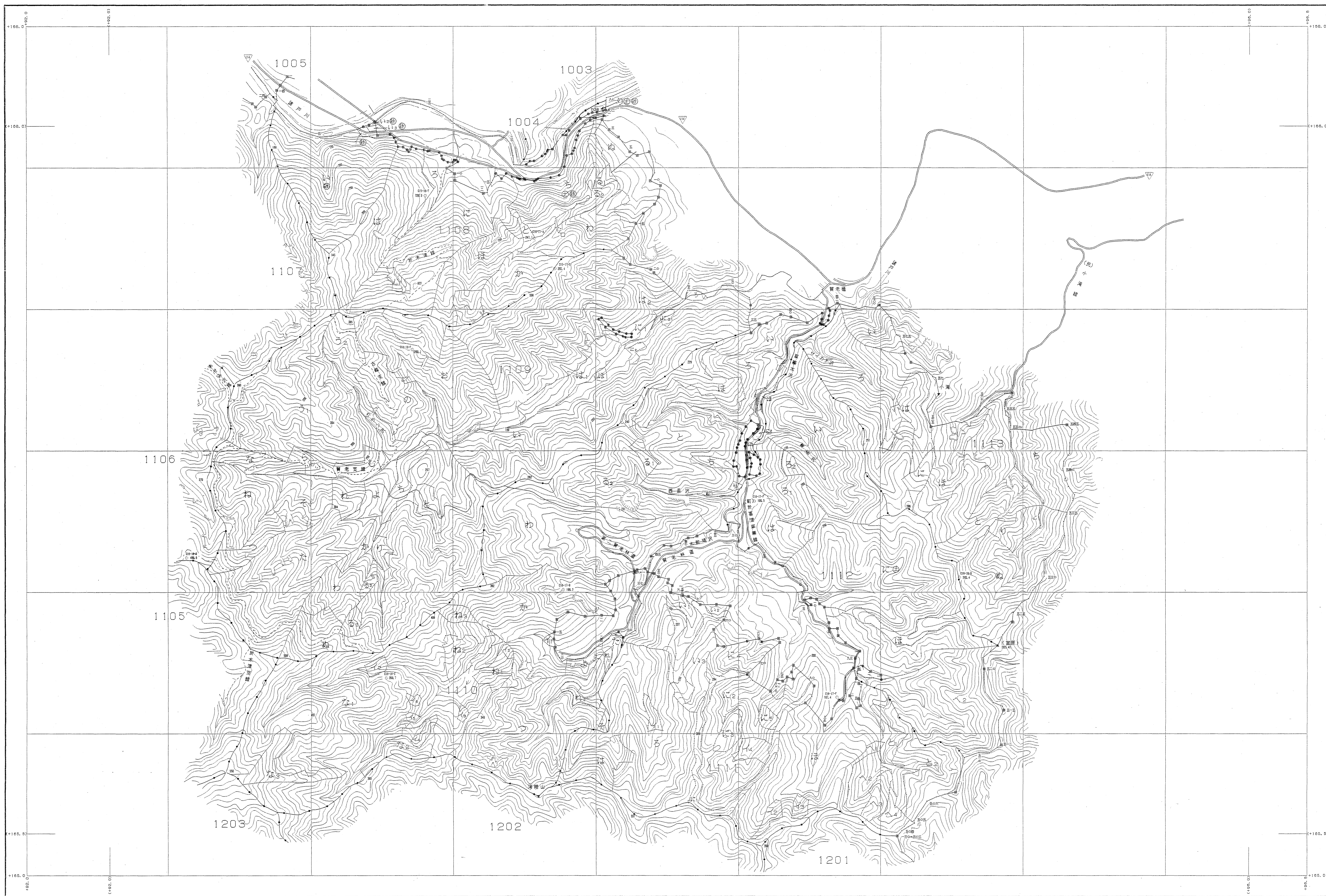
国土院 国土院 国土院 国土院

1083・1084・1092~1096林班



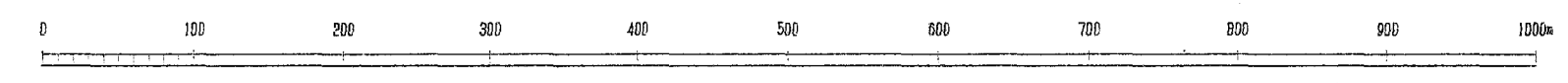






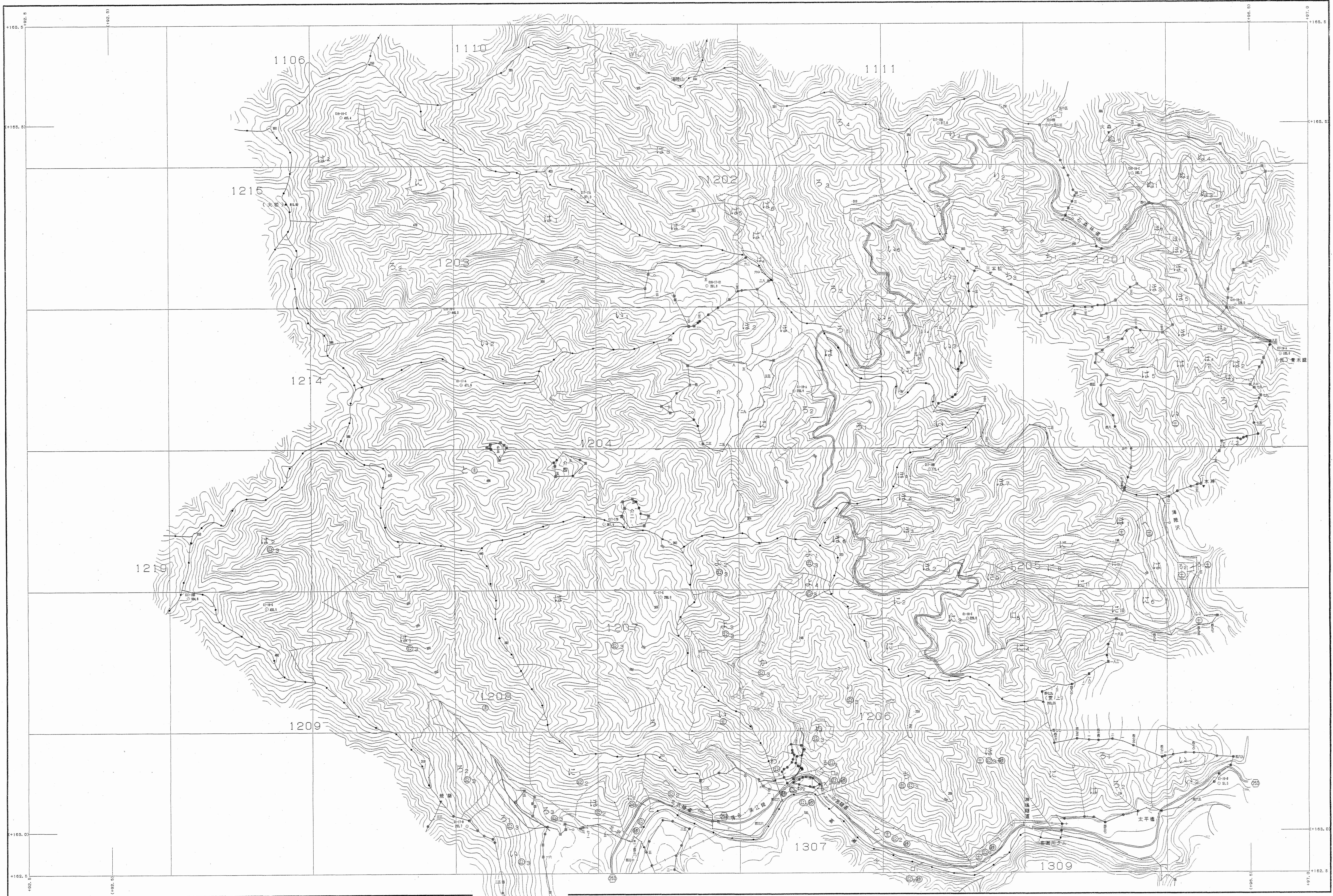
世界測地系は( )表示  
 変換ソフトは TW2400  
 変換プログラム 東北, ver. 2.1.1

1:5,000





森林計画図・基本図



世界測地系は( )書き  
図機ソフト名 TK12400  
図機バージョン 東北 94r Ver. 2.1.1



森林計画図・基本図

磐城森林計画区

公共座標 第Ⅷ系



国土地院 森林管理課 磐城森林管理課 茨城担当区

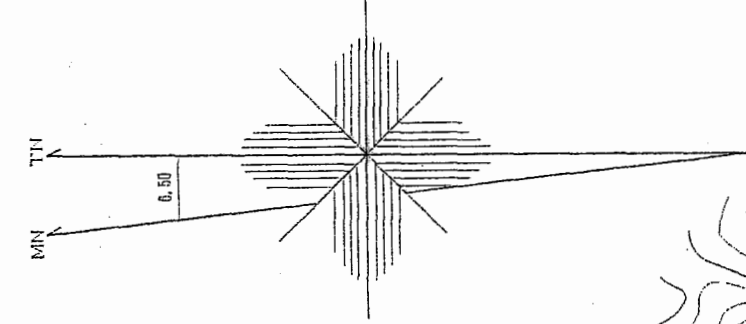
国土地院 森林管理課 磐城森林管理課 茨城担当区

令和四年度第六次樹立



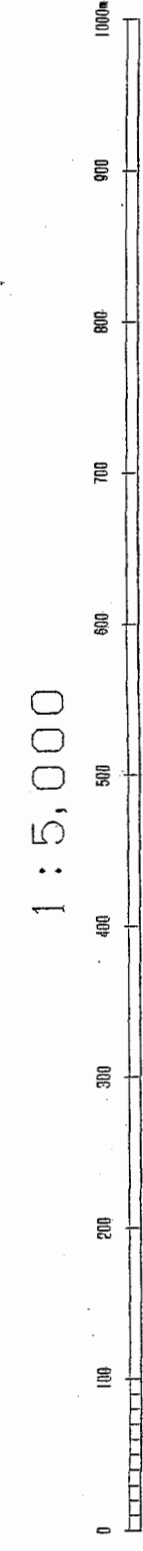
磐城森林計画区 森林計画図・基本図

公共座標 第五系



令和四年度第一次樹立

1:5,000



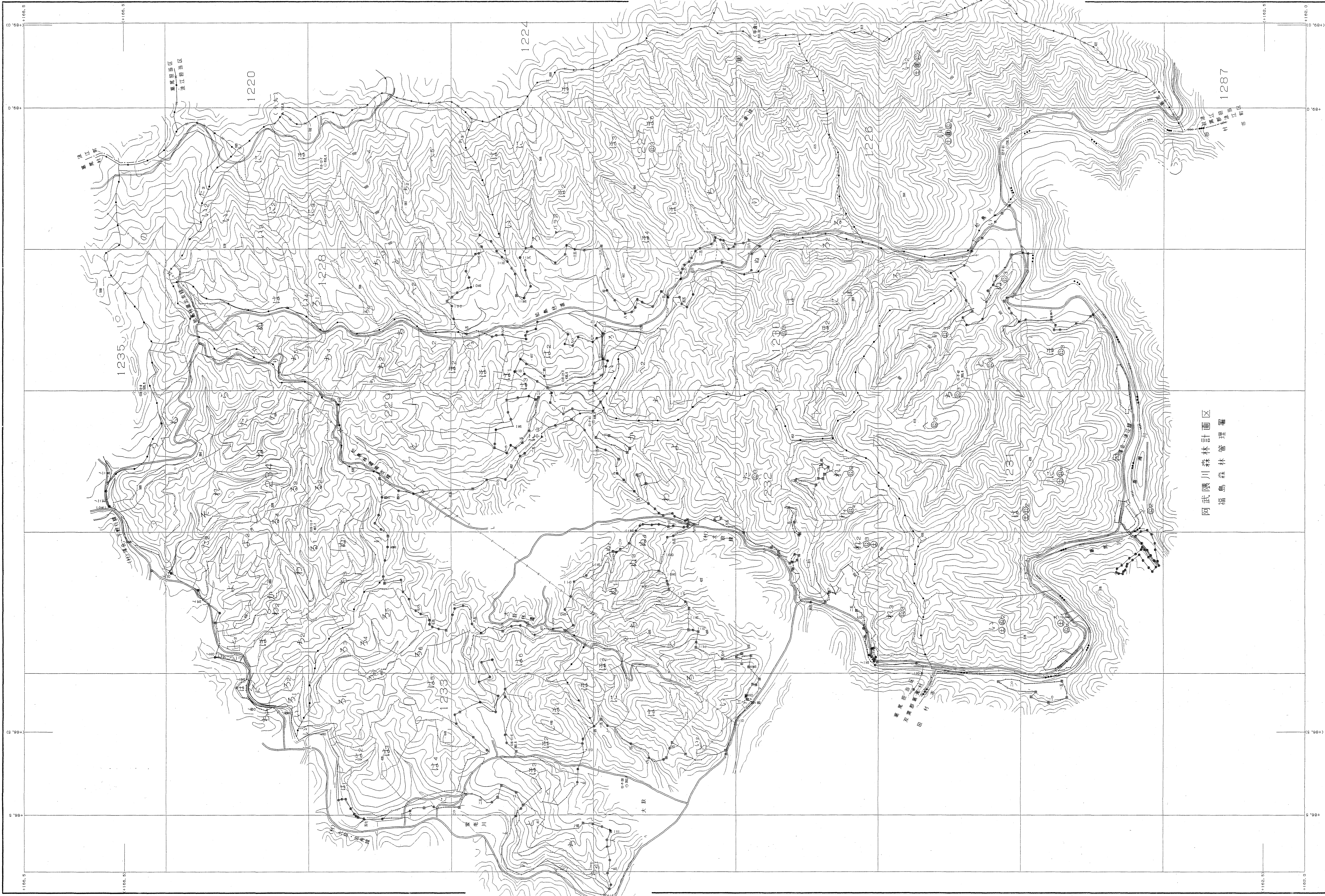
関東森林管理局 磐城森林管理署 浪江担当区



森林計画図・基本図

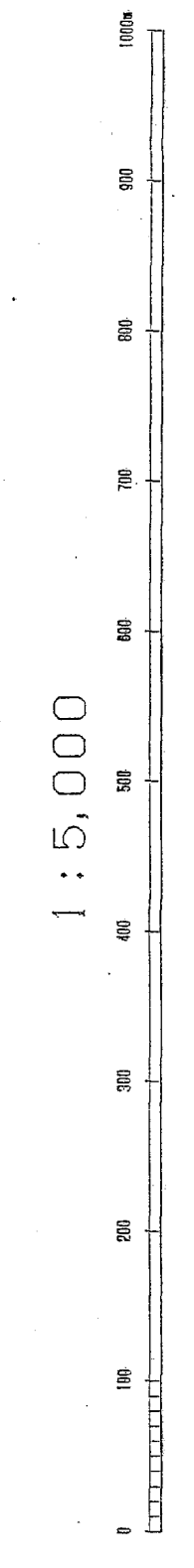
磐城森林計画区

公共座標 第Ⅱ系



阿武隈川森林計画区 福島森林管理署 阿武隈川森林計画区

阿武隈川森林計画区 福島森林管理署 阿武隈川森林計画区



阿武隈川森林計画区  
福島森林管理署

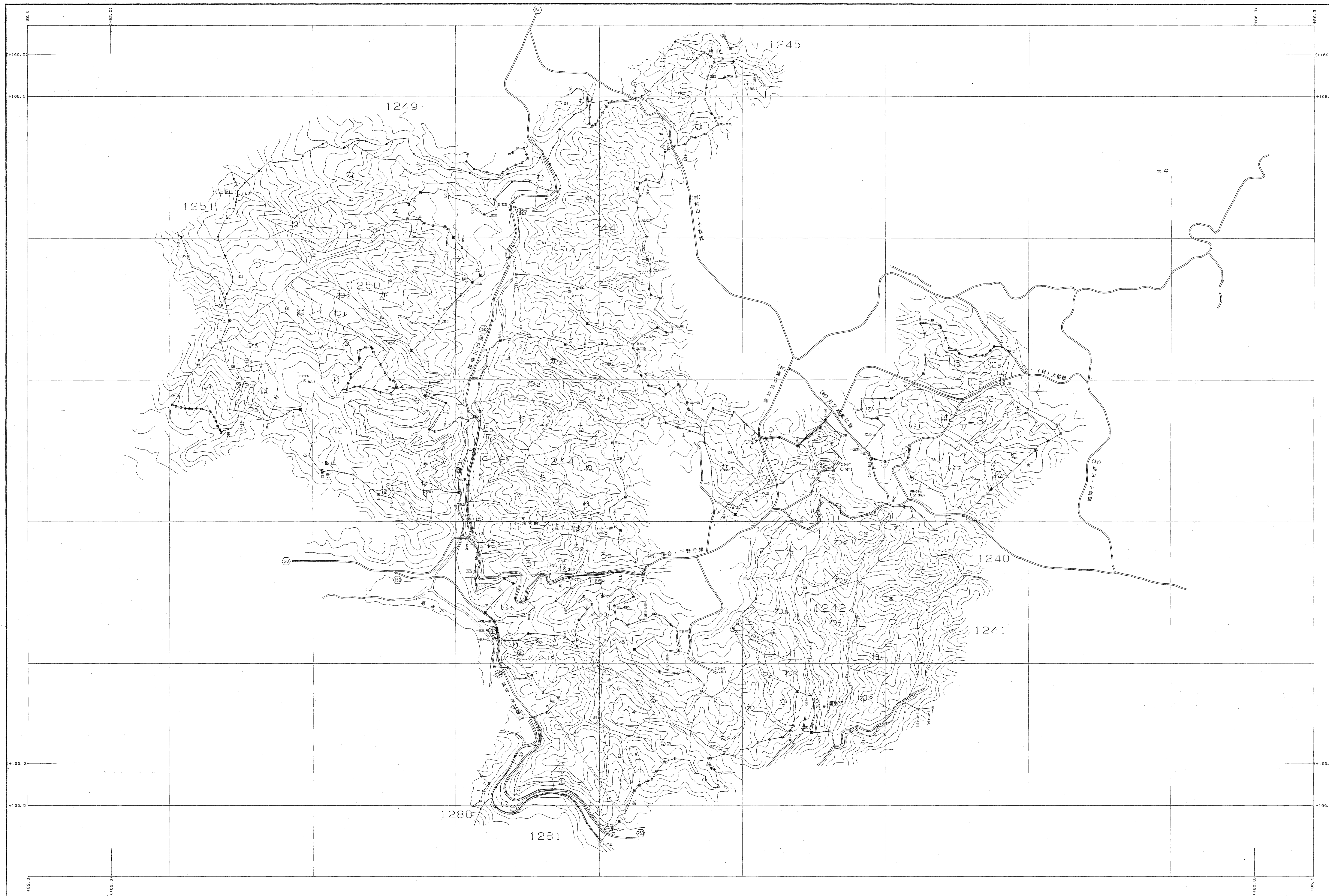






磐城森林計画区

森林計画図・基本図



令和四年度第六次樹立

関東森林管理局 磐城森林管理署 葛尾担当区

1:5,000

