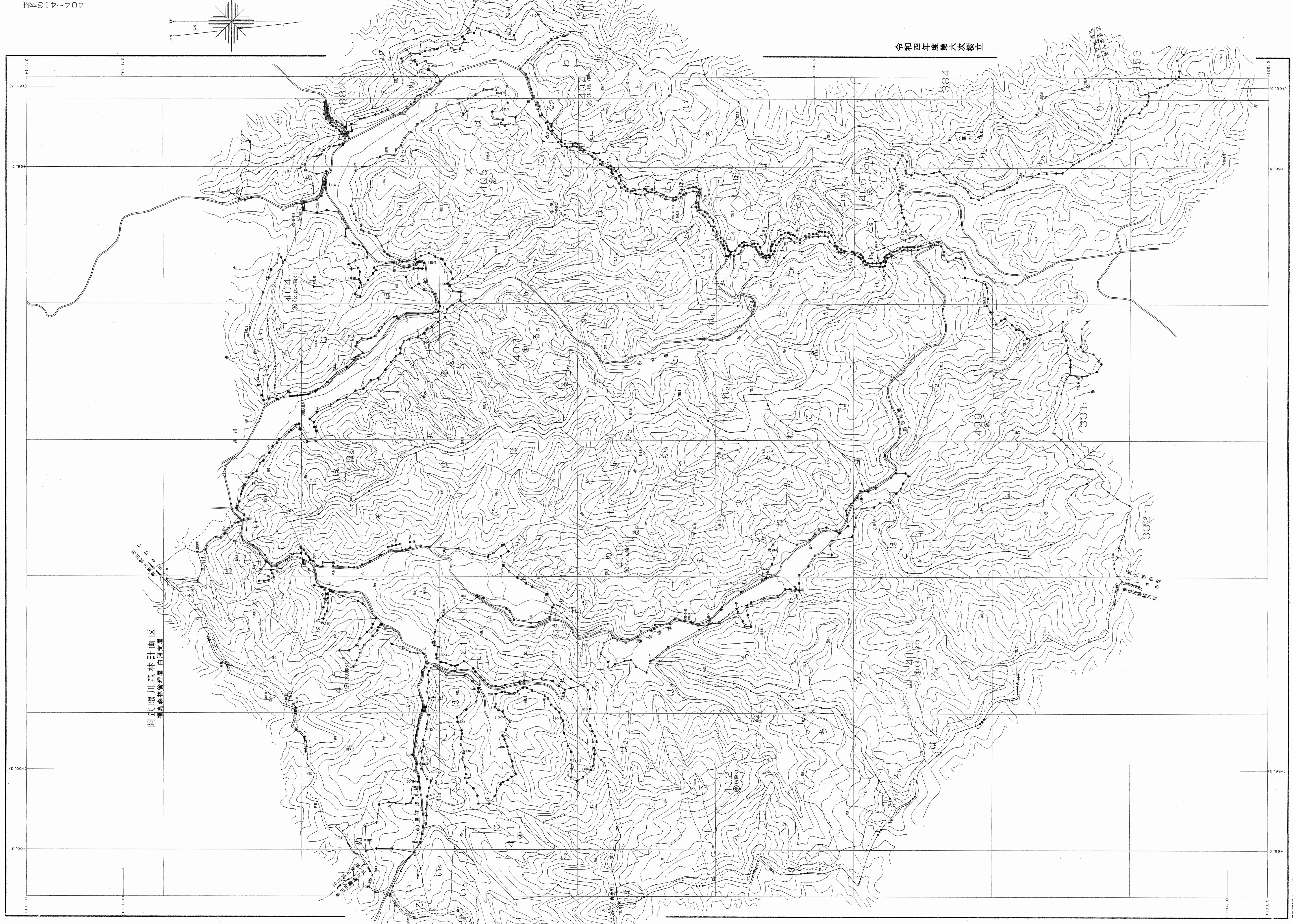


森林計画図・基本図

磐城森林計画区

公共座標 第Ⅰ系



令和四年度第六次編立

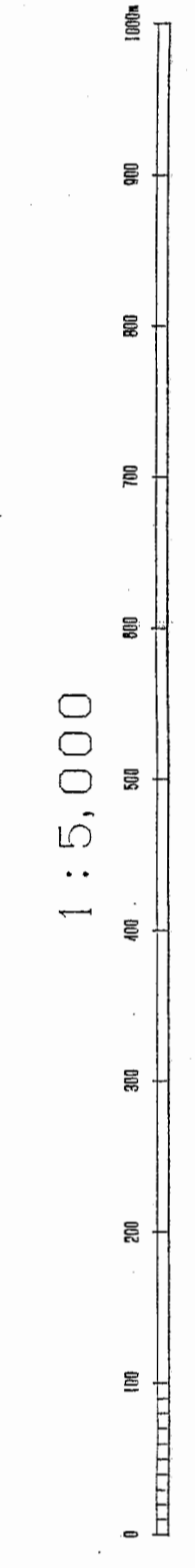
阿武隈川森林計画区
福島森林管理署 白河支署

奥久慈森林計画区
奥久慈森林管理署

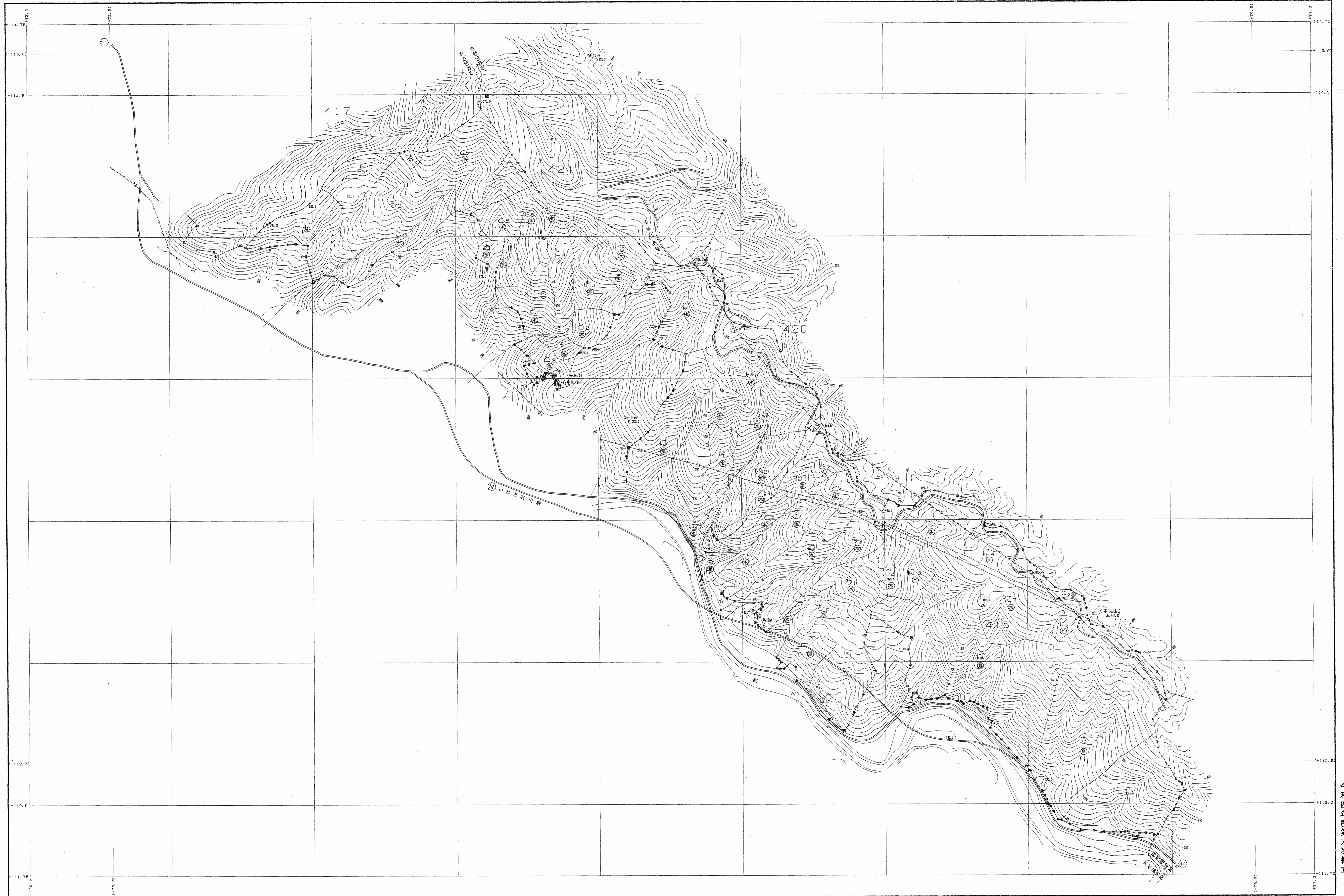
磐城森林管理署 磐城森林管理署 飯沼班地区

印刷場所は () 表示
図面ソフト名: ITC000
図面フォーマット: 単位: mm Ver.2.1.1

1 : 5,000



森林計画図・基本図

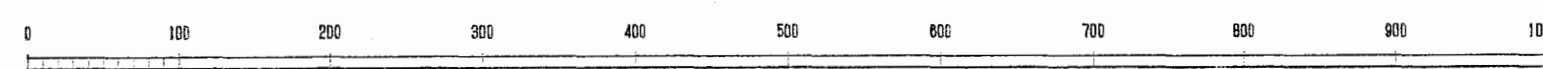


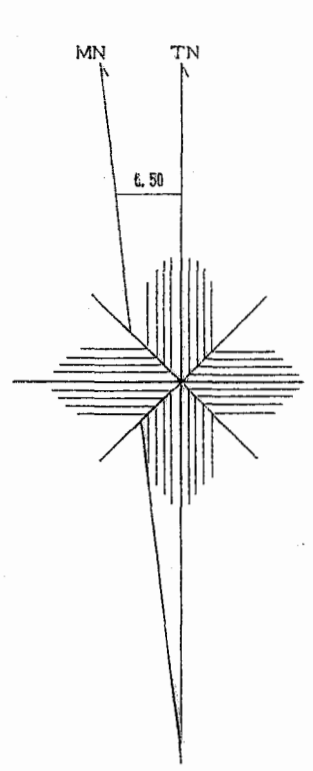
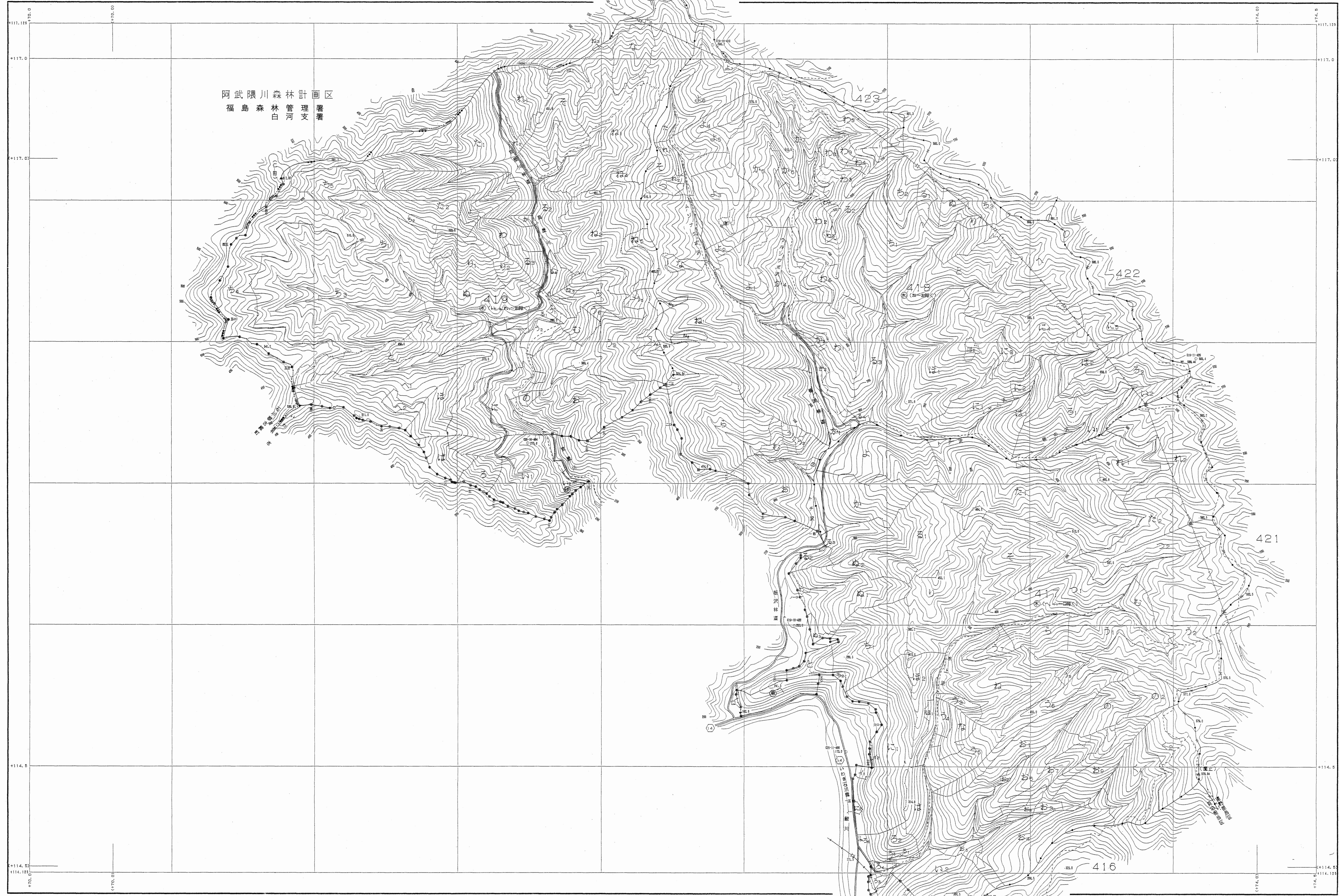
令和四年度第六次樹立

世界測位系は()裏#
図解ソフト名 TX2420
図解パラメータ 東北 第1 Ver.2.1.1

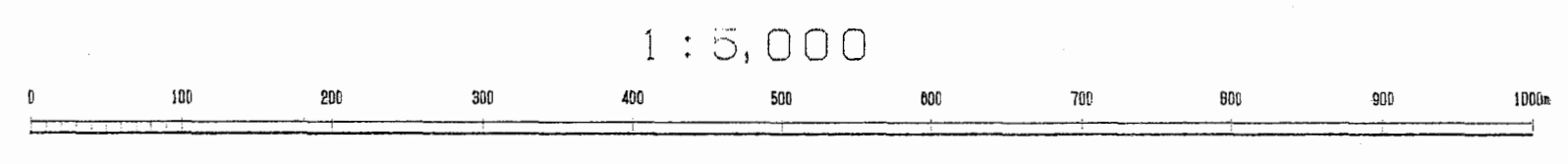
関東森林管理局 磐城森林管理署 貝泊担当区

1:5,000





世界測地系は()番
 図例・凡例名 NY22版
 交換バリエータ 東北 Ver. 2.1.1



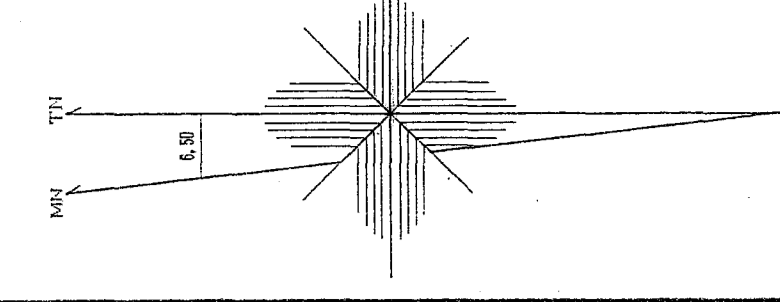
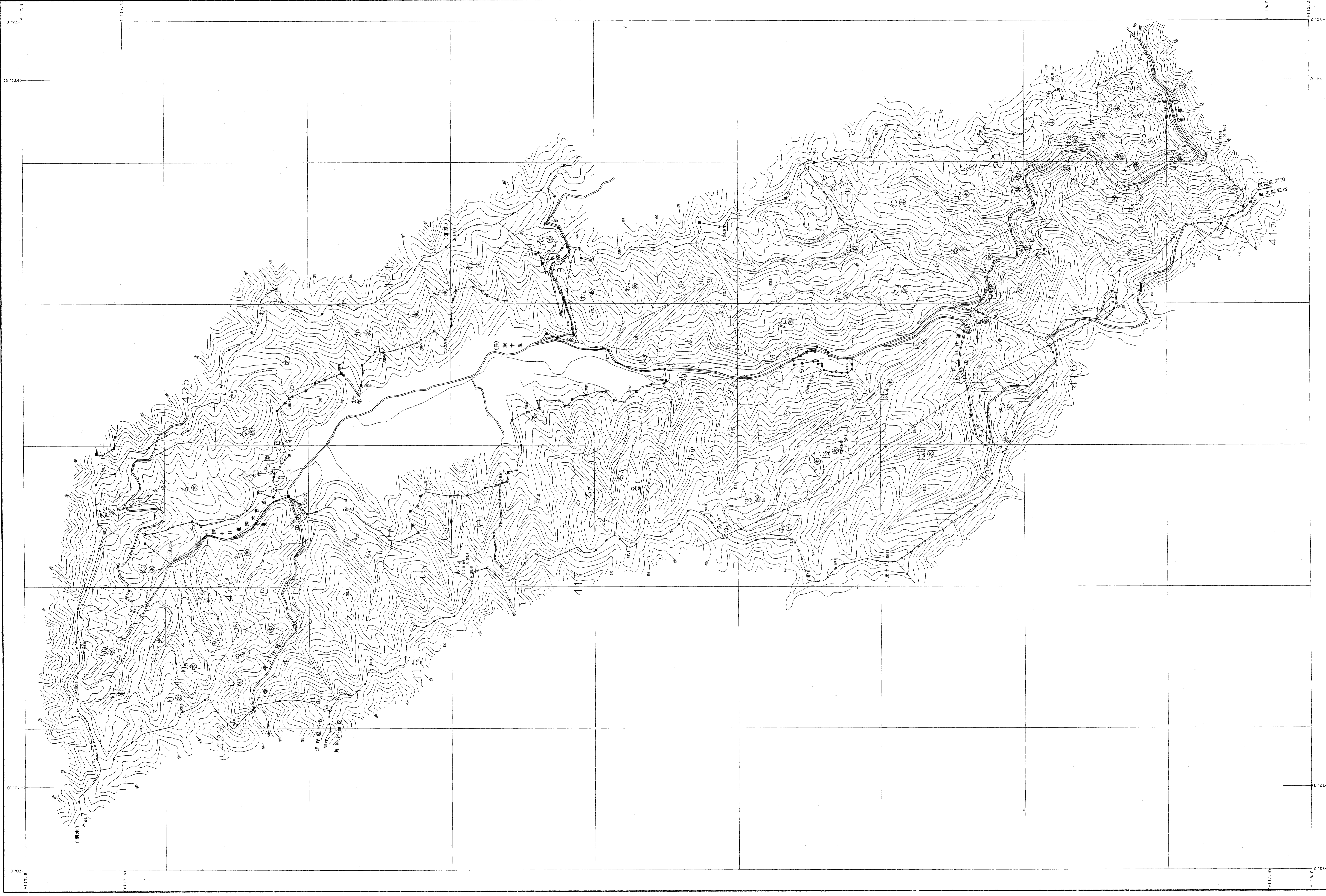
関東森林管理局 磐城森林管理署 貝泊班地区

令和四年度第六次樹立

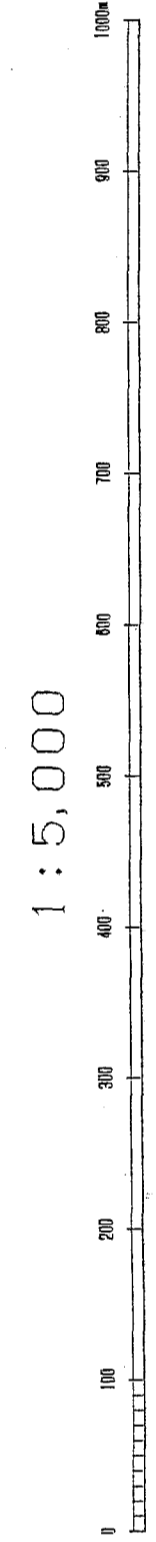
森林計画図・基本図

磐城森林計画区

公共座標 第五系



令和四年度第六次補正



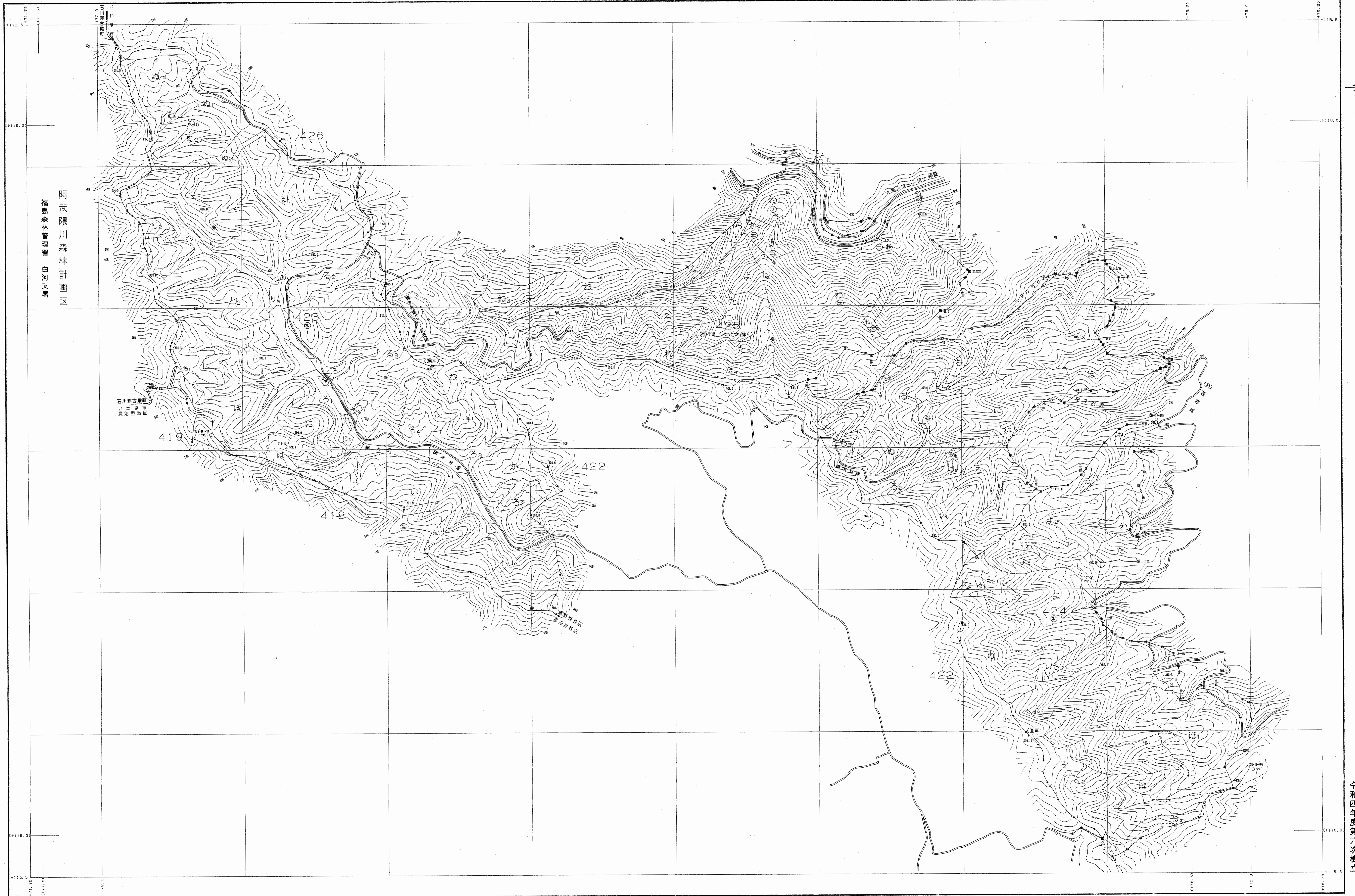
国土院森林部 森林計画課 磐城森林計画区

国土地理院 (株) 製
縮尺 1/5,000
測図 1974年 測図 2.1.1

森林計画図・基本図

磐城森林計画区

公共座標 第Ⅰ系

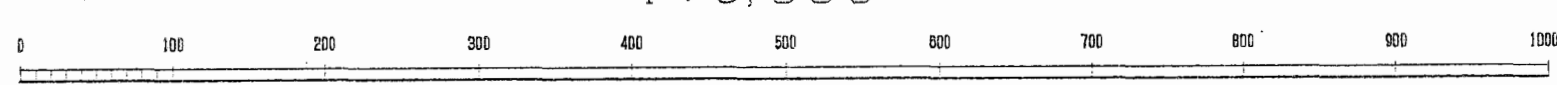


令和四年度第六次樹立

関東森林管理局 磐城森林管理署 遠野地区

世界測地系は () 番
図換ソフトは TKY2100
図換パラメータ 東北, ver. 2.1.1

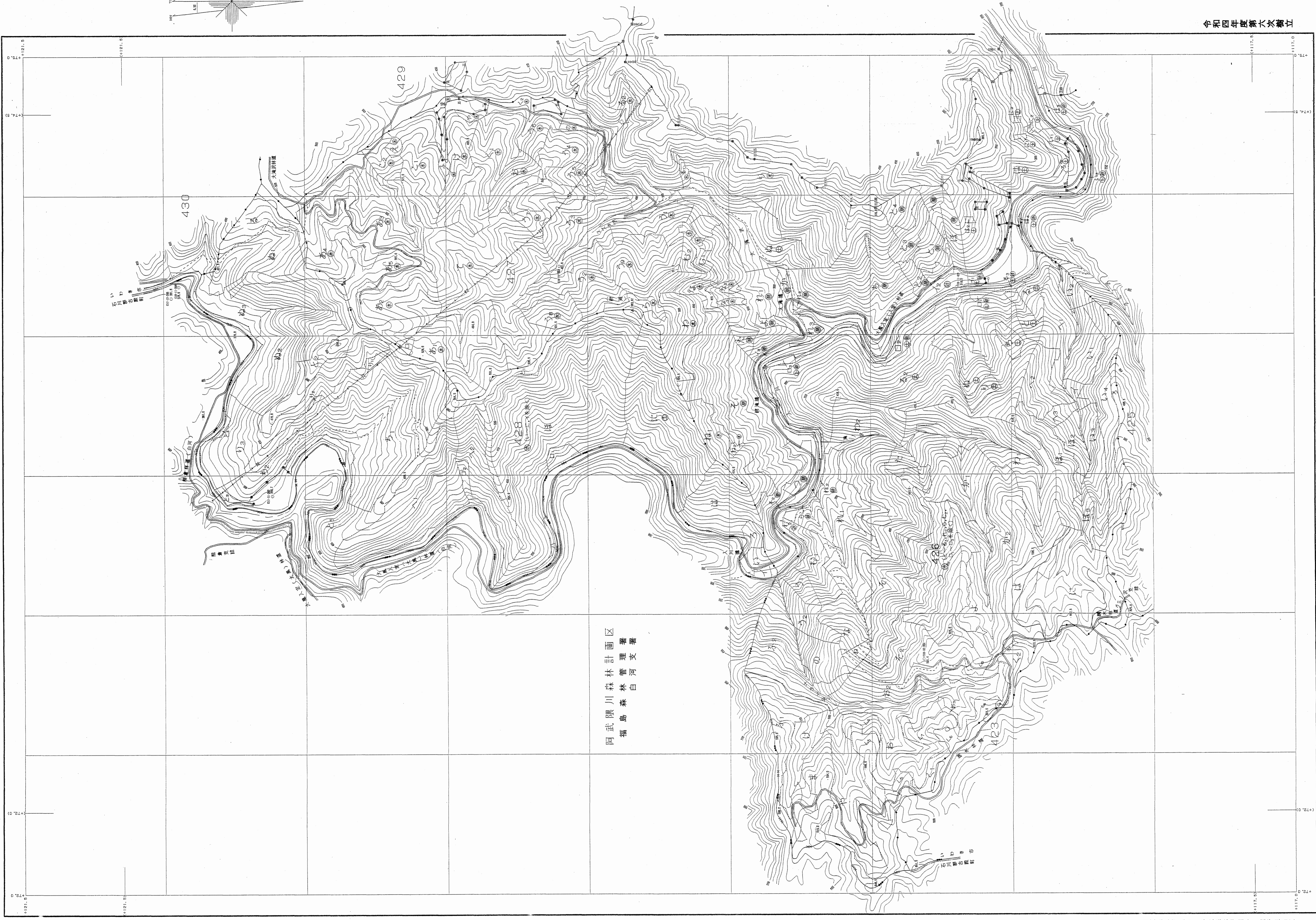
1:5,000



森林計画図・基本図

磐城森林計画区

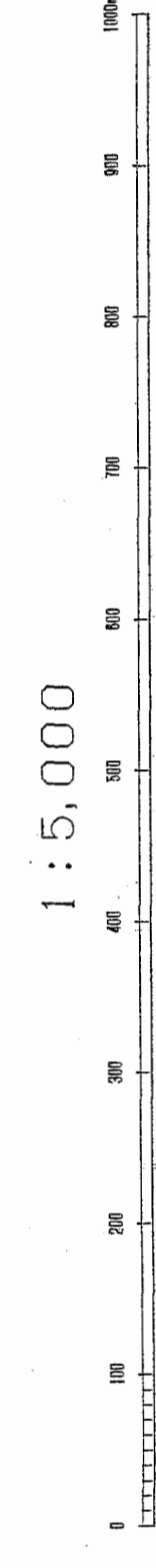
公共座標 第Ⅰ系



図書森林管理課 磐城森林管理課 環境担当課

世野製図株式会社 製作
図面番号: TW260
製図ソフト名: TW260
製図ソフトバージョン: Ver.2.1.1

1:5,000



令和四年度第六次補正

森林計画図・基本図

磐城森林計画区

公共座標 第八系



阿武隈川森林計画区
福島森林管理署 白河支署

石川郡田沼町
田沼地区

図面森林管理署 磐城森林管理署 磐城地区

地理院地図 () 著作権
© 2024 国土院
縮尺 1:5,000
印刷年 2024年 印刷日 2024.11

令和四年度第六次編立

森林計画図・基本図

磐城森林計画区

公共座標 第五系



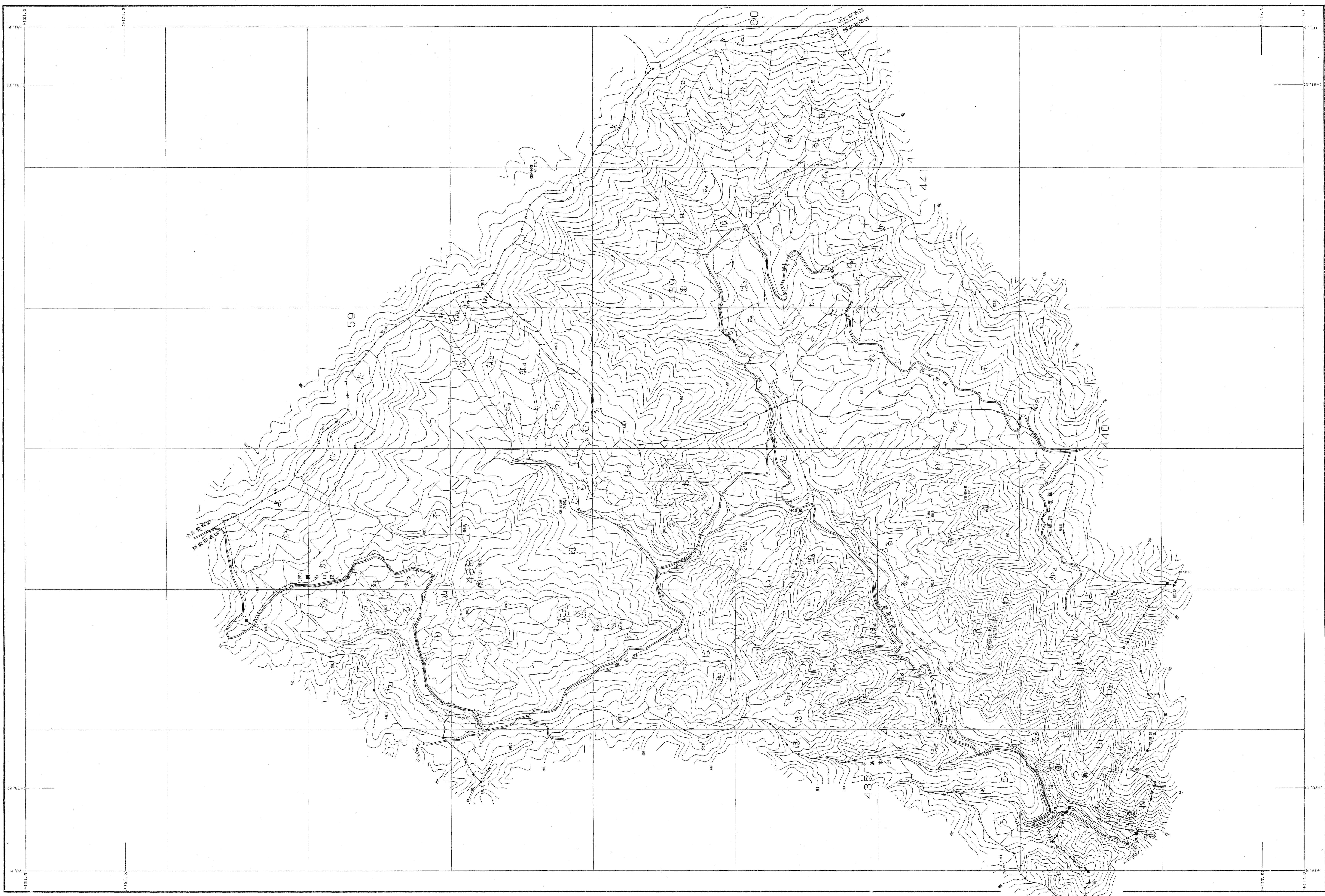
国営森林管理院 磐城森林管理課 磐城森林計画区

縮尺 1:5,000
測図方法 (1) 測量
測図ソフト (2) 測量
測図ソフト (3) 測量
測図ソフト (4) 測量
測図ソフト (5) 測量

森林計画図・基本図

磐城森林計画区

公共座標 漢字系



令和四年度第一次編立

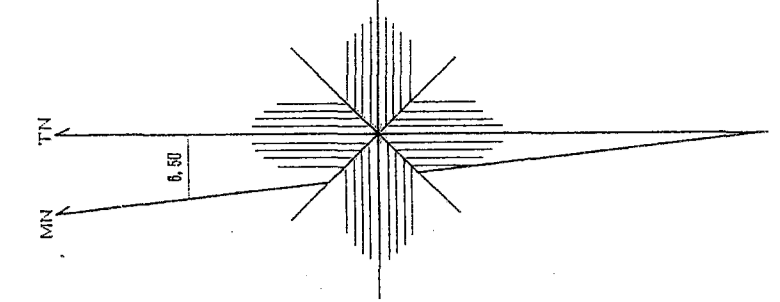
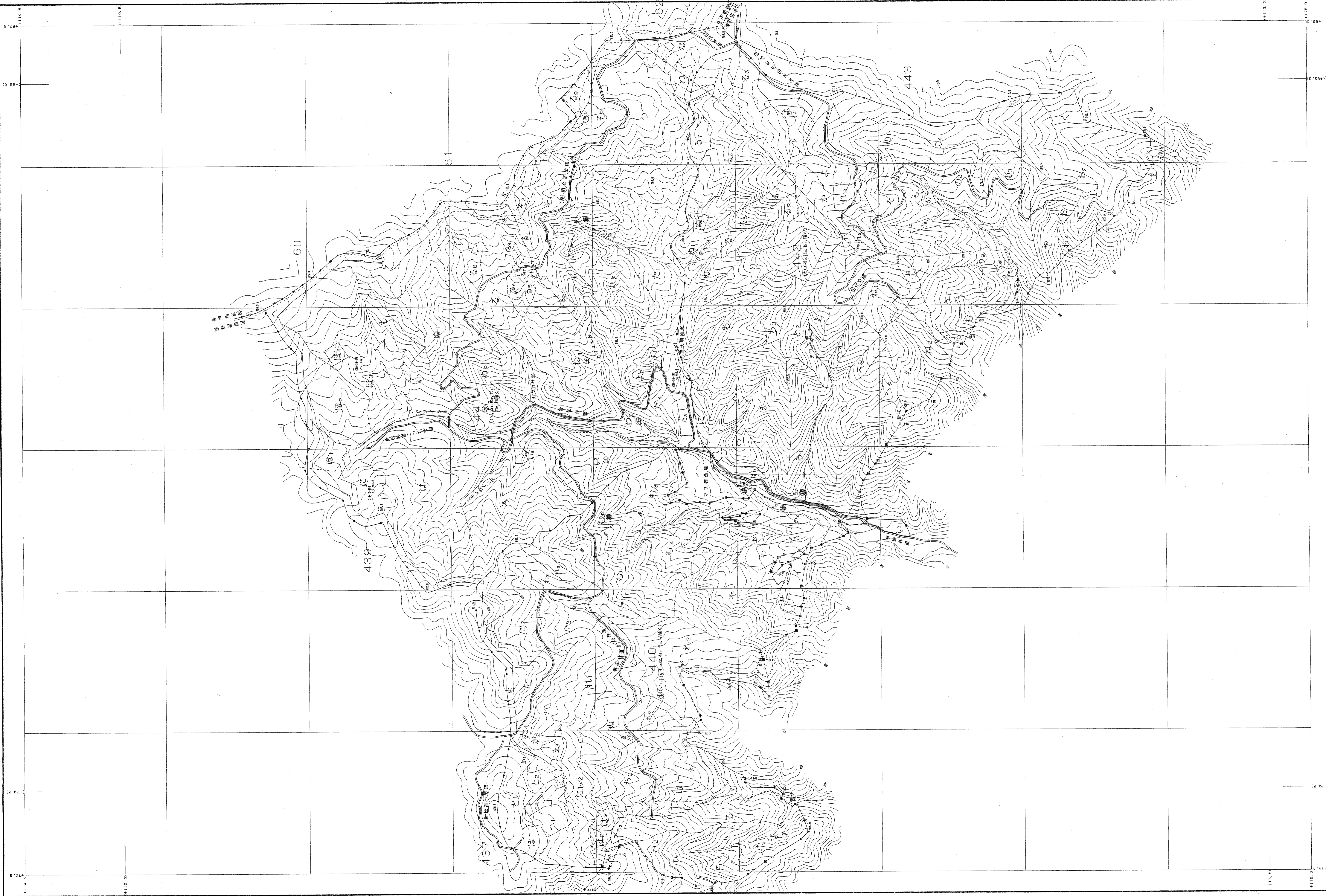
関東森林管理局 磐城森林管理課 茨野担当区

出典: 国土院 国土地理院 地形図 1:50,000 437-439 第1版 昭和21年

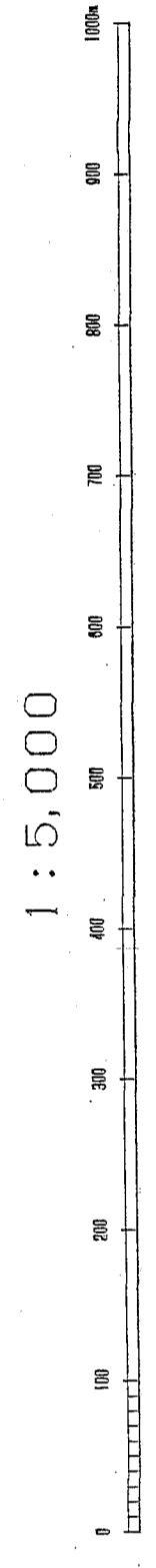
森林計画図・基本図

磐城森林計画区

公共座標 第Ⅰ系



令和四年度第Ⅰ次樹立



国東森林管理局 磐城森林管理課 磐城担当区

国東森林管理局 () 製
製図ソフト 製
製図ソフト 製 製図ソフト 製