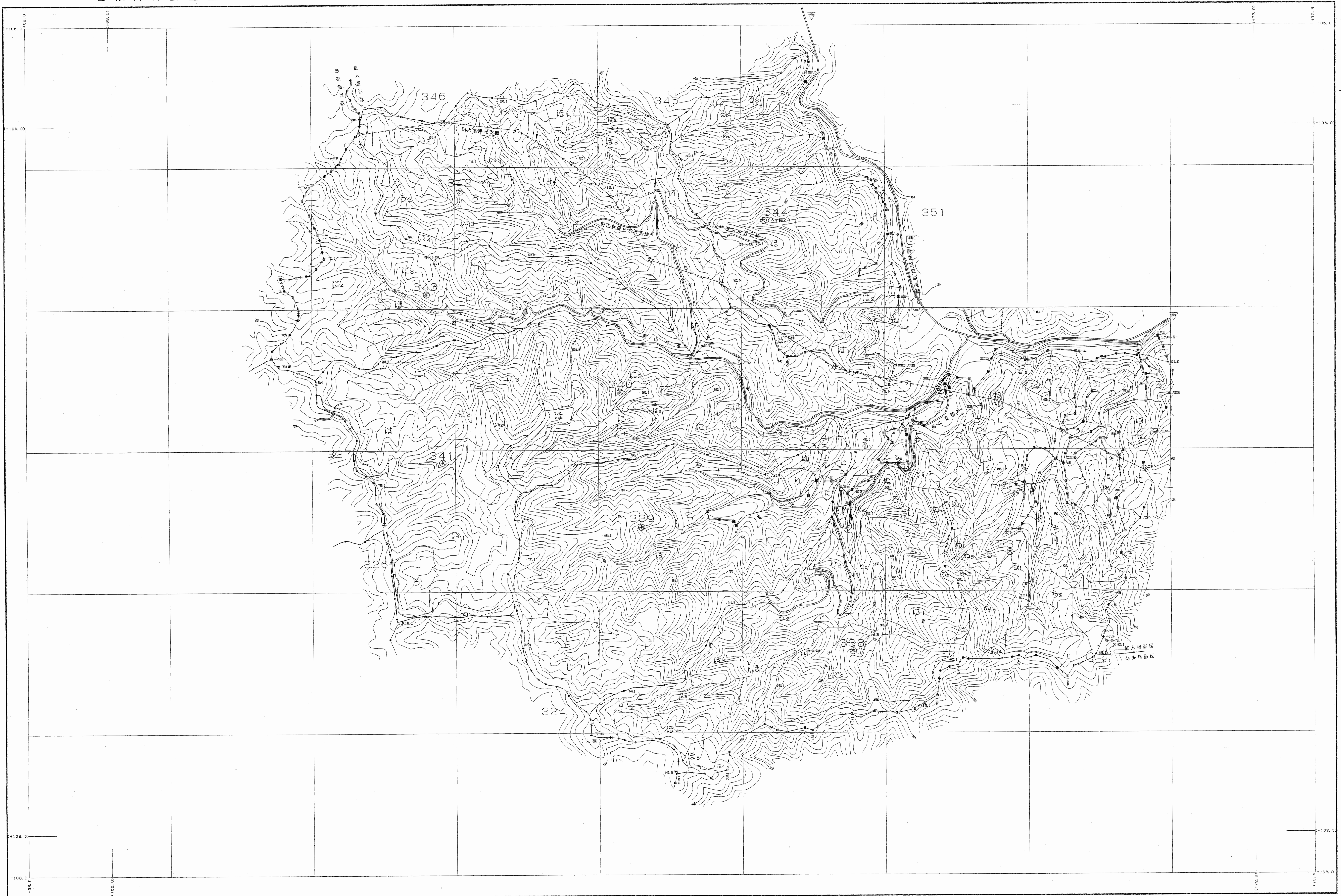
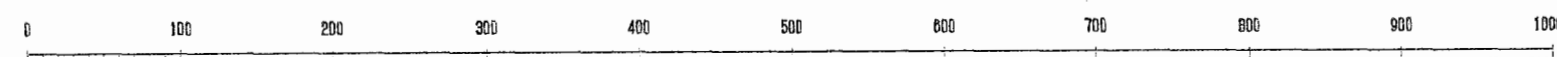


森林計画図・基本図



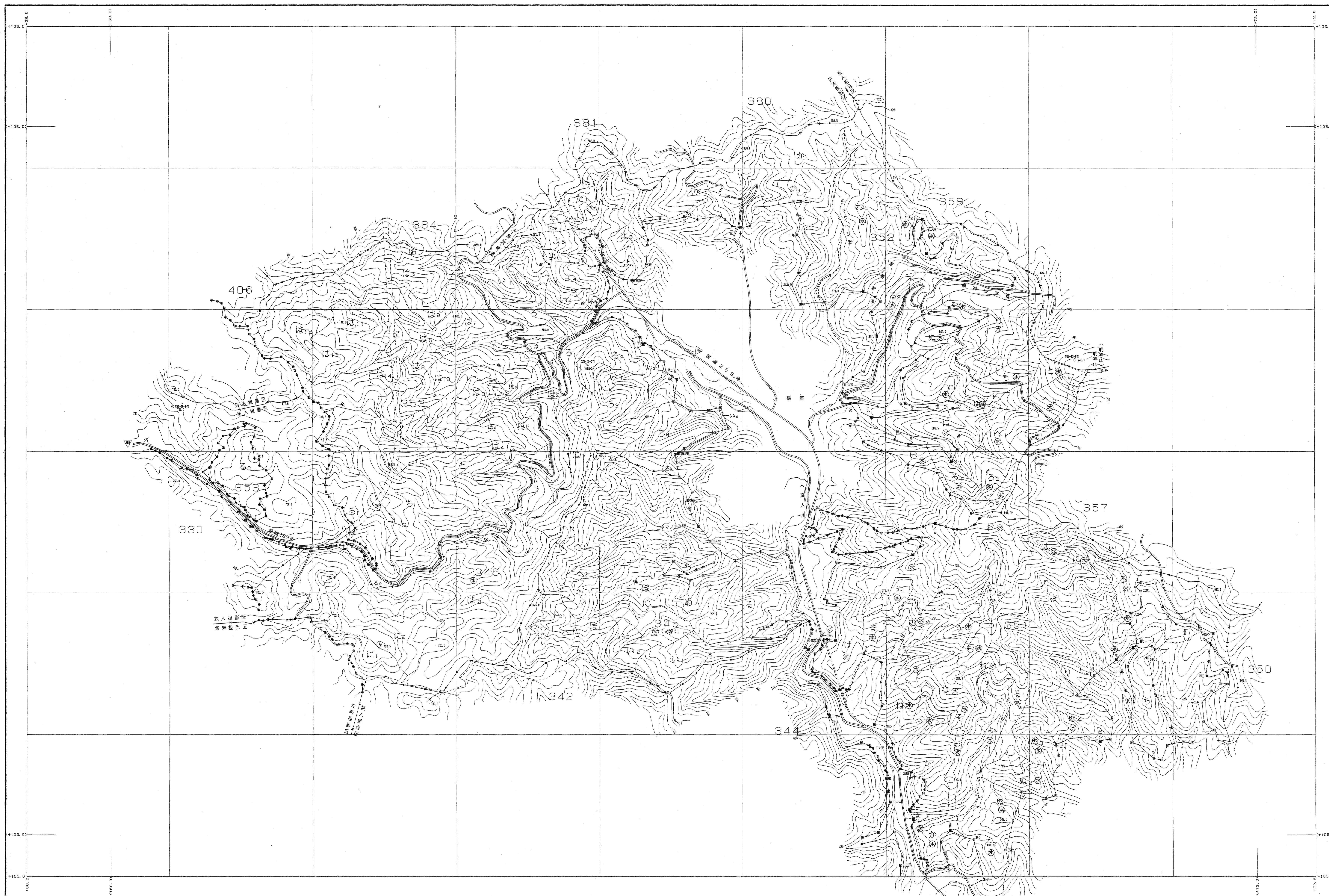
世界測地局社 () 製
 図例: 1:5,000
 改訂: 平成 21 年 12 月 現在, Ver. 2.1.1

1:5,000



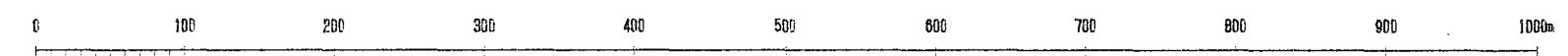
関東森林管理局 磐城森林管理課 箕人担当区

令和四年度第六次樹立



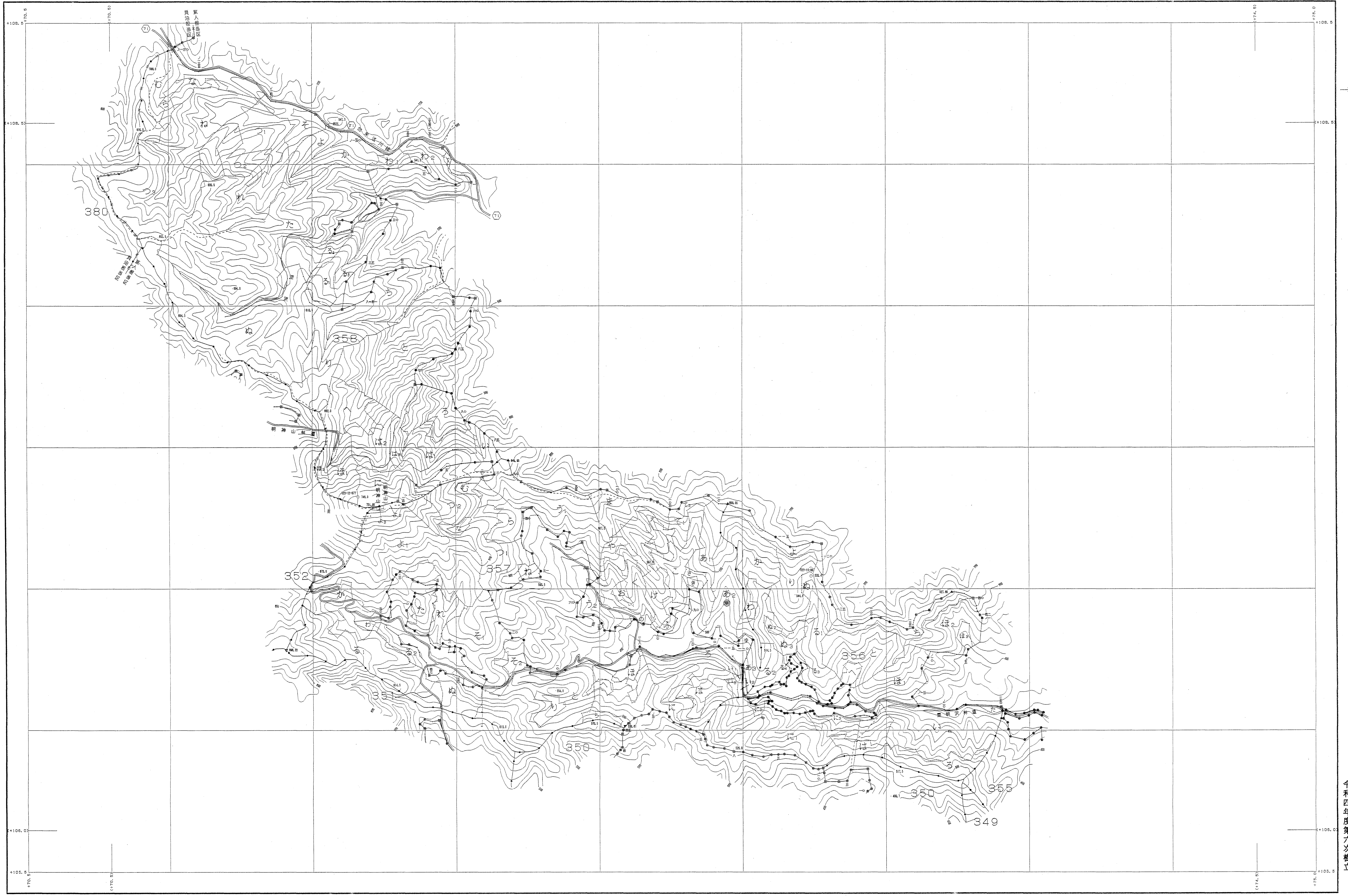
世界測地系は()番
 図例ソフト名 TKY2100
 図例バリエータ 東北, pt, Ver. 2.1.1

1:5,000



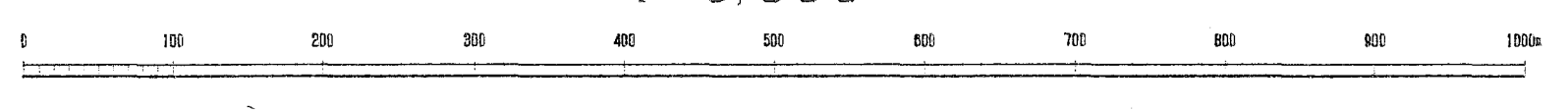
関東森林管理局 磐城森林管理署 旅人担当区

令和四年度第六次樹立



世界測地系は()番
 図例は()番
 変換ソフトは TK7240
 変換ソフトは 東北, ver. 2.1.1

1:5,000



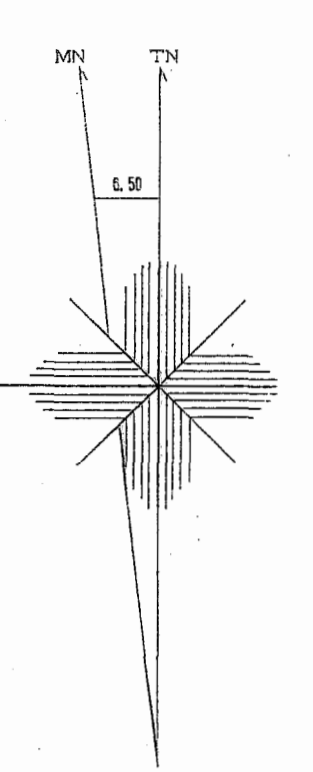
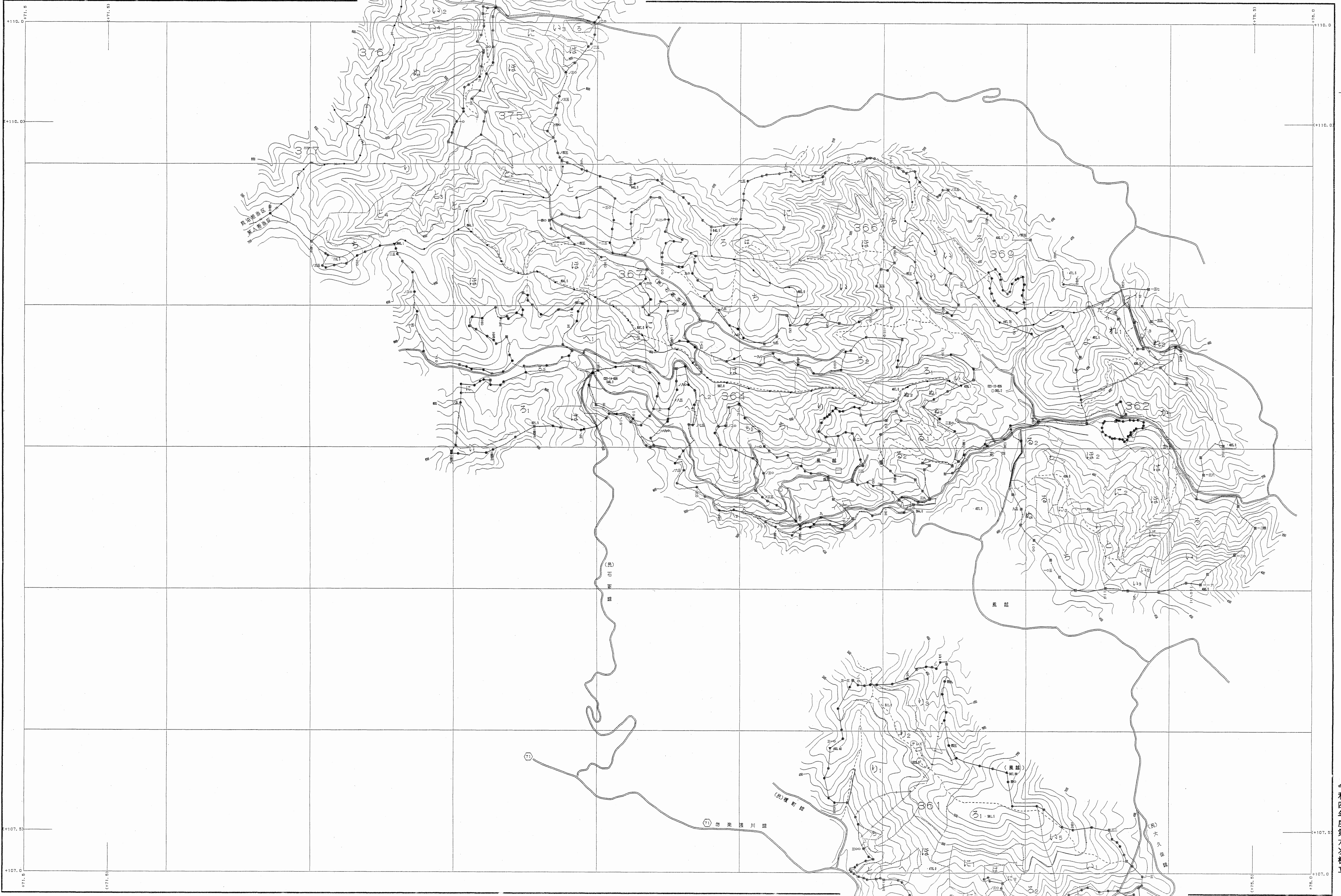
関東森林管理局 磐城森林管理署 荒人担当区

令和四年度第六次樹立

磐城森林計画区

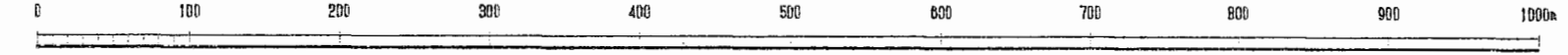
森林計画図・基本図

公共座標 第Ⅸ系



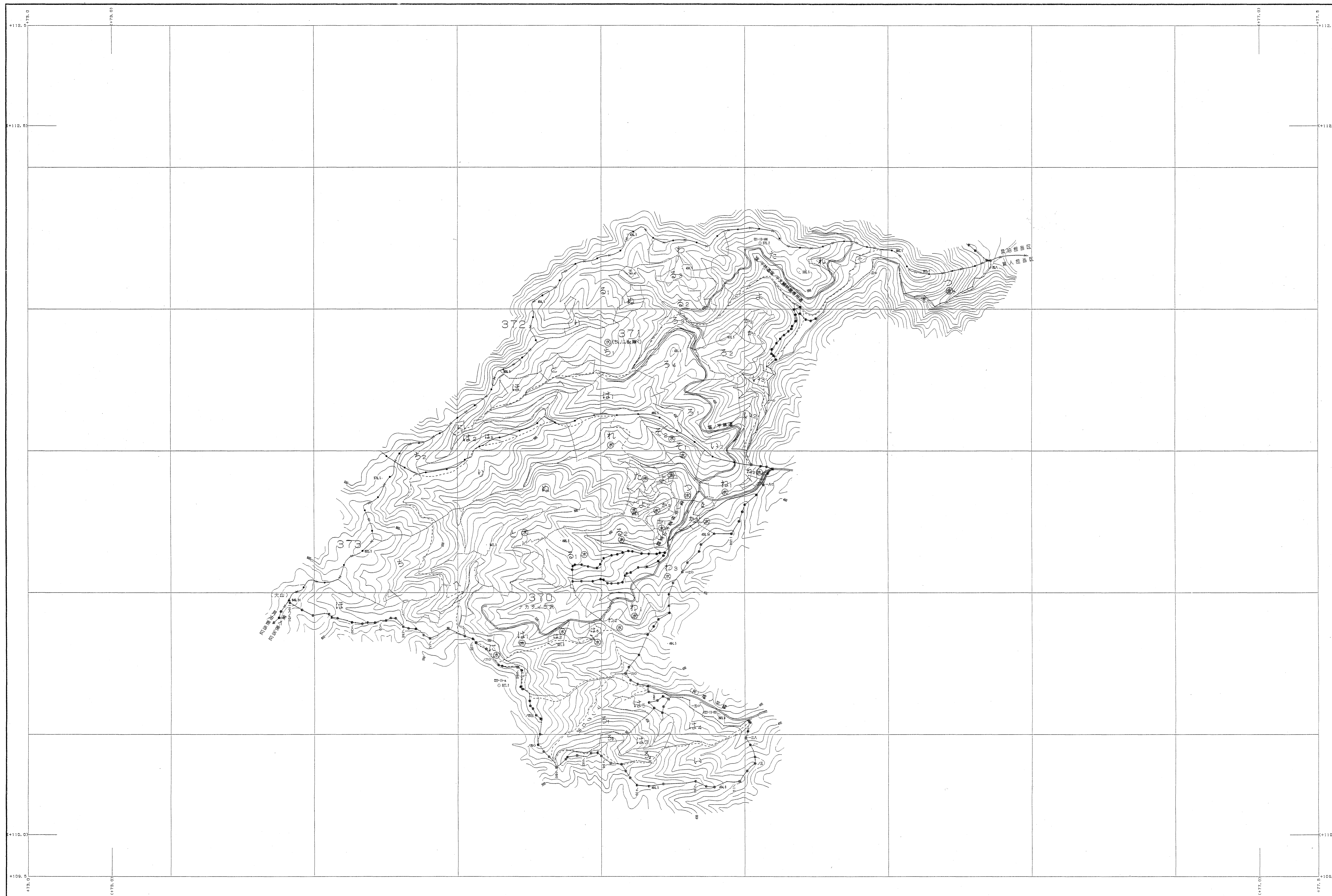
世界測地系は()番
 図像ソフト名 TKY2J00
 図換パラメータ 東北 Ver. 2.1.1

1:5,000



関東森林管理局 磐城森林管理署 旅人担当区

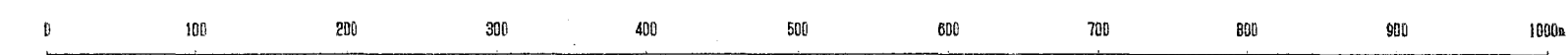
令和四年度第六次樹立



令和四年度第六次樹立

地籍測地系は()番
図例ソフト名 T12/12
実施/システム 東北: Ver. 2.1.1

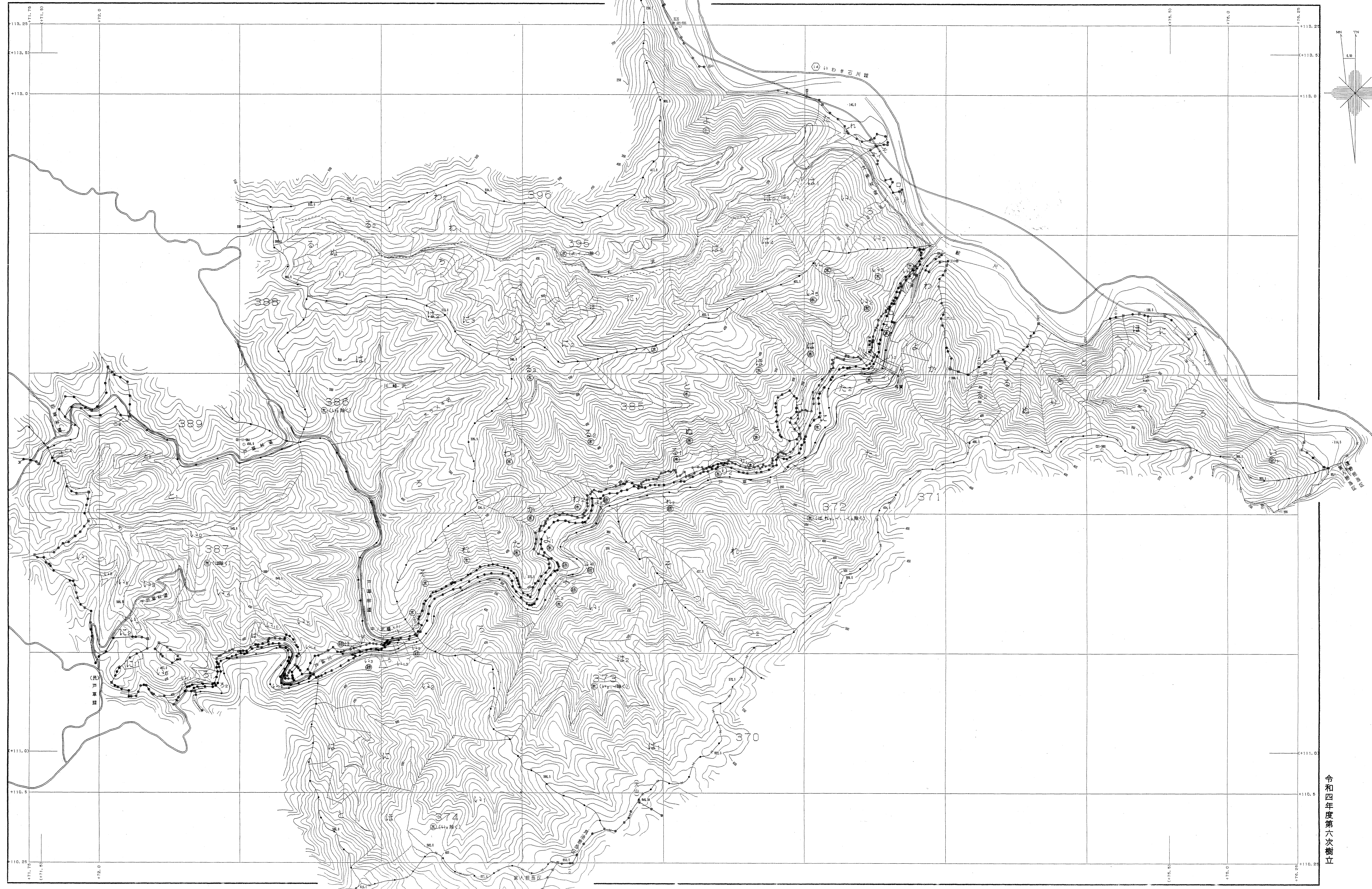
1:5,000



磐城森林計画区

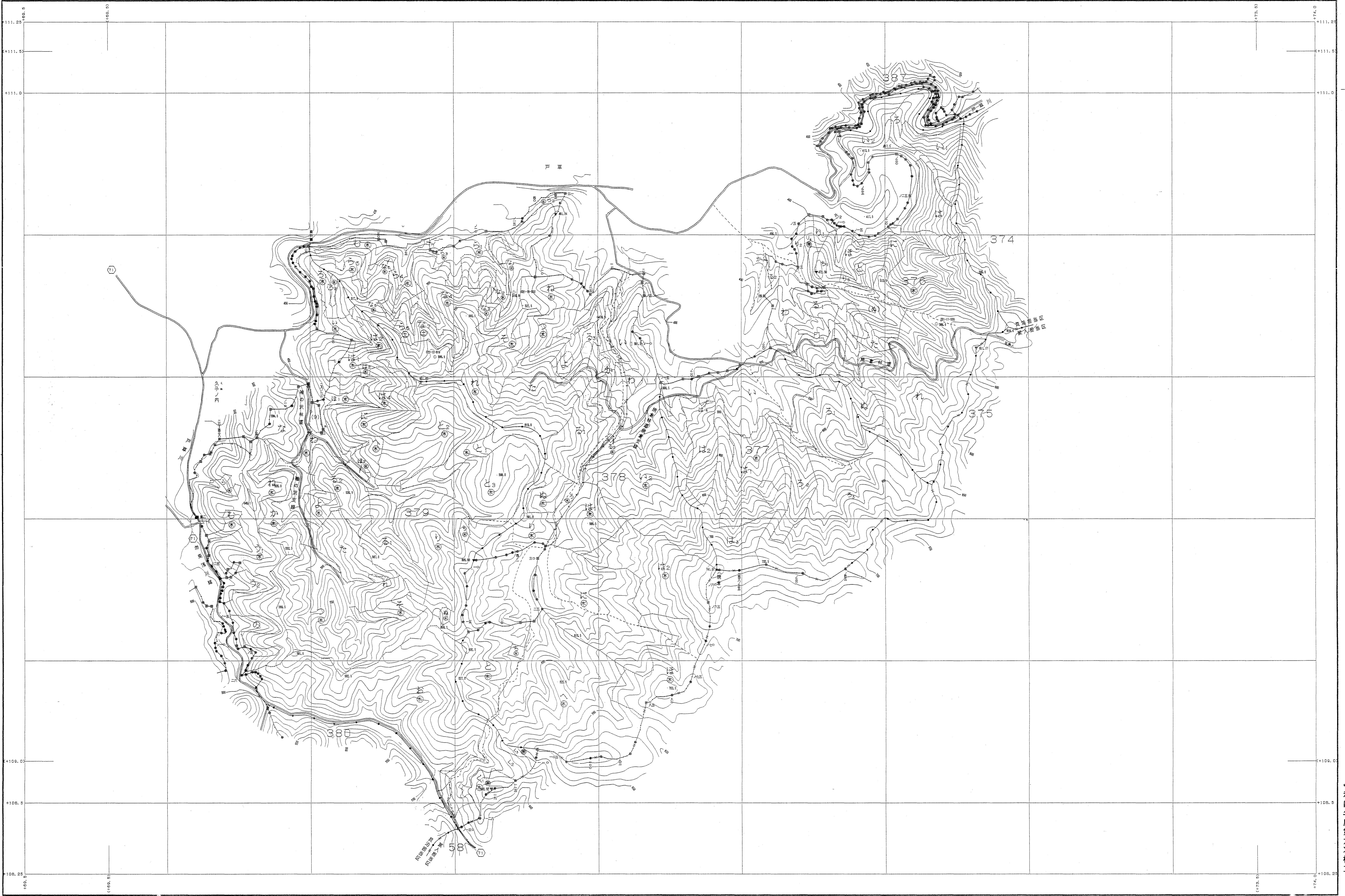
森林計画図・基本図

公共座標 第Ⅷ系



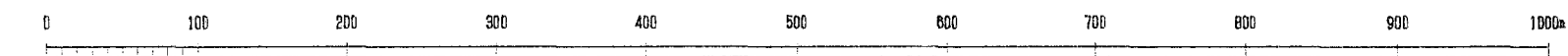
令和四年度第六次樹立

関東森林管理局 磐城森林管理署 貞治地区



世界測地系は()番
 図集ソフト名 TK2100
 図集パラメータ 東北 Ver. 2.1.1

1:5,000



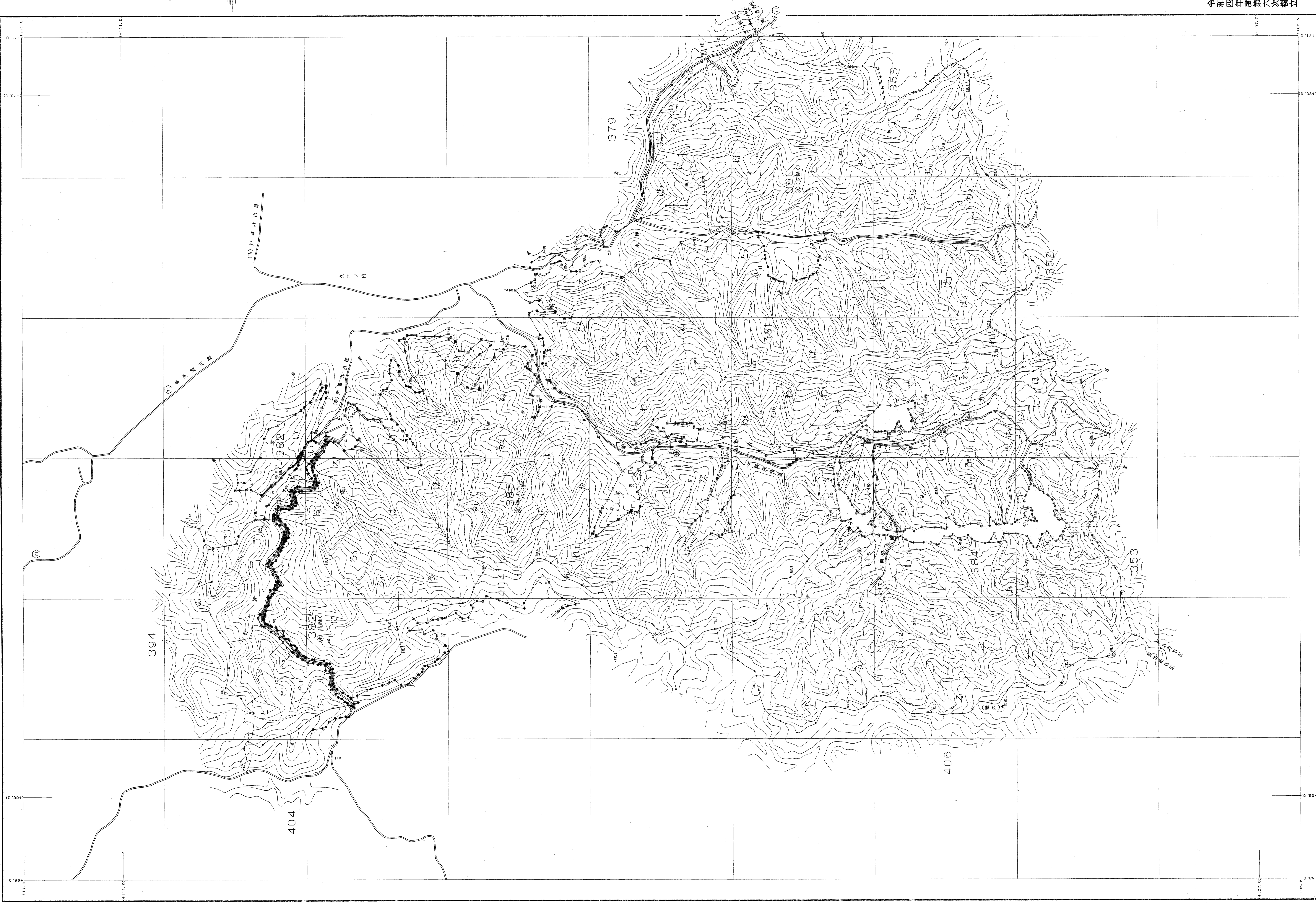
関東森林管理局 磐城森林管理署 貝沼担当区

令和四年度第六次樹立

森林計画図・基本図

磐城森林計画区

公共座標 第Ⅰ系



国土地理院 国土地理院 国土地理院 国土地理院

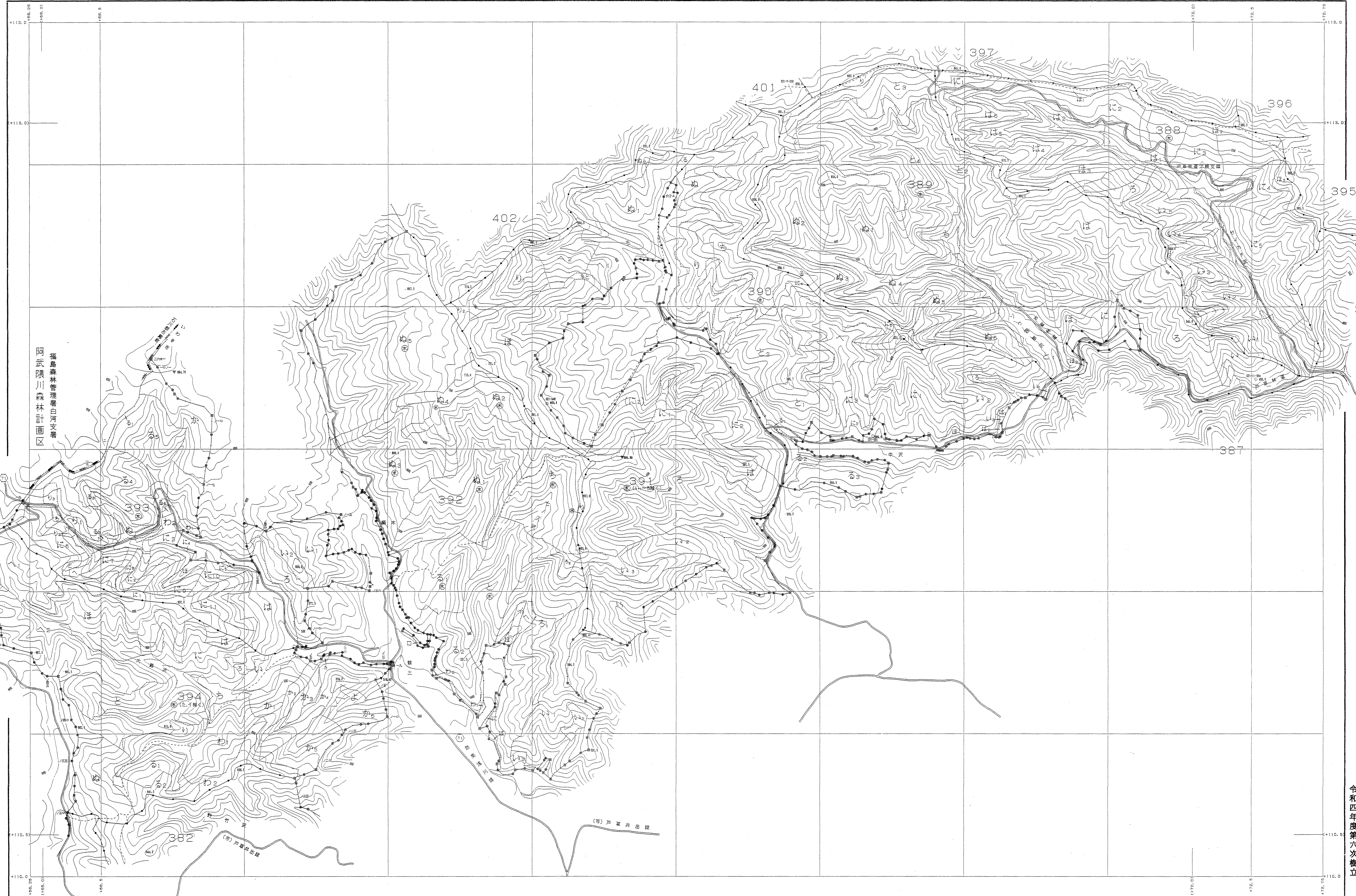
資料提供元 () 国土地理院
資料提供元 () 国土地理院
資料提供元 () 国土地理院

令和四年度第六次補正

磐城森林計画区

森林計画図・基本図

公共座標 第Ⅰ系



阿武隈川森林計画区
福島森林管理署白河支署

令和四年度第六次樹立

世界測図局は () 番号
図換ソフト名 TKY2100
図換パラメータ 東北.par Ver. 2.1.1

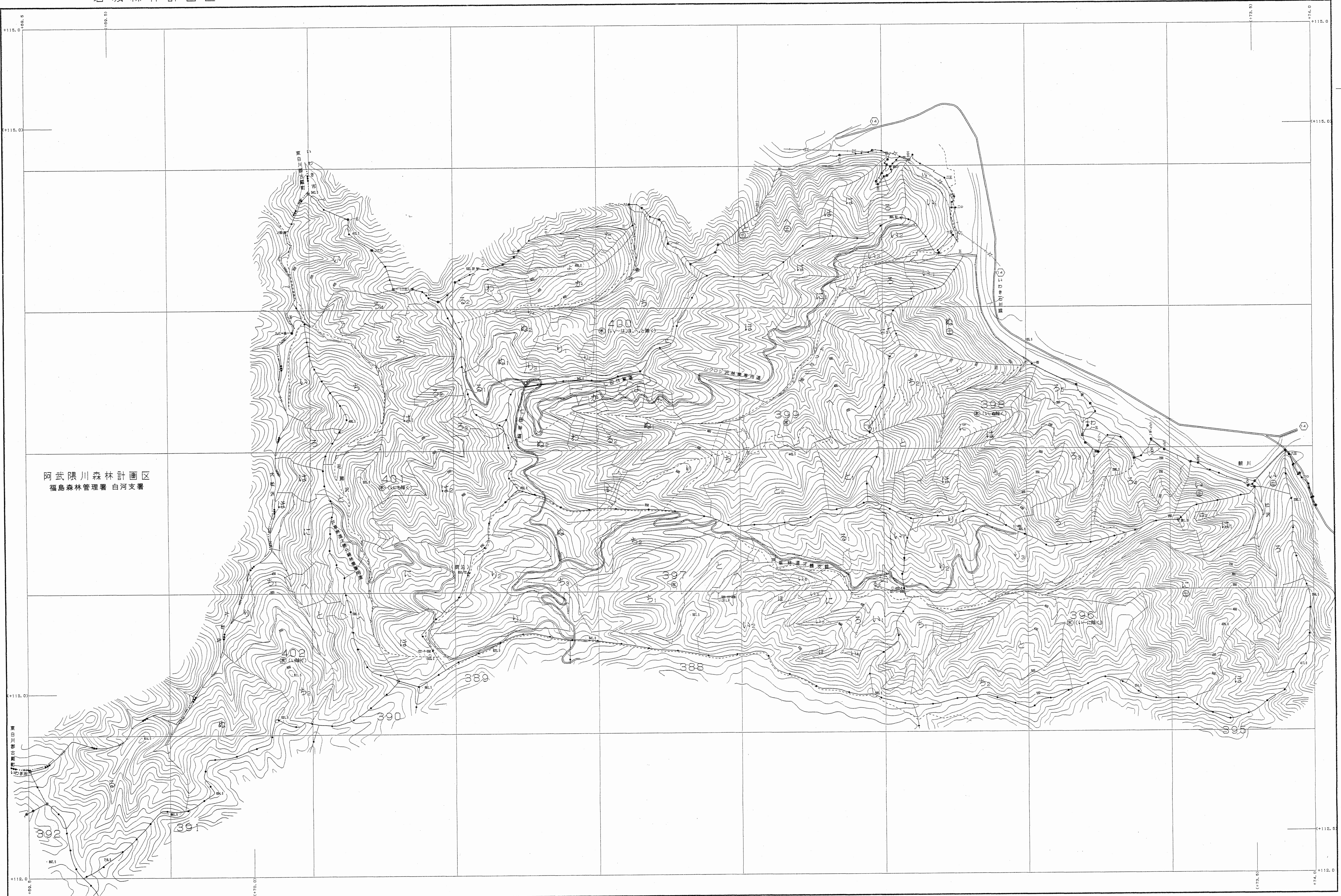
1:5,000

関東森林管理局 磐城森林管理署 員治担当区

磐城森林計画区

森林計画図・基本図

公共座標 第Ⅱ系

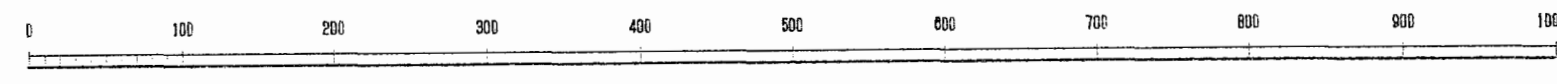


阿武隈川森林計画区
福島森林管理署 白河支署

令和四年度第六次樹立

世界測地局はく()書
図例ソフト名 TKY2J00
変換パラメータ 東北, ver. 2.1.1

1:5,000



関東森林管理局 磐城森林管理署 貝泊担当区