

平成26年 3月12日  
関東森林管理局

2月14日からの埼玉県下における大雪による被害状況調査の実施について

2月14日からの記録的な大雪により関東甲信地方の各地で観測史上まれに見る降雪量を記録し、多くの箇所では幹線道路の通行止めや公共交通機関の運行停止など多大な影響が発生しました。

山間部においても積雪の影響により、雪崩による山地災害等の状況把握が困難な状況が続いています。そのため、関東森林管理局では、埼玉県と共同で上空（ヘリコプター）からの雪崩等による山地災害の被害状況調査を、下記のとおり実施しましたのでお知らせします。

記

1. 調査日時 平成26年 3月 8日（土）
2. 調査箇所 埼玉県内
3. 調査人員 関東森林管理局東京事務所職員1名  
埼玉県森林管理事務所職員2名  
埼玉県職員1名
4. 調査結果 雪崩による山腹崩壊や雪害による立木の折損や倒木については確認できなかった。  
今後、融雪状況を見ながら詳細調査を実施予定。
5. 調査状況 別添のとおり。

【問い合わせ】

関東森林管理局 森林整備部 森林整備課  
設計指導官 澤井 孝仁

TEL 027-210-1193

FAX 027-210-1185



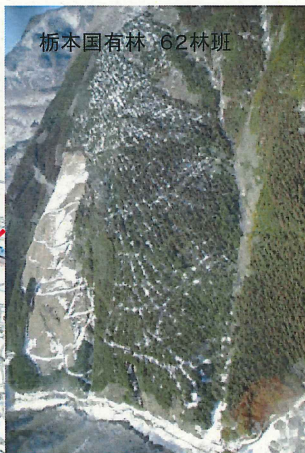
平成26年2月14～15日の大雪被害状況調査  
(26年3月8日 オートジャイロ調査)



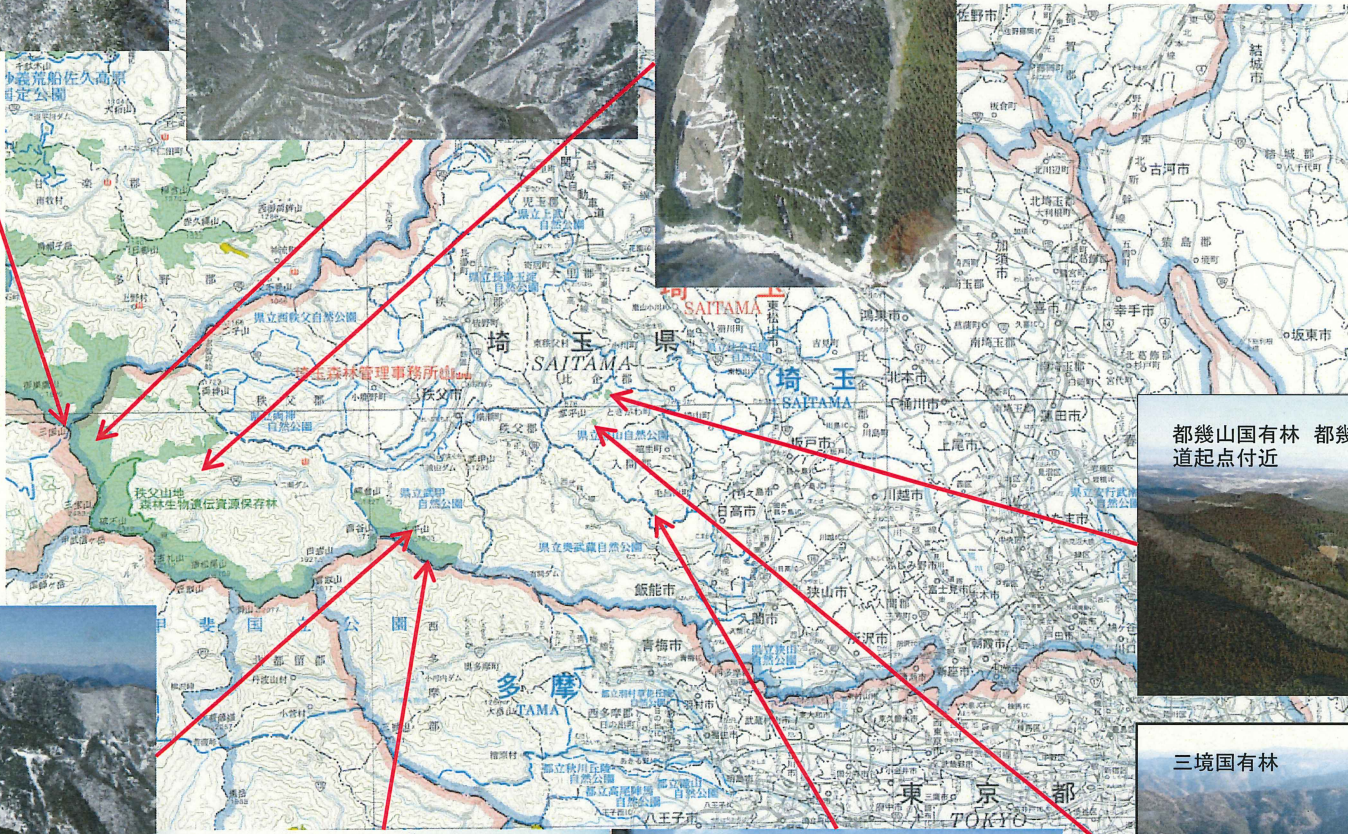
中津川山国有林 三国峠



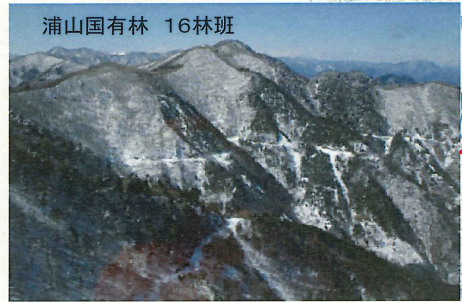
中津川山国有林 中津川本流地域



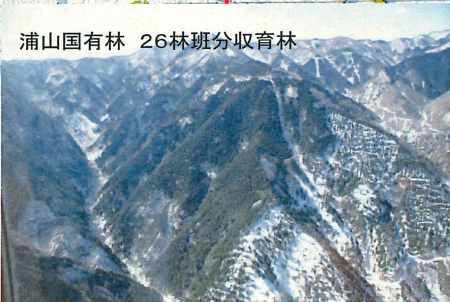
栃本国有林 62林班



都幾山国有林 都幾山林  
道起点付近



浦山国有林 16林班



浦山国有林 26林班分収育林



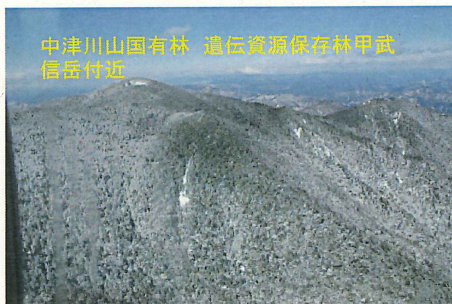
北山国有林



三境国有林



平成26年2月14～15日の大雪被害状況調査  
(26年3月8日 オートジャイロ調査)



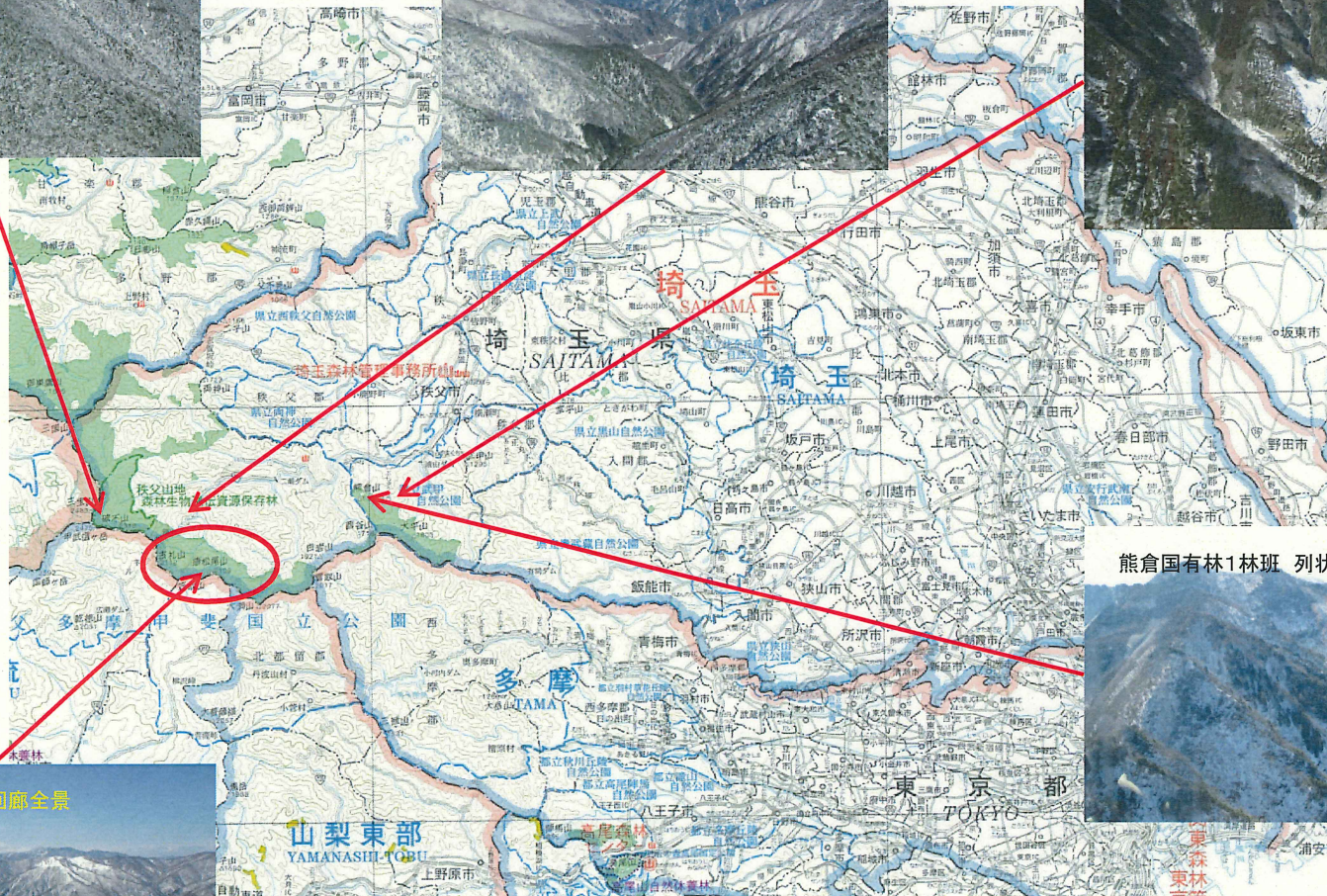
中津川山国有林 遺伝資源保存林甲武  
信奈付近



東大演習林樹木園付近



中川国有林3林班 新植地



大滝奥国有林 緑の回廊全量



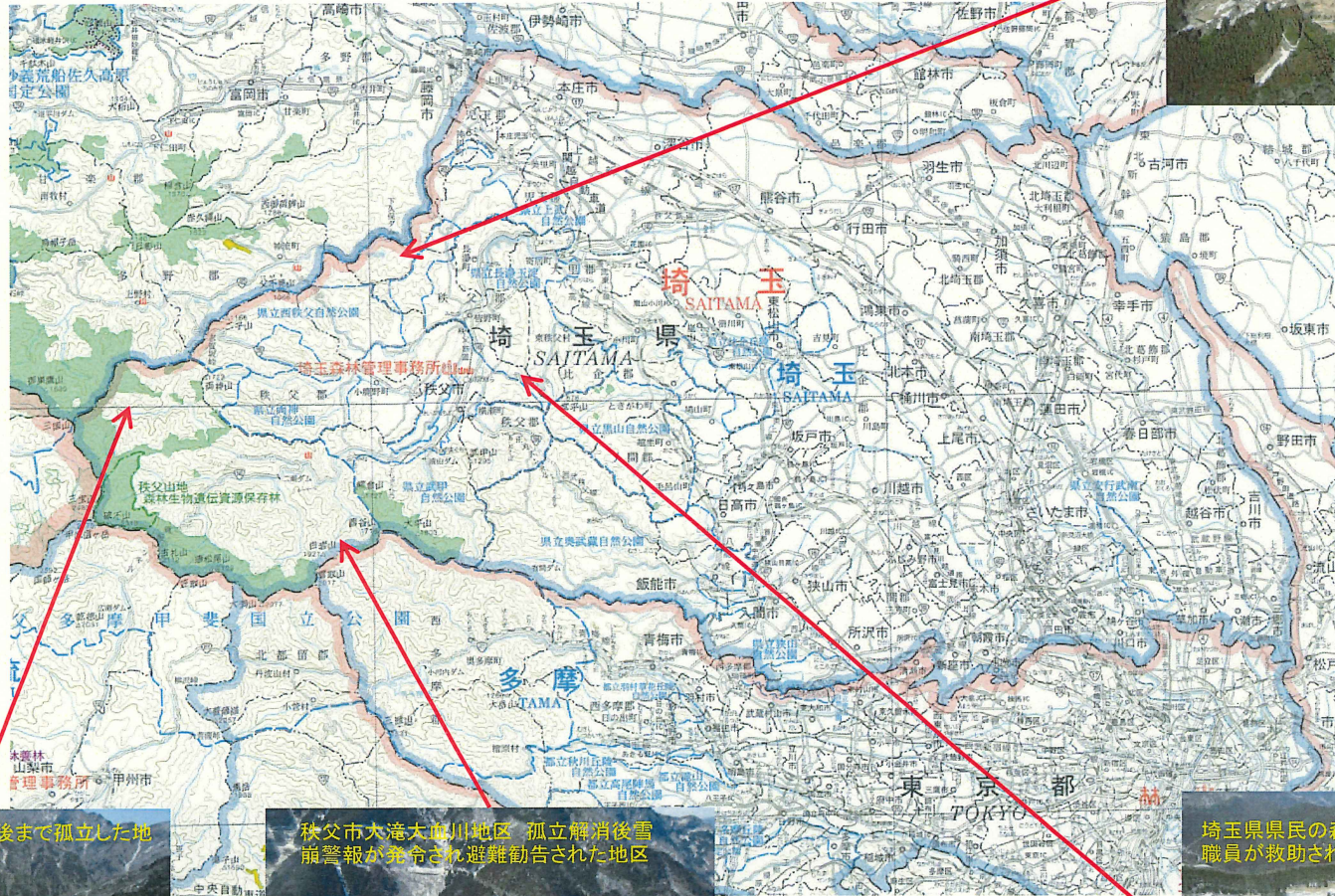
熊倉国有林1林班 列状間伐地



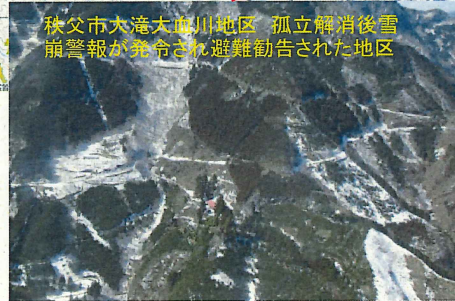
平成26年2月14～15日の大雪被害状況調査  
(26年3月8日 オートジャイロ調査)



秩父市吉田 孤立していた地区



秩父市大滝中津川 最後まで孤立した地区



秩父市大滝大津川地区 孤立解消後雪崩警報が発令され避難勧告された地区



埼玉県民の森 孤立した宿泊施設から職員が救助された