

プレスリリース

平成27年9月14日
林野庁関東森林管理局

台風第18号等による被害状況について (ヘリコプターによる栃木県との合同調査結果)

平成27年9月9日から10日の台風第18号等により発生した栃木県内の土砂災害について、栃木県と合同でヘリコプターによる上空からの調査を行いました。

調査の結果、日光市および那須塩原市等において、集中豪雨により山崩れが発生し、下流域に土砂が流出するなどの被害を確認しました。

今後、被災箇所における詳細な現地調査等を行い、応急対策も含め必要な対策を早急に進めて参ります。

○調査日時

平成27年9月12日（土曜日）9時00分から16時00分まで

○調査場所

栃木県日光市、那須塩原市、鹿沼市ほか

○調査機関

林野庁、関東森林管理局、日光森林管理署、塩那森林管理署
栃木県森林整備課



【お問い合わせ先】

林野庁関東森林管理局 計画保全部治山課
担当者： 治山課長 岡本雅人

〒371-8508 前橋市岩神町4-16-25
電話：027-210-1190(直通)
FAX：027-210-1192

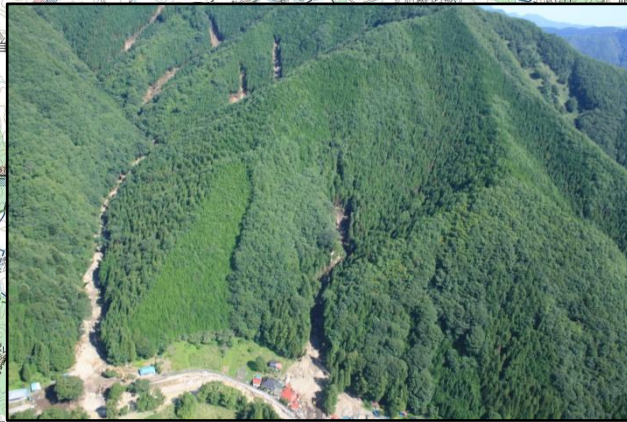
林 野 庁

平成27年台風18号に伴う関東森林管理局と栃木県合同のヘリコプターによる被害状況調査結果

平成27年9月12日調査



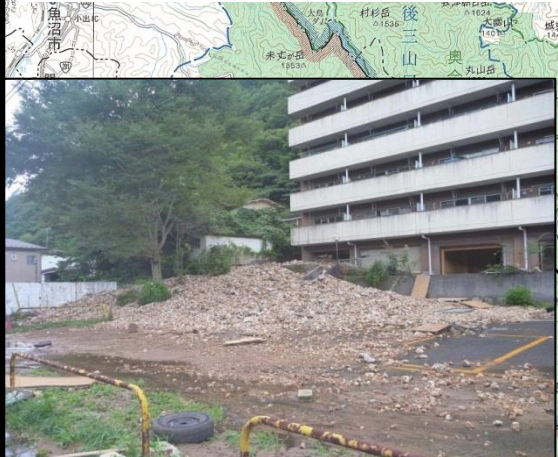
③ さかもとざわ
坂本沢地区
栃木県日光市(日光森林管理署管内)



② せりざわ
芹沢地区
栃木県日光市(日光森林管理署管内)



① いりやまざわ
入山沢地区
栃木県日光市(日光森林管理署管内)



⑤ きぬがわおんせん
鬼怒川温泉地区2
栃木県日光市(日光森林管理署管内)



⑦ なかおばら
中塩原地区
栃木県那須塩原市(塩那森林管理署管内)



⑥ おくにっこう
奥日光地区
栃木県日光市(日光森林管理署管内)



④ きぬがわおんせん
鬼怒川温泉地区
栃木県日光市(日光森林管理署管内)



⑧ ゆもと
湯本地区
栃木県那須塩原市(塩那森林管理署管内)



ヘリコプター搭乗状況



0 10km 20km

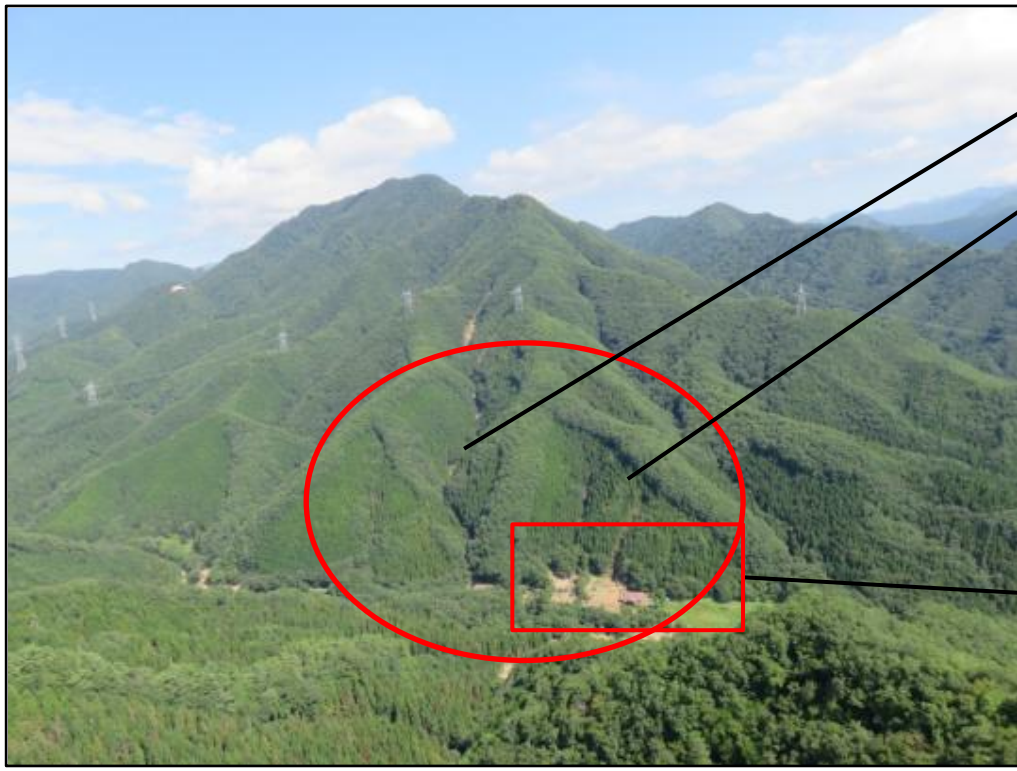
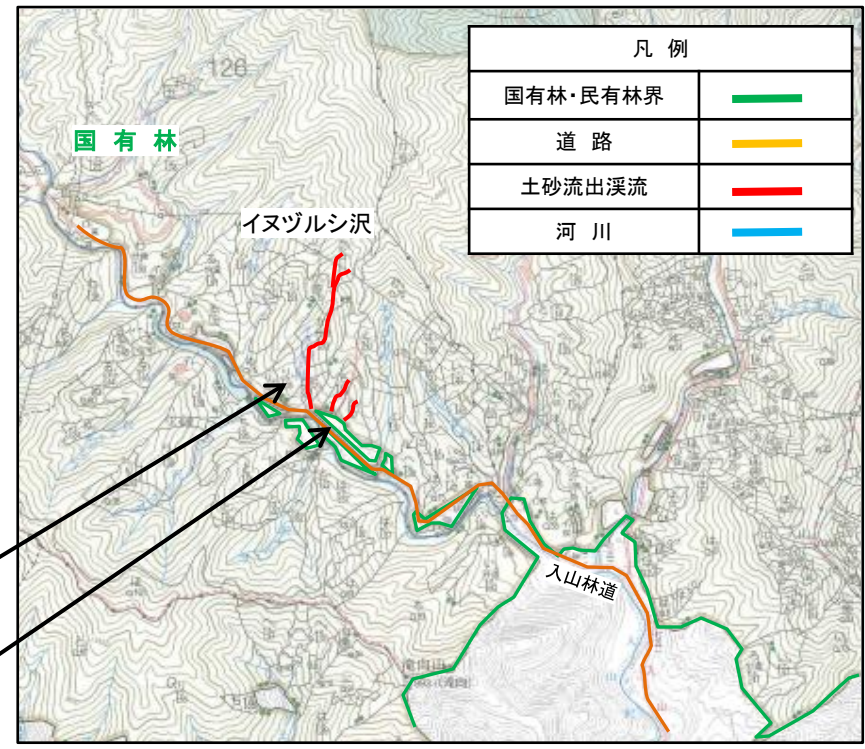
平成27年9月台風18号等の豪雨による栃木県の被害状況調査結果

(関東森林管理局 日光森林管理署・塩那森林管理署)

平成27年9月16日時点



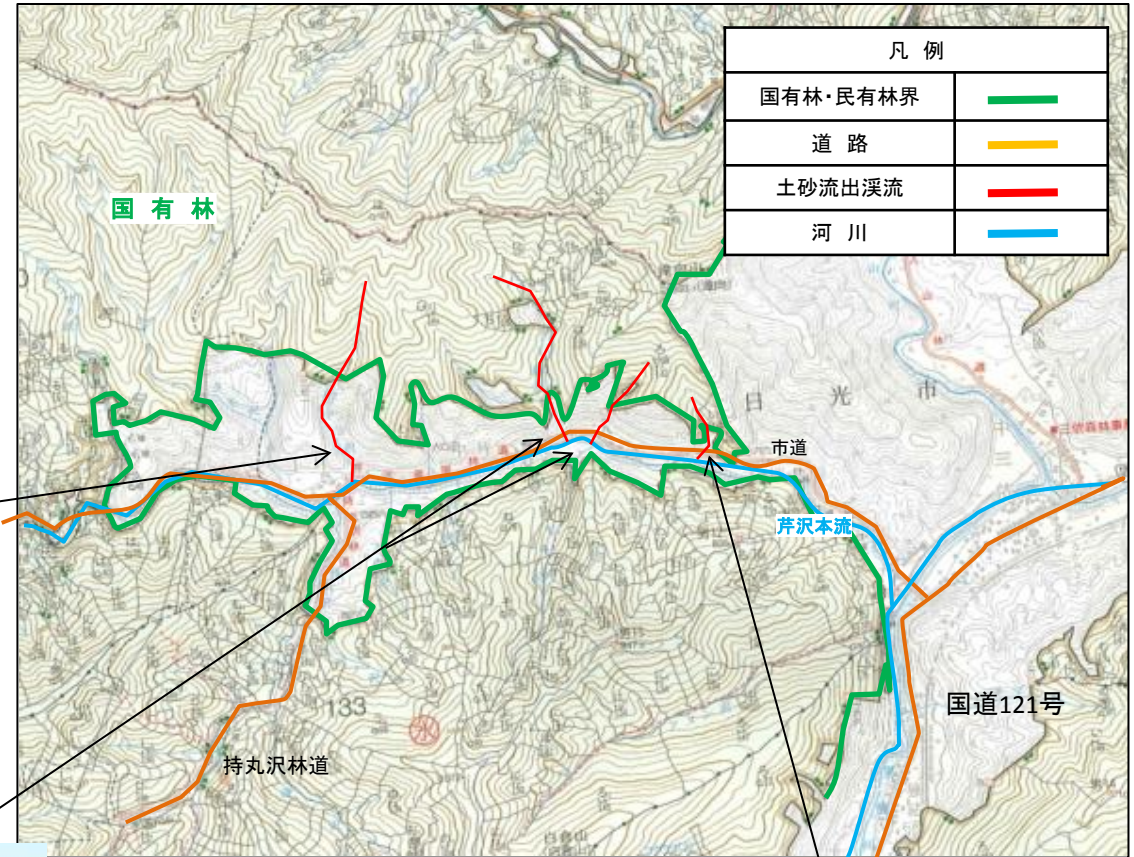
(被害状況)
・上空からの状況では土砂の流出が発生しているものと判断される。
・14日以降現地調査を予定。



（被害状況）

家屋流出1棟、その他全半壊4棟、市道

- ・グミ島沢上流部には崩壊地がみられる。
- ・市道に沿った芹沢本流上部には大きな崩壊地がないことを確認。



至 福島県南会津町

至 日光市



（ウドン沢）



（グミ島沢） （沢名無し）



家屋損壊状況



（沢名無し）

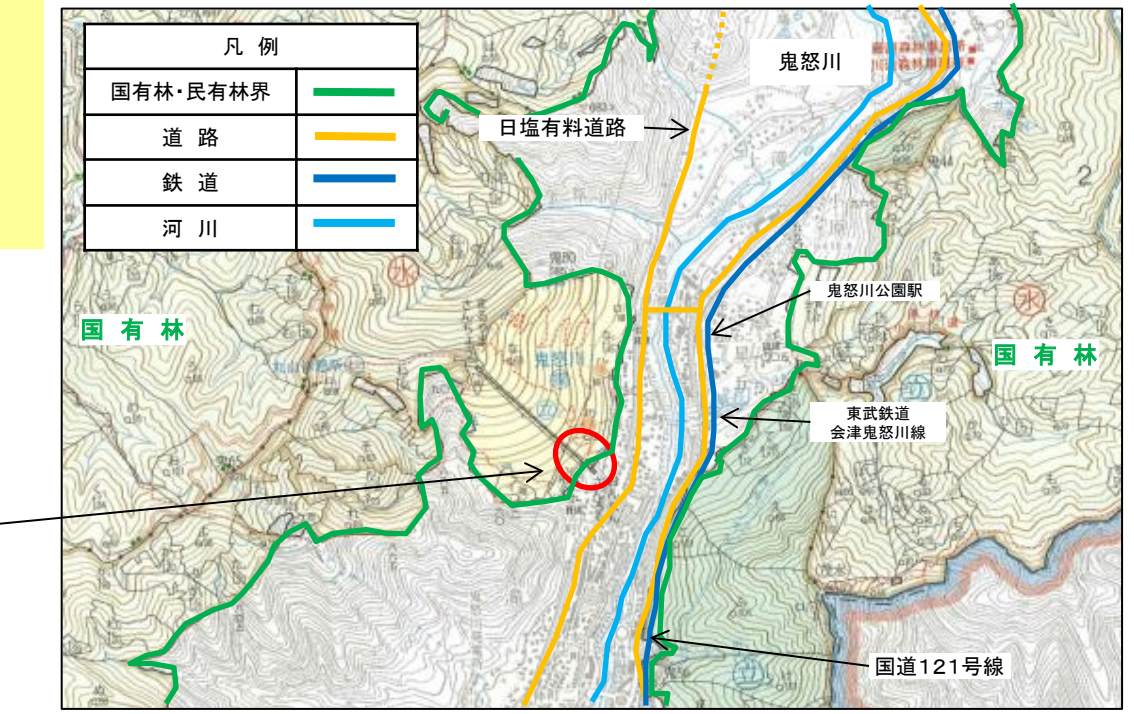
（被害状況）
養魚場1カ所、市道

- ・沢の堆積土砂が下流の養魚場及び市道に流出。
- ・坂本沢上部に大きな崩壊地がないことを確認。

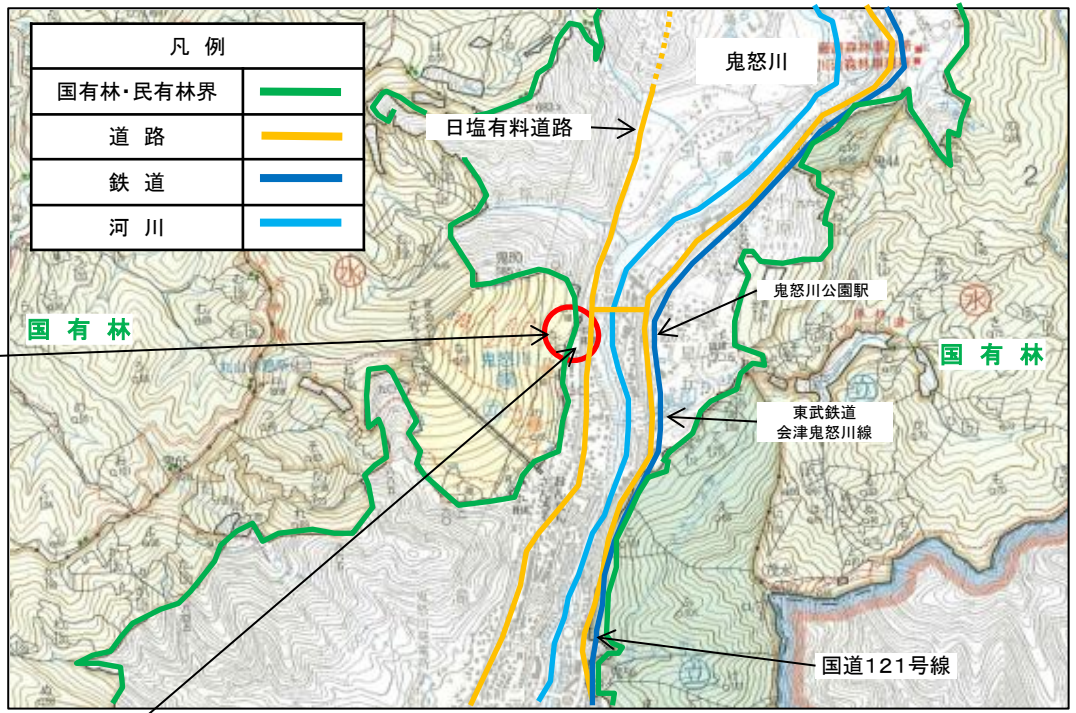


(被害状況)
観光施設

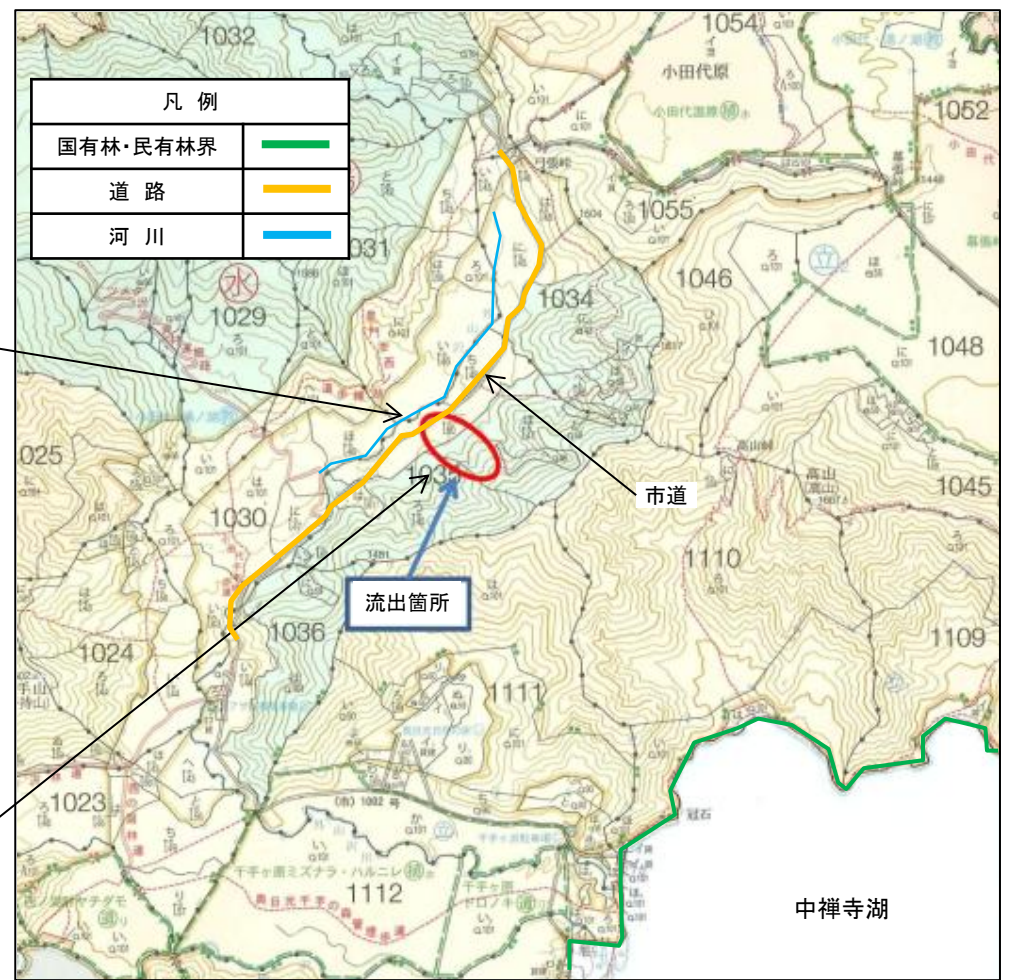
ロープウェイの線下及びその周辺が崩壊し、土砂がロープウェイ山麓駅駐車場に流出。
上部に大きな崩壊地がないことを確認。



（被害状況）
山腹崩壊により民有地に土砂が流出。



(被害状況)
山腹崩壊により市道に土砂が流出。

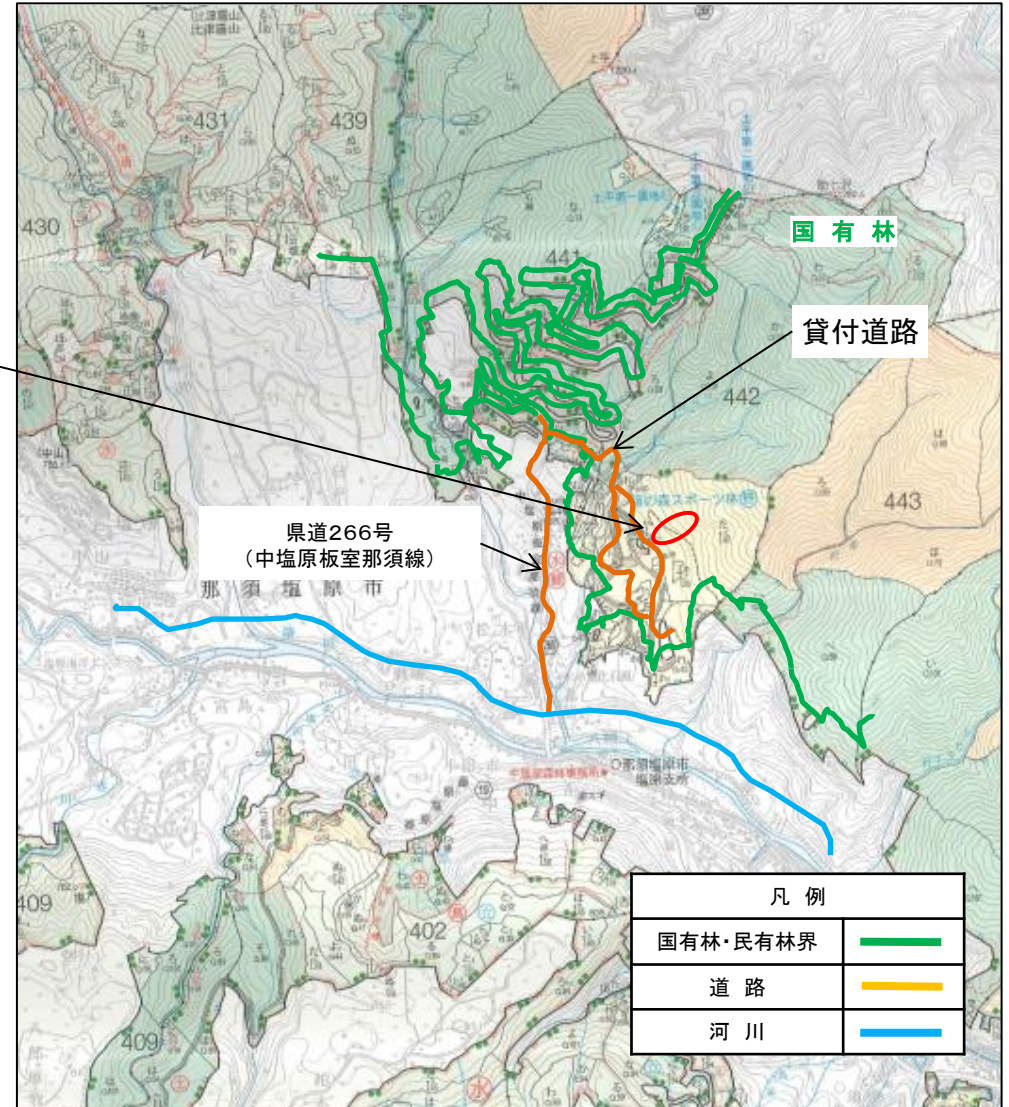


⑦ 中塩原地区

栃木県那須塩原市中塩原（中山国有林）

（被害状況）

・那須塩原市施設（箱の森プレイパーク）の園地内に
土砂流出を確認。



（被害状況）
家屋1棟、納屋2棟被害

- ・最上流部において、大きな崩壊がないことを確認。
- ・9月11日の地上調査で民家等への土砂流出を確認済み。

