

会津山地緑の回廊の一部解除について （「天皇陛下即位御即位記念分収造林」の公募）

1 概要

本件は、林野庁が天皇陛下即位に伴う慶祝行事等の一環として全国の国有林野において、記念分収造林を実施し、国民参加による森林づくりの促進と地域の振興に寄与することを目的に「天皇陛下即位記念分収造林」として令和元年5月から令和4年3月までの間、公募による募集を行うものです。

また、公募については適切な普及啓発等の実施を目的に、関東森林管理局管内の全署を対称に選定箇所について照会を行っています。

なお、公募については今後ホームページにて募集を行う予定としており、公募の結果記念分収造林契約を締結する場合、契約区域について会津山地緑の回廊を解除する必要があります。

2 所在等

- (1) 福島県会津若松市港町大字平潟字銅屋沢入国有林 2 1 林班の小班 (2.34ha)
- (2) 法指定等：会津山地緑の回廊
- (3) 植栽予定樹種：カラマツ

3 その他

分収造林とは、国民の環境保全活動一環や社会貢献活動としてフィールドの提供や地域振興等への寄与を目的に設定・契約するものです。

実施者は、契約に基づき区域内において樹木の植栽と保育を行うとともに、フィールドを活用することができます。

また、契約により伐期を定めており、伐採・販売した収入を定められた率により分収することで契約終了となります。

4 添付資料

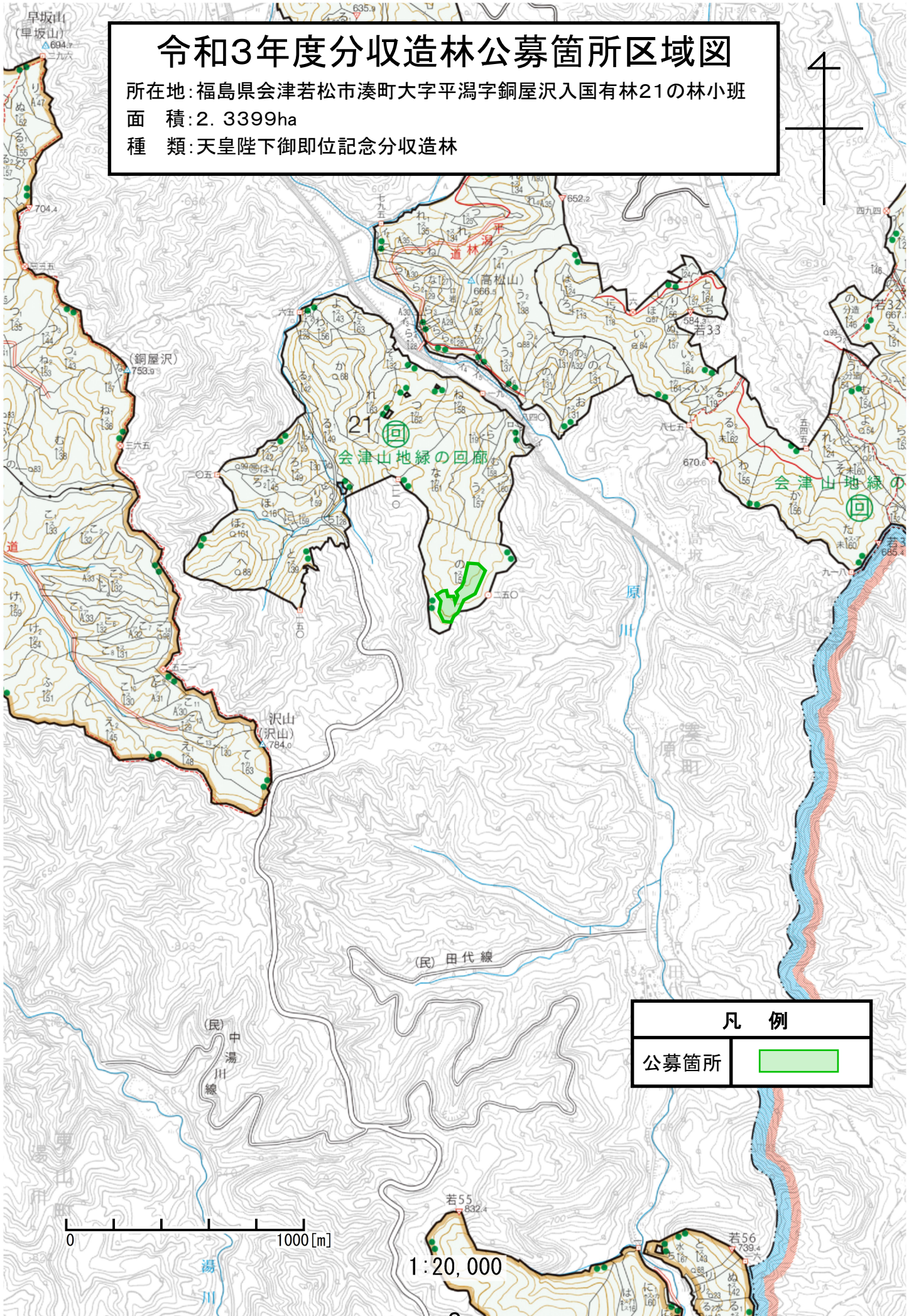
- (1) 位置図及び現況写真

令和3年度分収造林公募箇所区域図

所在地: 福島県会津若松市湊町大字平潟字銅屋沢入国有林21の林小班

面積: 2.3399ha

種類: 天皇陛下御即位記念分収造林

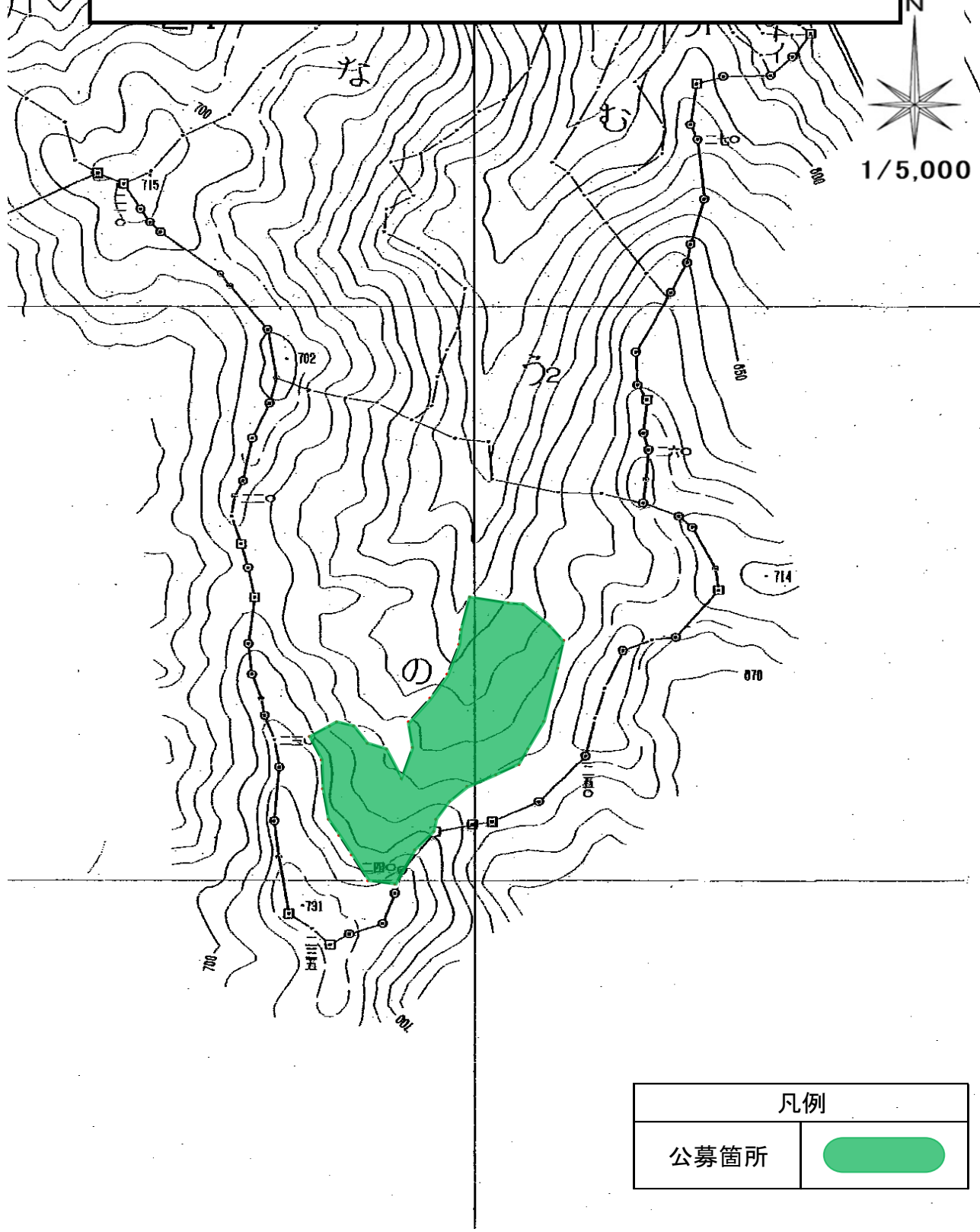


令和3年度分収造林公募箇所区域図

所在地: 福島県会津若松市湊町大字平潟字銅屋沢入国有林21の林小班

面積: 2.3399ha

種類: 天皇陛下御即位記念分収造林



令和3年度分収造林公募箇所

福島県会津若松市湊町大字平潟字銅屋沢入国有林21林班の小班



中間部から上部



中間部から下部