

西根川上流地区復旧治山工事について

1 概況

- ①位 置：福島県南会津郡南会津町宮里字帝釈山国有林 1030 口 6 林小班外 1
- ②法令等：尾瀬国立公園第 1 種特別地域、土砂流出防備保安林、奥会津森林生態系保護地域保全利用地区
- ③概略面積：70,500m²

2 これまでの経緯：

田代山崩壊地については、これまで台風等の影響を受けこれまで H29 ・ H30 ・ R 元 ・ R2 (10 ・ 11 月) の 5 回に渡りへり調査を実施している。

また、R2 年度より地域・県・国の機関・関係者による「西根川上流地区」検討委員会を開催、併せて南会津町長及び町会議長より田代山の保全と西根川・伊南川流域の土砂対策について要望書(別途、区長・観光協会・漁協・田代山保護の会からも要請書)が提出されることから、現地調査を実施するとともに対策について検討を進めるものである。

3 今後のスケジュールについて

- 今年度治山工事及び概況調査について入札公告中
自然公園法関係協議については申請済み。また、猛禽類等の取扱いについては南会津支署において有識者と協議確認済み。
- ①今年度発注予定について
工事名：西根川上流地区復旧治山工事
工事期間：R3.10.12 ～ R4.1.21
工事内容：袋詰玉石工 70.0 袋、航空実播工 0.50ha (いずれもへり施工)
図面：添付①のとおり
- ②今後の検討について
業務名：西根川上流地区山腹工概況調査業務
履行期間：R3.10.12 ～ R4.3.18
作業内容：山腹工 7.05ha の調査設計 レーザ計測データーを用いた設計を予定
図面：添付②のとおり
※今後の対策及び工法等検討資料のための概況調査

6 その他

入札結果等概況については、別途情報提供によりお知らせします。

また、生態系保全及び希少野生動植物等が確認された場合は個別にご照会させていただく場合があります。

事業予定内容

下流への土砂流出の防止、斜面の安定化、拡大崩壊の防止を図るためには、先ず沢地形が進行してきている箇所への対策工を最優先とする。これにより、両岸の山脚の固定を図るとともに、緑化工（浸食防止工）の導入により拡大崩壊の防止を図ることとする。

具体的には、現環境では当地区へのアクセスは空輸（ヘリコプター）しか手段がないこと、国立公園内での施工であるため、極力、環境負荷を抑えることを念頭に写真に示した対策工を令和3年度より実施していく。

ヘリで運搬可能な資材を積上げることにより、縦侵食を防止、上流より流下してくる土砂を背面に堆積させる効果を持たせるとともに、山脚の固定を図り、横侵食を防止する。

想定工種：袋詰玉石、異形ブロック等

ヘリコプターによる航空実播工により、広範囲の緑化を計画するが、国立公園内での施工であるため、外来種及び外国産の在来種の播種は行わないこととする。

よって、降雨等による地表面の侵食を図り、周囲からの種子の飛来、活着をし易い環境づくりをすることとする。

想定工種：土壌藻類、天然繊維等を実播

令和3年度

西根川上流地区復旧治山工事

表紙共5枚

令和3年度

業務場所	福島県南会津郡南会津町宫里字帝釈山国有林1030口6林小班外									
業務名	西根川上流地区復旧治山工事									
工種	航空実播工外	数量	0.5ha外	山腹安定面積		貯砂量		現溪床勾配		
集水面積	崩壊の方位		山腹平均傾斜		海拔高	1,926 - 1,560 m	計画勾配		%	
	有林地		無林地		年降雨量	1,505 mm	最大日雨量		264 mm	
地質	黒雲母花崗岩、角閃石黒雲母花崗岩及び角閃石黒雲母花崗閃緑岩									
	関東森林管理局					会津森林管理署南会津支署				

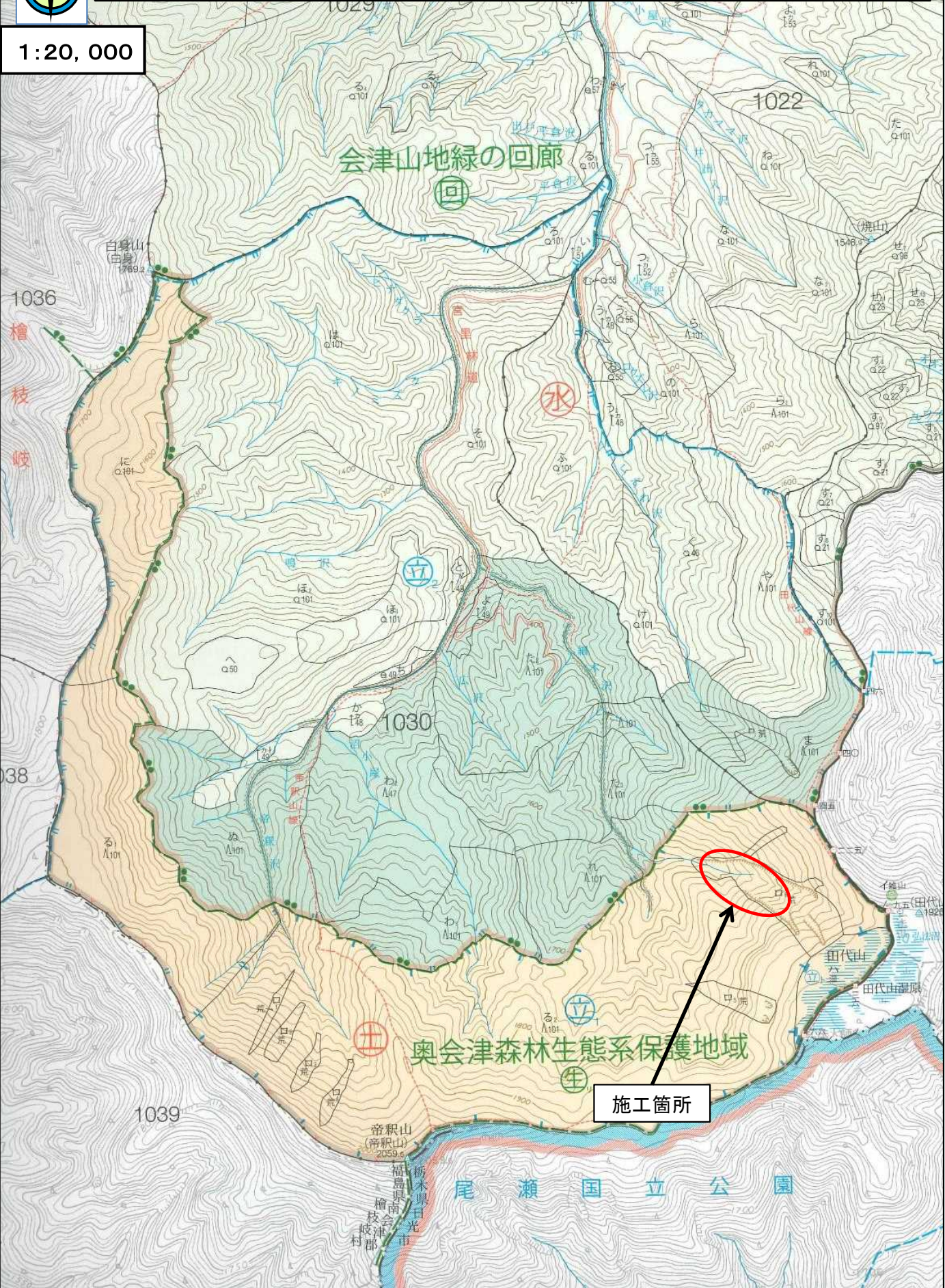
図面目録

図面番号	図面名	枚数
1	位置図 (1/20,000)	1
2	平面図 (1/5,000)	1
3	袋詰玉石工標準図	1
4	袋詰玉石工出来形形状図	1
計		4



西根川上流地区復旧治山工事 位置図

1:20,000



会津山地緑の回廊



奥会津森林生態系保護地域

施工箇所

尾瀬国立公園

1036
檜
枝
岐

038

1039

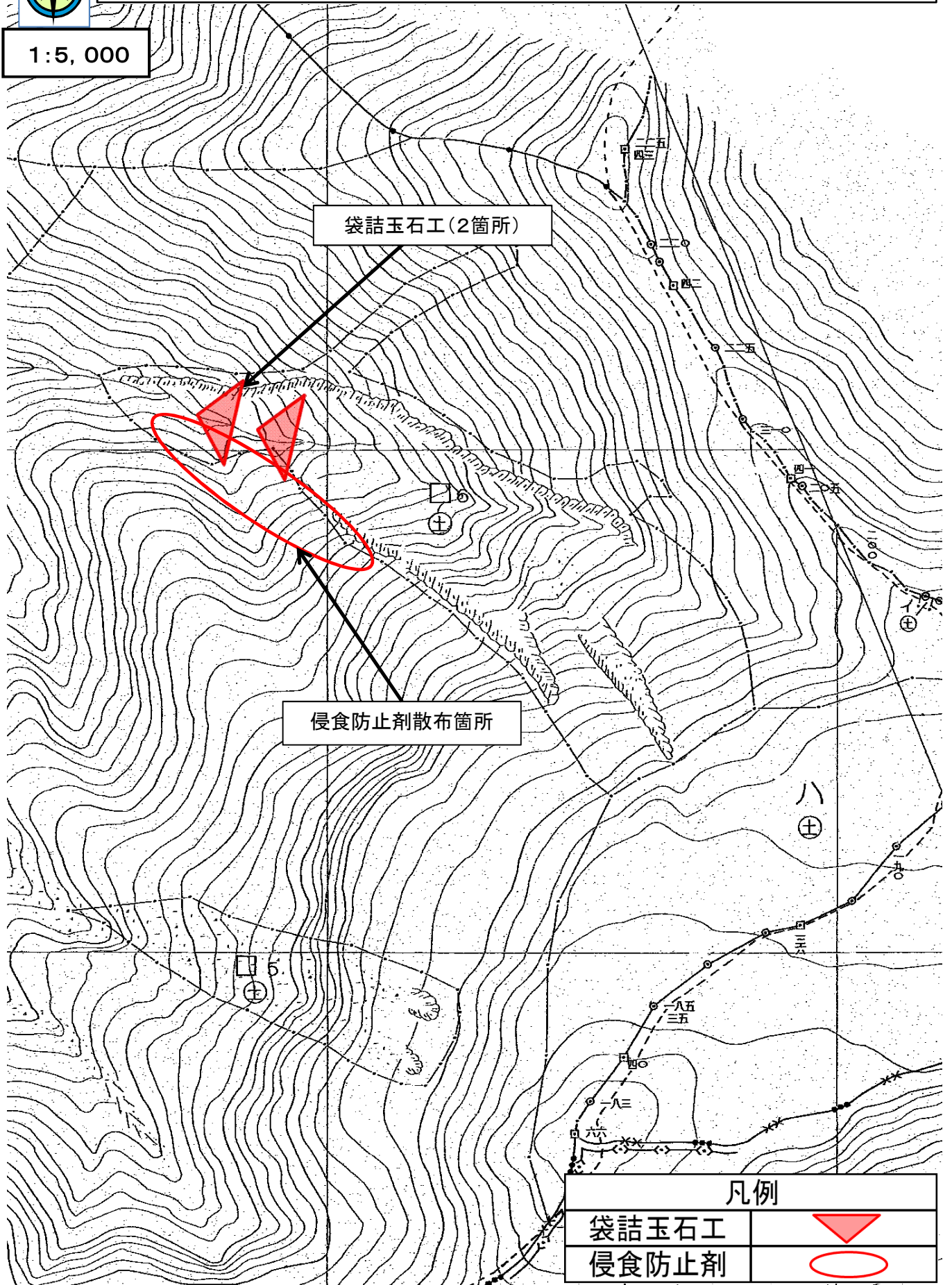
帝釈山
(帝釈山)
2059.6
福島県
檜
枝
岐
郡
日光市

田代山
田代山
田代山

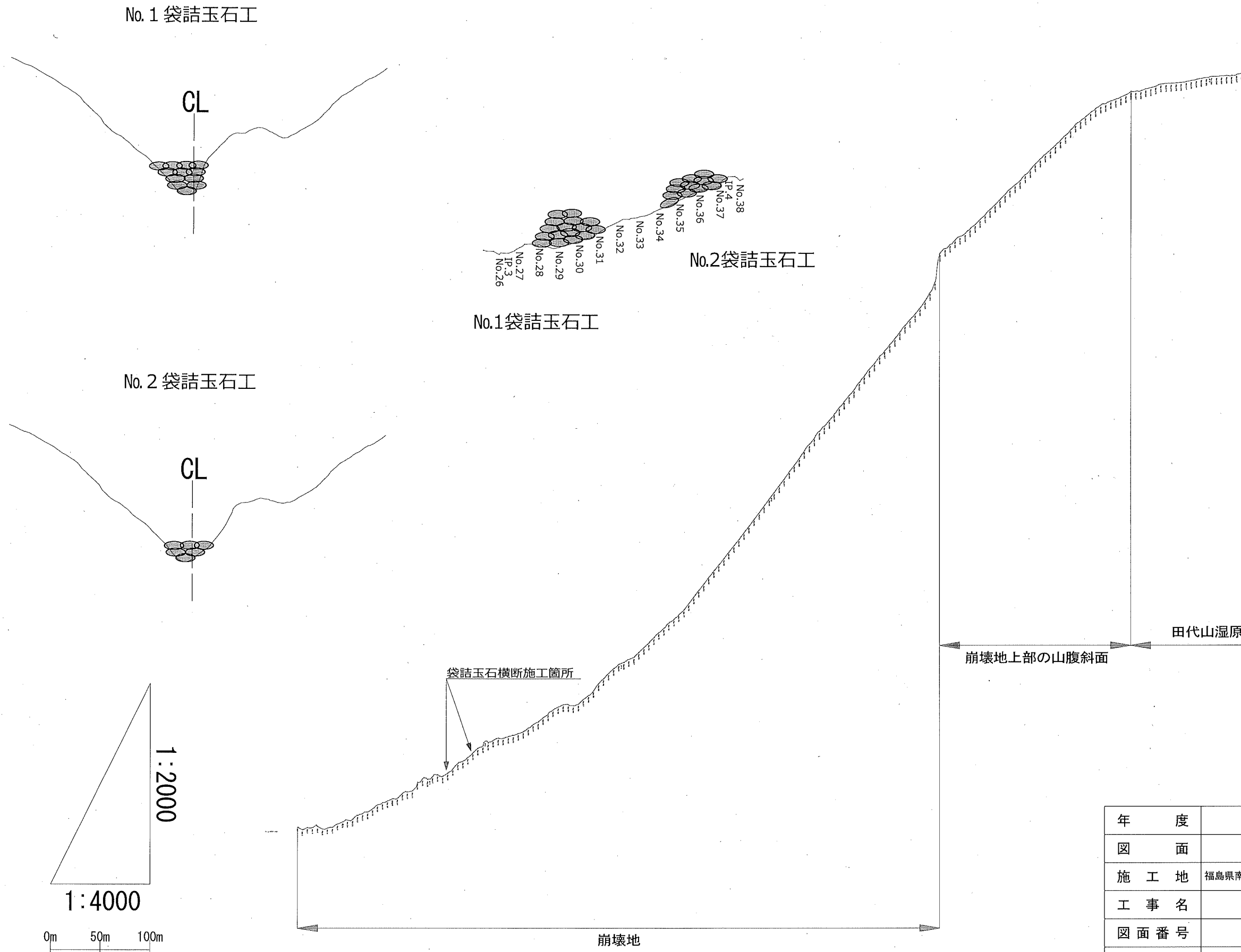


西根川上流地区復旧治山工事 平面図

1:5,000



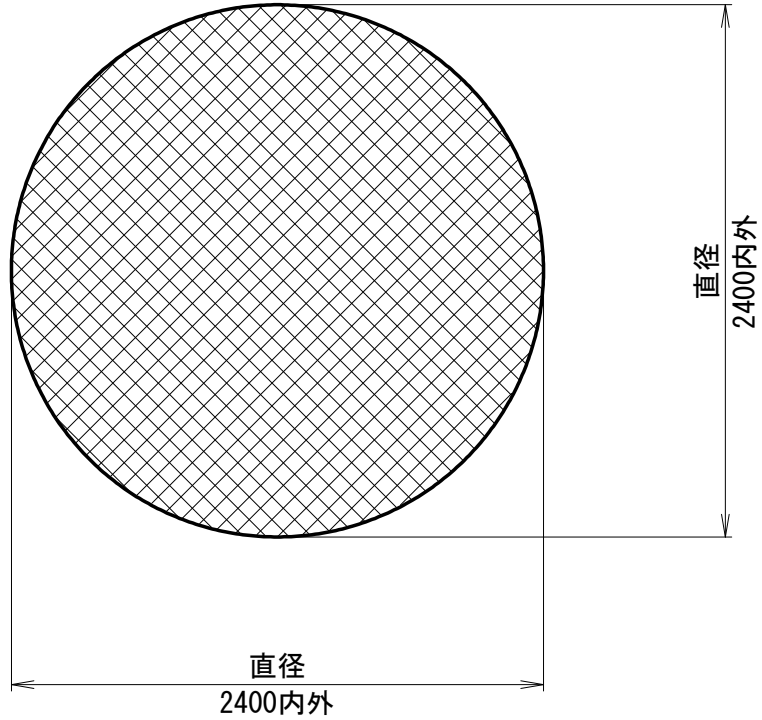
袋詰玉石工標準図



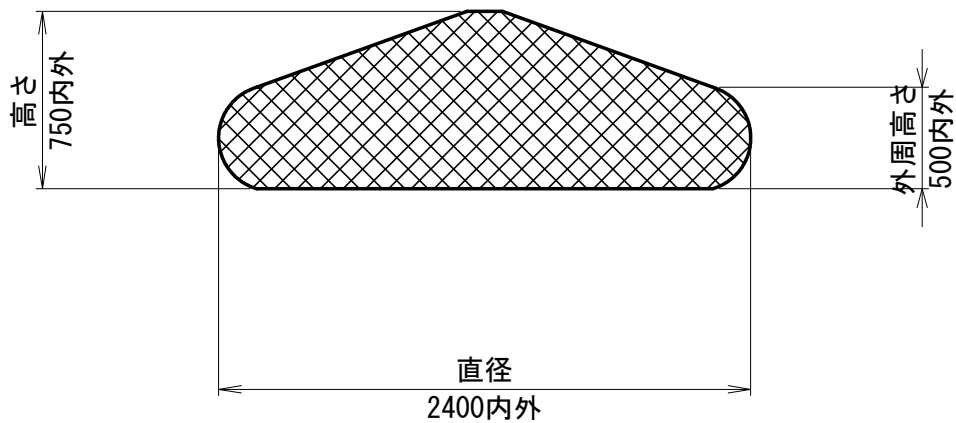
年 度	令和 3 年度		
図 面	縦断図及び袋詰玉石工標準図		
施 工 地	福島県南会津郡南会津町宮里字帝釈山国有林1030口6林小班外		
工 事 名	西根川上流地区復旧治山工事		
図面番号		縮 尺	図 示
設 計 者		作 図 者	審 査 者

袋詰玉石工出来形形状図

平面図



断面図



出来形形状

*中詰め材：割栗石150～250mm

*設計値は、網地の伸びを無視しています。

*上記の出来形寸法は、参考値です。

現場によって石の大きさ、比重、粒径などが異なるため、設計高さ、直径も変わります。

また、段積みする場合には、重量や積み方により、設計値よりも低くなることが予想されるため、現場ごとに調整が必要である。

令和3年度

西根川上流地区山腹工概況調査業務

表紙共3枚

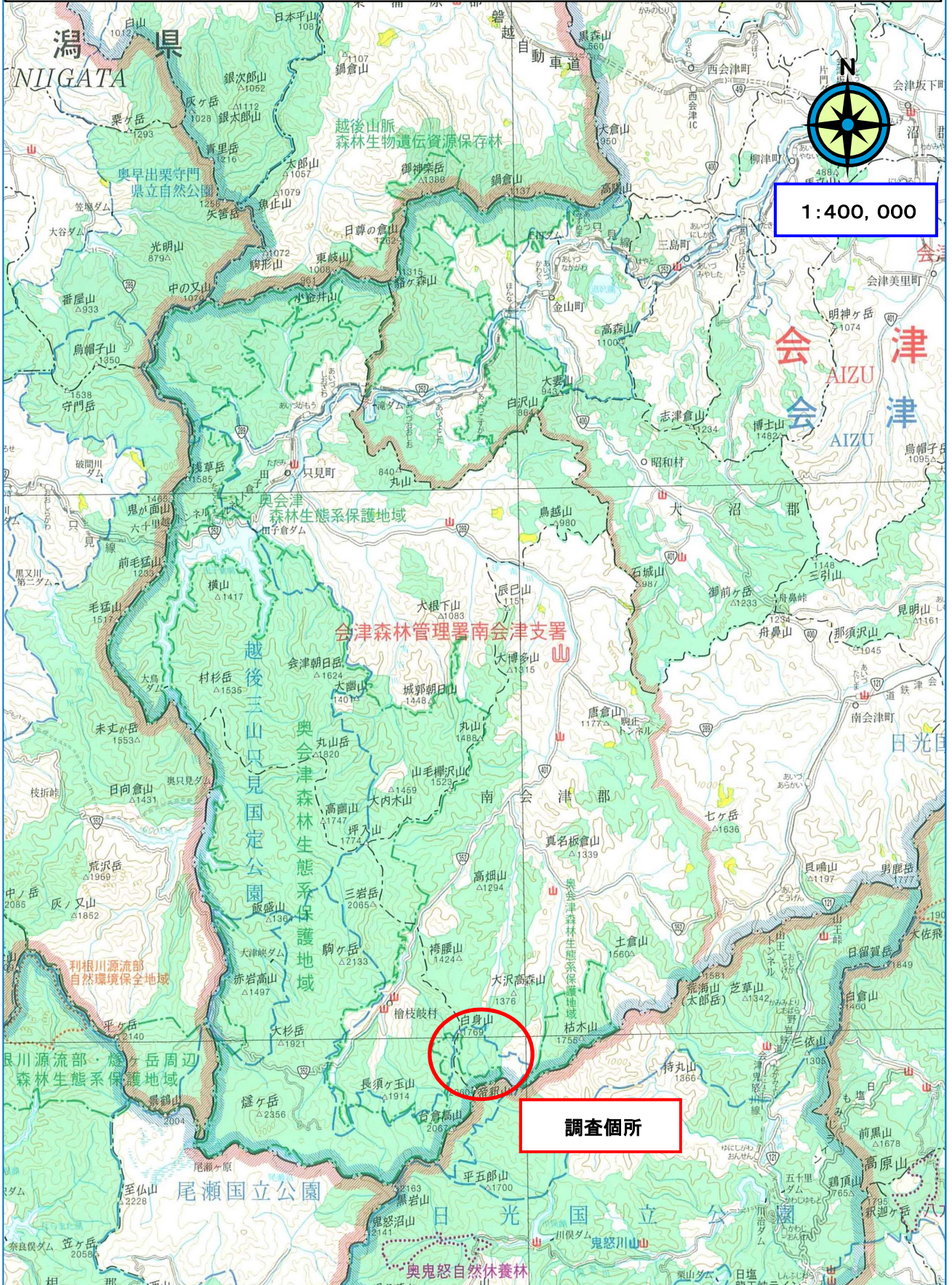
令和3年度

業務場所	西根川上流地区山腹工概況調査業務									
業務名	福島県南会津郡南会津町宮里字帝釈山国有林1030口6林小班外									
工種	設計業務	数量		山腹安定面積		貯砂量		現溪床勾配		
集水面積	崩壊の方位		山腹平均傾斜		海拔高	m	計画勾配	%		
	有林地		無林地		年降雨量	mm	最大日雨量		mm	
地質										
関東森林管理局					会津森林管理署南会津支署					

図面目録

図面番号	図面名	枚数
1	位置図 (1/400,000)	1
2	位置図 (1/20,000)	1
計		2

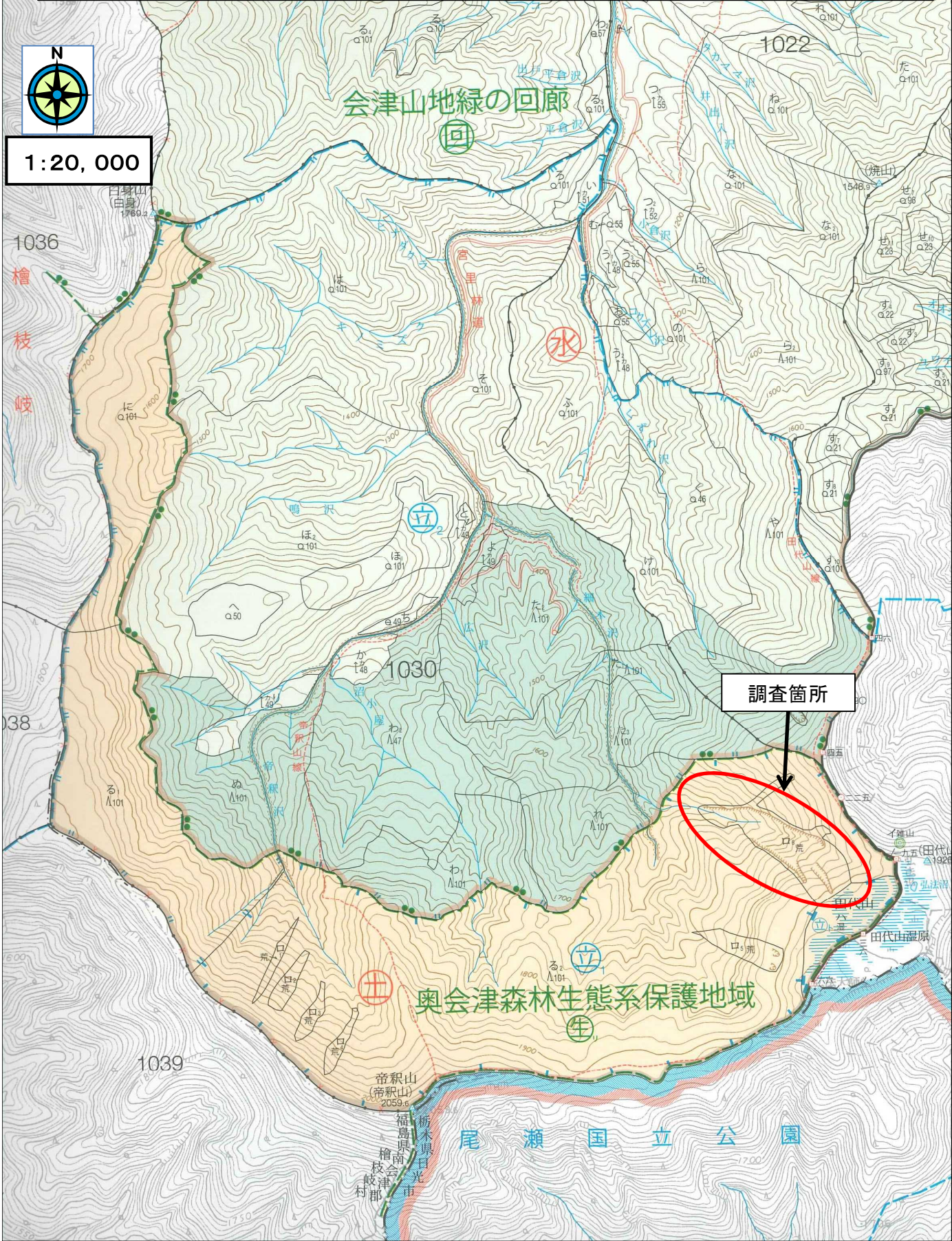
令和3年度
西根川上流地区山腹工概況調査業務 位置図
福島県南会津郡南会津町宮里字帝釈山国有林1030口6林小班外



令和3年度
西根川上流地区山腹工概況調査業務 位置図
福島県南会津郡南会津町宮里字帝釈山国有林1030口6林小班外



1:20,000



尾瀨国立公園田代山の保全と
西根川・伊南川流域の土砂流出対策について

要 望 書



尾瀨国立公園田代山（令和2年8月25日撮影）

福島県南会津町

尾瀬国立公園田代山の保全と西根川・伊南川流域の土砂流出対策について

南会津町の地域振興につきましては、特段のご支援を賜り厚く御礼申し上げます。

尾瀬国立公園に編入された田代山の北側斜面には大規模な崩壊地があり、平成30年の台風24号、令和元年の台風19号に伴う大雨により崩壊地が拡大しました。これにより、下流域の西根川に大量の土砂が流出し、木賊温泉の旅館や共同浴場の建物が流出するなどの被害があり、地域住民は土石流等への不安が増しています。

現地は国有保安林であり、これまでも治山事業を要望し実施していただいておりますが、抜本的な解決には至っておらず、現在も山頂湿原への悪影響が懸念されております。

また、激しい降雨の度に崩壊斜面の土砂が河川に流出し、下流域河川では黒濁りとなり、農業用水や地域特産の魚類への生態系にも影響が出ております。この状況が続くと、観光をはじめとする地域振興にも影響を及ぼしかねません。

つきましては、度重なる豪雨出水、土石流などの自然災害の発生による地域住民の不安の解消と尾瀬国立公園田代山の保全に向けて、別記の事項について国に対して要望しておりますが、その実現にお力添えを賜りますようお願い申し上げます。

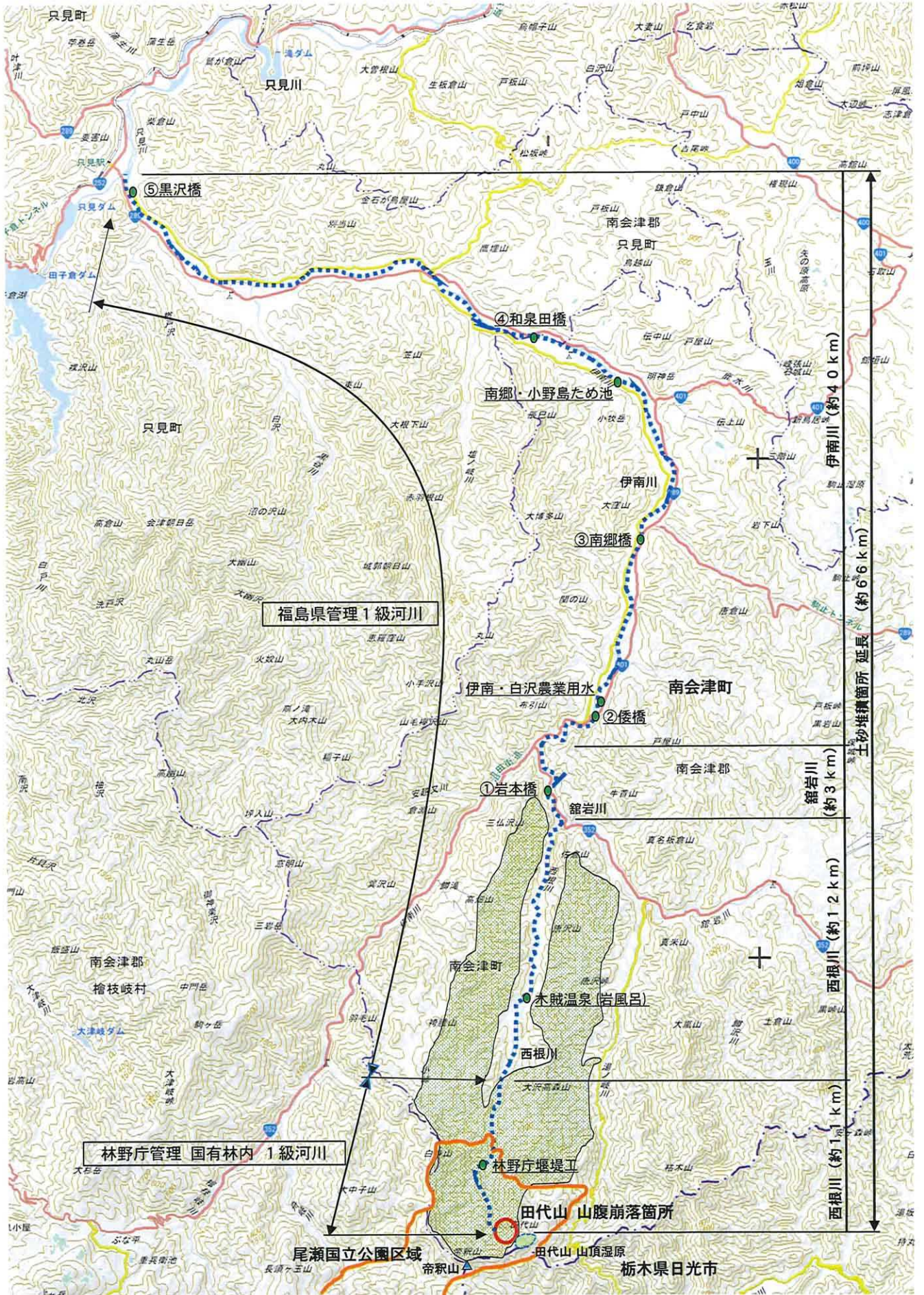
令和3年4月12日

南 会 津 町 長 大 宅 宗 吉

南会津町議会議長 室 井 嘉 吉

要 望 事 項

- 1 国有保安林である西根川上流域につきましては、これまでも国有林直轄治山事業として保全事業を実施していただいておりますが、令和元年の台風19号により西根川に流出堆積した土砂の発生源となる最上流域の早急な被害状況調査及び原因の究明等についてお願いいたします。
- 2 西根川流域の地域住民4集落71戸の土石流への不安解消のため、砂防ダムの設置をお願いします。また、尾瀬国立公園田代山特別保護地区の保全のため、田代山山腹部、細木沢及び西根川への山腹工、谷止工などの早急な治山施設整備をお願いいたします。
- 3 西根川流域に大量の土砂が流れ、その影響で下流域の館岩川、伊南川にも土砂が流れ出し、下流域の農業用水へも土砂が堆積しており、地域用水の確保や大きな観光資源である、鮎釣りや溪流釣りにも悪影響を及ぼしておりますので、堆積している河川内の土砂や流木の撤去及びそれらの流出防止対策を講じていただくことをお願いいたします。
- 4 尾瀬国立公園田代山の第1種特別地域の山腹崩落が拡大し、このままでは、山頂の特別保護地区の崩落が避けられないものと思います。保全対策について、関係機関との連携による横断的な取組と、山腹崩落している植生の復元が困難な箇所での治山施設工事の行為の規制緩和に向けたご支援をお願いいたします。



田代山山腹崩落関係 河川土砂堆積箇所図

- 尾瀨国立公園区域
- 国有林区域
- 写真撮影箇所
- 河川内土砂堆積箇所



木賊温泉 共同浴場岩風呂 台風19号被災後状況(令和元年11月6日)



木賊温泉 共同浴場岩風呂 復旧状況(令和2年8月12日)

