

大佐飛山地生物群集保護林 地帯区分(案)



所在地: 栃木県那須塩原市百村 深山国有林188林班 外

(民有地)
水源涵養保安林

福島県

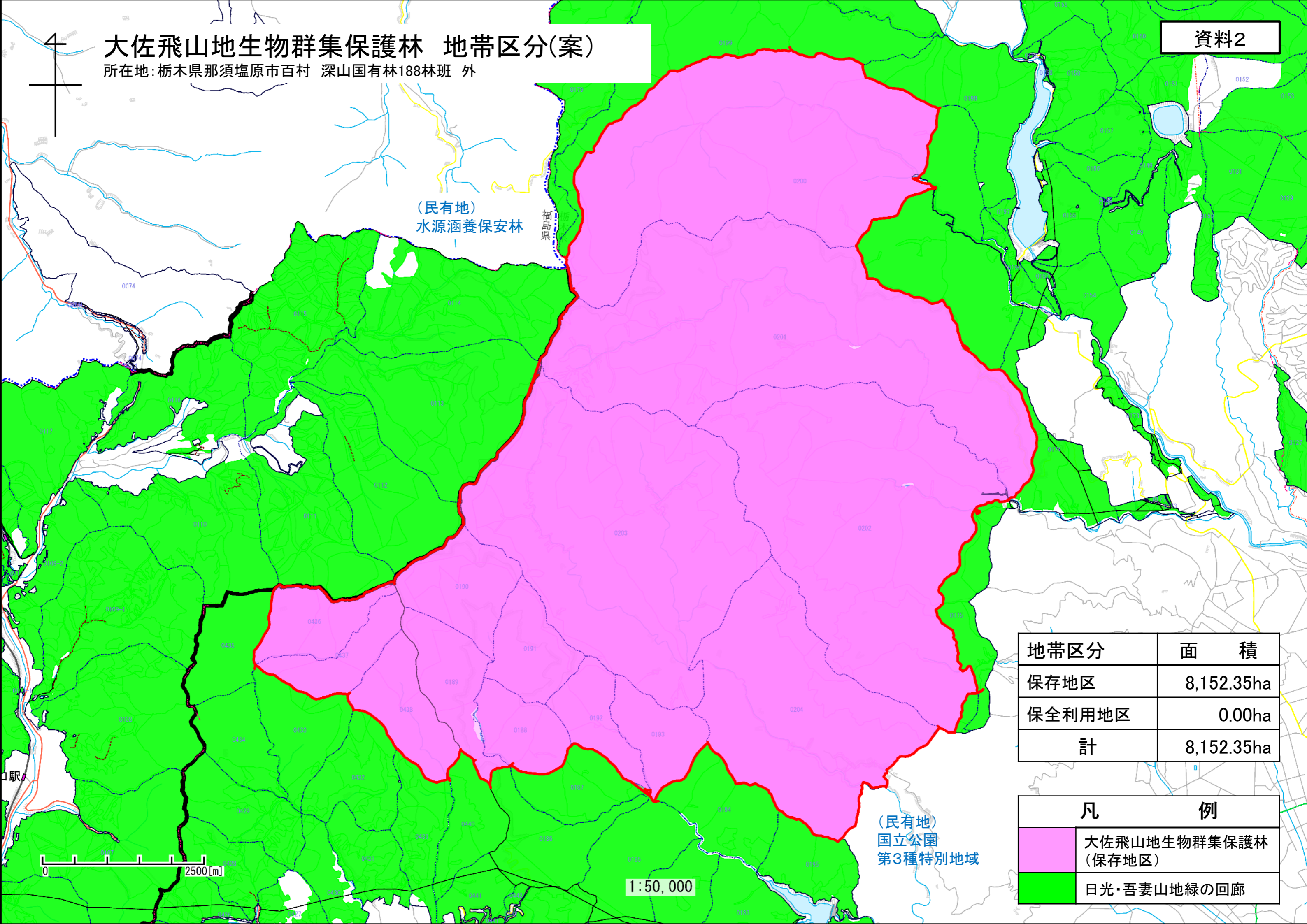
(民有地)
国立公園
第3種特別地域

地帯区分	面積
保存地区	8,152.35ha
保全利用地区	0.00ha
計	8,152.35ha

凡 例	
	大佐飛山地生物群集保護林 (保存地区)
	日光・吾妻山地緑の回廊



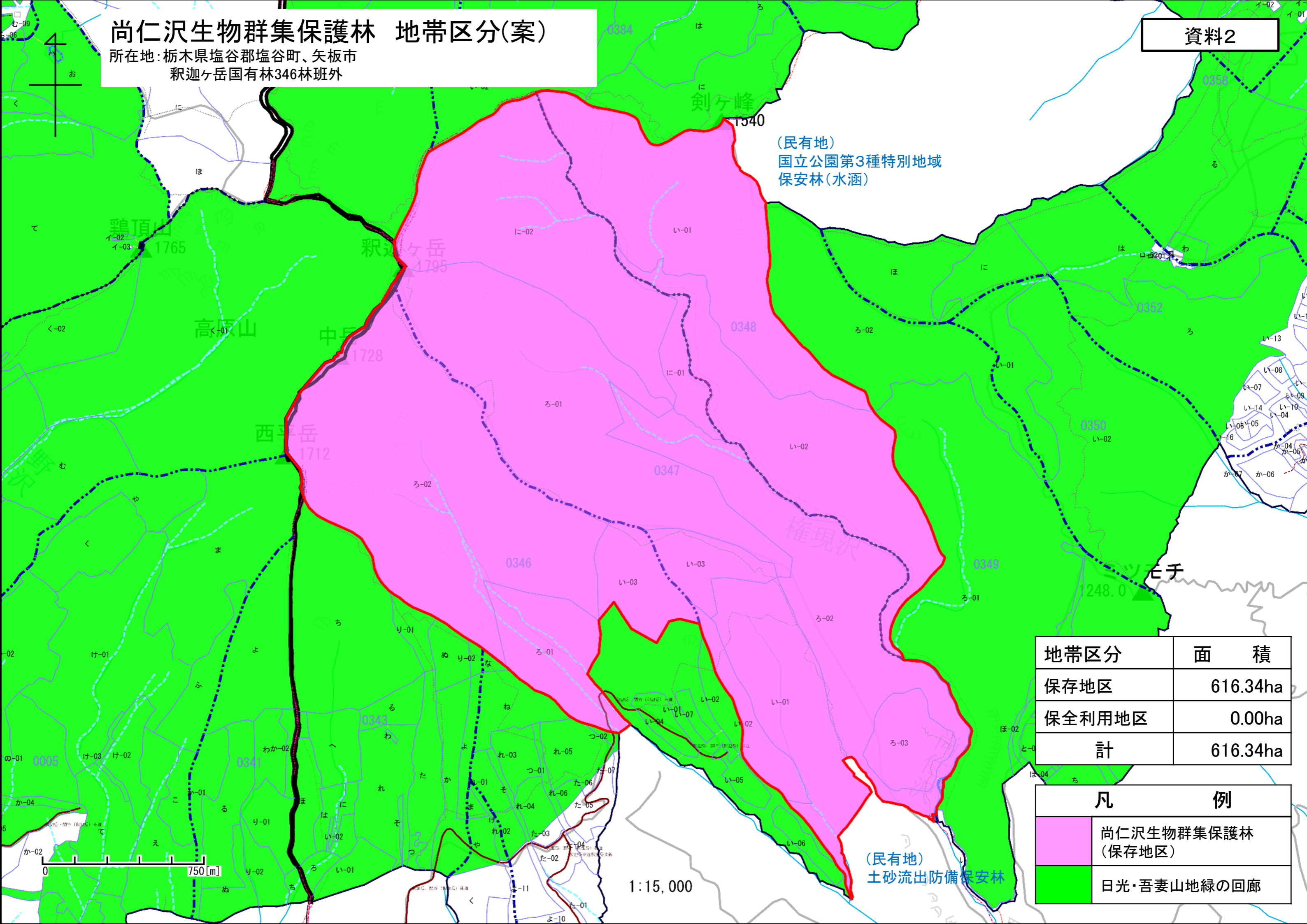
1:50,000



尚仁沢生物群集保護林 地帯区分(案)

所在地: 栃木県塩谷郡塩谷町、矢板市
 釈迦ヶ岳国有林346林班外



資料2



(民有地)
 国立公園第3種特別地域
 保安林(水涵)

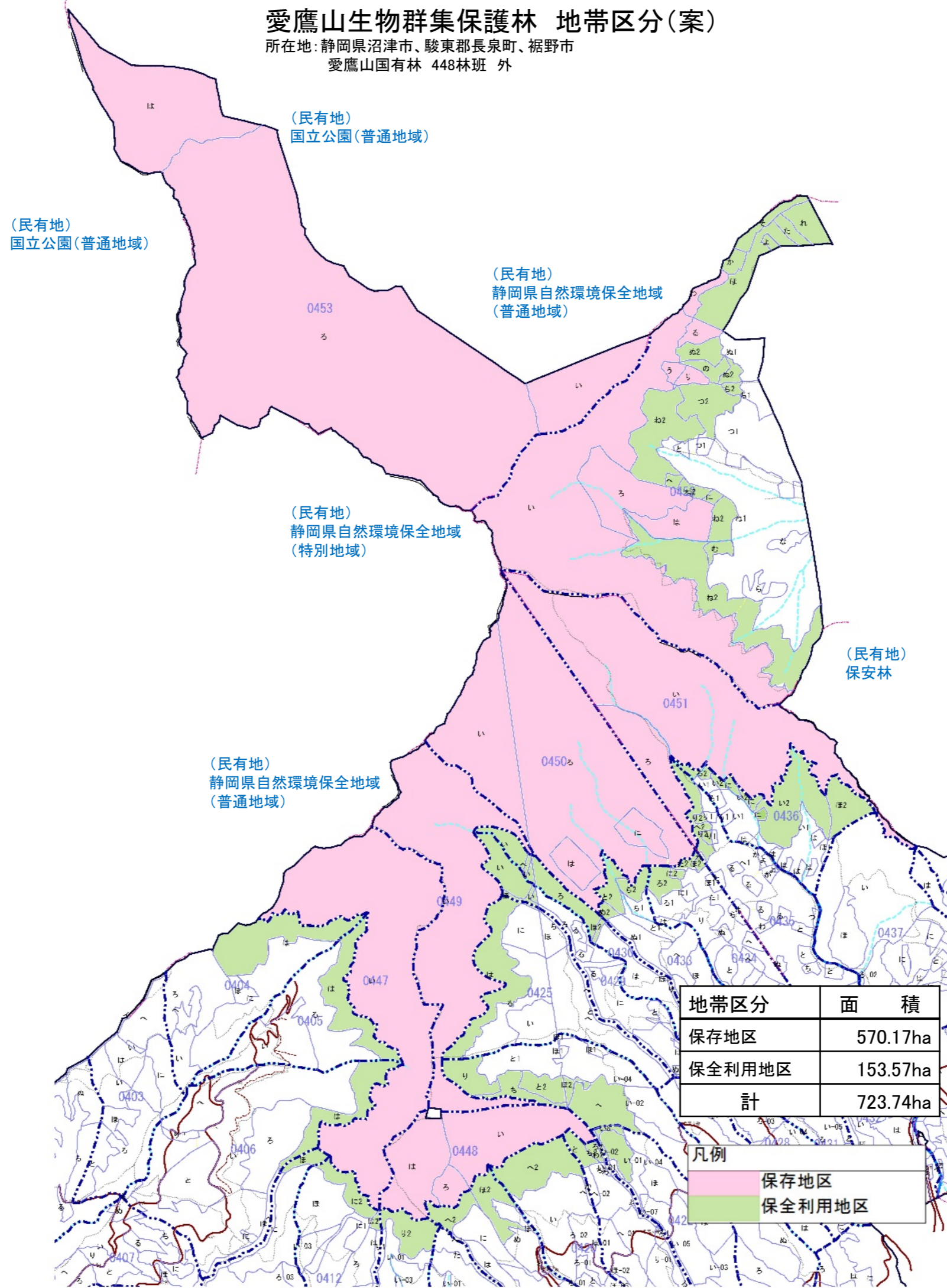
(民有地)
 土砂流出防備保安林

地帯区分	面積
保存地区	616.34ha
保全利用地区	0.00ha
計	616.34ha

凡 例	
	尚仁沢生物群集保護林 (保存地区)
	日光・吾妻山地緑の回廊

愛鷹山生物群集保護林 地帯区分(案)

所在地: 静岡県沼津市、駿東郡長泉町、裾野市
愛鷹山国有林 448林班 外



富士山生物群集保護林 地帯区分(案)

所在地: 静岡県富士宮市、富士市、裾野市
 富士山国有林46林班 外

(民有地)
 国立公園特別地域

(民有地)
 スキー場

地帯区分	面積
保存地区	1,027.09ha
保全利用地区	0.00ha
計	1,027.09ha

凡	例
	富士山生物群集保護林 (保存地区)
	富士山緑の回廊
	機能類型(自然維持タイプ)
	天然生・育成天然林施業

0 2500[m]

1:50,000

