

モニタリング箇所 保護林・緑の回廊位置図

○モニタリング実施間隔：5年（保護林の状態に変化が予想されるもの）

1	大佐飛山地生物群集保護林	5
2	尚仁沢生物群集保護林	5
3	愛鷹山生物群集保護林	8
4	富士山生物群集保護林	8
5	八溝山シロヤシオ希少個体群保護林	6
6	流石山・大峠ミヤマナラ希少個体群保護林	5
7	那須街道アカマツ遺伝資源希少個体群保護林	5
8	栗原川ウダイカンバ遺伝資源希少個体群保護林	4
9	武尊山シラカンバ遺伝資源希少個体群保護林	4
10	高尾山モミ希少個体群保護林	7
11	火打山周辺ライチョウ希少個体群保護林	2
12	富士山峙塚ウラジロモミ希少個体群保護林	8
13	富士山六番ブナ希少個体群保護林	8

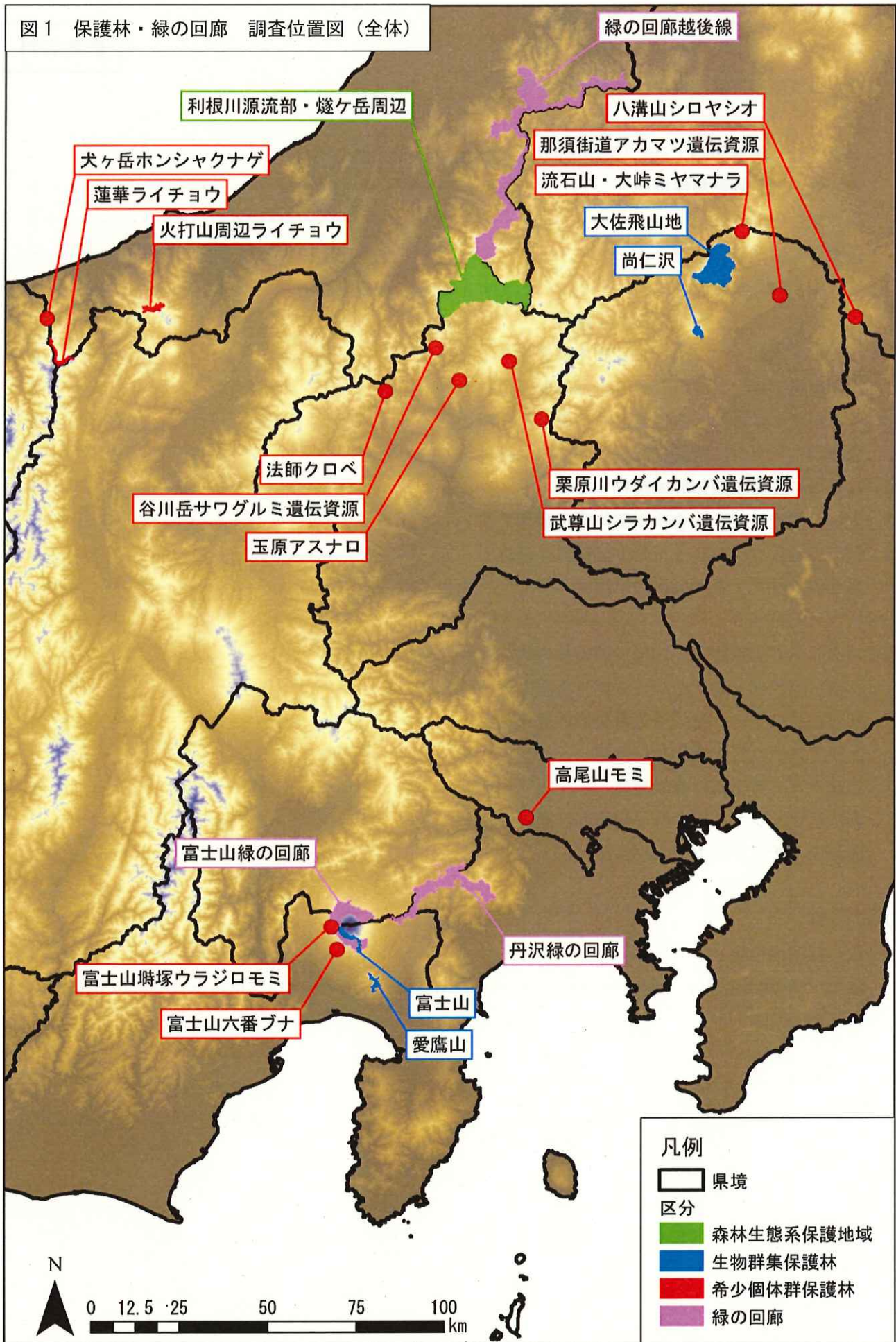
○モニタリング実施間隔：10年（保護林の状態に変化がないもの）

1	利根川源流部・燧ヶ岳周辺森林生態系保護地域	4
2	谷川岳サワグルミ遺伝資源希少個体群保護林	4
3	玉原アスナロ希少個体群保護林	4
4	法師クロベ希少個体群保護林	4
5	犬ヶ岳ホンシャクナゲ希少個体群保護林	2
6	蓮華ライチョウ希少個体群保護林	2

○緑の回廊

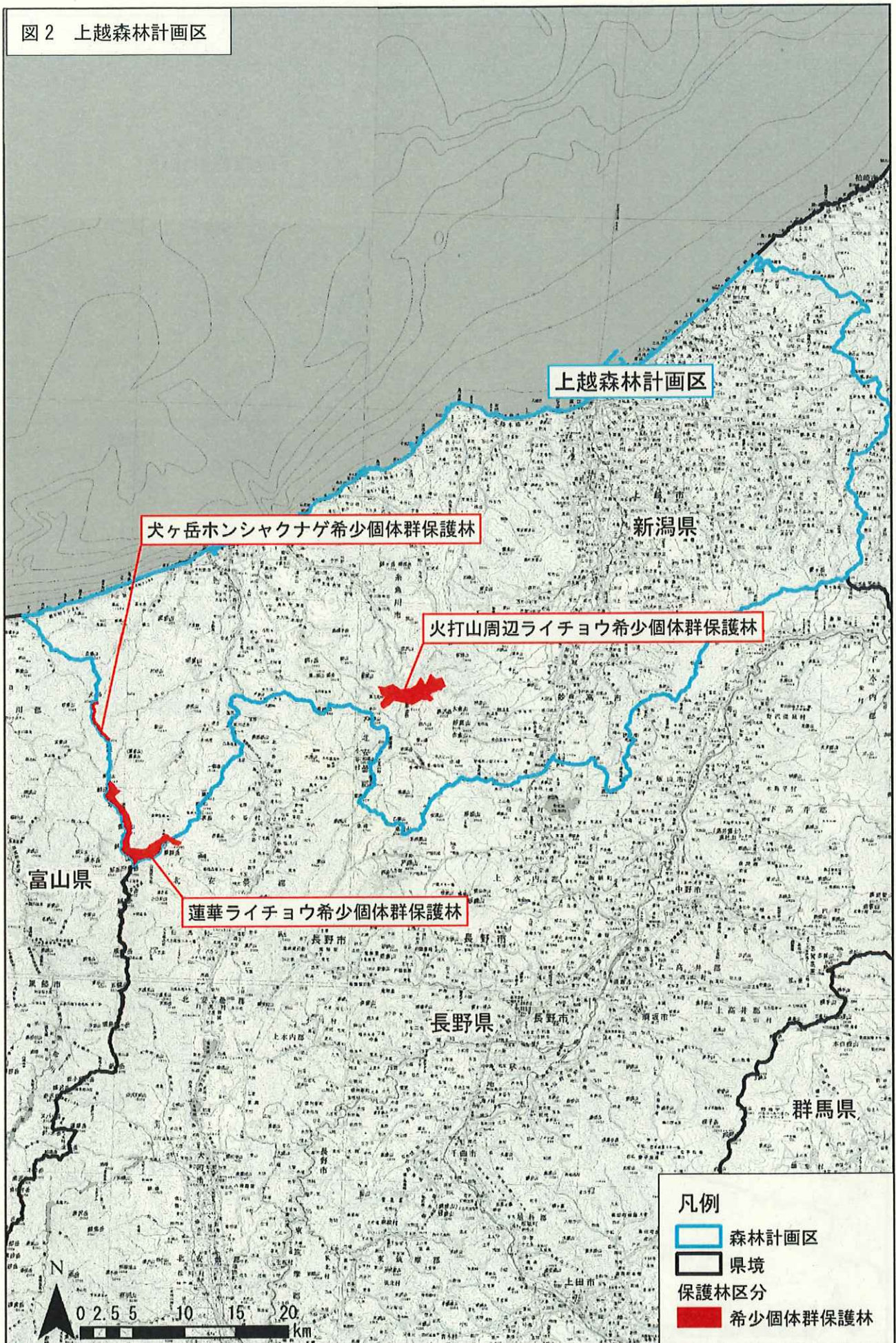
1	緑の回廊越後線	3
2	富士山緑の回廊	8
3	丹沢緑の回廊	7

図1 保護林・緑の回廊 調査位置図（全体）



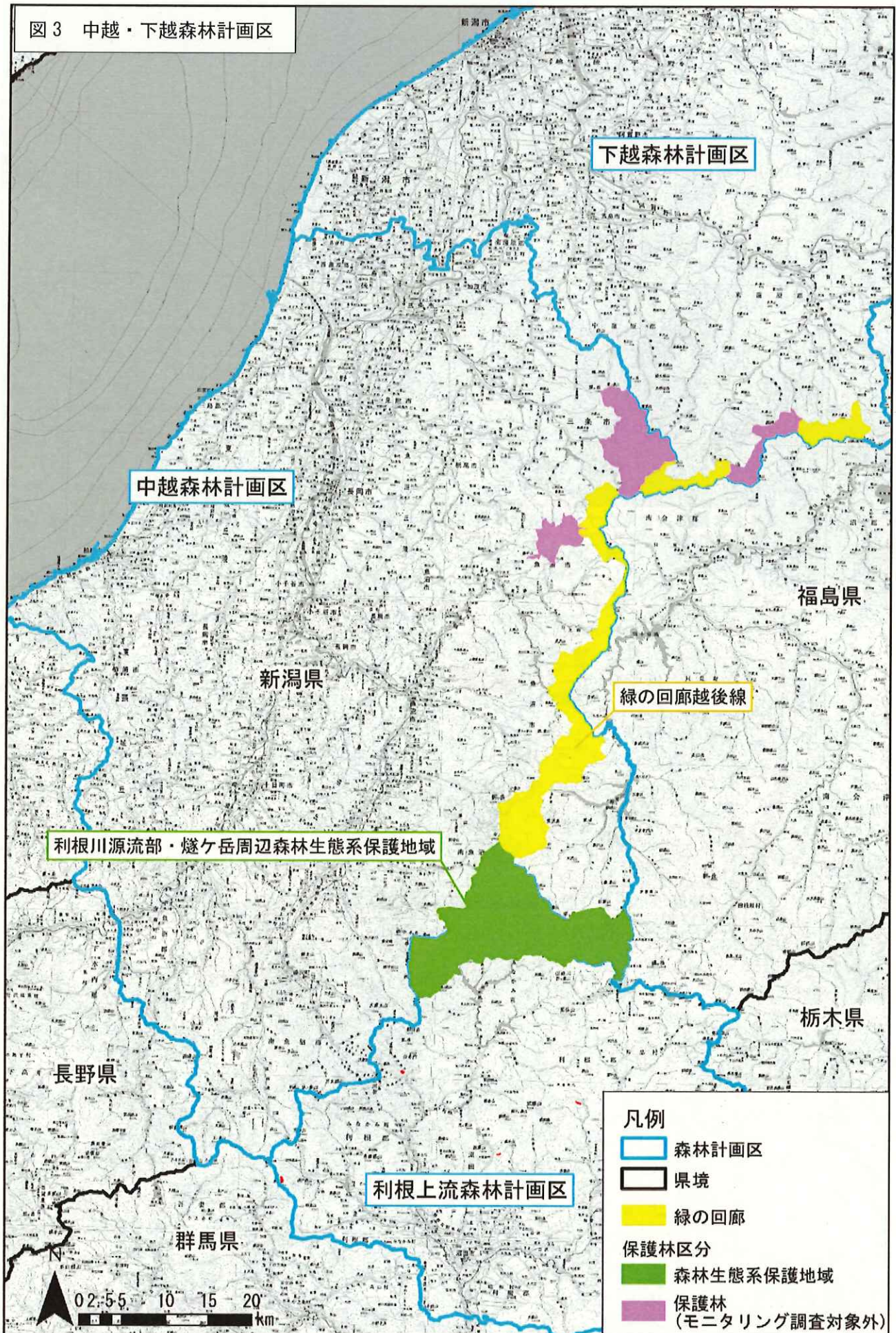
※基盤地図情報及び国土数値情報（国土地理院）を加工して作成

図2 上越森林計画区



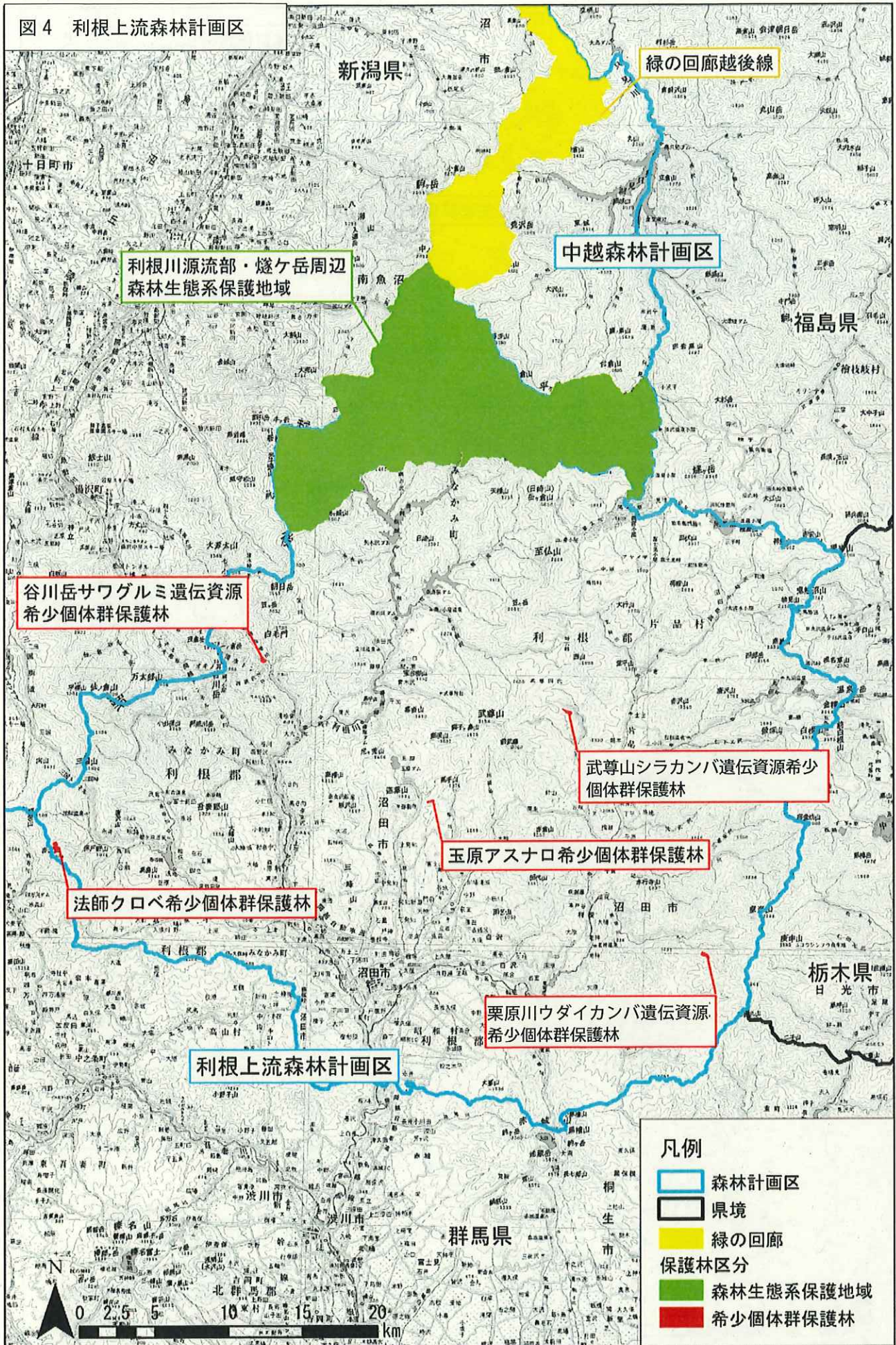
※電子地形図 20 万及び国土数値情報 (国土地理院) を加工して作成

図3 中越・下越森林計画区



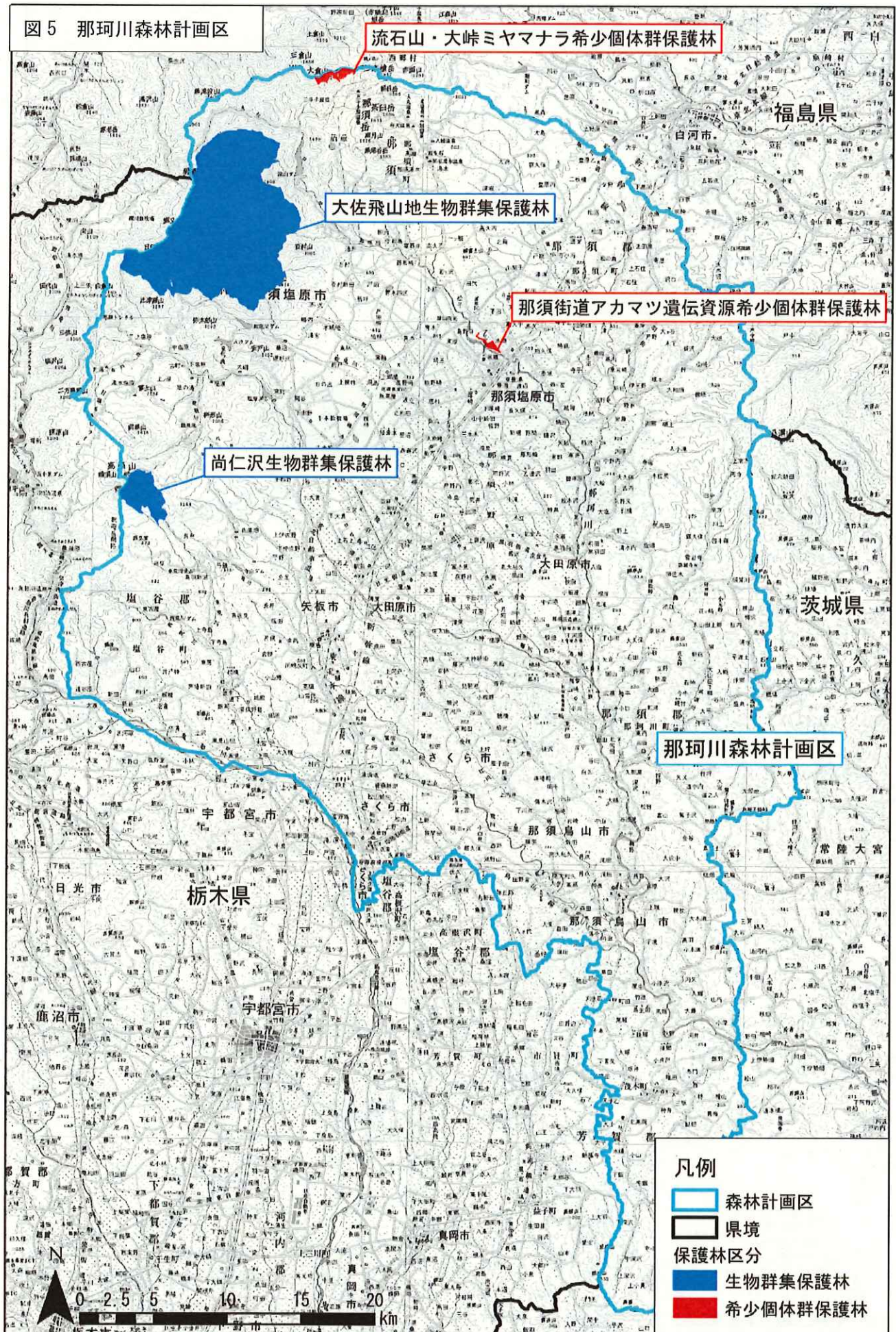
※電子地形図 20 万及び国土数値情報 (国土地理院) を加工して作成

図4 利根上流森林計画区



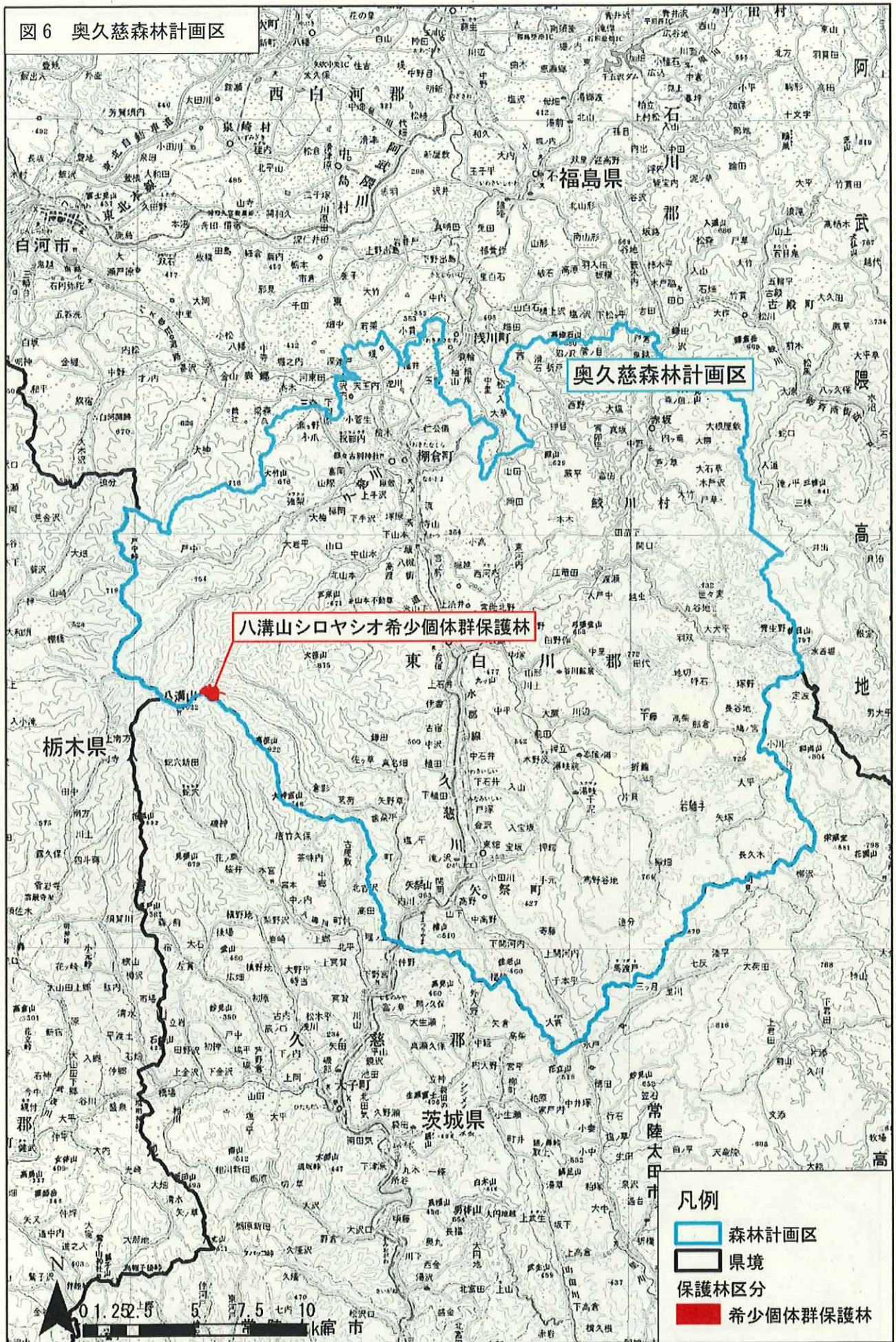
※電子地形図 20 万及び国土数値情報（国土地理院）を加工して作成 4

図5 那珂川森林計画区



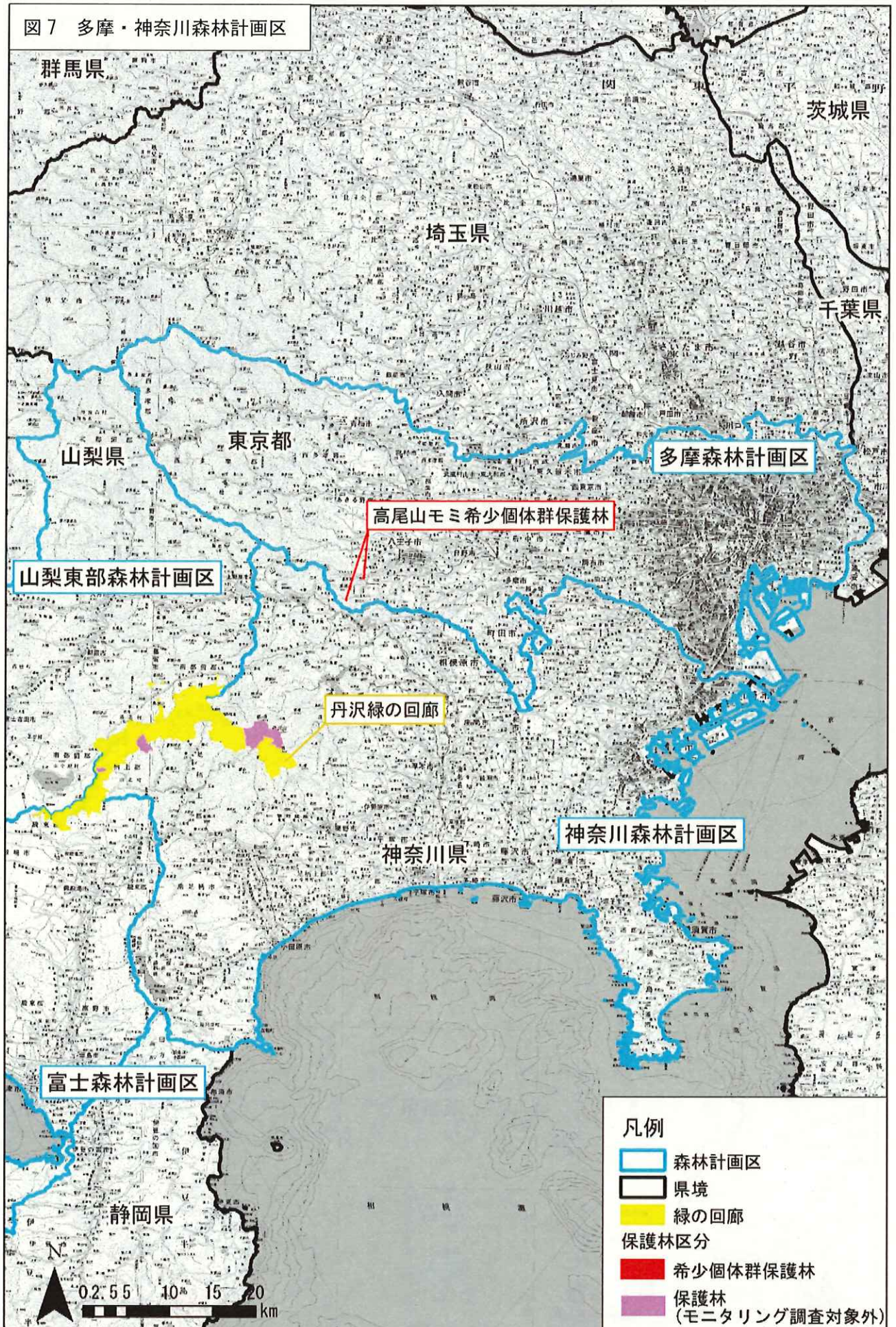
※電子地形図 20 万及び国土数値情報 (国土地理院) を加工して作成 5

図6 奥久慈森林計画区



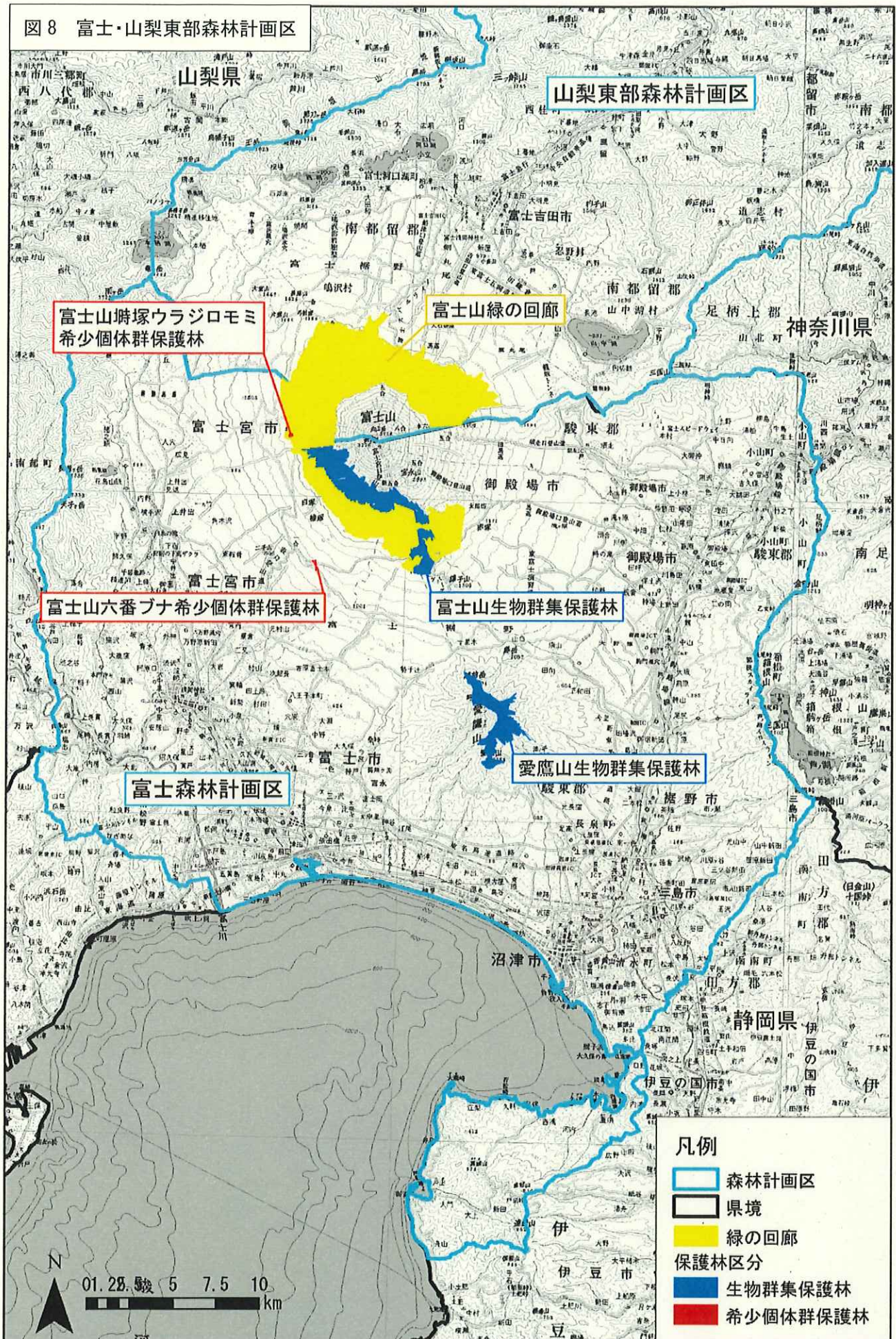
※電子地形図 20万及び国土数値情報(国土地理院)を加工して作成

図7 多摩・神奈川森林計画区



※電子地形図 20 万及び国土数値情報 (国土地理院) を加工して作成

図8 富士・山梨東部森林計画区



※電子地形図 20 万及び国土数値情報（国土地理院）を加工して作成

