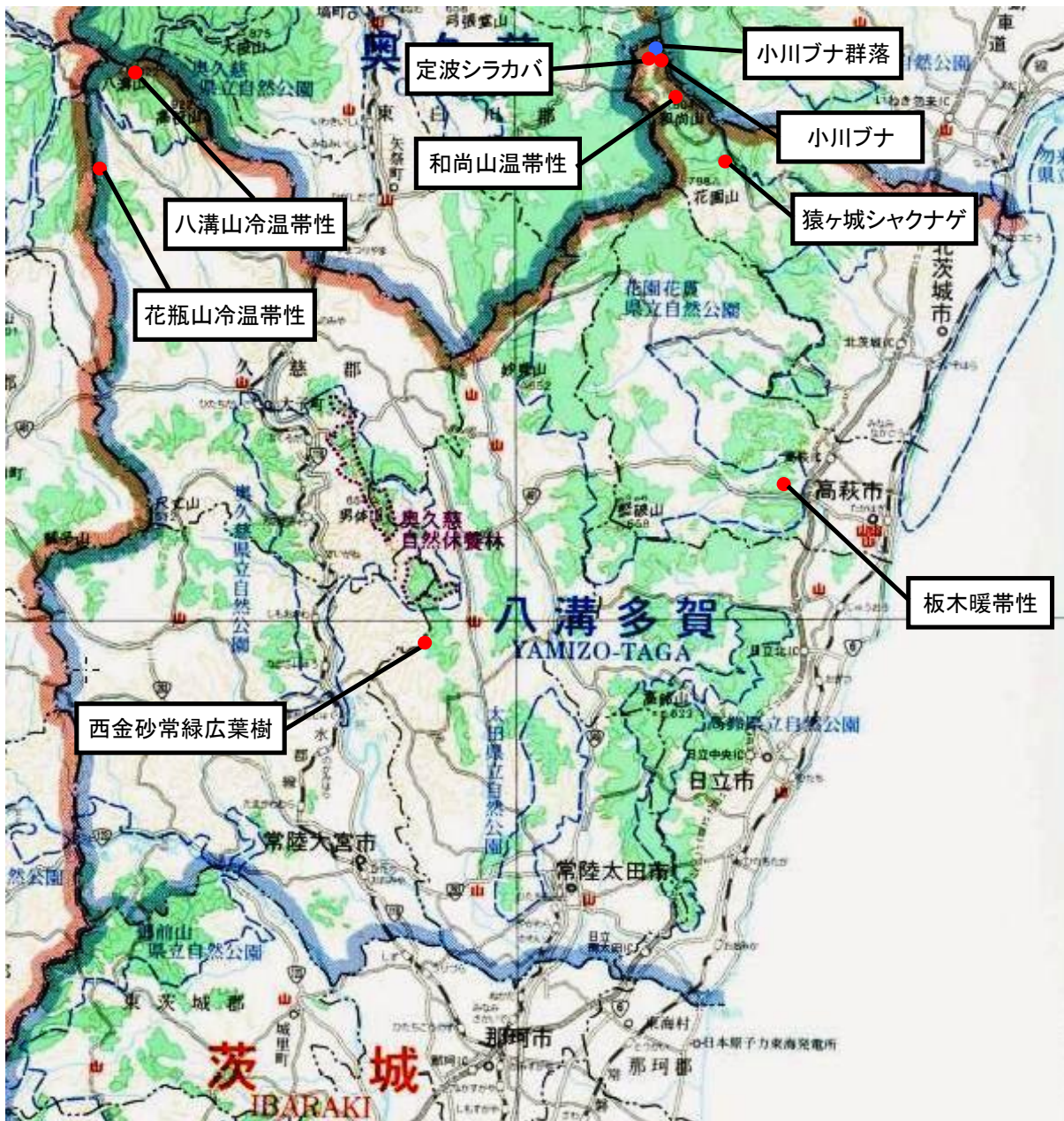


平成29年度保護林モニタリング調査箇所一覧表

森林計画区	森林管理署等	種類	No.	名称	面積 (ha)	林班
八溝多賀	茨城	林木遺伝資源保存林	1	小川ブナ群落	32.49	1001 林班
八溝多賀	茨城	植物群落保護林	2	小川ブナ	67.42	1001 林班
八溝多賀	茨城	植物群落保護林	3	定波シラカバ	3.60	1003 林班
八溝多賀	茨城	植物群落保護林	4	和尚山温帯性	23.17	1013 林班
八溝多賀	茨城	植物群落保護林	5	猿ヶ城シャクナゲ	28.40	1021 林班
八溝多賀	茨城	植物群落保護林	6	板木暖帯性	10.68	1121 林班
八溝多賀	茨城	植物群落保護林	7	西金砂常緑広葉樹	14.39	2082 林班
八溝多賀	茨城	植物群落保護林	8	八溝山冷温帯性	29.49	2096 林班 外
八溝多賀	茨城	植物群落保護林	9	花瓶山冷温帯性	11.93	2106 林班
	小計	保護林 9箇所			221.57	
鬼怒川	日光	林木遺伝資源保存林	1	黒沢ウラジロモミ	13.88	42 林班
鬼怒川	日光	林木遺伝資源保存林	2	切込・刈込湖コメツガ	35.28	1097 林班
鬼怒川	日光	林木遺伝資源保存林	3	湯滝ミズナラ	13.18	1076 林班
鬼怒川	日光	林木遺伝資源保存林	4	裏見の滝コナラ	4.96	617 林班
鬼怒川	日光	林木遺伝資源保存林	5	竜頭の滝カラマツ	12.98	1108 林班
鬼怒川	日光	林木遺伝資源保存林	6	千手ヶ原ドロノキ	13.20	1112 林班
鬼怒川	日光	林木遺伝資源保存林	7	西ノ湖マツ	16.50	1001 林班
鬼怒川	日光	林木遺伝資源保存林	8	西ノ湖畔ヤチダモ	18.05	1013 林班
鬼怒川	日光	植物群落保護林	9	高原山天然イラモミ	90.89	417 林班
鬼怒川	日光	植物群落保護林	10	原付天然ヒノキ	9.01	73 林班
鬼怒川	日光	植物群落保護林	11	唐沢ヤシオツツジ	57.08	57 林班 外
鬼怒川	日光	植物群落保護林	12	大真名子コメツガ	12.24	1132 林班
鬼怒川	日光	植物群落保護林	13	茶ノ木平ウラジロモミ	81.43	1128 林班
鬼怒川	日光	植物群落保護林	14	奥鬼怒	2,585.35	44 林班 外
鬼怒川	日光	植物群落保護林	15	光徳ミズナラ	24.28	1084 林班
鬼怒川	日光	植物群落保護林	16	光徳ハルニレ	3.69	1103 林班
鬼怒川	日光	植物群落保護林	17	戦場ヶ原湿原	174.68	1103 林班
鬼怒川	日光	植物群落保護林	18	小田代湿原	69.28	1054 林班
鬼怒川	日光	植物群落保護林	19	千手ヶ原ミズナラ・ハルニレ	67.70	1111 林班 外
鬼怒川	日光	植物群落保護林	20	西ノ湖ヤシオツツジ	39.74	1001 林班 外
	小計	保護林 20箇所			3343.40	
天竜	天竜	森林生態系保護地域	1	南アルプス南部光岳	110.85	716 林班 外
天竜	天竜	林木遺伝資源保存林	2	白倉	55.23	718 林班
天竜	天竜	林木遺伝資源保存林	3	コガネ沢	28.21	329 林班
天竜	天竜	植物群落保護林	4	中ノ尾根山の森林	137.41	718 林班 外
天竜	天竜	植物群落保護林	5	川上の冷温帯性	54.03	612 林班 外
天竜	天竜	植物群落保護林	6	岩岳山のアカヤシオ・シロヤシオ	199.39	541 林班 外
天竜	天竜	植物群落保護林	7	京丸山のシロヤシオ・キョウマルシャクナゲ	37.49	438 林班 外
天竜	天竜	植物群落保護林	8	オツボギのホソバシャクナゲ	1.23	850 林班
天竜	天竜	植物群落保護林	9	観音山の森林	4.60	162 林班
天竜	天竜	植物群落保護林	10	本坂峠のヤブツバキ	1.60	31 林班
	小計	保護林 10箇所			630.04	
山梨東部	山梨	植物群落保護林	1	諏訪森	10.79	39 林班
	小計	保護林 1箇所			10.79	
	合計	保護林 40箇所			4205.80	

平成29年度保護林モニタリング調査箇所位置図

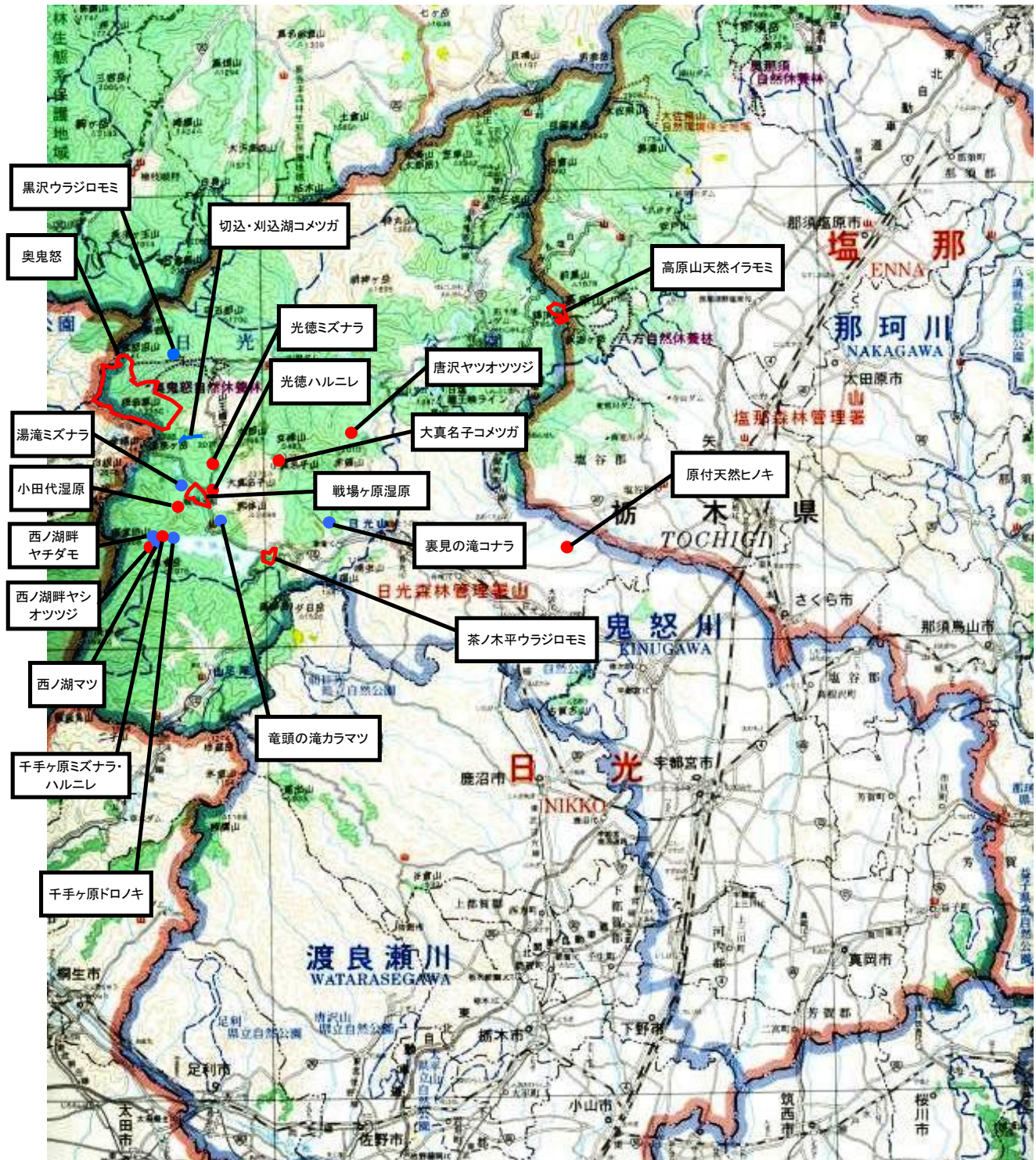
八溝多賀森林計画区(茨城森林管理署管内)



凡例

- 林木遺伝資源保存林
- 植物群落保護林

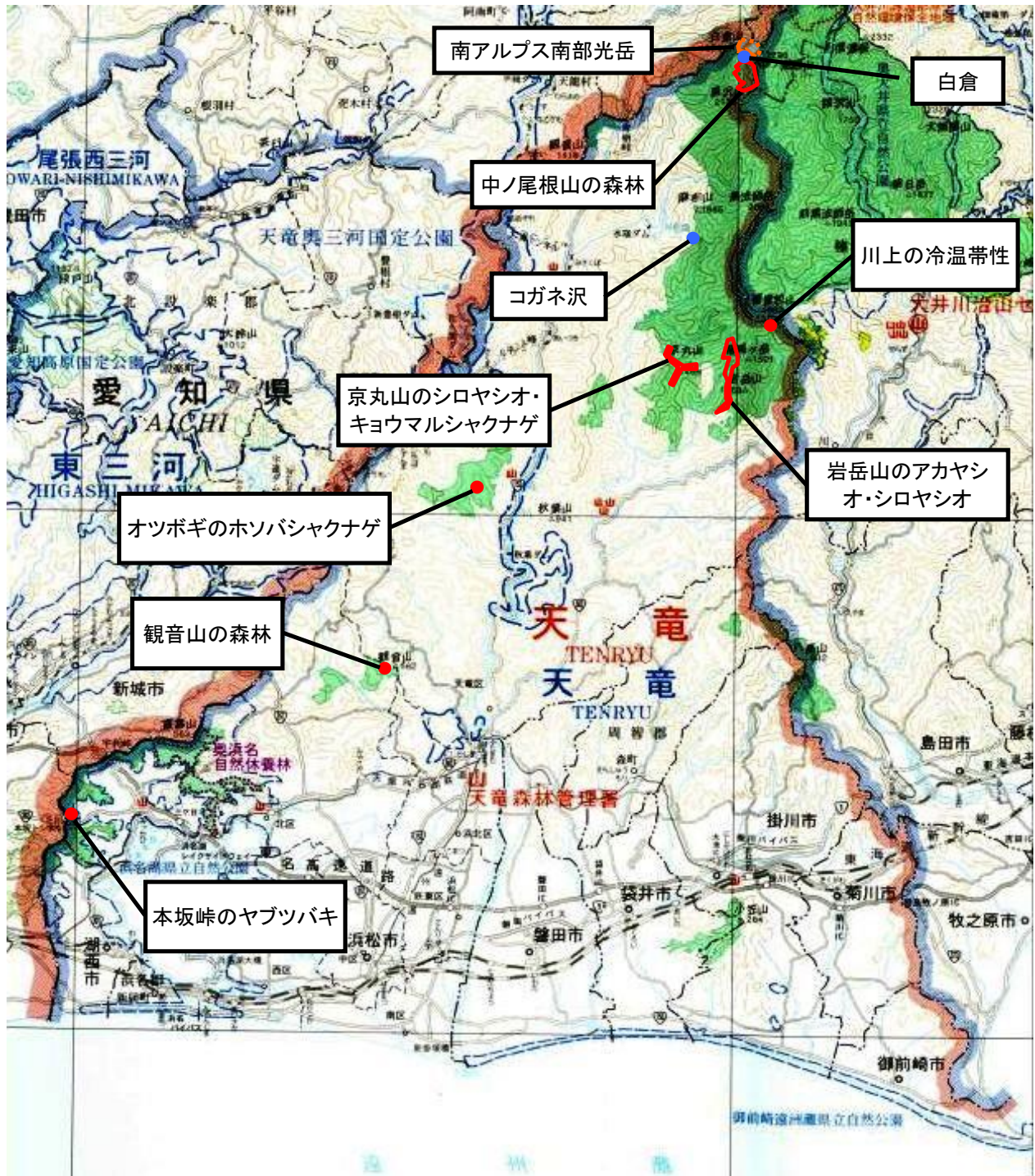
鬼怒川森林計画区(日光森林管理署管内)



凡例

- 林木遺伝資源保存林
- 植物群落保護林

天竜森林計画区(天竜森林管理署管内)



凡例

- 森林生態系保護地域
- 林木遺伝保存林
- 植物群落保護林

山梨東部森林計画区(山梨森林管理事務所管内)



凡例



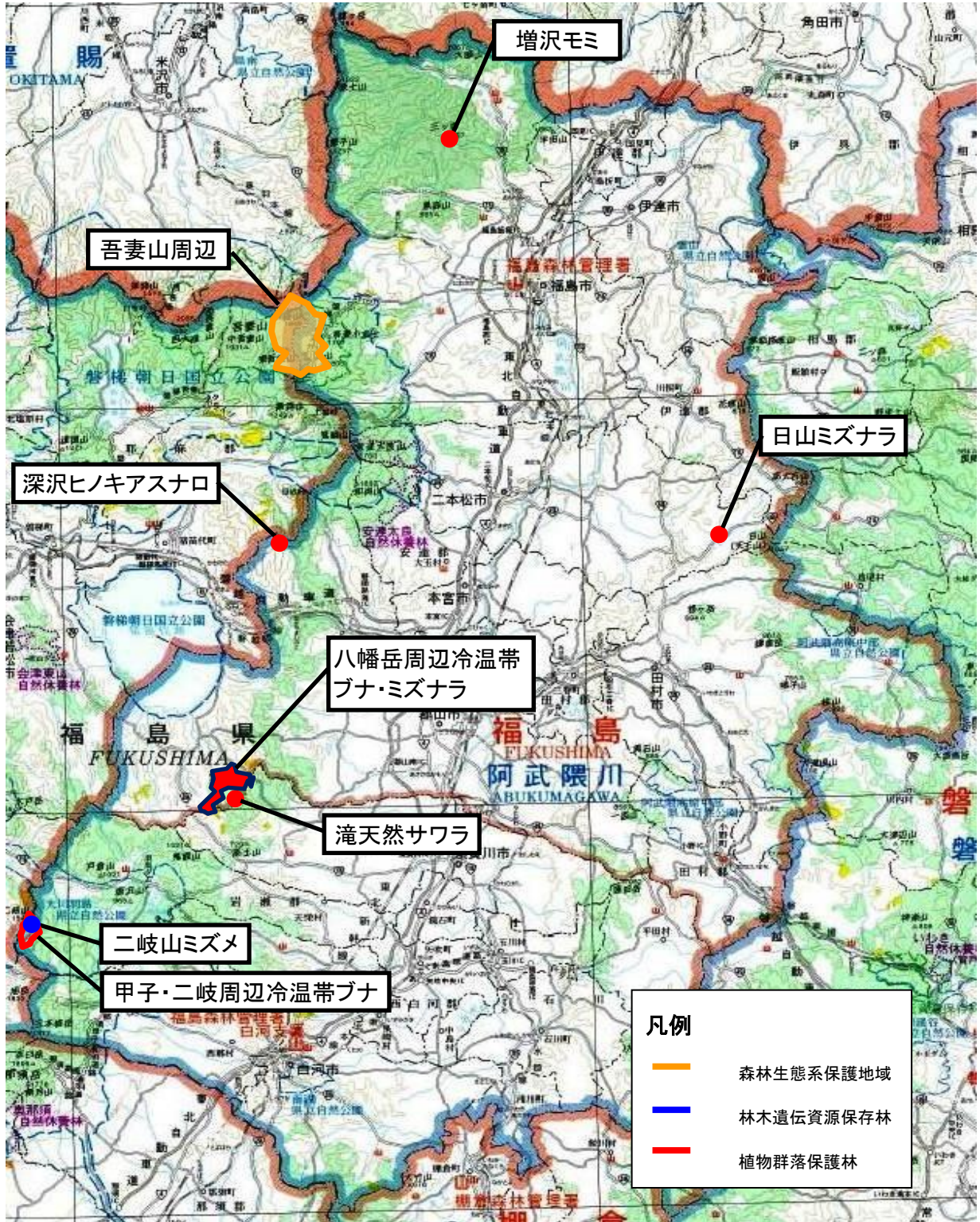
植物群落保護林

平成29年度 保護林モニタリング基礎調査箇所一覧表

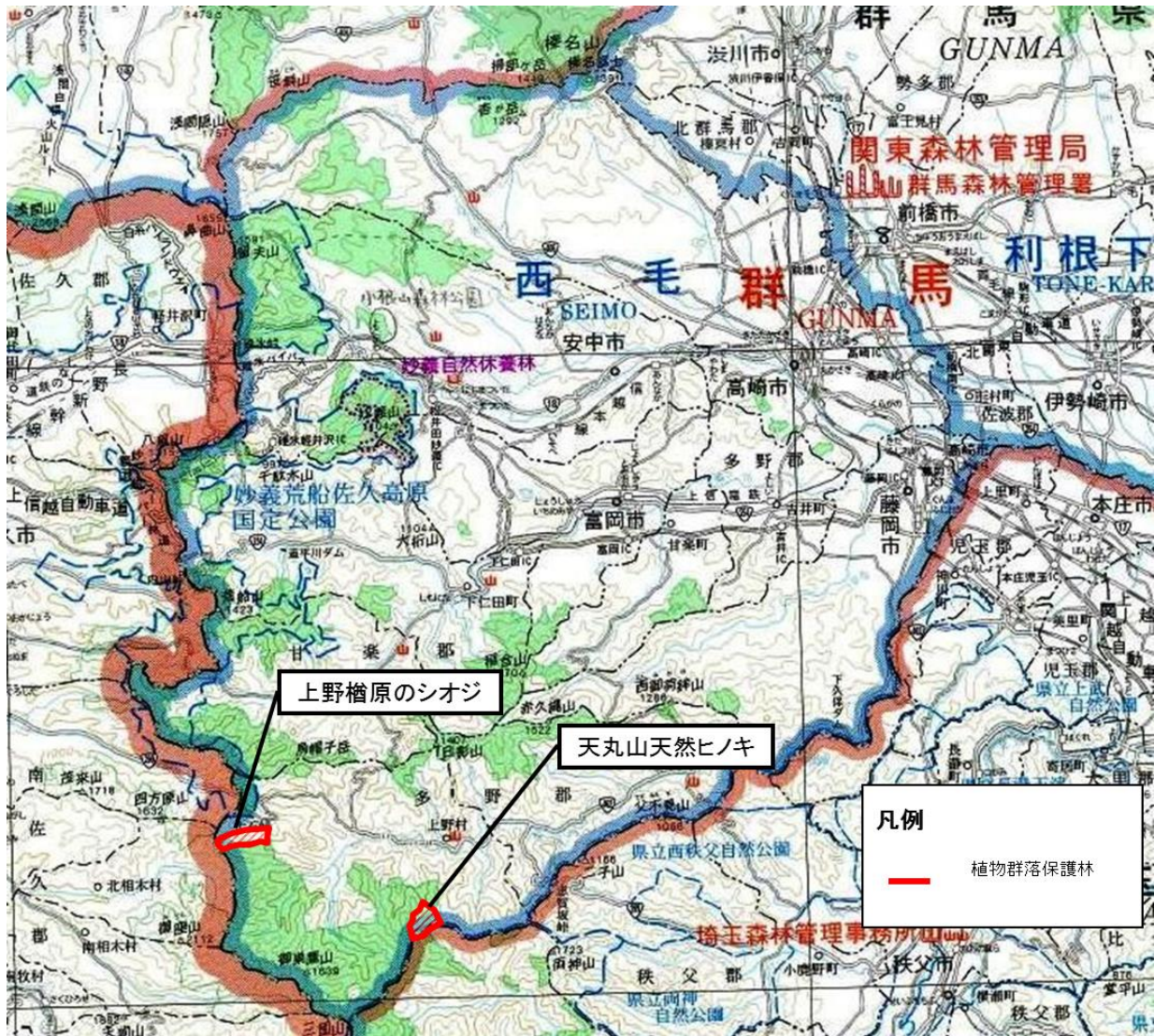
森林計画区	森林管理署等	都県名	種類	No.	名 称	全体面積 (ha)	うち署管轄面積 (ha)	林班
阿武隈川	福島	福島県	森林生態系保護地域	1	吾妻山周辺	8,197.69	2,235.64	32 林班 外
阿武隈川	白河(支)	福島県	林木遺伝資源保存林	2	二岐山ミズメ	8.17	8.17	1155 林班
阿武隈川	福島	福島県	植物群落保護林	3	増沢モミ	3.90	3.90	86 林班
阿武隈川	福島	福島県	植物群落保護林	4	日山ミズナラ	21.13	21.13	166 林班
阿武隈川	福島	福島県	植物群落保護林	5	深沢ヒノキアスナロ	175.28	175.28	233 林班
阿武隈川	白河(支)	福島県	植物群落保護林	6	滝天然サワラ	0.49	0.49	1406 林班
阿武隈川	白河(支)	福島県	植物群落保護林	7	甲子・二岐周辺冷温帯ブナ	3,091.91	3,091.91	1019 林班 外
阿武隈川	白河(支)	福島県	植物群落保護林	8	八幡岳周辺冷温帯ブナ・ミズナラ	219.25	219.25	1405 林班 外
			保護林 8箇所			11,717.82	5,755.77	
西毛	群馬	群馬県	植物群落保護林	1	上野檜原のシオジ	290.19	290.19	86 林班
西毛	群馬	群馬県	植物群落保護林	2	天丸山天然ヒノキ	119.35	119.35	59 林班 外
			保護林 2箇所			409.54	409.54	
千葉南部	千葉	千葉県	林木遺伝資源保存林	1	元清澄山	170.29	170.29	60 林班 外
千葉南部	千葉	千葉県	植物群落保護林	2	南房総暖温帯性	4.24	4.24	32 林班 外
			保護林 2箇所			174.53	174.53	
下越	村上(支)	新潟県	森林生態系保護地域	1	朝日山地	21,718.77	21,718.77	1074 林班 外
下越	村上(支)	新潟県	森林生態系保護地域	2-1	飯豊山周辺	18,343.01	669.70	1345 林班 外
下越	下越	新潟県	森林生態系保護地域	2-2	飯豊山周辺		14,617.35	33 林班 外
下越	下越	新潟県	森林生物遺伝資源保存林	3	越後山脈	2,008.53	2,008.53	273-1 林班 外
下越	下越	新潟県	林木遺伝資源保存林	4	赤谷山天スギ	3.00	3.00	102 林班
下越	下越	新潟県	林木遺伝資源保存林	5	白山ケヤキ	3.01	3.01	322 林班
下越	下越	新潟県	林木遺伝資源保存林	6	目指岳コウヤマキ	10.33	10.33	256 林班
下越	下越	新潟県	林木遺伝資源保存林	7	大久蔵トチノキ	8.83	8.83	280 林班
下越	下越	新潟県	植物群落保護林	8	赤谷天スギ	143.95	143.95	100 林班
下越	下越	新潟県	植物群落保護林	9	猿ヶ城岩オオフジシダ	5.25	5.25	53 林班 外
			保護林9箇所			42,244.68	39,188.72	
富士川中流	山梨	山梨県	植物群落保護林	1	上佐野	19.82	19.82	95 林班 外
			保護林 1箇所			19.82	19.82	
静岡	静岡	静岡県	植物群落保護林	1	安倍峠オオイタヤマイゲツ	10.19	10.19	313 林班
			保護林 1箇所			10.19	10.19	
	合計		保護林 23箇所			54,576.58	45,558.57	

平成29年度 保護林モニタリング基礎調査箇所位置図

阿武隈川森林計画区(福島森林管理署及び福島森林管理署白河支署管内)



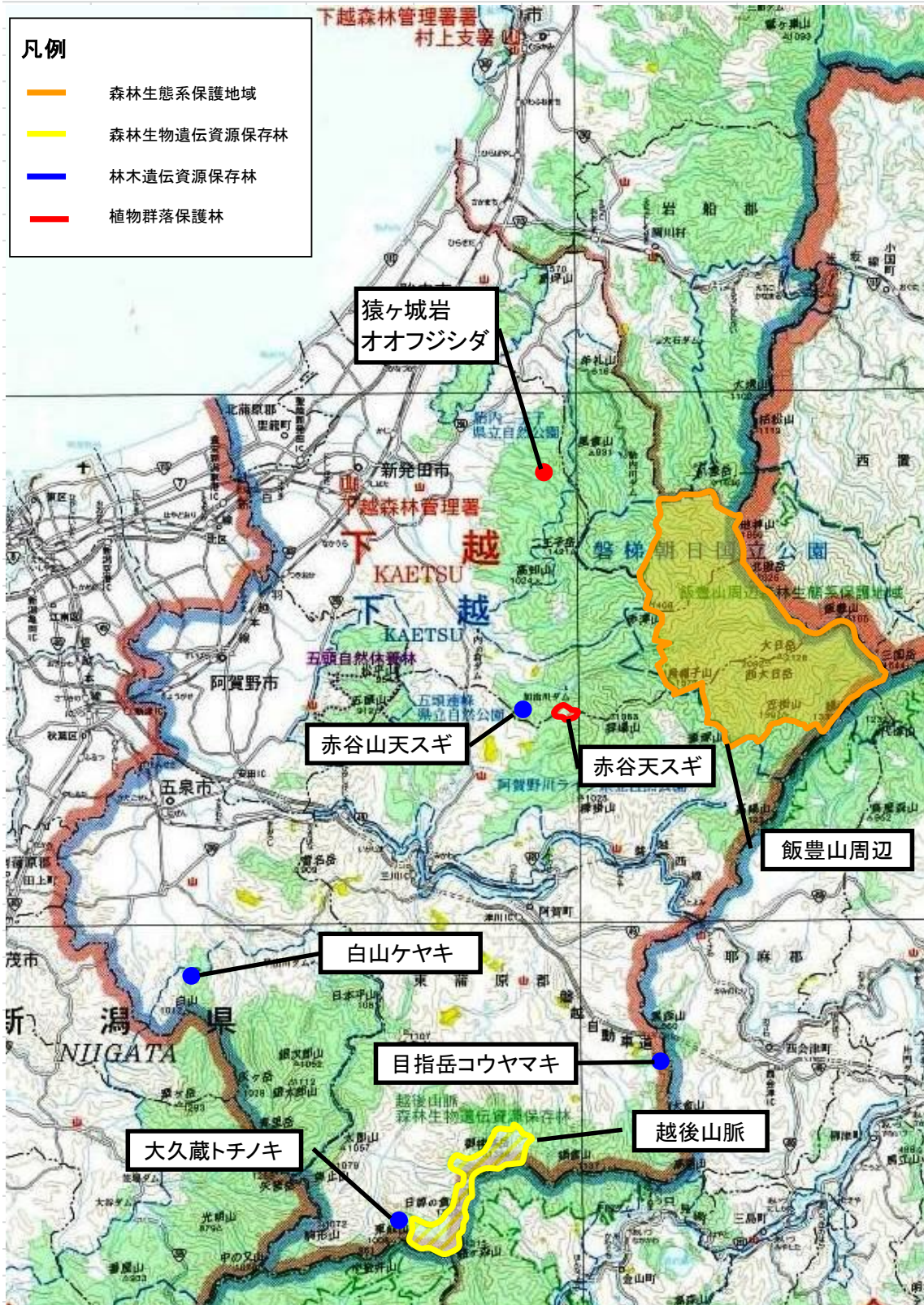
西毛森林計画区(群馬森林管理署管内)



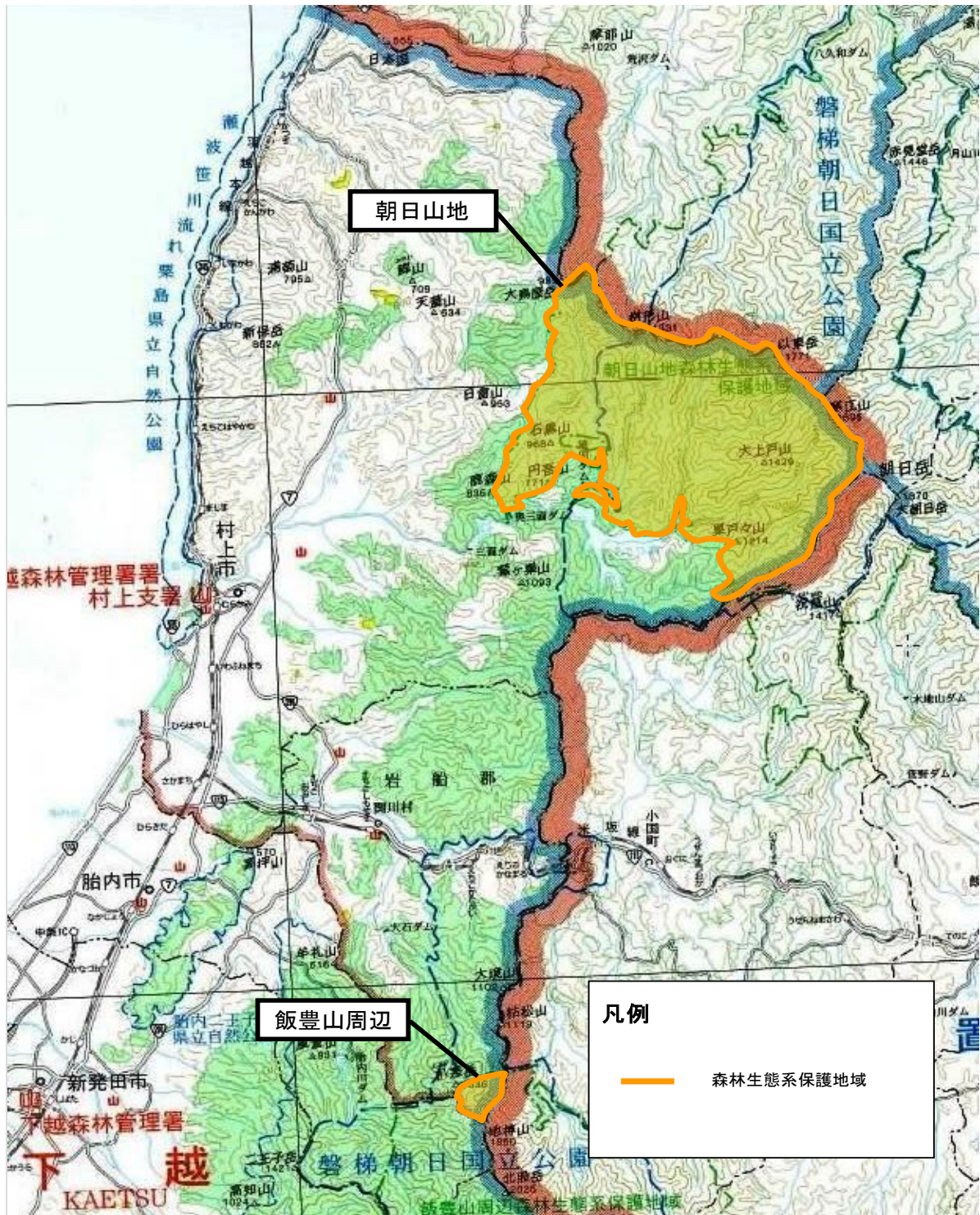
千葉南部森林計画区(千葉森林管理事務所管内)



下越森林計画区(下越森林管理署管内)



下越森林計画区(下越森林管理署村上支署管内)



静岡森林計画区(静岡森林管理署管内)

