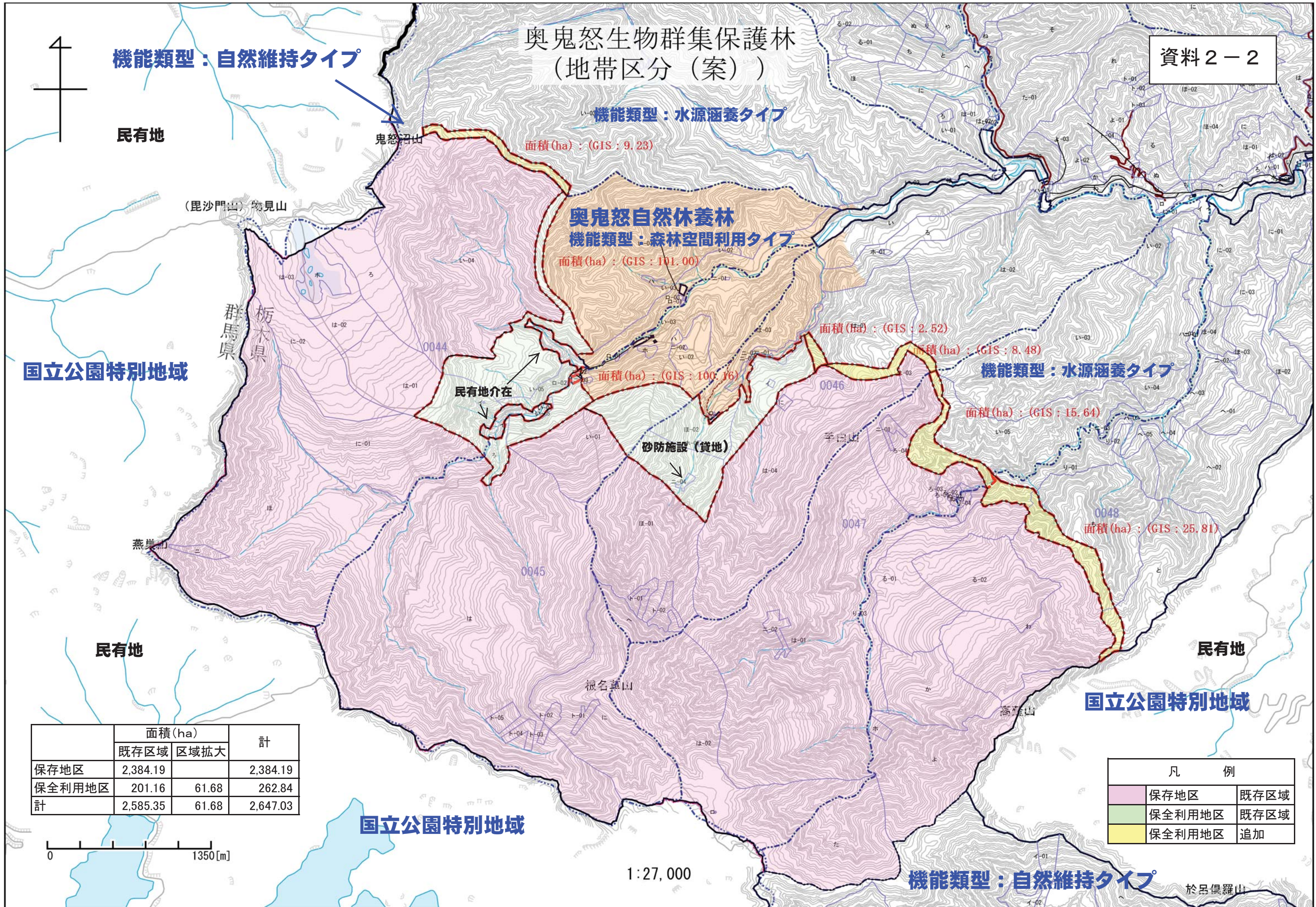


# 奥鬼怒生物群集保護林 (地帯区分 (案))



機能類型：自然維持タイプ

機能類型：水源涵養タイプ

奥鬼怒自然休養林  
機能類型：森林空間利用タイプ

機能類型：水源涵養タイプ

機能類型：自然維持タイプ

面積 (ha) : (GIS : 9.23)

面積 (ha) : (GIS : 101.00)

面積 (ha) : (GIS : 2.52)

面積 (ha) : (GIS : 8.48)

面積 (ha) : (GIS : 100.16)

面積 (ha) : (GIS : 15.64)

面積 (ha) : (GIS : 25.81)

民有地介在

砂防施設 (貸地)

国立公園特別地域

国立公園特別地域

国立公園特別地域

	面積 (ha)		計
	既存区域	区域拡大	
保存地区	2,384.19		2,384.19
保全利用地区	201.16	61.68	262.84
計	2,585.35	61.68	2,647.03

凡 例		
	保存地区	既存区域
	保全利用地区	既存区域
	保全利用地区	追加

0 1350 [m]

1:27,000

於呂俣羅山