

○各保護林位置図

・モニタリング実施間隔:5年	ページ
1 深沢ヒノキアスナロ希少個体群保護林	…5
2 上野檜原シオジ等生物群集保護林	…6
3 天丸山ヒノキ・ハコネコメツツジ希少個体群保護林	…6
4 元清澄山ツガ・ヒメコマツ遺伝資源希少個体群保護林	…7
5 南房総モミ希少個体群保護林	…7
6 赤谷山スギ遺伝資源希少個体群保護林	…3
7 上野野スギ・ブナ・イヌブナ希少個体群保護林	…8
8 安倍峠オオイタヤメイゲツ希少個体群保護林	…9
・モニタリング実施間隔:10年	ページ
1 吾妻山周辺森林生態系保護地域(阿武隈川森林計画区)	…5
1 吾妻山周辺森林生態系保護地域(会津森林計画区)	…4
2 甲子・二岐山周辺生物群集保護林	…5
3 滝サワラ希少個体群保護林	…5
4 八幡岳周辺ブナ・ミズナラ希少個体群保護林	…5
5 日山ミズナラ希少個体群保護林	…5
6 増沢モミ希少個体群保護林	…5
7 朝日山地森林生態系保護地域	…2
8 飯豊山周辺森林生態系保護地域(下越森林計画区)	…3
8 飯豊山周辺森林生態系保護地域(会津森林計画区)	…4
9 越後山脈生物群集保護林	…3
10 俎倉山スギ希少個体群保護林	…3
11 大久蔵トチノキ遺伝資源希少個体群保護林	…3
12 白山ケヤキ遺伝資源希少個体群保護林	…3
13 目指岳コウヤマキ遺伝資源希少個体群保護林	…3
14 猿ヶ城岩オオフジシダ希少個体群保護林	…3

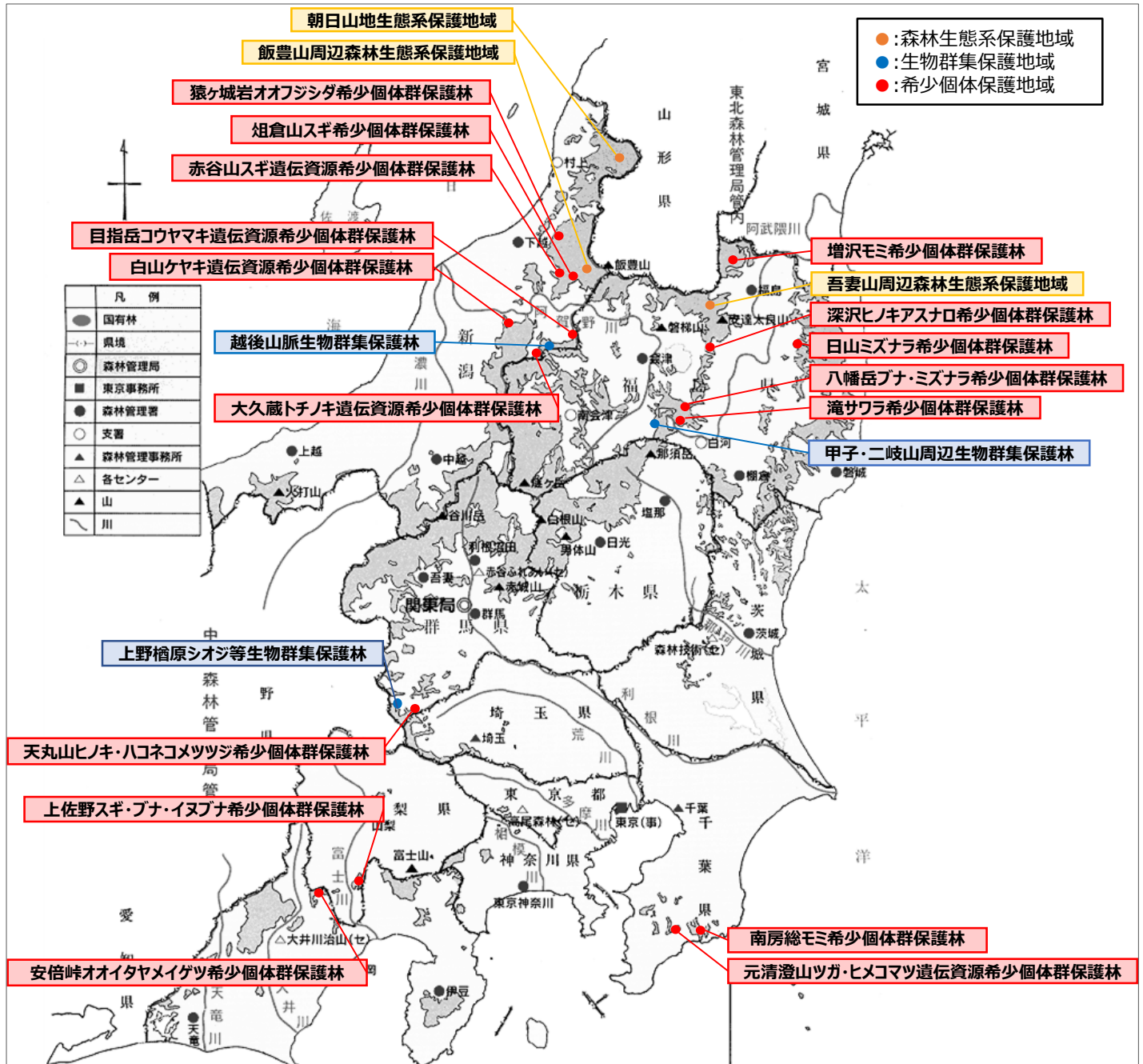


図1 保護林調査位置図 (全体)



図2 下越森林計画区（下越森林管理署 村上支署）

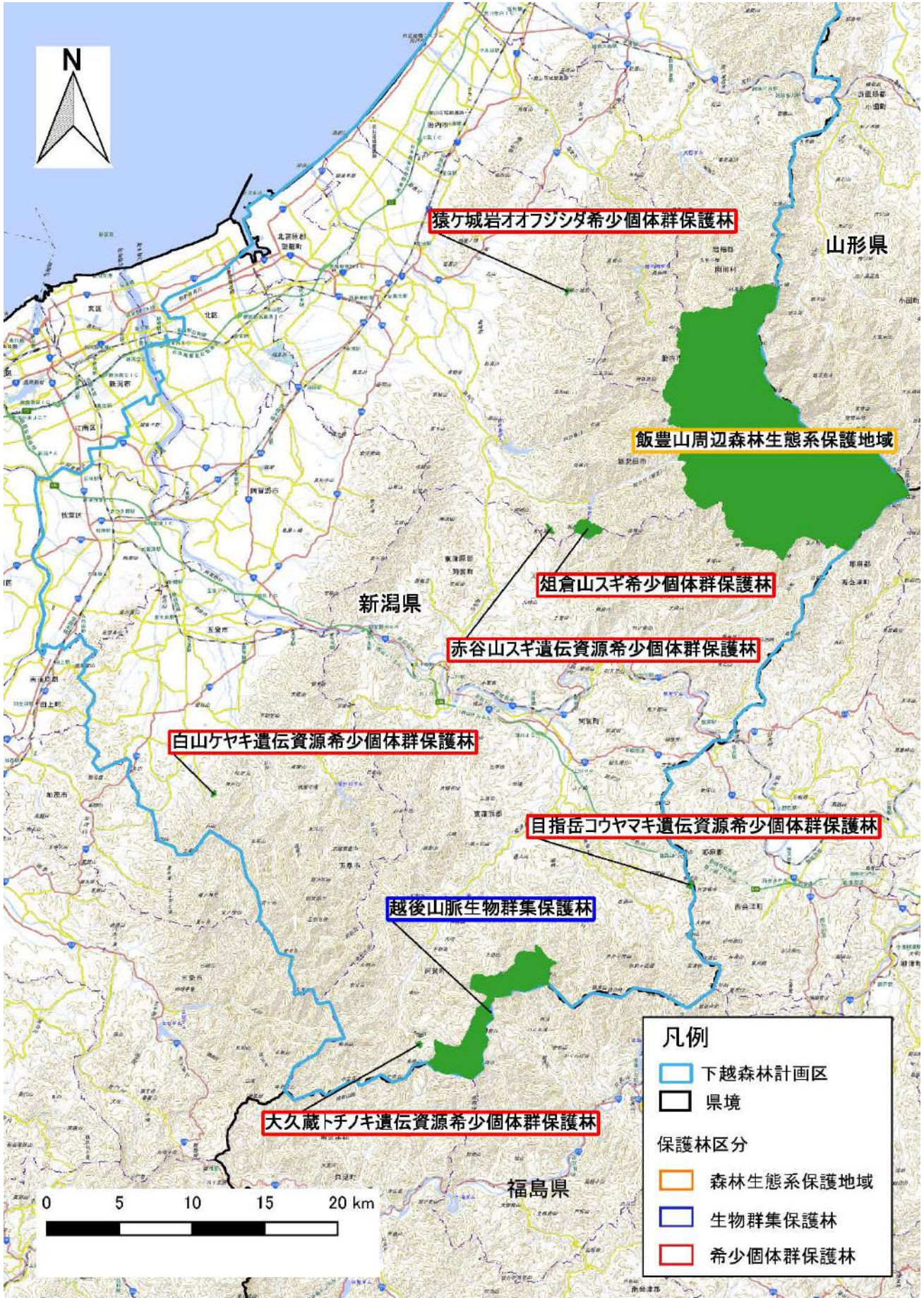


図3 下越森林計画区(下越森林管理署)

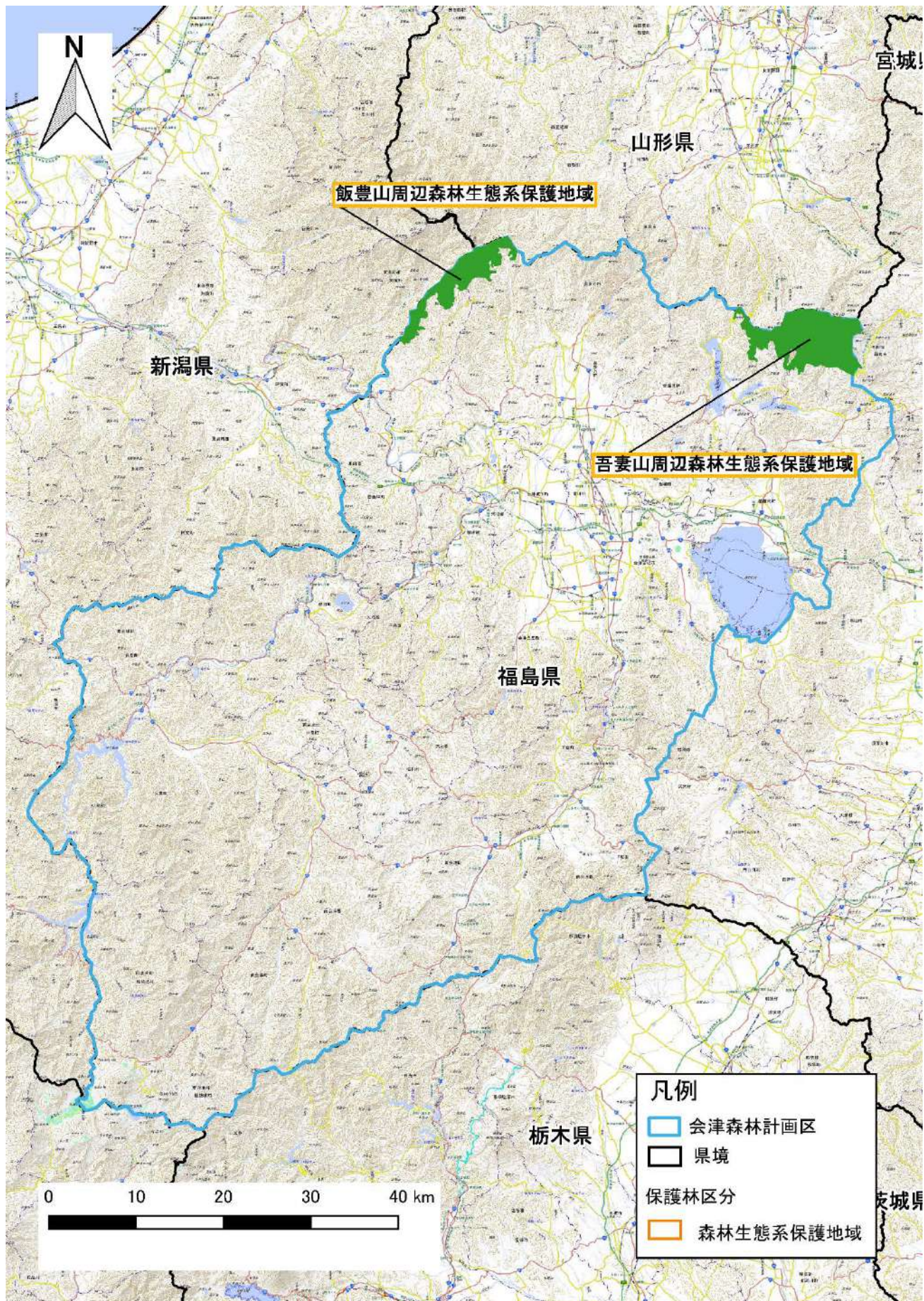


図4 会津森林計画区

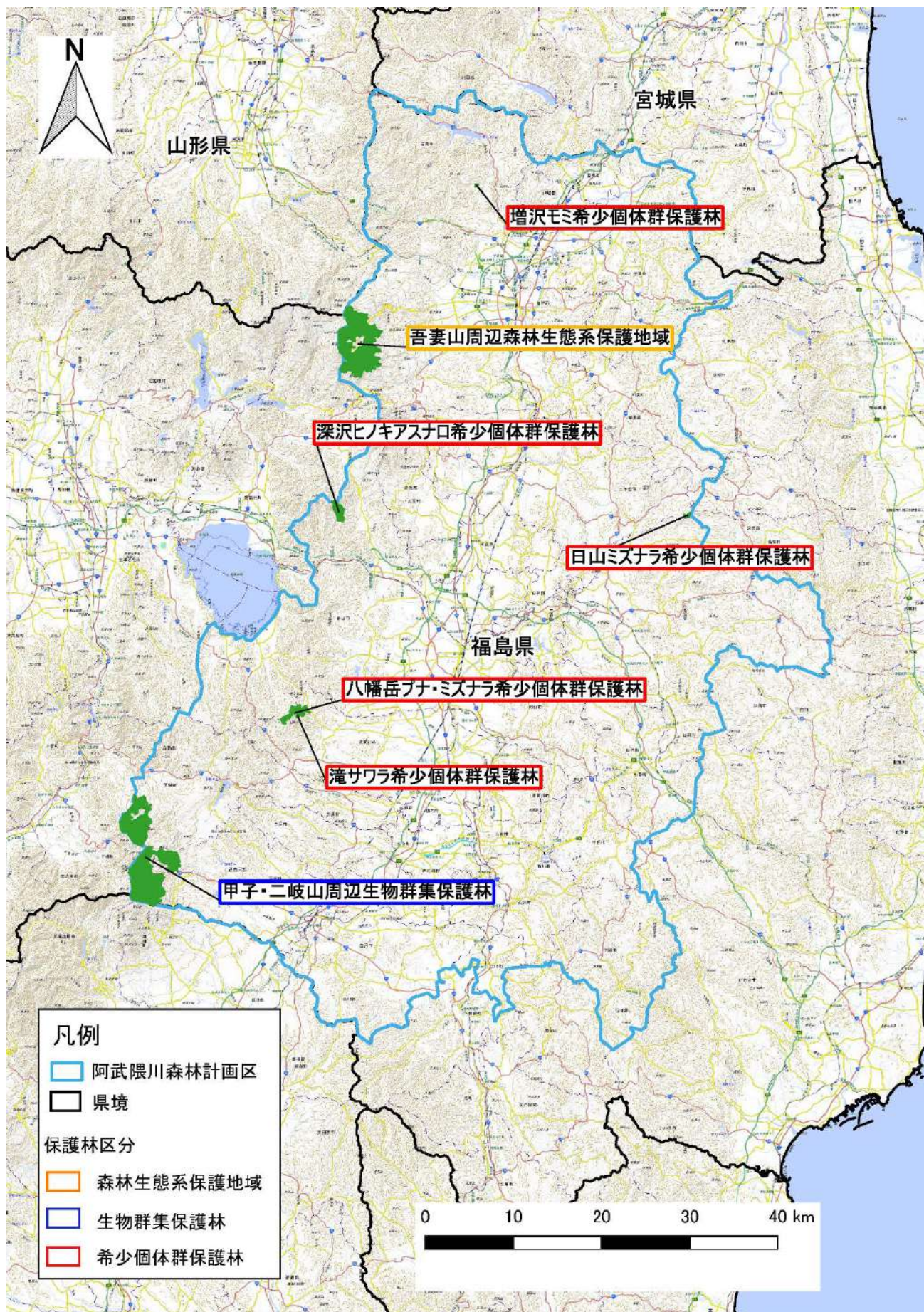


図5 阿武隈川森林計画区



図6 西毛森林計画区



図7 千葉南部森林計画区

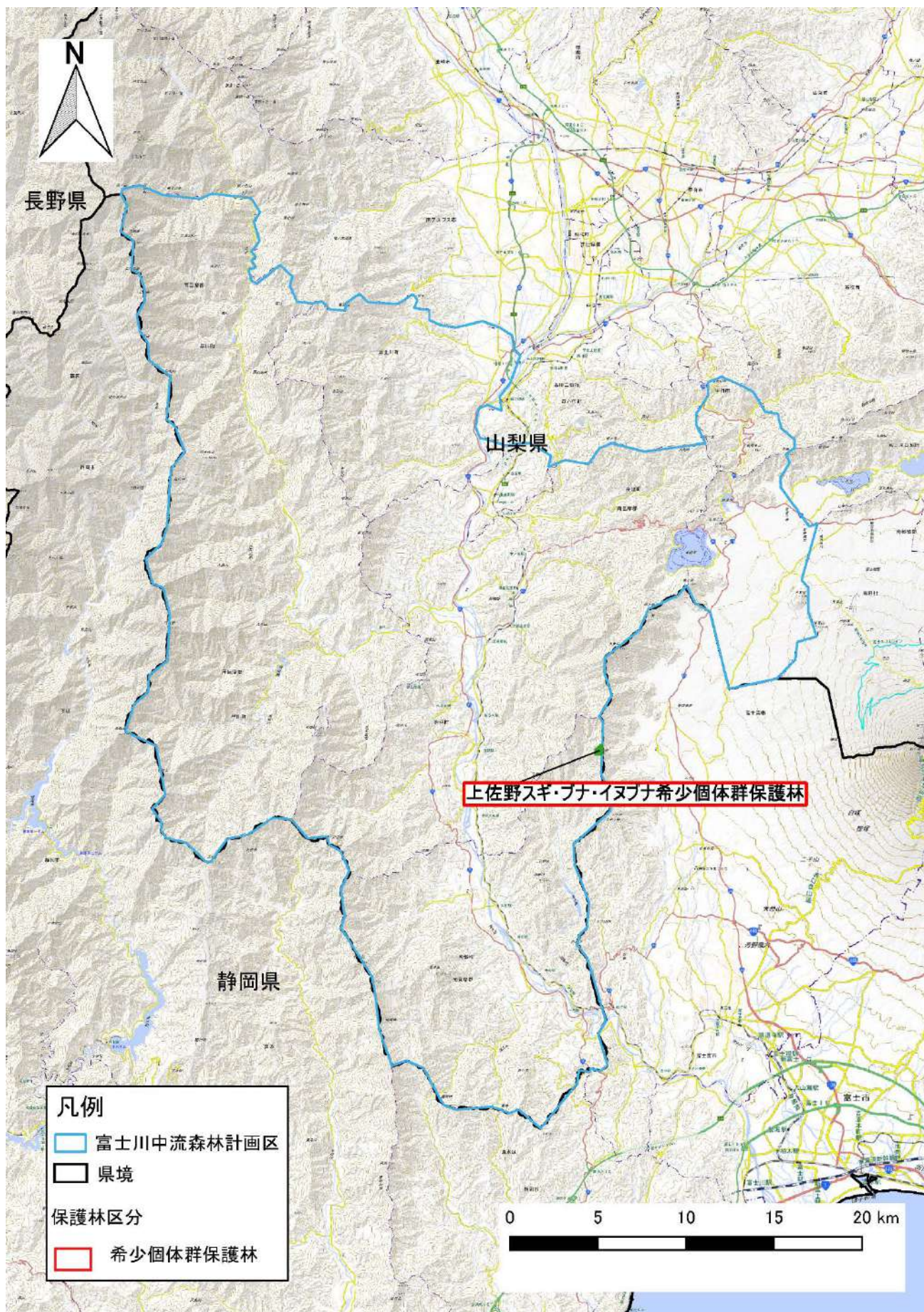


図8 富士川中流森林計画区



図9 静岡森林計画区



図 10 鬼怒川森林計画区

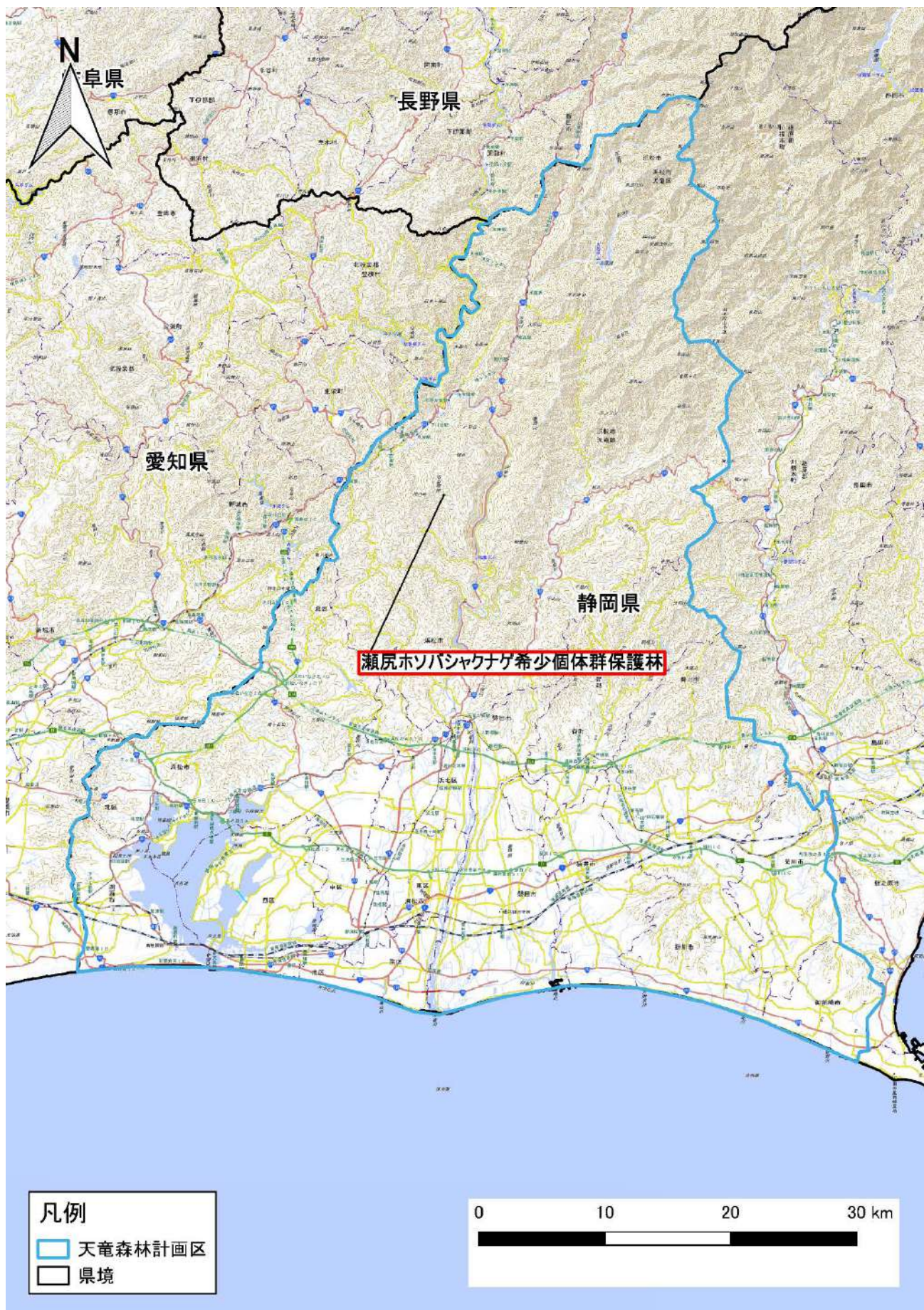


図 11 天竜森林計画区

