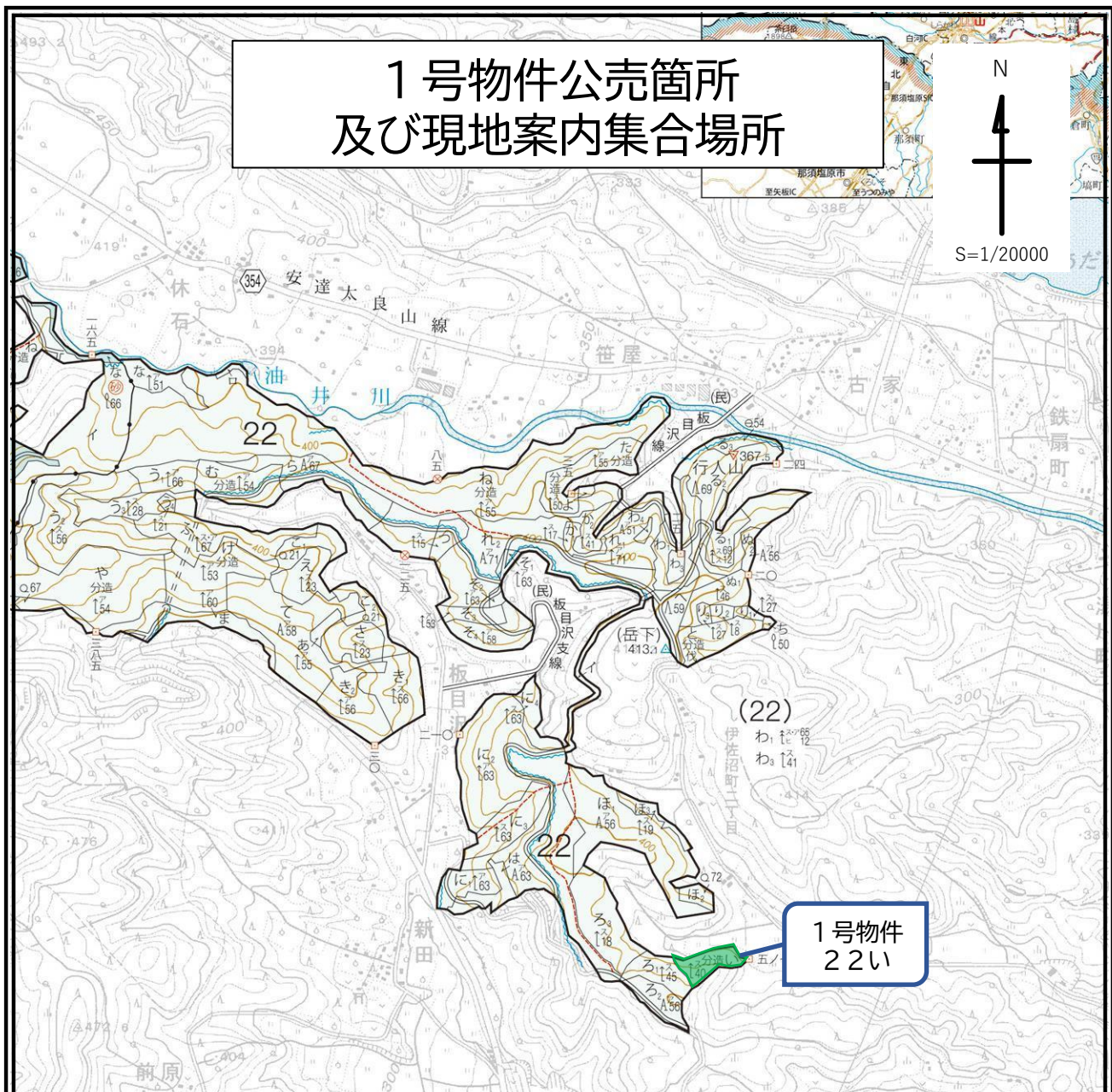
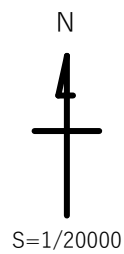


1号物件公売箇所 及び現地案内集合場所

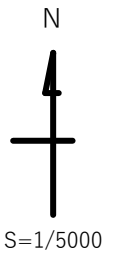


現地案内集合場所
市営あだたら高原野営場

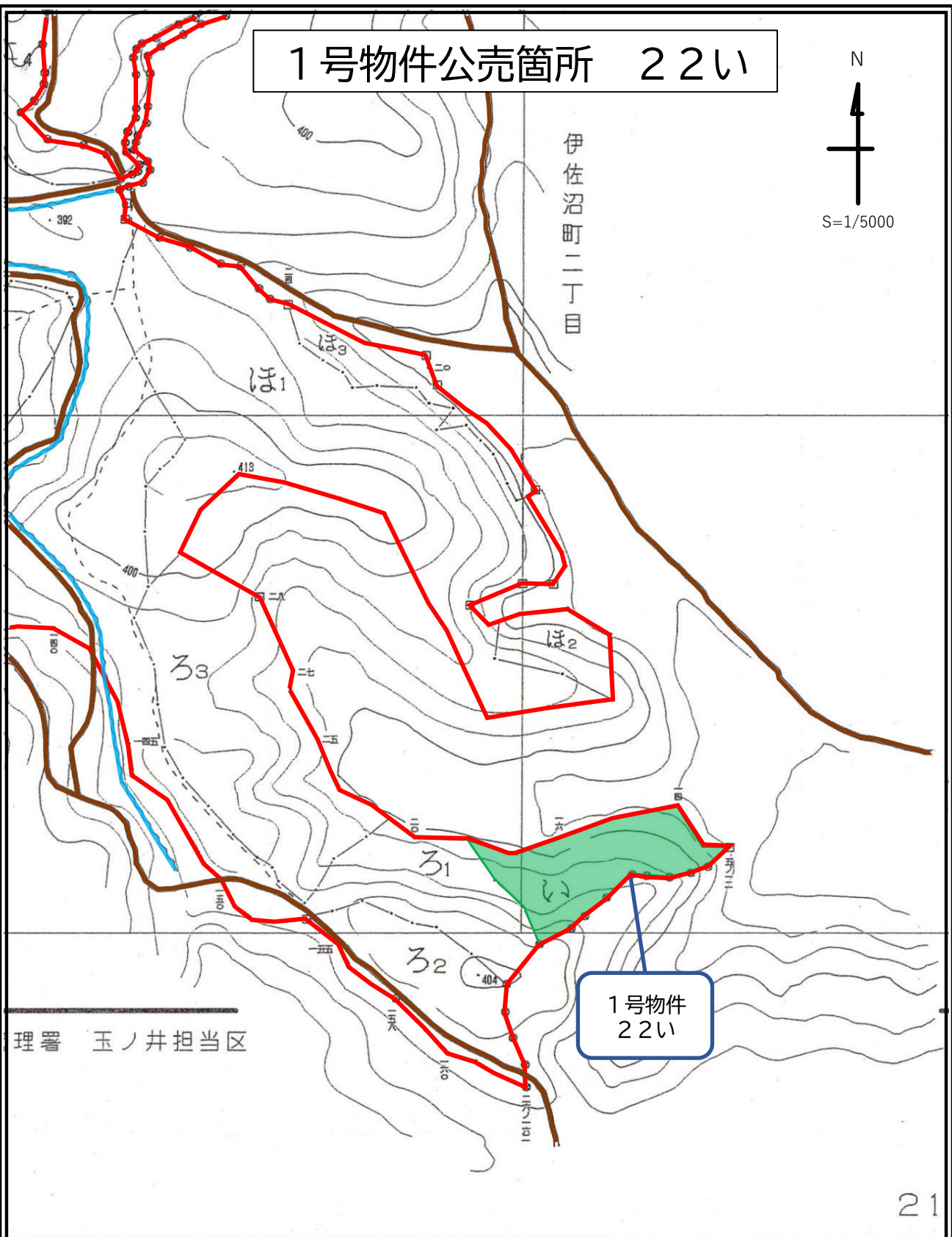


現地案内集合場所
市営あだたら高原野営場

1号物件公売箇所 22い



伊佐沼町二丁目

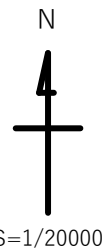


理署 玉ノ井担当区

21

凡例	区域	道路等	官民境	水部

2, 3号物件公売箇所 及び現地案内集合場所



(317)

お 144
お 141
お 128
や 149
ま 161
け 147
ふ 147

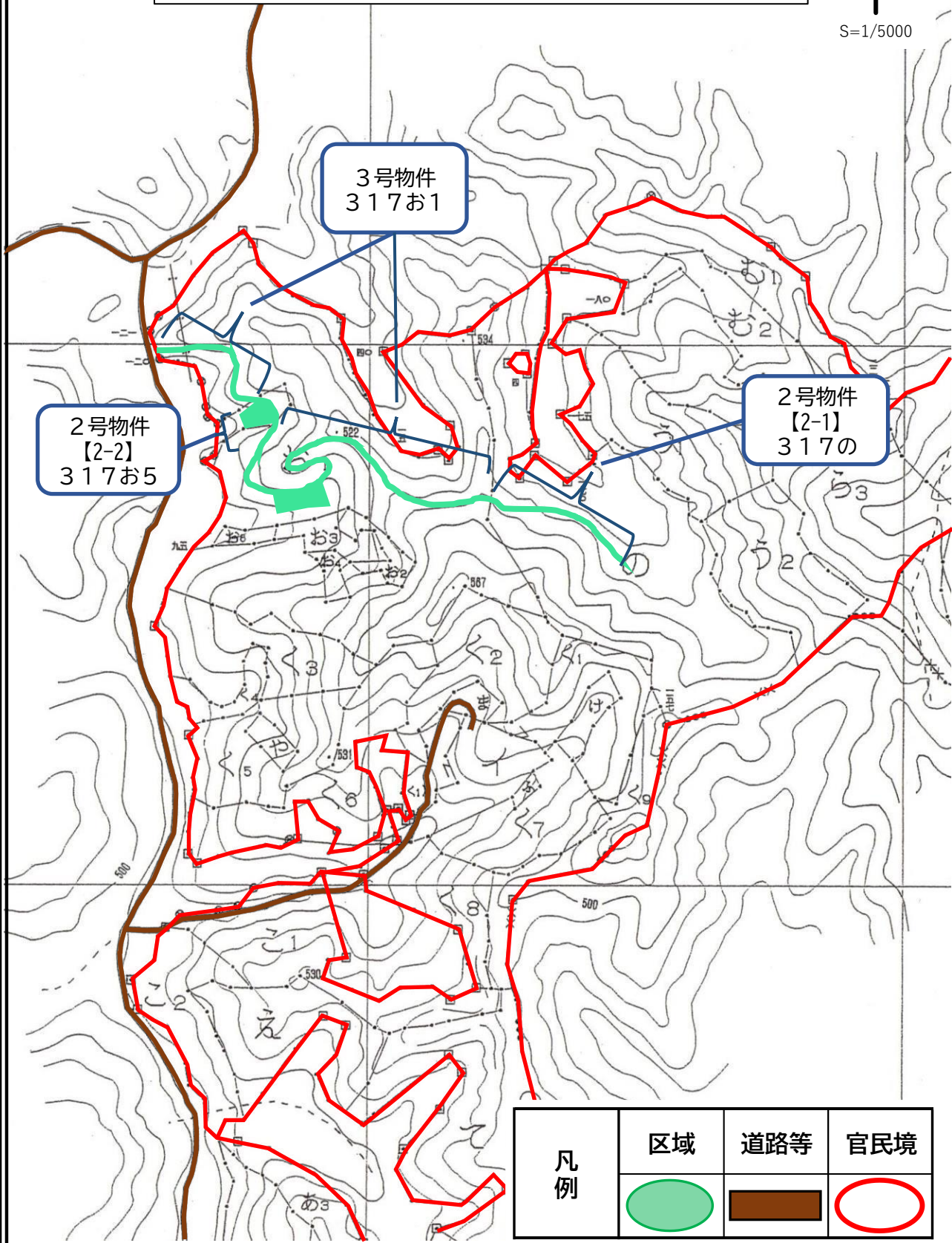
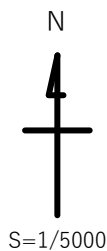
3号物件
317お1

2号物件
【2-2】
317お5

2号物件
【2-1】
317の

現地案内集合場所
ミニストップ小野インター店

2号【2-1】物件公売箇所 317の
 2号【2-2】物件公売箇所 317お5
 3号物件公売箇所 317お1



凡例	区域	道路等	官民境

販売物件明細書【1号物件】

売払番号	物 件 所 在 地	伐採種	林名区分
1	福島県二本松市塩沢字 菜黄塚山国有林22林班い小班	皆伐	分収造林
搬出期間	収穫面積	林 齢	森 林 事 務 所
引渡日から3箇年	1.41ha	約46年	玉ノ井森林事務所

樹 種	種 類	材 種	本 数	材 積
スギ	生立木	一般材	499	269.79
アカマツ	生立木	一般材	112	44.20
N 一 般 材 計			611	313.99
L 一 般 材 計			-	-
一 般 材 計			611	313.99
スギ	生立木	低質材	776	82.54
アカマツ	生立木	低質材	110	22.37
N 低 質 材 計			886	104.91
低質材広葉樹	生立木	低質材	1,063	166.04
L 低 質 材 計			1,063	166.04
低 質 材 計			1,949	270.95
N 計			1,497	418.90
L 計			1,063	166.04
計			2,560	584.94

1号物件合計	2,560	584.94
--------	-------	--------

入札筆記	入札枚数	(枚)
順位	氏 名	金 額
3		
2		
1		

* 1号物件現地案内集合場所・公売箇所は、27・28ページ参照

樹種径級内訳【1号物件】

樹種：スギ／材種：一般材		
胸高直径	樹高	本数
12	10	24
14	12	31
16	14	41
18	15	50
20	16	56
22	18	52
24	19	39
26	20	39
28	21	27
30	22	37
32	22	23
34	23	12
36	24	12
38	25	9
40	25	14
42	25	8
44	26	10
46	26	5
48	27	3
50	27	1
52	25	1
52	28	1
54	26	1
54	27	1
56	27	1
64	27	1
計		499

樹種：アカマツ／材種：一般材		
胸高直径	樹高	本数
16	14	2
18	14	10
20	14	17
22	14	13
24	15	21
26	15	7
28	16	15
30	17	10
32	19	8
34	19	6
36	20	3
計		112

樹種：スギ／材種：低質材		
胸高直径	樹高	本数
10～28	9～21	776
計		776

樹種：アカマツ／材種：低質材		
胸高直径	樹高	本数
10～42	9～24	110
計		110

樹種：その他L／材種：低質材		
胸高直径	樹高	本数
10～46	7～21	1,063
計		1,063

販売物件明細書【2号物件(合計)】

売払番号	物 件 所 在 地	伐採種	林名区分
2	福島県田村郡小野町和名田字 愚場地国有林317林班の, お5小班	間伐 (支障木)	国有林
搬出期間	収穫面積	林 齢	森 林 事 務 所
引渡日から 令和8年2月28日まで	0.29ha	約27,35年	小野町森林事務所

樹 種	種 類	材 種	本 数	材 積
スギ	生立木	一般材	163	63.81
ヒノキ	生立木	一般材	18	4.26
N 一 般 材 計			181	68.07
L 一 般 材 計			-	-
一 般 材 計			181	68.07
スギ	生立木	低質材	153	36.22
ヒノキ	生立木	低質材	73	17.00
N 低 質 材 計			226	53.22
低質材広葉樹	生立木	低質材	2	0.35
L 低 質 材 計			2	0.35
低 質 材 計			228	53.57
N 計			407	121.29
L 計			2	0.35
計			409	121.64

3号物件合計	409	121.64
--------	-----	--------

入 札 筆 記	入札枚数	(枚)
順位	氏 名	金 額
3		
2		
1		

*2号物件現地案内集合場所・公売箇所は、29・30ページ参照

樹種径級内訳【2号物件(合計)】

樹種：スギ／材種：一般材		
胸高直径	樹高	本数
10	10	3
12	11	1
14	12	3
16	13	6
18	15	16
20	16	19
22	17	33
24	18	24
26	18	23
28	19	12
30	20	11
32	20	5
34	21	3
36	21	4
計		163

樹種：スギ／材種：低質材		
胸高直径	樹高	本数
10~32	10~20	153
計		153

樹種：ヒノキ／材種：一般材		
胸高直径	樹高	本数
16	12	2
18	13	2
20	13	6
22	14	2
24	14	5
28	14	1
計		18

樹種：ヒノキ／材種：低質材		
胸高直径	樹高	本数
10~34	8~15	73
計		73

樹種：低質材L／材種：低質材		
胸高直径	樹高	本数
12~24	12~14	2
計		2

販売物件明細書【2号物件(内訳2-1)】

売払番号	物 件 所 在 地	伐採種	林名区分
2-1	福島県田村郡小野町和名田字 愚場地国有林317林班の小班	間伐 (支障木)	国有林
搬出期間	収穫面積	林 齢	森 林 事 務 所
引渡日から 令和8年2月28日まで	0.20ha	約27年	小野町森林事務所

樹 種	種 類	材 種	本 数	材 積
スギ	生立木	一般材	163	63.81
N 一 般 材 計			163	63.81
L 一 般 材 計			-	-
一 般 材 計			163	63.81
スギ	生立木	低質材	153	36.22
N 低 質 材 計			153	36.22
低質材広葉樹	生立木	低質材		
L 低 質 材 計				
低 質 材 計			153	36.22
N 計			316	100.03
L 計				
計			316	100.03

2号物件の合計は41ページにあります。

*2号物件現地案内集合場所・公売箇所は、29・30ページ参照

樹種径級内訳【2号物件(内訳2-1)】

樹種：スギ／材種：一般材		
胸高直径	樹 高	本 数
10	10	3
12	11	1
14	12	3
16	13	6
18	15	16
20	16	19
22	17	33
24	18	24
26	18	23
28	19	12
30	20	11
32	20	5
34	21	3
36	21	4
計		163

樹種：スギ／材種：低質材		
胸高直径	樹 高	本 数
10~32	10~20	153
計		153

販売物件明細書【2号物件(内訳2-2)】

売払番号	物 件 所 在 地	伐採種	林名区分
2-2	福島県田村郡小野町和名田字 愚場地国有林317林班お5小班	間伐 (支障木)	国有林
搬出期間	収穫面積	林 齢	森 林 事 務 所
引渡日から 令和8年2月28日まで	0.09ha	約35年	小野町森林事務所

樹 種	種 類	材 種	本 数	材 積
ヒノキ	生立木	一般材	18	4.26
N 一 般 材 計			18	4.26
L 一 般 材 計			-	-
一 般 材 計			18	4.26
ヒノキ	生立木	低質材	73	17.00
N 低 質 材 計			73	17.00
低質材広葉樹	生立木	低質材	2	0.35
L 低 質 材 計			2	0.35
低 質 材 計			75	17.35
N 計			91	21.26
L 計			2	0.35
計			93	21.61

2号物件の合計は41ページにあります。

*2号物件現地案内集合場所・公売箇所は、29・30ページ参照

樹種径級内訳【2号物件(内訳2-2)】

樹種：ヒノキ／材種：一般材		
胸高直径	樹 高	本 数
16	12	2
18	13	2
20	13	6
22	14	2
24	14	5
28	14	1
計		18

樹種：ヒノキ／材種：低質材		
胸高直径	樹 高	本 数
10～34	8～15	73
計		73

樹種：低質材L／材種：低質材		
胸高直径	樹 高	本 数
12～24	12～14	2
計		2

販売物件明細書【3号物件】

売払番号	物 件 所 在 地	伐採種	林名区分
3	福島県田村郡小野町和名田字 愚場地国有林317林班お1小班	間伐 (支障木)	分収造林
搬出期間	収穫面積	林 齢	森 林 事 務 所
引渡日から 令和8年2月28日まで	0.86ha	約53年	小野町森林事務所

樹 種	種 類	材 種	本 数	材 積
スギ	生立木	一般材	647	333.87
アカマツ	生立木	一般材	2	1.82
N 一 般 材 計			649	335.69
L 一 般 材 計			-	-
一 般 材 計			649	335.69
スギ	生立木	低質材	868	253.64
ヒノキ	生立木	低質材	1	0.08
アカマツ	生立木	低質材	98	29.52
N 低 質 材 計			967	283.24
低質材広葉樹	生立木	低質材	112	20.86
L 低 質 材 計			112	20.86
低 質 材 計			1,079	304.10
N 計			1,616	618.93
L 計			112	20.86
計			1,728	639.79

4 号 物 件 合 計	1,728	639.79
-------------	-------	--------

入 札 筆 記	入札枚数	(枚)
順位	氏 名	金 額
3		
2		
1		

*3号物件現地案内集合場所・公売箇所は、29・30ページ参照

樹種径級内訳【3号物件】

樹種：スギ／材種：一般材		
胸高直径	樹 高	本 数
10	11	12
12	12	8
14	13	16
16	14	31
18	16	39
20	17	60
22	18	69
24	18	76
26	18	56
28	19	66
30	20	67
32	21	47
34	21	37
36	21	26
38	21	13
40	22	13
42	20	1
44	22	2
46	22	2
48	22	3
50	20	1
54	22	1
60	22	1
計		647

樹種：アカマツ／材種：一般材		
胸高直径	樹 高	本 数
28	16	1
44	20	1
計		2

樹種：スギ／材種：低質材		
胸高直径	樹 高	本 数
10～50	11～21	868
計		868

樹種：ヒノキ／材種：低質材		
胸高直径	樹 高	本 数
12	14	1
計		1

樹種：アカマツ／材種：低質材		
胸高直径	樹 高	本 数
10～48	8～18	98
計		98

樹種：その他L／材種：低質材		
胸高直径	樹 高	本 数
10～38	8～17	112
計		112