

3, 4号物件公売箇所 及び現地案内集合場所



(317)
お 144
お 141
お 128
や 149
ま 161
け 147
ふ 147


4号物件
317お1

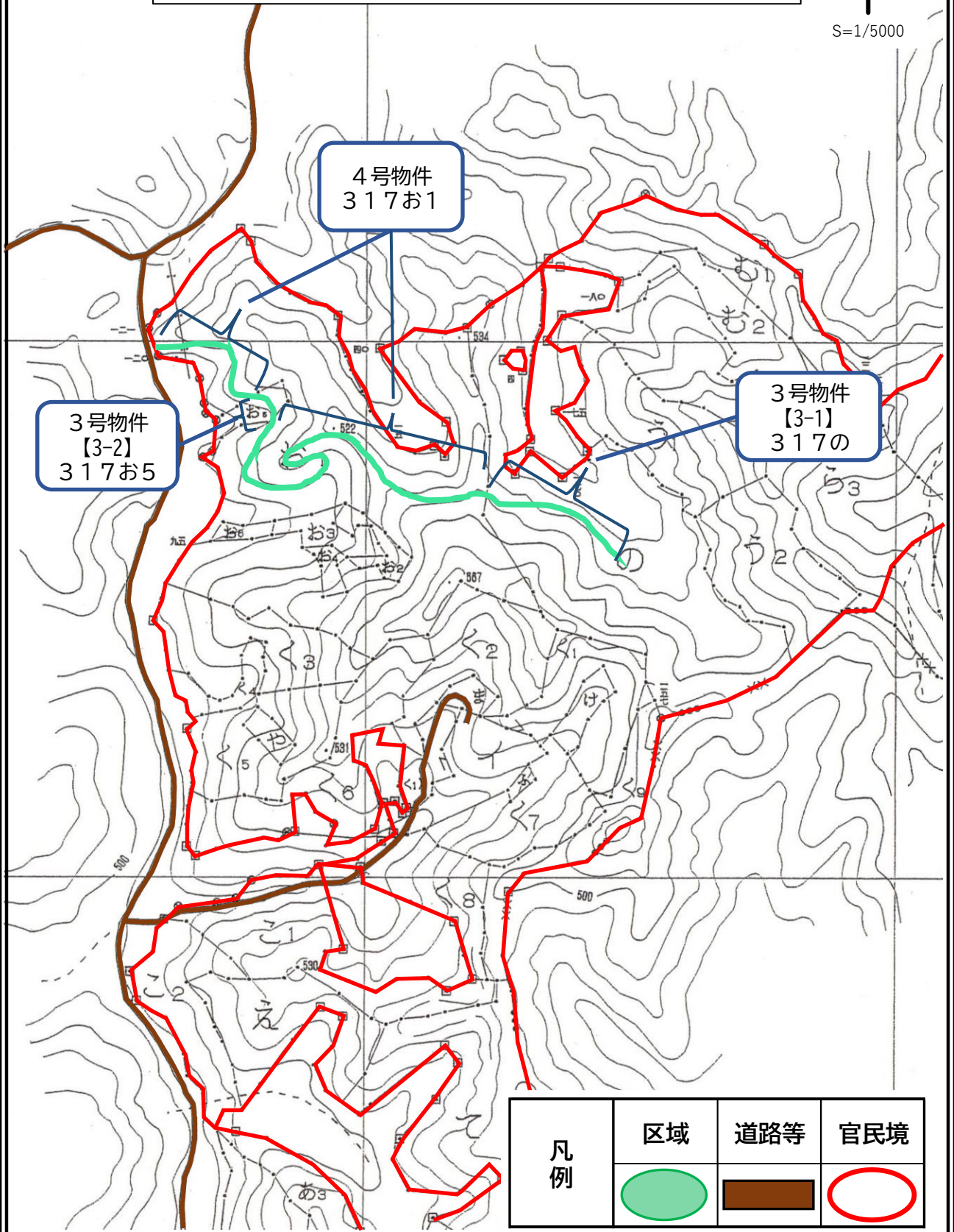
3号物件
【3-2】
317お5

3号物件
【3-1】
317の

現地案内集合場所
ミニストップ小野インター店

3号【3-1】物件公売箇所 317の
 3号【3-2】物件公売箇所 317お5
 4号物件公売箇所 317お1


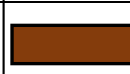

N

 S=1/5000



3号物件
 【3-2】
 317お5

4号物件
 317お1

3号物件
 【3-1】
 317の

凡例	区域	道路等	官民境
			

販売物件明細書【1号物件】

売払番号	物 件 所 在 地	伐採種	林名区分
1	福島県福島市佐原字 竹ノ森国有林41林班ろ1,2小班	皆伐	分収造林
搬出期間	収穫面積	林 齢	森 林 事 務 所
契約日より3箇年	7.50ha	約56年	土湯森林事務所

樹 種	種 類	材 種	本 数	材 積
スギ	生立木	一般材	3,104	3,008.67
アカマツ	生立木	一般材	122	85.14
N 一 般 材 計			3,226	3,093.81
L 一 般 材 計			-	-
一 般 材 計			3,226	3,093.81
スギ	生立木	低質材	400	122.95
アカマツ	生立木	低質材	1,761	674.02
N 低 質 材 計			2,161	796.97
低質材広葉樹	生立木	低質材	1,498	167.95
L 低 質 材 計			1,498	167.95
低 質 材 計			3,659	964.92
N 計			5,387	3,890.78
L 計			1,498	167.95
計			6,885	4,058.73

1号物件合計	6,885	4,058.73
--------	-------	----------

入札筆記	入札枚数	(枚)
順位	氏 名	金 額
3		
2		
1		

* 1号物件現地案内集合場所・公売箇所は、27・28ページ参照

樹種径級内訳【1号物件（合計）】

樹種：スギ／材種：一般材		
胸高直径	樹高	本数
12	10	4
12	13	3
14	14	3
14	15	7
16	16	41
16	18	10
18	17	52
18	20	9
20	18	100
20	21	23
22	19	129
22	21	12
24	20	164
24	22	23
26	21	206
26	22	25
28	21	216
28	23	37
30	22	231
30	23	35
32	23	239
32	24	30
34	23	265
34	26	43
36	24	258
36	27	34
38	25	199
38	27	22
40	25	171
40	27	17
42	25	128
42	27	15

樹種：スギ／材種：一般材		
胸高直径	樹高	本数
44	26	110
44	27	11
46	26	78
46	29	6
48	26	49
48	30	5
50	26	1
50	27	44
50	29	1
52	27	16
52	28	1
52	29	1
54	25	2
54	27	15
56	28	6
58	29	1
58	30	2
60	30	2
60	31	1
72	25	1
		3,104

樹種：アカマツ／材種：一般材		
胸高直径	樹高	本数
18	15	2
20	16	1
22	16	2
24	17	10
26	17	7
28	18	15
30	18	14
32	18	12
34	18	17
36	18	17
38	18	11
40	19	8
42	19	2
44	20	1
48	17	1
48	19	1
50	21	1
		122

樹種：スギ／材種：低質材		
胸高直径	樹高	本数
10～52	10～27	400
計		400

樹種：アカマツ／材種：低質材		
胸高直径	樹高	本数
10～48	12～21	1,761
計		1,761

樹種：その他L／材種：低質材		
胸高直径	樹高	本数
10～42	7～21	1,498
計		1,498

販売物件明細書【1号物件(内訳1-1)】

売払番号	物 件 所 在 地	伐採種	林名区分
1-1	福島県福島市佐原字 竹ノ森国有林41林班ろ1小班	皆伐	分収造林
搬出期間	収穫面積	林 齢	森 林 事 務 所
契約日より3箇年	0.34ha	約56年	土湯森林事務所

樹 種	種 類	材 種	本 数	材 積
スギ	生立木	一般材	370	350.89
N 一 般 材 計			370	350.89
L 一 般 材 計			-	-
一 般 材 計			370	350.89
スギ	生立木	低質材	54	15.37
N 低 質 材 計			54	15.37
低質材広葉樹	生立木	低質材	4	0.14
L 低 質 材 計			4	0.14
低 質 材 計			58	15.51
N 計			424	366.26
L 計			4	0.14
計			428	366.40

1号物件の合計は33ページにあります。

* 1号物件現地案内集合場所・公売箇所は、27・28ページ参照

樹種径級内訳【1号物件(内訳1-1)】

樹種：スギ／材種：一般材		
胸高直径	樹高	本数
12	10	4
14	14	3
16	18	10
18	20	9
20	21	23
22	21	12
24	22	23
26	22	25
28	23	37
30	23	35
32	24	30
34	26	43
36	27	34
38	27	22
40	27	17
42	27	15
44	27	11
46	29	6
48	30	5
50	26	1
50	29	1
52	28	1
52	29	1
54	25	2
計		370

樹種：スギ／材種：低質材		
胸高直径	樹高	本数
10~32	10~24	54
計		54

樹種：その他L／材種：低質材		
胸高直径	樹高	本数
10~12	7~9	4
計		4

販売物件明細書【1号物件(内訳1-2)】

売払番号	物 件 所 在 地	伐採種	林名区分
1-2	福島県福島市佐原字 竹ノ森国有林4 1 林班ろ2 小班	皆伐	分収造林
搬出期間	収穫面積	林 齢	森 林 事 務 所
契約日より3箇年	7. 1 6 ha	約5 6 年	土湯森林事務所

樹 種	種 類	材 種	本 数	材 積
スギ	生立木	一般材	2,734	2,657.78
アカマツ	生立木	一般材	122	85.14
N 一 般 材 計			2,856	2,742.92
L 一 般 材 計			-	-
一 般 材 計			2,856	2,742.92
スギ	生立木	低質材	346	107.58
アカマツ	生立木	低質材	1,761	674.02
N 低 質 材 計			2,107	781.60
低質材広葉樹	生立木	低質材	1,494	167.81
L 低 質 材 計			1,494	167.81
低 質 材 計			3,601	949.41
N 計			4,963	3,524.52
L 計			1,494	167.81
計			6,457	3,692.33

1号物件の合計は33ページにあります。

* 1号物件現地案内集合場所・公売箇所は、27・28ページ参照

樹種径級内訳【1号物件(内訳1-2)】

樹種：スギ／材種：一般材		
胸高直径	樹高	本数
12	13	3
14	15	7
16	16	41
18	17	52
20	18	100
22	19	129
24	20	164
26	21	206
28	21	216
30	22	231
32	23	239
34	23	265
36	24	258
38	25	199
40	25	171
42	25	128
44	26	110
46	26	78
48	26	49
50	27	44
52	27	16
54	27	15
56	28	6
58	29	1
58	30	2
60	30	2
60	31	1
72	25	1
		2,734

樹種：アカマツ／材種：一般材		
胸高直径	樹高	本数
18	15	2
20	16	1
22	16	2
24	17	10
26	17	7
28	18	15
30	18	14
32	18	12
34	18	17
36	18	17
38	18	11
40	19	8
42	19	2
44	20	1
48	17	1
48	19	1
50	21	1
		122

樹種：スギ／材種：低質材		
胸高直径	樹高	本数
10～52	10～27	346
計		346

樹種：アカマツ／材種：低質材		
胸高直径	樹高	本数
10～48	12～21	1,761
計		1,761

樹種：その他L／材種：低質材		
胸高直径	樹高	本数
10～42	7～21	1,494
計		1,494

販売物件明細書【2号物件】

売払番号	物 件 所 在 地	伐採種	林名区分
2	福島県田村市船引町長外路字 大沢国有林255林班れ小班	皆伐	分収造林
搬出期間	収穫面積	林 齢	森 林 事 務 所
契約日より3箇年	1.44ha	約71年	常葉森林事務所

樹 種	種 類	材 種	本 数	材 積
スギ	生立木	一般材	582	947.73
カラマツ	生立木	一般材	17	24.59
N 一 般 材 計			599	972.32
L 一 般 材 計			-	-
一 般 材 計			599	972.32
スギ	生立木	低質材	48	16.13
N 低 質 材 計			48	16.13
低質材広葉樹	生立木	低質材	37	17.22
L 低 質 材 計			37	17.22
低 質 材 計			85	33.35
N 計			647	988.45
L 計			37	17.22
計			684	1,005.67

2 号 物 件 合 計	684	1,005.67
-------------	-----	----------

入 札 筆 記	入札枚数	(枚)
順位	氏 名	金 額
3		
2		
1		

* 2号物件現地案内集合場所・公売箇所は、29・30ページ参照

樹種径級内訳【2号物件】

樹種：スギ／材種：一般材		
胸高直径	樹高	本数
16	11	1
18	12	2
20	14	1
22	16	6
24	18	6
26	21	14
28	23	25
30	24	30
32	24	23
34	25	31
36	26	35
38	26	48
40	26	63
42	26	43
44	27	45
46	27	42
48	27	48
50	28	49
52	28	17
54	28	20
56	28	13
58	29	8
60	30	2
60	31	2
60	32	1
62	31	2
62	32	1
64	32	2
66	32	1
68	34	1
計		582

樹種：カラマツ／材種：一般材		
胸高直径	樹高	本数
28	23	1
30	24	1
32	23	1
32	24	1
32	25	2
36	25	2
38	21	1
38	26	1
40	27	1
42	26	1
42	30	2
48	27	1
48	30	1
48	32	1
計		17

樹種：スギ／材種：低質材		
10～44	7～27	本数
		48
計		48

樹種：低質材L／材種：低質材		
10～54	7～22	本数
		37
計		37

販売物件明細書【3号物件(合計)】

売払番号	物 件 所 在 地	伐採種	林名区分
3	福島県田村郡小野町和名田字 愚場地国有林317林班の, お5小班	間伐 (支障木)	国有林
搬出期間	収穫面積	林 齢	森 林 事 務 所
契約日より 令和8年2月28日	0.29ha	約27,35年	小野町森林事務所

樹 種	種 類	材 種	本 数	材 積
スギ	生立木	一般材	163	63.81
ヒノキ	生立木	一般材	18	4.26
N 一 般 材 計			181	68.07
L 一 般 材 計			-	-
一 般 材 計			181	68.07
スギ	生立木	低質材	153	36.22
ヒノキ	生立木	低質材	73	17.00
N 低 質 材 計			226	53.22
低質材広葉樹	生立木	低質材	2	0.35
L 低 質 材 計			2	0.35
低 質 材 計			228	53.57
N 計			407	121.29
L 計			2	0.35
計			409	121.64

3 号 物 件 合 計	409	121.64
-------------	-----	--------

入 札 筆 記	入札枚数	(枚)
順位	氏 名	金 額
3		
2		
1		

* 3号物件現地案内集合場所・公売箇所は、31・32ページ参照

樹種径級内訳【3号物件(合計)】

樹種：スギ／材種：一般材		
胸高直径	樹高	本数
10	10	3
12	11	1
14	12	3
16	13	6
18	15	16
20	16	19
22	17	33
24	18	24
26	18	23
28	19	12
30	20	11
32	20	5
34	21	3
36	21	4
計		163

樹種：スギ／材種：低質材		
胸高直径	樹高	本数
10~32	10~20	153
計		153

樹種：ヒノキ／材種：一般材		
胸高直径	樹高	本数
16	12	2
18	13	2
20	13	6
22	14	2
24	14	5
28	14	1
計		18

樹種：ヒノキ／材種：低質材		
胸高直径	樹高	本数
10~34	8~15	73
計		73

樹種：低質材L／材種：低質材		
胸高直径	樹高	本数
12~24	12~14	2
計		2

販売物件明細書【3号物件(内訳3-1)】

売払番号	物 件 所 在 地	伐採種	林名区分
3-1	福島県田村郡小野町和名田字 愚場地国有林317林班の小班	間伐 (支障木)	国有林
搬出期間	収穫面積	林 齢	森 林 事 務 所
契約日より 令和8年2月28日	0.20ha	約27年	小野町森林事務所

樹 種	種 類	材 種	本 数	材 積
スギ	生立木	一般材	163	63.81
N 一 般 材 計			163	63.81
L 一 般 材 計			-	-
一 般 材 計			163	63.81
スギ	生立木	低質材	153	36.22
N 低 質 材 計			153	36.22
低質材広葉樹	生立木	低質材		
L 低 質 材 計				
低 質 材 計			153	36.22
N 計			316	100.03
L 計				
計			316	100.03

3号物件の合計は41ページにあります。

* 3号物件現地案内集合場所・公売箇所は、31・32ページ参照

樹種径級内訳【3号物件(内訳3-1)】

樹種：スギ／材種：一般材		
胸高直径	樹 高	本 数
10	10	3
12	11	1
14	12	3
16	13	6
18	15	16
20	16	19
22	17	33
24	18	24
26	18	23
28	19	12
30	20	11
32	20	5
34	21	3
36	21	4
計		163

樹種：スギ／材種：低質材		
胸高直径	樹 高	本 数
10~32	10~20	153
計		153

販売物件明細書【3号物件(内訳3-2)】

売払番号	物 件 所 在 地	伐採種	林名区分
3-2	福島県田村郡小野町和名田字 愚場地国有林317林班お5小班	間伐 (支障木)	国有林
搬出期間	収獲面積	林 齢	森 林 事 務 所
契約日より 令和8年2月28日	0.09ha	約35年	小野町森林事務所

樹 種	種 類	材 種	本 数	材 積
ヒノキ	生立木	一般材	18	4.26
N 一 般 材 計			18	4.26
L 一 般 材 計			-	-
一 般 材 計			18	4.26
ヒノキ	生立木	低質材	73	17.00
N 低 質 材 計			73	17.00
低質材広葉樹	生立木	低質材	2	0.35
L 低 質 材 計			2	0.35
低 質 材 計			75	17.35
N 計			91	21.26
L 計			2	0.35
計			93	21.61

3号物件の合計は41ページにあります。

* 3号物件現地案内集合場所・公売箇所は、31・32ページ参照

樹種径級内訳【3号物件(内訳3-2)】

樹種：ヒノキ／材種：一般材		
胸高直径	樹 高	本 数
16	12	2
18	13	2
20	13	6
22	14	2
24	14	5
28	14	1
計		18

樹種：ヒノキ／材種：低質材		
胸高直径	樹 高	本 数
10～34	8～15	73
計		73

樹種：低質材L／材種：低質材		
胸高直径	樹 高	本 数
12～24	12～14	2
計		2

販売物件明細書【4号物件】

売払番号	物 件 所 在 地	伐採種	林名区分
4	福島県田村郡小野町和名田字 愚場地国有林317林班お1小班	間伐 (支障木)	分収造林
搬出期間	収穫面積	林 齢	森 林 事 務 所
契約日より 令和8年2月28日	0.86ha	約53年	小野町森林事務所

樹 種	種 類	材 種	本 数	材 積
スギ	生立木	一般材	647	333.87
アカマツ	生立木	一般材	2	1.82
N 一 般 材 計			649	335.69
L 一 般 材 計			-	-
一 般 材 計			649	335.69
スギ	生立木	低質材	868	253.64
ヒノキ	生立木	低質材	1	0.08
アカマツ	生立木	低質材	98	29.52
N 低 質 材 計			967	283.24
低質材広葉樹	生立木	低質材	112	20.86
L 低 質 材 計			112	20.86
低 質 材 計			1,079	304.10
N 計			1,616	618.93
L 計			112	20.86
計			1,728	639.79

4 号 物 件 合 計	1,728	639.79
-------------	-------	--------

入 札 筆 記	入札枚数	(枚)
順位	氏 名	金 額
3		
2		
1		

* 4号物件現地案内集合場所・公売箇所は、31・32ページ参照

樹種径級内訳【4号物件】

樹種：スギ／材種：一般材		
胸高直径	樹 高	本 数
10	11	12
12	12	8
14	13	16
16	14	31
18	16	39
20	17	60
22	18	69
24	18	76
26	18	56
28	19	66
30	20	67
32	21	47
34	21	37
36	21	26
38	21	13
40	22	13
42	20	1
44	22	2
46	22	2
48	22	3
50	20	1
54	22	1
60	22	1
計		647

樹種：アカマツ／材種：一般材		
胸高直径	樹 高	本 数
28	16	1
44	20	1
計		2

樹種：スギ／材種：低質材		
胸高直径	樹 高	本 数
10～50	11～21	868
計		868

樹種：ヒノキ／材種：低質材		
胸高直径	樹 高	本 数
12	14	1
計		1

樹種：アカマツ／材種：低質材		
胸高直径	樹 高	本 数
10～48	8～18	98
計		98

樹種：その他L／材種：低質材		
胸高直径	樹 高	本 数
10～38	8～17	112
計		112