

ふれあいの森における国民参加の森林づくり活動の公表（協定の更新）

群馬森林管理署は、下記のとおりふれあいの森における森林づくり活動の協定の更新をしたので公表します。

記

1 協定相手方の名称

団体名 群馬県林業技士会

2 「ふれあいの森」の概要

(1) 位置：群馬県安中市松井田町五料字大平国有林157林班い小班外189

(2) 面積：89.13ha

(3) 主な活動内容、更新理由等

ア 主な活動内容 森林整備等

イ 更新理由 これまでの森林づくり活動の実績と次期の森林づくり活動の構想等から、今後も適切かつ良好に活動することが見込まれるため

令和7年3月31日

群馬森林管理署長

担当：総括森林整備官 森林技術指導官

電話：027-210-1209

ふれあいの森における森林づくり活動に関する協定書

群馬森林管理署長 野畑 直城（以下「甲」という。）と群馬県林業技士会会長 高橋 東（以下「乙」という。）は、ふれあいの森における森林づくり活動に関し、次のとおり協定を締結し、信義に従って誠実にこれを履行するものとする。

第1（協定の目的）

この協定は、協定締結者の役割を明らかにするとともに、協定締結者の連携及び協力により、本協定に基づくふれあいの森における森林整備等の活動が円滑に実施されることを目的とする。

第2（ふれあいの森の名称、位置及び面積）

甲は、群馬森林管理署大平国有林 157 林班い小班外 190 の 89.13ha をふれあいの森として乙に活動させるものとする。

なお、ふれあいの森の名称は、「小根山森林公園ふれあいの森」とする。

第3（全体活動計画書の提出）

乙は、活動の実施にあたって、別紙様式1により全体活動計画を作成し、甲と調整した上で、協定締結のあった日から14日以内に甲に提出するものとする。

第4（年間活動計画書の提出）

乙は、毎年度の活動の実施にあたって、別紙様式2により年間活動計画を作成し、甲と調整の上、前年度末までに提出するものとする。なお、初年度にあつては活動を実施する前までに甲に提出するものとする。また、年度途中で活動内容を著しく変更しようとする場合は、あらかじめ甲と連絡及び調整を行うものとする。

第5（活動実績の報告）

乙は、毎年度の活動実績について、別紙様式3により年度末までに甲に報告するものとする。

第6（活動の実施）

- 1 乙は、別紙様式1及び2の計画に沿って活動を実施するものとする。
- 2 甲、乙及び活動実施者は、適切な連絡調整を図りながら、活動の円滑な実施に努めるものとする。
- 3 乙は、活動実施者に対し、活動を行う森林が各般の法令等の制限を課せられている場合にあつては、その法令等による規定を遵守させ活動を実施するものとする。

第7（入林の際の連絡・調整）

乙は、入林する場合にあつては、その都度、事前に当日の責任者名、入林者数、活動内容、入林期間等を、甲に書面（FAXによる場合を含む。）等により連絡し、必要な調整を行うものとする。また、乙は、責任者に活動参加者名簿を携行させるものとする。

第8（安全確保等の措置）

- 1 乙は、活動の実施の都度、実施場所ごとに責任者を配置するとともに、事故の未然

防止に必要な措置、事故発生時等の連絡等の緊急体制の確保及び事後措置等について万全を期すること。

- 2 乙は、本協定に基づく活動の参加者の安全を責任をもって確保するものとする。万一、活動に伴い事故が発生し、活動参加者が負傷等した場合の補償等の責任の所在について、あらかじめ明確にしておくこととする。

第9（経費の負担）

活動の実施に要する経費は、乙が負担するものとする。

第10（立木竹等の所有権等の権利）

乙は、協定締結期間中及び協定締結終了後のいずれにおいても、実施箇所の土地、立木等についての所有権及び、活動により生ずる全ての権利を有しないものとする。

第11（施設の設置等）

- 1 乙は、活動に必要な施設を設置する場合は、仮設工作物等簡易なものであって、土地の形質変更が軽微なものに限るものとし、施設の設置計画等についてあらかじめ甲に連絡し、調整を行うものとする。
- 2 乙は、活動が終了した場合には、設置した施設を収去するものとする。ただし、甲がその必要がないと認めたときはこの限りではない。

第12（法令等の遵守）

乙は、活動の対象となる国有林野に係る法令等による規定を遵守するものとする。

第13（山火事防止等の措置）

- 1 乙は、当該実施箇所及びその周辺において、土砂の崩壊もしくは流出、火災等の災害又はその他の被害が発生し、又は発生のおそれがある場合には、遅滞なく甲に届け出るものとする。
- 2 乙は、活動参加者に対して、当該箇所及びその周辺における火災防止に充分留意し、山火事防止に万全を期すとともに、万一、山火事が発生した場合には、直ちに甲及び消防関係機関等に連絡するものとする。
- 3 乙は、活動参加者に対して、活動に伴うゴミの始末等の注意を呼びかけ、当該実施箇所及びその周辺における環境美化に努めるものとする。

第14（損害賠償）

乙及び活動実施者は、その責に帰すべき事由により、立木竹、その他の国有財産に損害を与えた場合には、これに相当する金額を補償するものとする。

第15（活動の円滑な実施への協力）

甲は、活動が円滑に実施されるよう、活動の開始に当たっての現地案内及び説明並びに活動計画の策定に当たっての助言等の協力を行うものとする。

第16（ふれあいの森の適切な管理）

甲は、ふれあいの森が国民により自主的に整備等されるものであることを踏まえ、適切な管理を行うものとする。

第 17（協定の破棄等）

- 1 甲は、次の場合、協定を破棄することができるものとする。この場合、甲は乙に事前に通知するものとする。
 - （1）活動の対象となる国有林野に係る法令等に違反する行為があった場合
 - （2）協定に基づいた森林づくり活動の実施の見込みがなく、又は活動の円滑な実施に著しい支障が生じたものと甲が認める場合であって、乙から甲に対し別紙様式 4 による協定解消に係る申請がない場合又は申請内容が妥当と認められない場合
 - （3）ふれあいの森の全部又は一部を、国又は地方公共団体において公共用、公用又は国の公益的事業の用に供する必要が生じた場合
 - （4）国有林野事業の管理経営に支障を及ぼし、又は支障を及ぼすものと認められる場合
 - （5）協定締結による国民参加の森林づくり実施要領第 5 の 2 の団体の条件の全部又は一部を満たさないことが明らかになった場合
 - （6）協定締結者としてふさわしくない行為をしたことなどにより、協定締結者として不相当であると認められる場合
- 2 乙は、やむを得ない事情により協定に基づいた森林づくり活動の実施が困難となった場合又は活動の円滑な実施に著しい支障が生じた場合で、今後の活動実施の見込みがない場合、別紙様式 4 により協定解消の申請書を甲に提出するものとする。甲は乙からの申請内容が妥当と認められる場合、当該協定を解消するものとする。

第 18（協定の有効期間）

- 1 この協定は、令和 7 年 4 月 1 日から令和 12 年 3 月 31 日まで効力を有するものとする。
- 2 この協定は、乙から活動の申し出があり、甲がこれを認める場合は更新できるものとする。

第 19（その他必要と認められる事項）

この協定の実施につき疑義の生じた事項又はこの協定に定めのない事項については、その都度協議して定めるものとする。

上記協定の締結を証するため、本協定書 2 通を作成し、両名記名押印のうえ、各自その 1 通を保有する。

令和 7 年 3 月 3 日

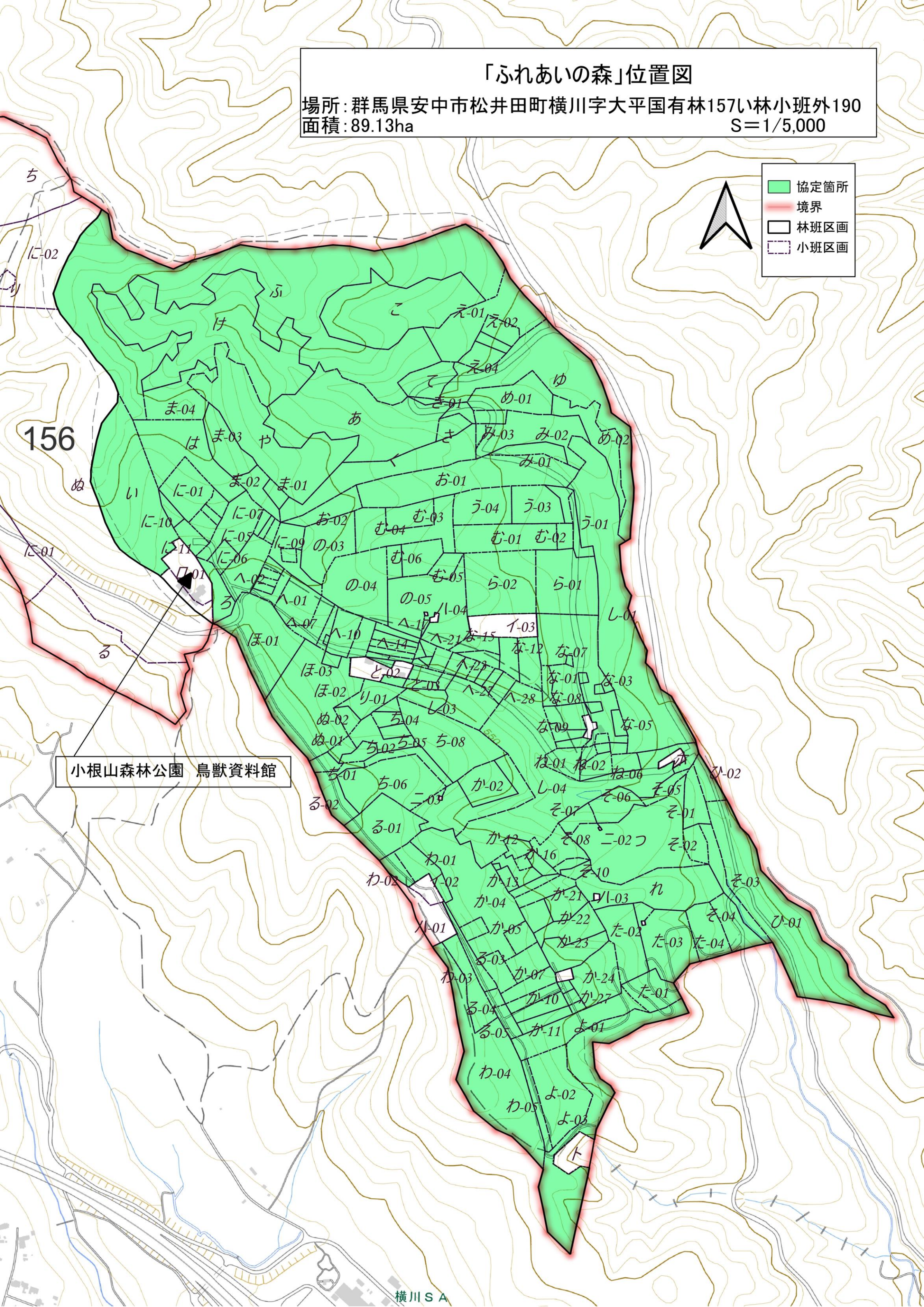
（甲） 群馬県前橋市岩神町 4-16-25
群馬森林管理署長 野畑 直城

（乙） 群馬県前橋市岩神町 4-17-3
群馬県林業技士会
会長 高橋 東

「ふれあいの森」位置図

場所：群馬県安中市松井田町横川字大平国有林157い林小班外190
面積：89.13ha
S=1/5,000

- 協定箇所
- 境界
- 林班区画
- 小班区画



156

小根山森林公園 鳥獣資料館

横川SA

協定箇所一覧表

No.	林班	小班	面積(ha)	No.	林班	小班	面積(ha)	No.	林班	小班	面積(ha)	No.	林班	小班	面積(ha)
1	157	い	2.19	49	157	と3	0.04	97	157	か24	0.47	145	157	む2	0.10
2	157	ろ	0.56	50	157	と4	0.02	98	157	か25	0.02	146	157	む3	0.31
3	157	は	1.37	51	157	と5	0.04	99	157	か26	0.02	147	157	む4	0.90
4	157	に1	0.37	52	157	ち1	0.10	100	157	か27	0.02	148	157	む5	0.29
5	157	に2	0.16	53	157	ち2	0.18	101	157	か28	0.11	149	157	む6	0.24
6	157	に3	0.04	54	157	ち3	0.07	102	157	よ1	0.42	150	157	む7	0.11
7	157	に4	0.08	55	157	ち4	0.08	103	157	よ2	0.68	151	157	う1	0.16
8	157	に5	0.71	56	157	ち5	0.07	104	157	よ3	2.08	152	157	う2	0.06
9	157	に6	0.60	57	157	ち6	0.87	105	157	た1	0.41	153	157	う3	0.44
10	157	に7	0.03	58	157	ち7	0.36	106	157	た2	0.73	154	157	う4	0.40
11	157	に8	0.05	59	157	ち8	1.07	107	157	た3	0.64	155	157	の1	0.62
12	157	に9	0.02	60	157	り1	0.22	108	157	た4	0.39	156	157	の2	0.05
13	157	に10	0.02	61	157	り2	0.29	109	157	れ	1.12	157	157	の3	0.63
14	157	に11	0.01	62	157	ぬ1	0.18	110	157	そ1	0.59	158	157	の4	0.94
15	157	に12	0.11	63	157	ぬ2	0.06	111	157	そ2	0.17	159	157	の5	0.78
16	157	ほ1	0.78	64	157	る1	0.51	112	157	そ3	0.41	160	157	お1	1.55
17	157	ほ2	1.89	65	157	る2	0.05	113	157	そ4	0.28	161	157	お2	0.39
18	157	ほ3	0.05	66	157	る3	0.26	114	157	そ5	0.14	162	157	く	1.52
19	157	へ1	0.03	67	157	る4	0.05	115	157	そ6	0.22	163	157	や	1.82
20	157	へ2	0.01	68	157	る5	0.12	116	157	そ7	0.09	164	157	ま1	0.34
21	157	へ3	0.02	69	157	わ1	0.40	117	157	そ8	0.34	165	157	ま2	0.24
22	157	へ4	0.01	70	157	わ2	0.15	118	157	そ9	0.07	166	157	ま3	0.51
23	157	へ5	0.06	71	157	わ3	0.31	119	157	そ10	0.10	167	157	ま4	0.53
24	157	へ6	0.49	72	157	わ4	1.79	120	157	つ	2.11	168	157	け	3.58
25	157	へ7	0.21	73	157	わ5	0.09	121	157	ね1	0.17	169	157	ふ	8.76
26	157	へ8	0.02	74	157	か1	0.90	122	157	ね2	0.09	170	157	こ	1.94
27	157	へ9	0.11	75	157	か2	0.45	123	157	ね3	0.09	171	157	え1	1.15
28	157	へ10	0.21	76	157	か3	0.10	124	157	ね4	0.09	172	157	え2	0.28
29	157	へ11	0.18	77	157	か4	1.65	125	157	ね5	0.11	173	157	え3	0.10
30	157	へ12	0.04	78	157	か5	0.16	126	157	ね6	0.10	174	157	え4	0.54
31	157	へ13	0.02	79	157	か6	0.23	127	157	な1	1.32	175	157	て	0.34
32	157	へ14	0.10	80	157	か7	0.25	128	157	な2	0.03	176	157	あ	2.48
33	157	へ15	0.06	81	157	か8	0.24	129	157	な3	0.01	177	157	さ	0.27
34	157	へ16	0.02	82	157	か9	0.25	130	157	な4	0.04	178	157	き1	0.05
35	157	へ17	0.02	83	157	か10	0.32	131	157	な5	0.07	179	157	き2	0.07
36	157	へ18	0.03	84	157	か11	0.11	132	157	な6	0.04	180	157	ゆ	1.95
37	157	へ19	0.01	85	157	か12	0.13	133	157	な7	0.01	181	157	め1	0.60
38	157	へ20	0.01	86	157	か13	0.18	134	157	な8	0.10	182	157	め2	0.34
39	157	へ21	0.01	87	157	か14	0.01	135	157	な9	0.30	183	157	み1	0.34
40	157	へ22	0.12	88	157	か15	0.06	136	157	な10	0.14	184	157	み2	0.88
41	157	へ23	0.11	89	157	か16	0.03	137	157	な11	0.05	185	157	み3	0.05
42	157	へ24	0.13	90	157	か17	0.10	138	157	な12	0.14	186	157	し1	3.03
43	157	へ25	0.12	91	157	か18	0.05	139	157	な13	0.05	187	157	し2	0.30
44	157	へ26	0.11	92	157	か19	0.32	140	157	な14	0.36	188	157	し3	0.17
45	157	へ27	0.10	93	157	か20	0.18	141	157	な15	0.12	189	157	し4	3.18
46	157	へ28	0.10	94	157	か21	0.31	142	157	ら1	0.88	190	157	ひ1	2.17
47	157	と1	0.02	95	157	か22	0.38	143	157	ら2	0.97	191	157	ひ2	0.16
48	157	と2	0.01	96	157	か23	0.35	144	157	む1	0.89	合計			89.13

(別紙様式1) 「ふれあいの森」における全体活動計画書

年 月 日

群馬森林管理署長 殿

協定者(代表者)

住 所

氏 名

「ふれあいの森」における全体活動計画書

1 「ふれあいの森」の名称・位置・面積

名 称	位 置	面 積
	国有林 林班 小班	ha

2 全体活動計画

(1) 活動の目標

--

(2) 活動の内容及びスケジュール

活動の内容	1年次 R7年	2年次 R8年	3年次 R9年	4年次 R10年	5年次 R11年	合計
合 計						

(注) ・活動内容については、頻度(回数)等について記述する。
・資材・道具置き場等の仮設工作物を設置する場合は記述する。

3 その他

※ 各種法令の指定状況

--

(注) 本欄については、森林管理署等で記入。

(別紙様式2) 「ふれあいの森」における年間活動計画書

年 月 日

群馬森林管理署長 殿

協定者(代表者)

住 所

氏 名

年度「ふれあいの森」における活動計画書

1 「ふれあいの森」の名称・位置・面積

名 称	位 置	面 積
	国有林 林班 小班	ha

2 年度活動計画

活動の内容	活 動 時 期				
	月	月	月	月	月
合 計					

参考：活動項目の例：植栽、下刈、間伐、歩道整備、自然観察、林内清掃など

3 その他

※ 各種法令の指定状況

--

(注) 本欄については、森林管理署等で記入。

(別紙様式3) 「ふれあいの森」における年間活動実績報告書

年 月 日

群馬森林管理署長 殿

協定者 (代表者)

住 所

氏 名

年度「ふれあいの森」における活動実績報告書

1 「ふれあいの森」の名称・位置・面積

名 称	位 置	面 積
	国有林 林班 小班	ha

2 年度活動実績

実 施 日	活動実施者	参加者数 (参加者内訳)	活動内容 (数量等)

※ 参加者数欄には、参加者の内訳を記載してください。

内訳は、幼児、小学生、中学生、高校生、大学生、教育委員会、緑の少年団、大人等により区分してください。

本表により書ききれない場合は、別紙同様の様式により報告してください。

3 その他

(別紙様式4) 「ふれあいの森」の協定解消の申請書

年 月 日

群馬森林管理署長 殿

協定者 (代表者)
住所
氏名

1 協定の森の名称・位置・面積・協定の有効期間

2 これまでの活動経緯・現状

3 協定解消を求める事由

4 施設等の有無

(1) 撤去必要な施設等の有無

有・無

(2) (1)で「有」とした場合の、施設種類・施設数

(3) (1)で「有」とした場合の、施設撤去予定期日

年 月 日

名称	位置	面積	協定の有効期間
	国有林 林班 小班	ha	年 月 日 ～ 年 月 日
	国有林 林班 小班	ha	年 月 日 ～ 年 月 日