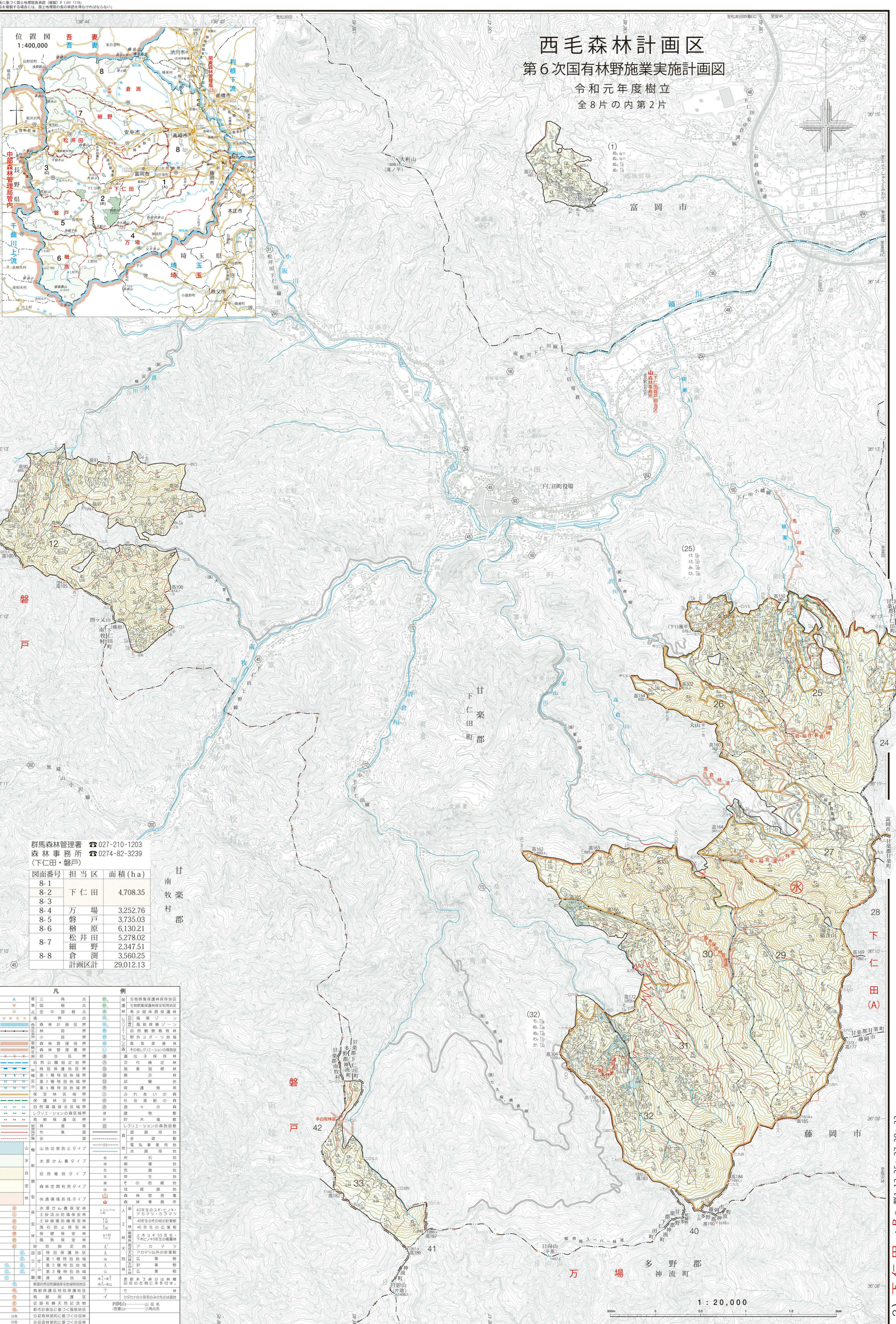


西毛森林計画区

第6次国有林野施策実施計画図

令和元年度樹立 全8片の内第2片



群馬森林管理署 ☎027-210-1203
森林事務所 ☎0274-82-3239
(下仁田・磐戸)

図面番号	担当区	面積 (ha)
8-1		
8-2	下仁田	4,708.35
8-3		
8-4	万場	3,252.76
8-5	磐戸	3,735.03
8-6	楢原	6,130.21
8-7	松井田	5,278.02
8-8	細野	2,347.51
8-8	倉測	3,560.25
計画区計		29,012.13

- | 凡 例 | | 例 | |
|-----|----------------|---|---------------|
| △ | 第三角点 | ○ | 生物群集保護林保存地区 |
| ▽ | 第一角点 | ○ | 生物群集保護林保全利用地区 |
| □ | 空白図印 | ○ | 稀少個体保護林 |
| ● | 境界点 | ○ | 風害ゾーン |
| ■ | 森林計画区界 | ○ | 風害危険ゾーン |
| ■ | 林班界 | ○ | 森林整備推進地域 |
| ■ | 小班界 | ○ | 野外スポーツ地域 |
| ■ | 森林管理区界 | ○ | 森林整備地 |
| ■ | 森林事務所界 | ○ | その他のゾーンの森林区 |
| ■ | 森林管理署界 | ○ | 森林整備推進地域 |
| ■ | 計画区界 | ○ | 森林整備推進地域 |
| ■ | 特別保護地区界 | ○ | 森林整備推進地域 |
| ■ | 第一種特別地域界 | ○ | 森林整備推進地域 |
| ■ | 第二種特別地域界 | ○ | 森林整備推進地域 |
| ■ | 第三種特別地域界 | ○ | 森林整備推進地域 |
| ■ | 保安林区域界 | ○ | 森林整備推進地域 |
| ■ | 保護林区域界 | ○ | 森林整備推進地域 |
| ■ | 自然環境保全区域界 | ○ | 森林整備推進地域 |
| ■ | レクリエーションの森林区域界 | ○ | 森林整備推進地域 |
| ■ | 防火線 | ○ | 森林整備推進地域 |
| ■ | 作業道 | ○ | 森林整備推進地域 |
| ■ | 歩道 | ○ | 森林整備推進地域 |
| ■ | 山 | ○ | 森林整備推進地域 |
| ■ | 山地災害防止タイプ | ○ | 森林整備推進地域 |
| ■ | 水 | ○ | 森林整備推進地域 |
| ■ | 水源かん養タイプ | ○ | 森林整備推進地域 |
| ■ | 自然維持タイプ | ○ | 森林整備推進地域 |
| ■ | 空 | ○ | 森林整備推進地域 |
| ■ | 森林空間利用タイプ | ○ | 森林整備推進地域 |
| ■ | 保 | ○ | 森林整備推進地域 |
| ■ | 保護環境形成タイプ | ○ | 森林整備推進地域 |
| ○ | 水源かん養保安林 | ○ | 森林整備推進地域 |
| ○ | 土砂崩出防止保安林 | ○ | 森林整備推進地域 |
| ○ | 安 | ○ | 森林整備推進地域 |
| ○ | 土石崩落防止保安林 | ○ | 森林整備推進地域 |
| ○ | 保 | ○ | 森林整備推進地域 |
| ○ | 健康保安林 | ○ | 森林整備推進地域 |
| ○ | 野 | ○ | 森林整備推進地域 |
| ○ | 原 | ○ | 森林整備推進地域 |
| ○ | 保安林 | ○ | 森林整備推進地域 |
| ○ | 特 | ○ | 森林整備推進地域 |
| ○ | 別 | ○ | 森林整備推進地域 |
| ○ | 保 | ○ | 森林整備推進地域 |
| ○ | 護 | ○ | 森林整備推進地域 |
| ○ | 地 | ○ | 森林整備推進地域 |
| ○ | 区 | ○ | 森林整備推進地域 |
| ○ | 界 | ○ | 森林整備推進地域 |
| ○ | 第 | ○ | 森林整備推進地域 |
| ○ | 一 | ○ | 森林整備推進地域 |
| ○ | 種 | ○ | 森林整備推進地域 |
| ○ | 特 | ○ | 森林整備推進地域 |
| ○ | 別 | ○ | 森林整備推進地域 |
| ○ | 地 | ○ | 森林整備推進地域 |
| ○ | 域 | ○ | 森林整備推進地域 |
| ○ | 界 | ○ | 森林整備推進地域 |
| ○ | 第 | ○ | 森林整備推進地域 |
| ○ | 二 | ○ | 森林整備推進地域 |
| ○ | 種 | ○ | 森林整備推進地域 |
| ○ | 特 | ○ | 森林整備推進地域 |
| ○ | 別 | ○ | 森林整備推進地域 |
| ○ | 地 | ○ | 森林整備推進地域 |
| ○ | 域 | ○ | 森林整備推進地域 |
| ○ | 界 | ○ | 森林整備推進地域 |
| ○ | 第 | ○ | 森林整備推進地域 |
| ○ | 三 | ○ | 森林整備推進地域 |
| ○ | 種 | ○ | 森林整備推進地域 |
| ○ | 特 | ○ | 森林整備推進地域 |
| ○ | 別 | ○ | 森林整備推進地域 |
| ○ | 地 | ○ | 森林整備推進地域 |
| ○ | 域 | ○ | 森林整備推進地域 |
| ○ | 界 | ○ | 森林整備推進地域 |
| ○ | 保 | ○ | 森林整備推進地域 |
| ○ | 安 | ○ | 森林整備推進地域 |
| ○ | 林 | ○ | 森林整備推進地域 |
| ○ | 区域 | ○ | 森林整備推進地域 |
| ○ | 界 | ○ | 森林整備推進地域 |