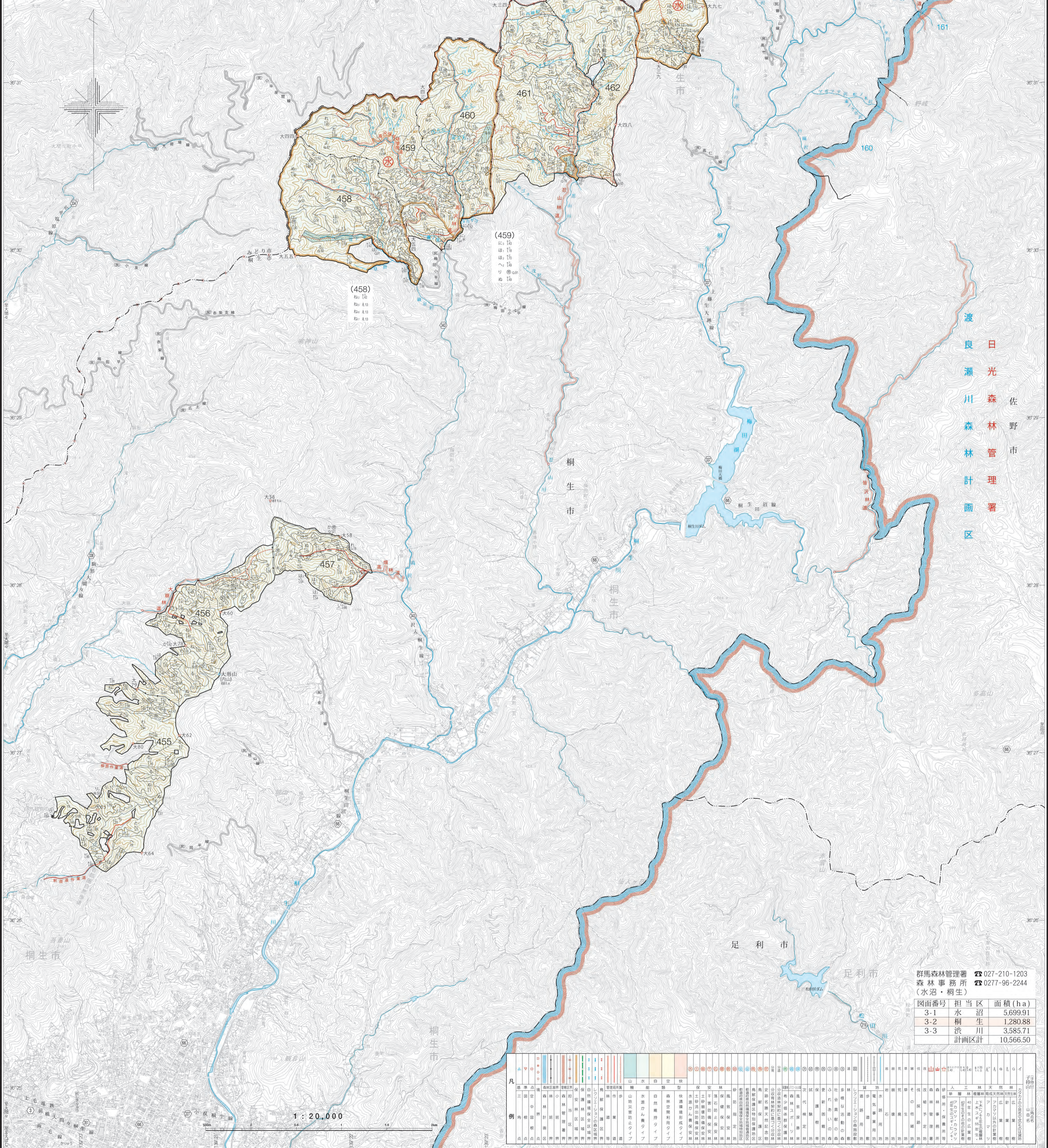


群馬県に属する国土利用計画(使用) 第2期(1991)

利根下流森林計画区

第6次国有林野施業実施計画図

令和3年度樹立
全3片の内第2片



日光森林管理署
波良源川森林計画区

群馬森林管理署 ☎027-210-1203
森林事務所 ☎0277-96-2244
(水沼・桐生)

図面番号	担当区	面積(ha)
3-1	水沼	5,699.91
3-2	桐生	1,280.88
3-3	波良源川	3,585.71
計画区計		10,566.50

凡	例	説明
①	①	国有林野施業実施計画区
②	②	国有林野施業実施計画区(水沼)
③	③	国有林野施業実施計画区(桐生)
④	④	国有林野施業実施計画区(波良源川)
⑤	⑤	国有林野施業実施計画区(水沼)
⑥	⑥	国有林野施業実施計画区(桐生)
⑦	⑦	国有林野施業実施計画区(波良源川)
⑧	⑧	国有林野施業実施計画区(水沼)
⑨	⑨	国有林野施業実施計画区(桐生)
⑩	⑩	国有林野施業実施計画区(波良源川)
⑪	⑪	国有林野施業実施計画区(水沼)
⑫	⑫	国有林野施業実施計画区(桐生)
⑬	⑬	国有林野施業実施計画区(波良源川)
⑭	⑭	国有林野施業実施計画区(水沼)
⑮	⑮	国有林野施業実施計画区(桐生)
⑯	⑯	国有林野施業実施計画区(波良源川)
⑰	⑰	国有林野施業実施計画区(水沼)
⑱	⑱	国有林野施業実施計画区(桐生)
⑲	⑲	国有林野施業実施計画区(波良源川)
⑳	⑳	国有林野施業実施計画区(水沼)
㉑	㉑	国有林野施業実施計画区(桐生)
㉒	㉒	国有林野施業実施計画区(波良源川)
㉓	㉓	国有林野施業実施計画区(水沼)
㉔	㉔	国有林野施業実施計画区(桐生)
㉕	㉕	国有林野施業実施計画区(波良源川)
㉖	㉖	国有林野施業実施計画区(水沼)
㉗	㉗	国有林野施業実施計画区(桐生)
㉘	㉘	国有林野施業実施計画区(波良源川)
㉙	㉙	国有林野施業実施計画区(水沼)
㉚	㉚	国有林野施業実施計画区(桐生)
㉛	㉛	国有林野施業実施計画区(波良源川)
㉜	㉜	国有林野施業実施計画区(水沼)
㉝	㉝	国有林野施業実施計画区(桐生)
㉞	㉞	国有林野施業実施計画区(波良源川)
㉟	㉟	国有林野施業実施計画区(水沼)
㊱	㊱	国有林野施業実施計画区(桐生)
㊲	㊲	国有林野施業実施計画区(波良源川)
㊳	㊳	国有林野施業実施計画区(水沼)
㊴	㊴	国有林野施業実施計画区(桐生)
㊵	㊵	国有林野施業実施計画区(波良源川)
㊶	㊶	国有林野施業実施計画区(水沼)
㊷	㊷	国有林野施業実施計画区(桐生)
㊸	㊸	国有林野施業実施計画区(波良源川)
㊹	㊹	国有林野施業実施計画区(水沼)
㊺	㊺	国有林野施業実施計画区(桐生)
㊻	㊻	国有林野施業実施計画区(波良源川)
㊼	㊼	国有林野施業実施計画区(水沼)
㊽	㊽	国有林野施業実施計画区(桐生)
㊾	㊾	国有林野施業実施計画区(波良源川)
㊿	㊿	国有林野施業実施計画区(水沼)