

3363

3364

3374

西毛森林計画

第6次国有林野施業実施計画

令和元年度樹立
全8片の内第1片

令和6年度 国有林野内狩猟禁止区域図
(群馬森林管理署下仁田森林事務所(富岡・甘楽))

3261

3262

3271

3272

3263

3264

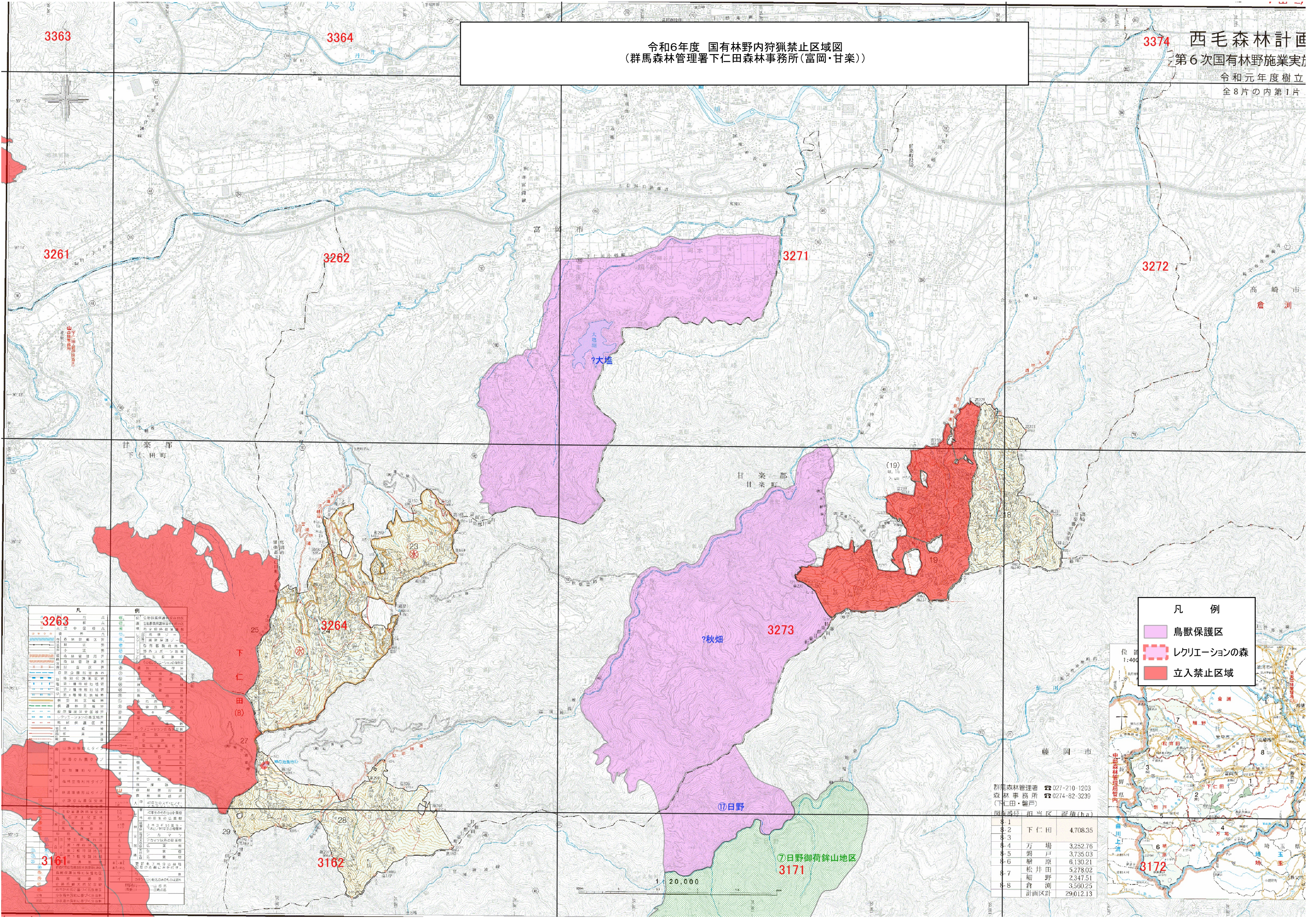
3273

3161

3162

3171

3172



凡例

①	国有林野
②	国有林野内
③	国有林野外
④	国有林野内
⑤	国有林野外
⑥	国有林野内
⑦	国有林野外
⑧	国有林野内
⑨	国有林野外
⑩	国有林野内
⑪	国有林野外
⑫	国有林野内
⑬	国有林野外
⑭	国有林野内
⑮	国有林野外
⑯	国有林野内
⑰	国有林野外
⑱	国有林野内
⑲	国有林野外
⑳	国有林野内
㉑	国有林野外
㉒	国有林野内
㉓	国有林野外
㉔	国有林野内
㉕	国有林野外
㉖	国有林野内
㉗	国有林野外
㉘	国有林野内
㉙	国有林野外
㉚	国有林野内
㉛	国有林野外
㉜	国有林野内
㉝	国有林野外
㉞	国有林野内
㉟	国有林野外
㊱	国有林野内
㊲	国有林野外
㊳	国有林野内
㊴	国有林野外
㊵	国有林野内
㊶	国有林野外
㊷	国有林野内
㊸	国有林野外
㊹	国有林野内
㊺	国有林野外
㊻	国有林野内
㊼	国有林野外
㊽	国有林野内
㊾	国有林野外
㊿	国有林野内

凡例

- 鳥獣保護区
- レクリエーションの森
- 立入禁止区域

群馬森林管理署
森林事務所
(下仁田・鵜戸)

図面番号 相当区 面積(ha)

8-1	下仁田	4,708.35
8-2	万場	3,252.76
8-3	鵜戸	3,735.03
8-4	原	6,130.21
8-5	松井田	5,278.02
8-6	細野	2,347.51
8-7	倉	3,360.25
8-8	計画区計	29,012.13

