

# 天竜森林計画区

## 第5次国有林野施業実施計画図

平成30年度樹立  
全5片の内第1片

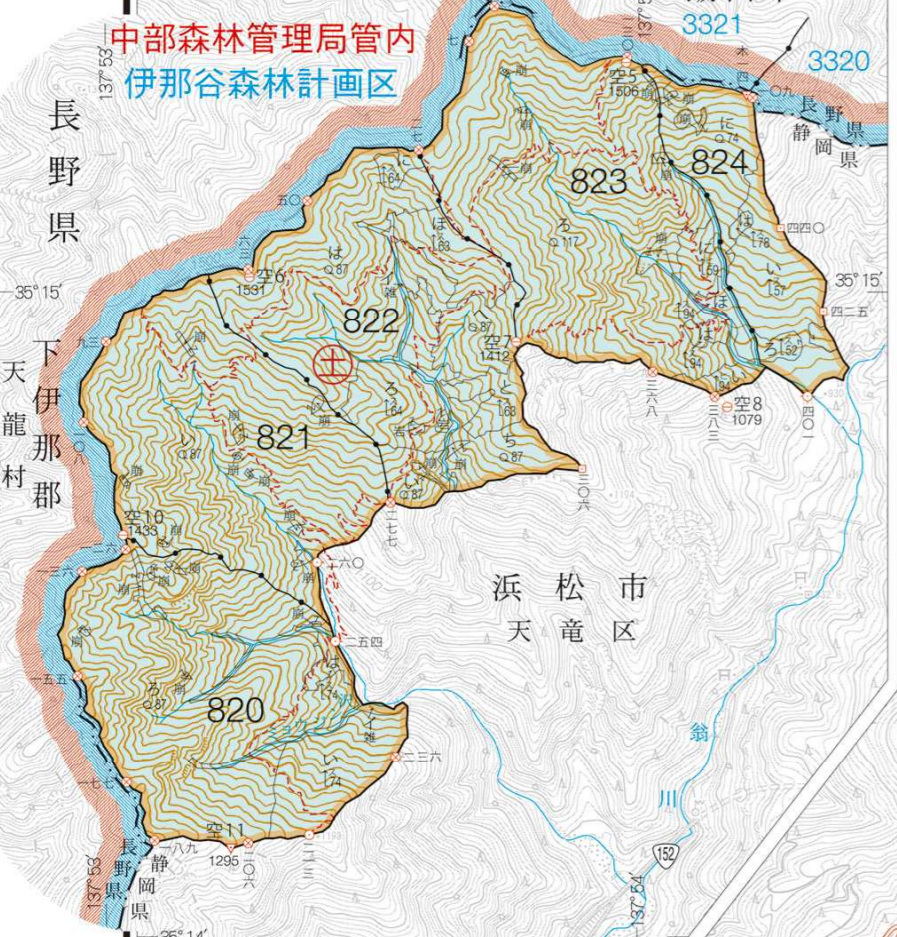
中部森林管理局管内  
伊那谷森林計画区

長野県  
飯田市

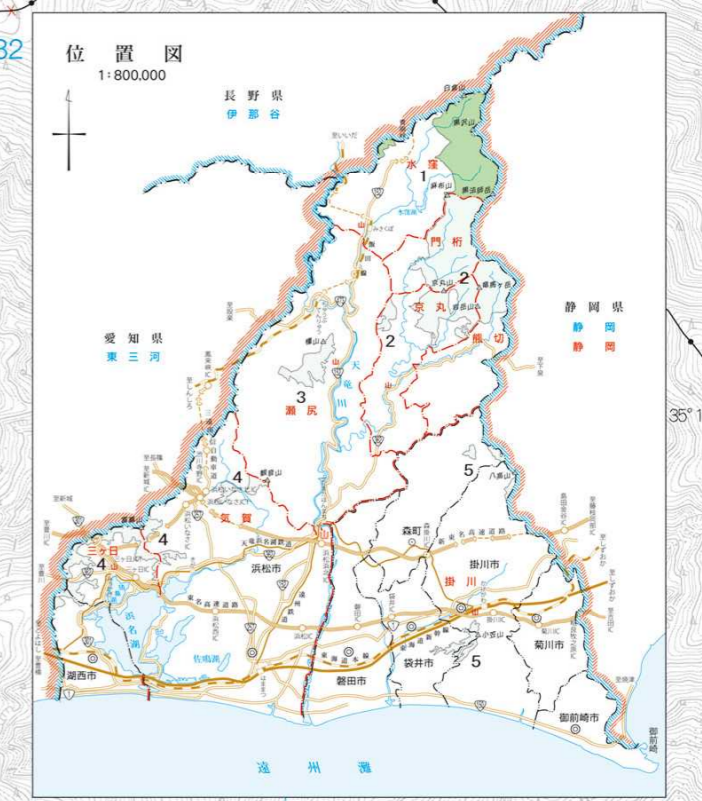
千頭

榑原郡  
川根本町

浜松市  
天竜区



凡	例
第三角点	第三子保存林
第四角点	第三継ぎ保存林
第五角点	第四子保存林
第六角点	第四継ぎ保存林
第七角点	第五子保存林
第八角点	第五継ぎ保存林
第九角点	第六子保存林
第十角点	第六継ぎ保存林
第十一角点	第七子保存林
第十二角点	第七継ぎ保存林
第十三角点	第八子保存林
第十四角点	第八継ぎ保存林
第十五角点	第九子保存林
第十六角点	第九継ぎ保存林
第十七角点	第十子保存林
第十八角点	第十継ぎ保存林
第十九角点	第十一子保存林
第二十角点	第十一継ぎ保存林
第二十一角点	第十二子保存林
第二十二角点	第十二継ぎ保存林
第二十三角点	第十三子保存林
第二十四角点	第十三継ぎ保存林
第二十五角点	第十四子保存林
第二十六角点	第十四継ぎ保存林
第二十七角点	第十五子保存林
第二十八角点	第十五継ぎ保存林
第二十九角点	第十六子保存林
第三十角点	第十六継ぎ保存林
第三十一角点	第十七子保存林
第三十二角点	第十七継ぎ保存林
第三十三角点	第十八子保存林
第三十四角点	第十八継ぎ保存林
第三十五角点	第十九子保存林
第三十六角点	第十九継ぎ保存林
第三十七角点	第二十子保存林
第三十八角点	第二十継ぎ保存林
第三十九角点	第二十一子保存林
第四十角点	第二十一継ぎ保存林
第四十一角点	第二十二子保存林
第四十二角点	第二十二継ぎ保存林
第四十三角点	第二十三子保存林
第四十四角点	第二十三継ぎ保存林
第四十五角点	第二十四子保存林
第四十六角点	第二十四継ぎ保存林
第四十七角点	第二十五子保存林
第四十八角点	第二十五継ぎ保存林
第四十九角点	第二十六子保存林
第五十角点	第二十六継ぎ保存林
第五十一角点	第二十七子保存林
第五十二角点	第二十七継ぎ保存林
第五十三角点	第二十八子保存林
第五十四角点	第二十八継ぎ保存林
第五十五角点	第二十九子保存林
第五十六角点	第二十九継ぎ保存林
第五十七角点	第三十子保存林
第五十八角点	第三十継ぎ保存林
第五十九角点	第三十一子保存林
第六十角点	第三十一継ぎ保存林
第六十一角点	第三十二子保存林
第六十二角点	第三十二継ぎ保存林
第六十三角点	第三十三子保存林
第六十四角点	第三十三継ぎ保存林
第六十五角点	第三十四子保存林
第六十六角点	第三十四継ぎ保存林
第六十七角点	第三十五子保存林
第六十八角点	第三十五継ぎ保存林
第六十九角点	第三十六子保存林
第七十角点	第三十六継ぎ保存林
第七十一角点	第三十七子保存林
第七十二角点	第三十七継ぎ保存林
第七十三角点	第三十八子保存林
第七十四角点	第三十八継ぎ保存林
第七十五角点	第三十九子保存林
第七十六角点	第三十九継ぎ保存林
第七十七角点	第四十子保存林
第七十八角点	第四十継ぎ保存林
第七十九角点	第四十一子保存林
第八十角点	第四十一継ぎ保存林
第八十一角点	第四十二子保存林
第八十二角点	第四十二継ぎ保存林
第八十三角点	第四十三子保存林
第八十四角点	第四十三継ぎ保存林
第八十五角点	第四十四子保存林
第八十六角点	第四十四継ぎ保存林
第八十七角点	第四十五子保存林
第八十八角点	第四十五継ぎ保存林
第八十九角点	第四十六子保存林
第九十角点	第四十六継ぎ保存林
第九十一角点	第四十七子保存林
第九十二角点	第四十七継ぎ保存林
第九十三角点	第四十八子保存林
第九十四角点	第四十八継ぎ保存林
第九十五角点	第四十九子保存林
第九十六角点	第四十九継ぎ保存林
第九十七角点	第五十子保存林
第九十八角点	第五十継ぎ保存林
第九十九角点	第五十一子保存林
第百角点	第五十一継ぎ保存林
第百一角点	第五十二子保存林
第百二角点	第五十二継ぎ保存林
第百三角点	第五十三子保存林
第百四角点	第五十三継ぎ保存林
第百五角点	第五十四子保存林
第百六角点	第五十四継ぎ保存林
第百七角点	第五十五子保存林
第百八角点	第五十五継ぎ保存林
第百九角点	第五十六子保存林
第百十角点	第五十六継ぎ保存林
第百十一角点	第五十七子保存林
第百十二角点	第五十七継ぎ保存林
第百十三角点	第五十八子保存林
第百十四角点	第五十八継ぎ保存林
第百十五角点	第五十九子保存林
第百十六角点	第五十九継ぎ保存林
第百十七角点	第六十子保存林
第百十八角点	第六十継ぎ保存林
第百十九角点	第六十一子保存林
第百二十角点	第六十一継ぎ保存林



天竜森林管理署 ☎053-588-5591  
森林事務所 (水窪・門桁)

図面番号	担当区	面積(ha)
5-1	水窪	5,741.68
	門桁	5,162.98
5-2	京丸	3,528.24
	熊切	2,304.52
5-3	瀬尻	1,442.31
5-4	三ヶ日	2,183.26
	氣賀	1,155.28
5-5	掛川	1,153.89
	計画区計	22,672.16

1:20,000

西千頭

静岡  
静岡  
岡  
岡  
森林  
林  
計  
管  
理  
区  
署

南千頭