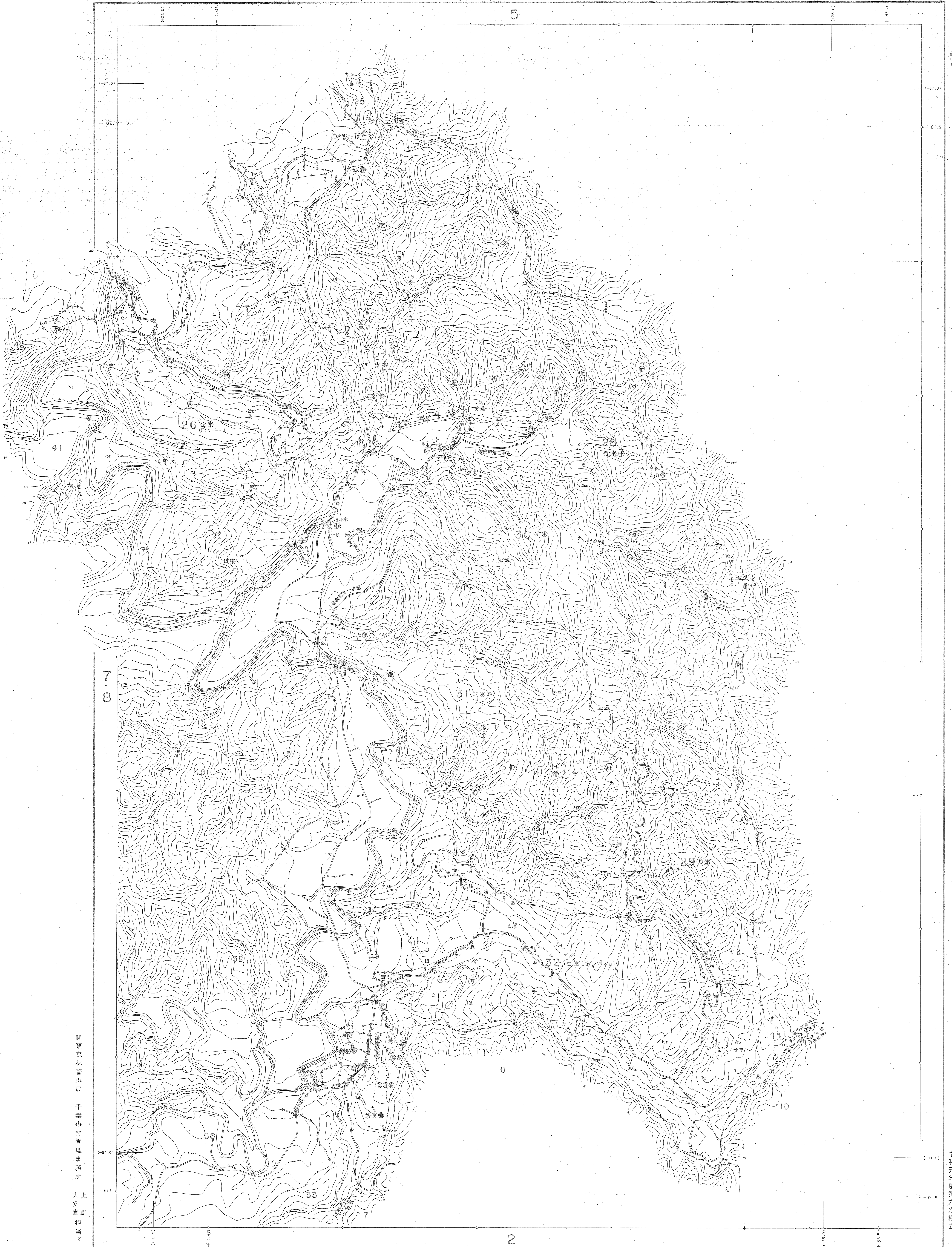


千葉南部森林計画区

# 森林計画図・基本図 6 (全22)

第Ⅷ公共原点

葉南6



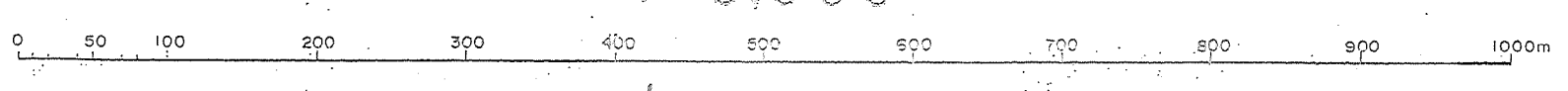
関東森林管理局  
千葉森林管理事務所  
大多担当区

令和元年年度第六次樹立

- (1) 昭和 年 月 日 林班 中 等 次 (山 - - -)
- (2) 昭和 年 月 日 林班 中 等 次 (山 - - -)

① 森林地帯 ( ) 表示  
② 森林地帯 ( ) 表示  
③ 森林地帯 ( ) 表示  
④ 森林地帯 ( ) 表示  
⑤ 森林地帯 ( ) 表示  
⑥ 森林地帯 ( ) 表示  
⑦ 森林地帯 ( ) 表示  
⑧ 森林地帯 ( ) 表示  
⑨ 森林地帯 ( ) 表示  
⑩ 森林地帯 ( ) 表示  
⑪ 森林地帯 ( ) 表示  
⑫ 森林地帯 ( ) 表示  
⑬ 森林地帯 ( ) 表示  
⑭ 森林地帯 ( ) 表示  
⑮ 森林地帯 ( ) 表示  
⑯ 森林地帯 ( ) 表示  
⑰ 森林地帯 ( ) 表示  
⑱ 森林地帯 ( ) 表示  
⑲ 森林地帯 ( ) 表示  
⑳ 森林地帯 ( ) 表示  
㉑ 森林地帯 ( ) 表示  
㉒ 森林地帯 ( ) 表示  
㉓ 森林地帯 ( ) 表示  
㉔ 森林地帯 ( ) 表示  
㉕ 森林地帯 ( ) 表示  
㉖ 森林地帯 ( ) 表示  
㉗ 森林地帯 ( ) 表示  
㉘ 森林地帯 ( ) 表示  
㉙ 森林地帯 ( ) 表示  
㉚ 森林地帯 ( ) 表示  
㉛ 森林地帯 ( ) 表示  
㉜ 森林地帯 ( ) 表示  
㉝ 森林地帯 ( ) 表示  
㉞ 森林地帯 ( ) 表示  
㉟ 森林地帯 ( ) 表示  
㊱ 森林地帯 ( ) 表示  
㊲ 森林地帯 ( ) 表示  
㊳ 森林地帯 ( ) 表示  
㊴ 森林地帯 ( ) 表示  
㊵ 森林地帯 ( ) 表示  
㊶ 森林地帯 ( ) 表示  
㊷ 森林地帯 ( ) 表示  
㊸ 森林地帯 ( ) 表示  
㊹ 森林地帯 ( ) 表示  
㊺ 森林地帯 ( ) 表示  
㊻ 森林地帯 ( ) 表示  
㊼ 森林地帯 ( ) 表示  
㊽ 森林地帯 ( ) 表示  
㊾ 森林地帯 ( ) 表示  
㊿ 森林地帯 ( ) 表示

1:5,000



26~32 林班