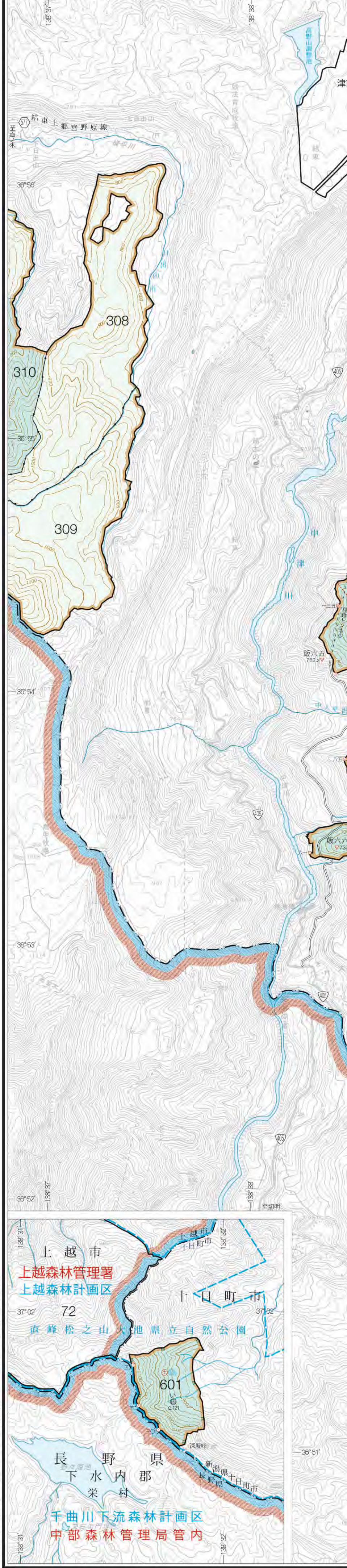
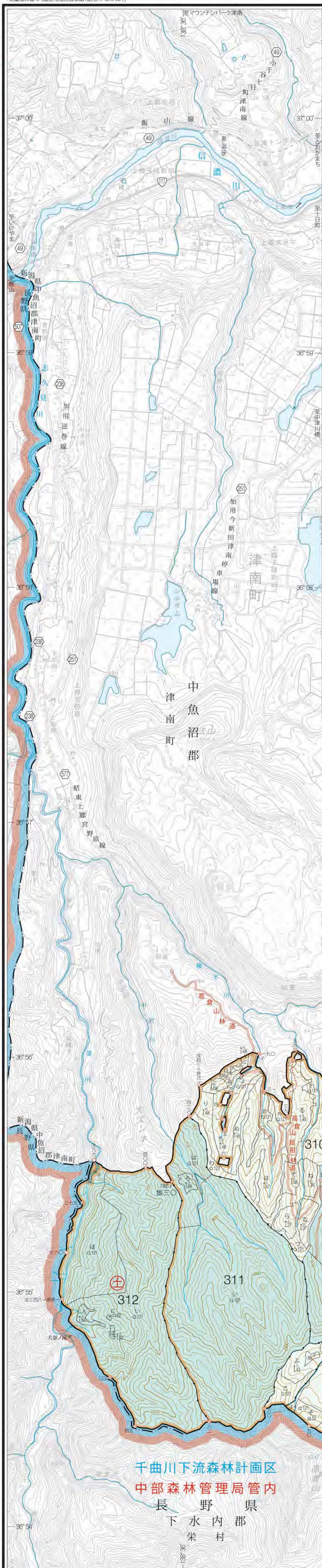
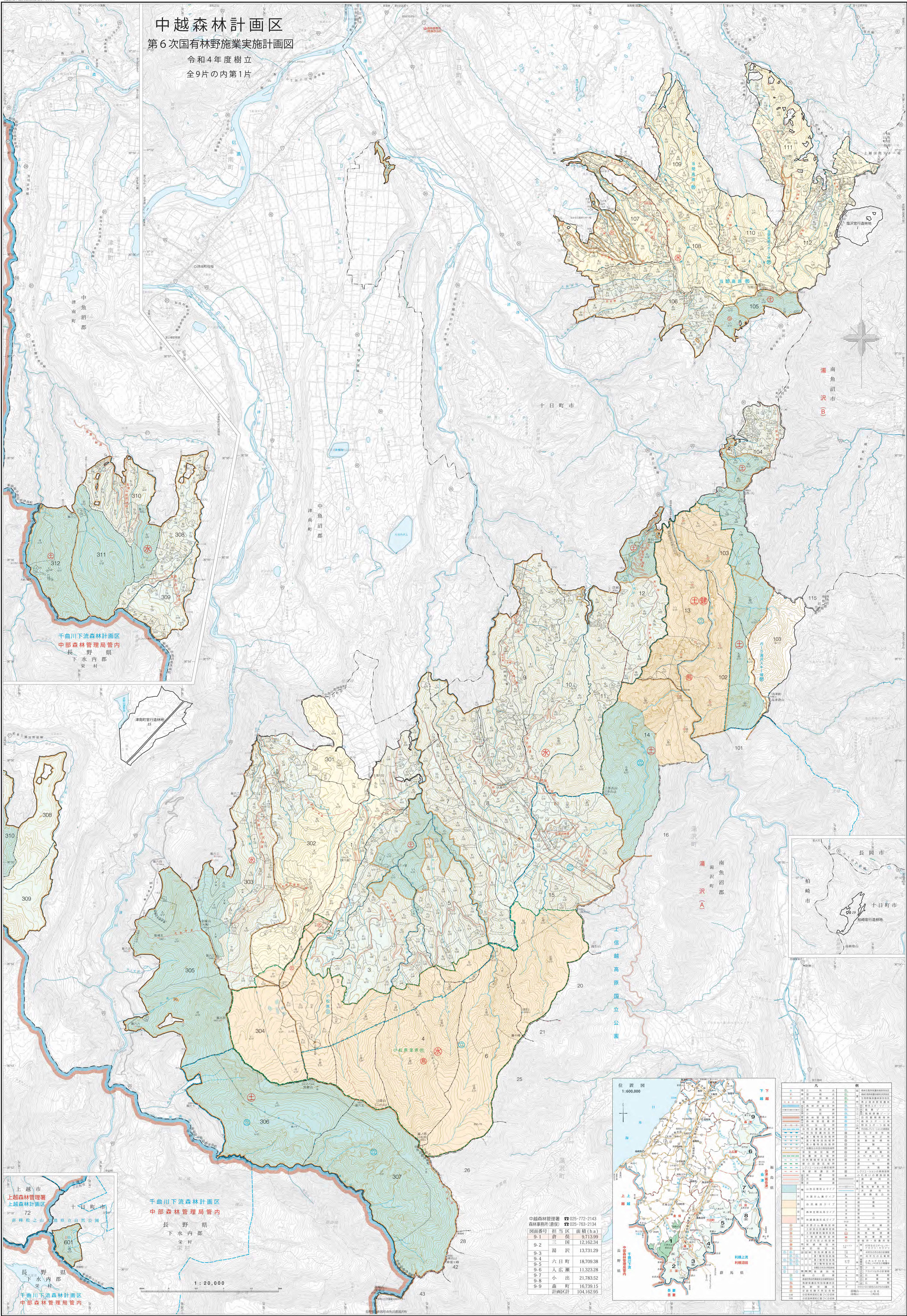


# 中越森林計画区

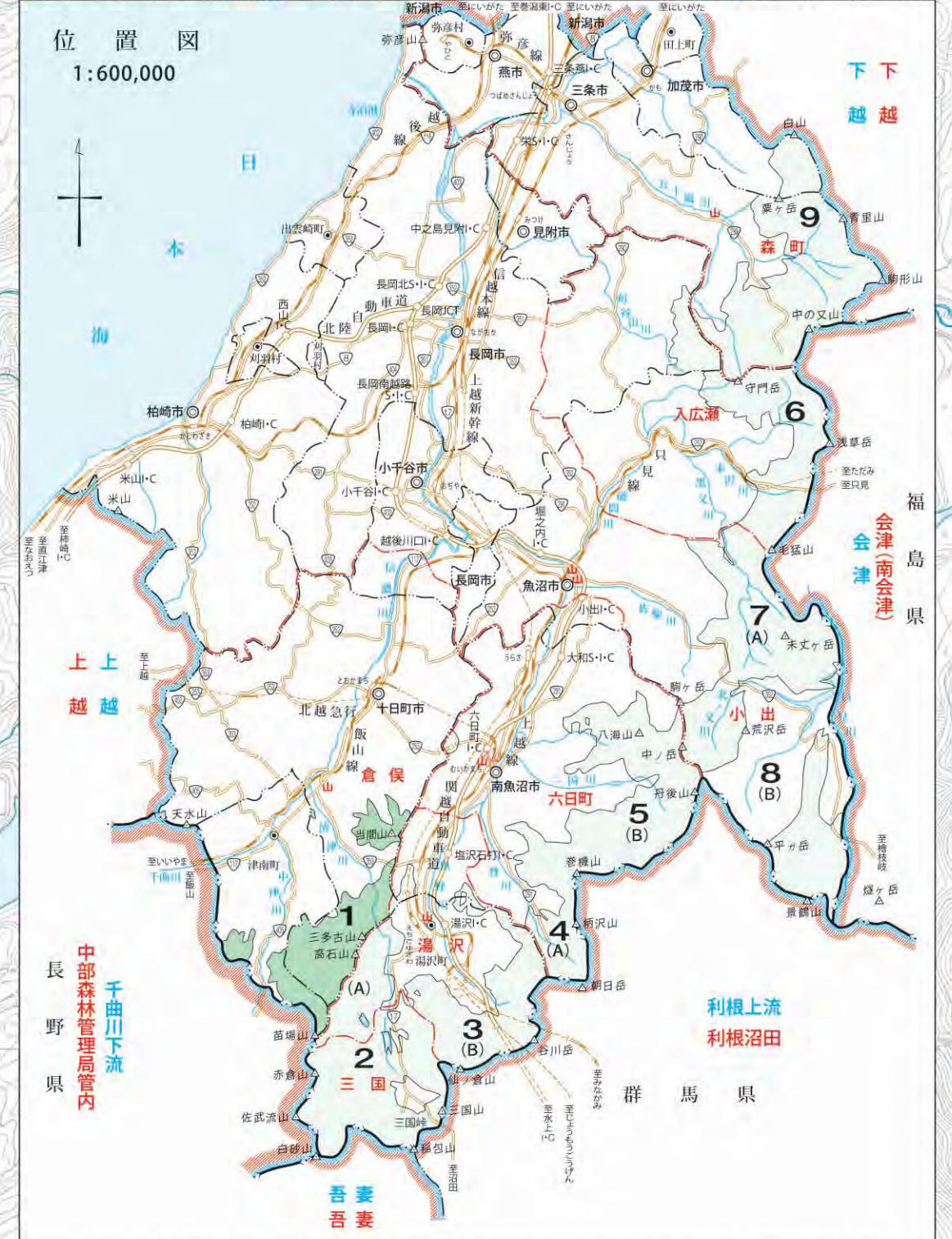
## 第6次国有林野施業実施計画図

令和4年度樹立  
全9片の内第1片



中越森林管理署 ☎025-772-2143  
森林事務所(徳安) ☎025-783-2134

図面番号	担当区	面積 (ha)
9-1	群保	9,713.99
9-2	三国	12,162.34
9-3	湯沢	13,731.29
9-4	六日町	18,709.38
9-5	大広瀬	11,323.28
9-6	小出	21,783.52
9-7	森町	16,739.15
9-9	計画区計	104,162.95



凡	備
1	国有林野施業実施計画図
2	国有林野施業実施計画図(縮小)
3	国有林野施業実施計画図(縮小)
4	国有林野施業実施計画図(縮小)
5	国有林野施業実施計画図(縮小)
6	国有林野施業実施計画図(縮小)
7	国有林野施業実施計画図(縮小)
8	国有林野施業実施計画図(縮小)
9	国有林野施業実施計画図(縮小)
10	国有林野施業実施計画図(縮小)
11	国有林野施業実施計画図(縮小)
12	国有林野施業実施計画図(縮小)
13	国有林野施業実施計画図(縮小)
14	国有林野施業実施計画図(縮小)
15	国有林野施業実施計画図(縮小)
16	国有林野施業実施計画図(縮小)
17	国有林野施業実施計画図(縮小)
18	国有林野施業実施計画図(縮小)
19	国有林野施業実施計画図(縮小)
20	国有林野施業実施計画図(縮小)
21	国有林野施業実施計画図(縮小)
22	国有林野施業実施計画図(縮小)
23	国有林野施業実施計画図(縮小)
24	国有林野施業実施計画図(縮小)
25	国有林野施業実施計画図(縮小)
26	国有林野施業実施計画図(縮小)
27	国有林野施業実施計画図(縮小)
28	国有林野施業実施計画図(縮小)
29	国有林野施業実施計画図(縮小)
30	国有林野施業実施計画図(縮小)
31	国有林野施業実施計画図(縮小)
32	国有林野施業実施計画図(縮小)
33	国有林野施業実施計画図(縮小)
34	国有林野施業実施計画図(縮小)
35	国有林野施業実施計画図(縮小)
36	国有林野施業実施計画図(縮小)
37	国有林野施業実施計画図(縮小)
38	国有林野施業実施計画図(縮小)
39	国有林野施業実施計画図(縮小)
40	国有林野施業実施計画図(縮小)
41	国有林野施業実施計画図(縮小)
42	国有林野施業実施計画図(縮小)
43	国有林野施業実施計画図(縮小)