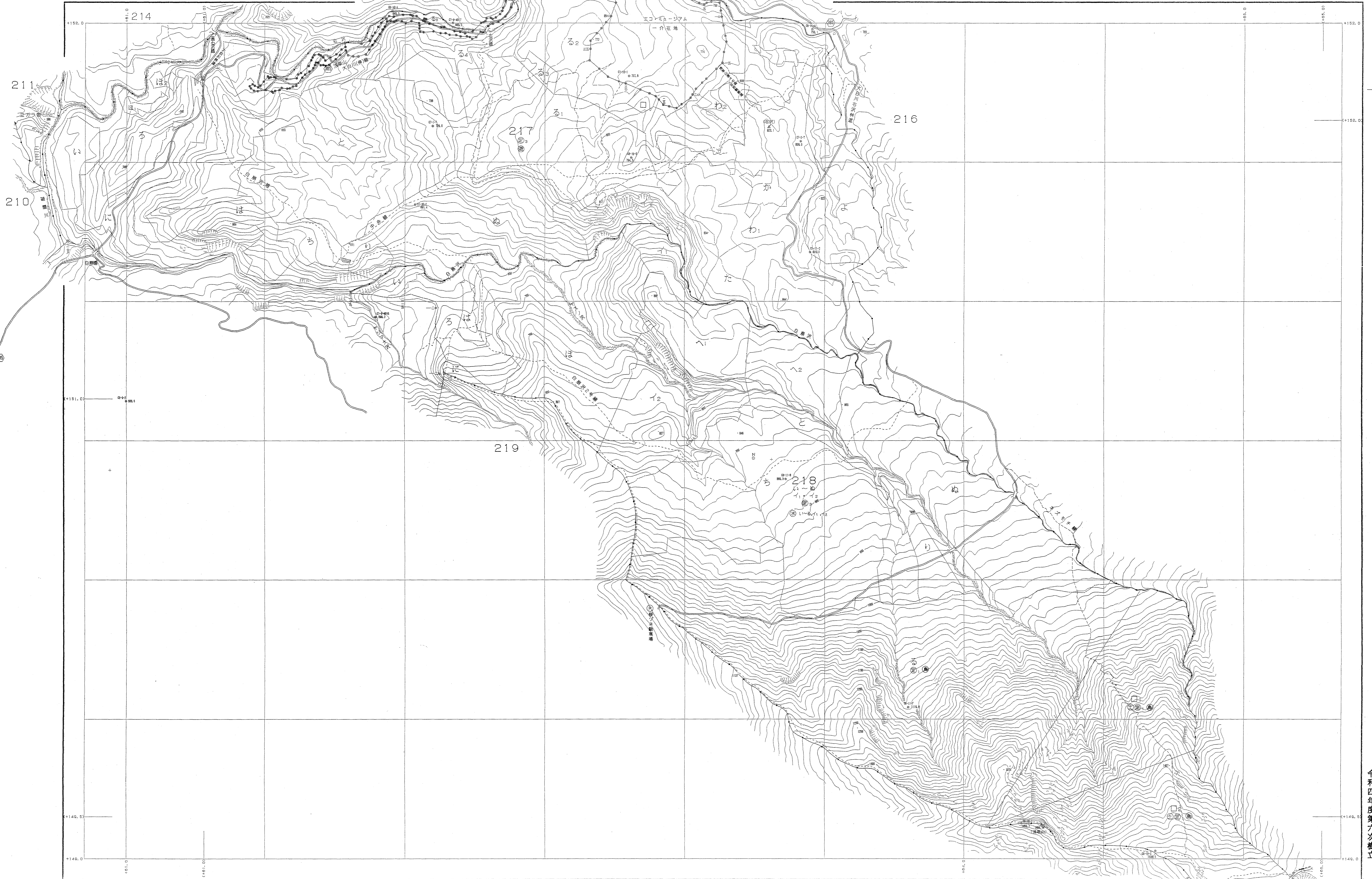


中越森林計画区

森林計画図・基本図

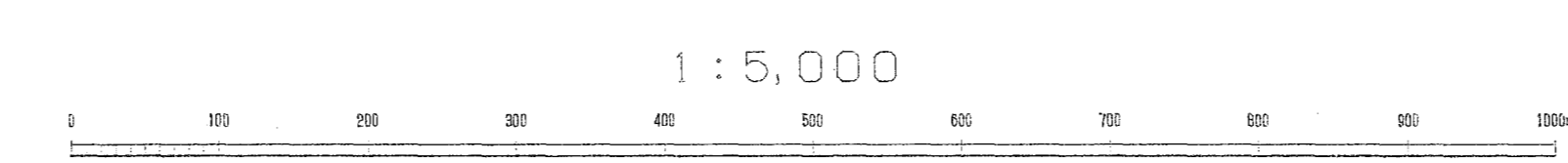
公共座標 第Ⅷ系



令和四年度第六次樹立

1 (1) 昭和58年11月編成の中間案 (40 222 07 9-11 )  
 2 (2) 昭和58年11月編成の中間案 (40 222 07 9-11 )

世界測地系は( )書き  
 変換ソフト名 TMT2020  
 変換パラメータ 北緯, proj Ver. 2.1.1



関東森林管理局 中越森林管理室 入込瀬担当区

会津森林計画区  
 南会津支署 217・218林班