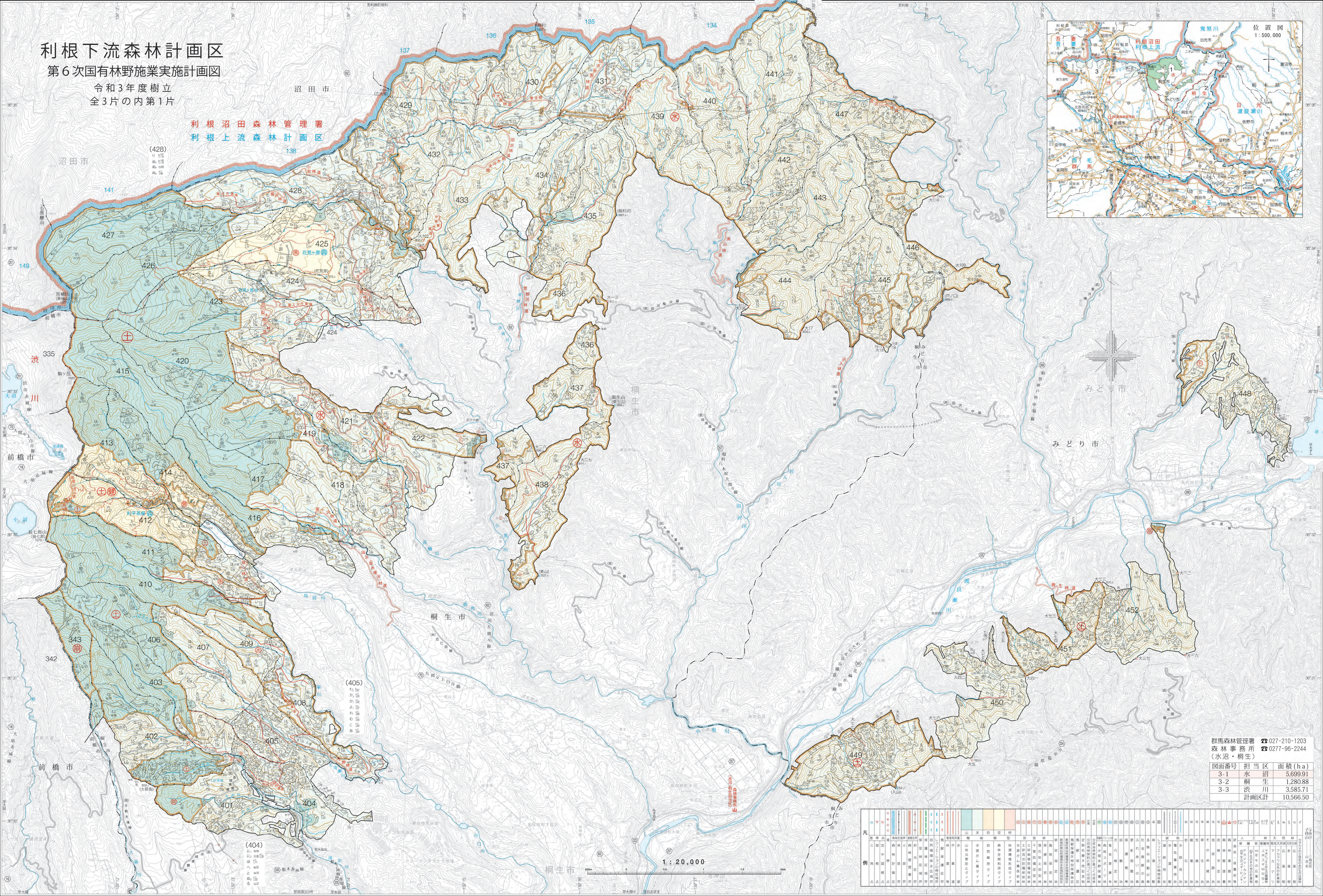


利根下流森林計画区 第6次国有林野施業実施計画図 令和3年度樹立 全3片の内第1片

利根沼田森林管理署
利根上流森林計画区



群馬森林管理署 ☎027-210-1203
森林事務所 ☎0277-96-2244
(水沼・桐生)

図面番号	担当区	面積(ha)
3-1	水沼	5,699.91
3-2	桐生	1,280.88
3-3	渋川	3,585.71
計画区計		10,566.50

凡	色	説明
1	赤	国定公園
2	黄	国定自然公園
3	緑	国定森林公園
4	青	国定自然公園
5	紫	国定自然公園
6	黒	国定自然公園
7	白	国定自然公園
8	黄	国定自然公園
9	緑	国定自然公園
10	青	国定自然公園
11	紫	国定自然公園
12	黒	国定自然公園
13	白	国定自然公園
14	黄	国定自然公園
15	緑	国定自然公園
16	青	国定自然公園
17	紫	国定自然公園
18	黒	国定自然公園
19	白	国定自然公園
20	黄	国定自然公園
21	緑	国定自然公園
22	青	国定自然公園
23	紫	国定自然公園
24	黒	国定自然公園
25	白	国定自然公園
26	黄	国定自然公園
27	緑	国定自然公園
28	青	国定自然公園
29	紫	国定自然公園
30	黒	国定自然公園
31	白	国定自然公園
32	黄	国定自然公園
33	緑	国定自然公園
34	青	国定自然公園
35	紫	国定自然公園
36	黒	国定自然公園
37	白	国定自然公園
38	黄	国定自然公園
39	緑	国定自然公園
40	青	国定自然公園
41	紫	国定自然公園
42	黒	国定自然公園
43	白	国定自然公園
44	黄	国定自然公園
45	緑	国定自然公園
46	青	国定自然公園
47	紫	国定自然公園
48	黒	国定自然公園
49	白	国定自然公園
50	黄	国定自然公園
51	緑	国定自然公園
52	青	国定自然公園
53	紫	国定自然公園
54	黒	国定自然公園
55	白	国定自然公園
56	黄	国定自然公園
57	緑	国定自然公園
58	青	国定自然公園
59	紫	国定自然公園
60	黒	国定自然公園
61	白	国定自然公園
62	黄	国定自然公園
63	緑	国定自然公園
64	青	国定自然公園
65	紫	国定自然公園
66	黒	国定自然公園
67	白	国定自然公園
68	黄	国定自然公園
69	緑	国定自然公園
70	青	国定自然公園
71	紫	国定自然公園
72	黒	国定自然公園
73	白	国定自然公園
74	黄	国定自然公園
75	緑	国定自然公園
76	青	国定自然公園
77	紫	国定自然公園
78	黒	国定自然公園
79	白	国定自然公園
80	黄	国定自然公園
81	緑	国定自然公園
82	青	国定自然公園
83	紫	国定自然公園
84	黒	国定自然公園
85	白	国定自然公園
86	黄	国定自然公園
87	緑	国定自然公園
88	青	国定自然公園
89	紫	国定自然公園
90	黒	国定自然公園
91	白	国定自然公園
92	黄	国定自然公園
93	緑	国定自然公園
94	青	国定自然公園
95	紫	国定自然公園
96	黒	国定自然公園
97	白	国定自然公園
98	黄	国定自然公園
99	緑	国定自然公園
100	青	国定自然公園