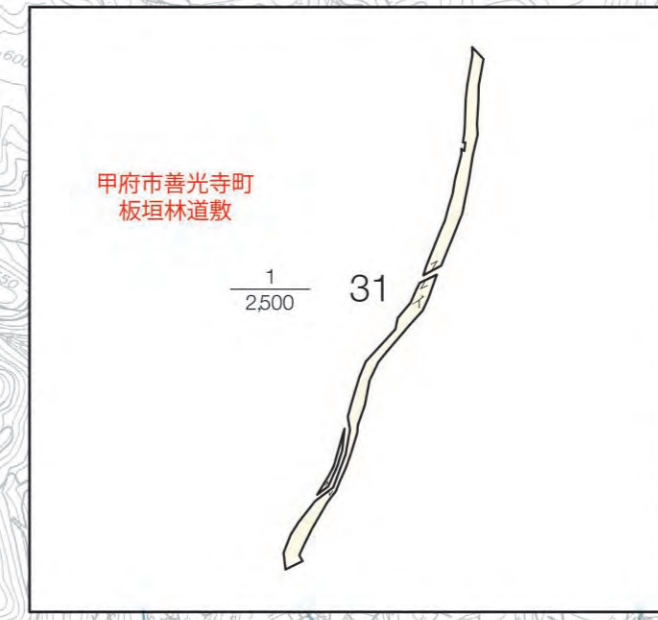
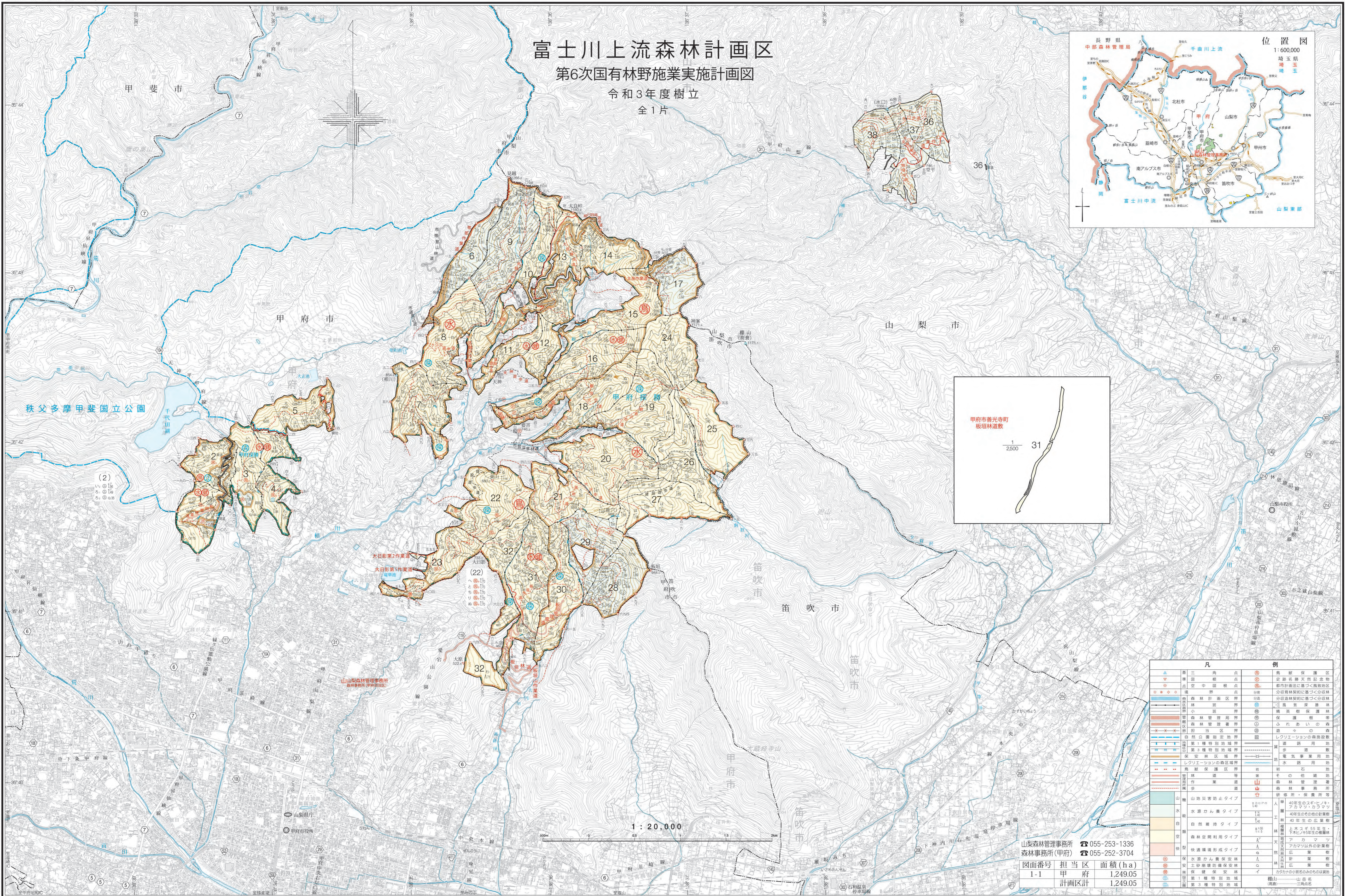
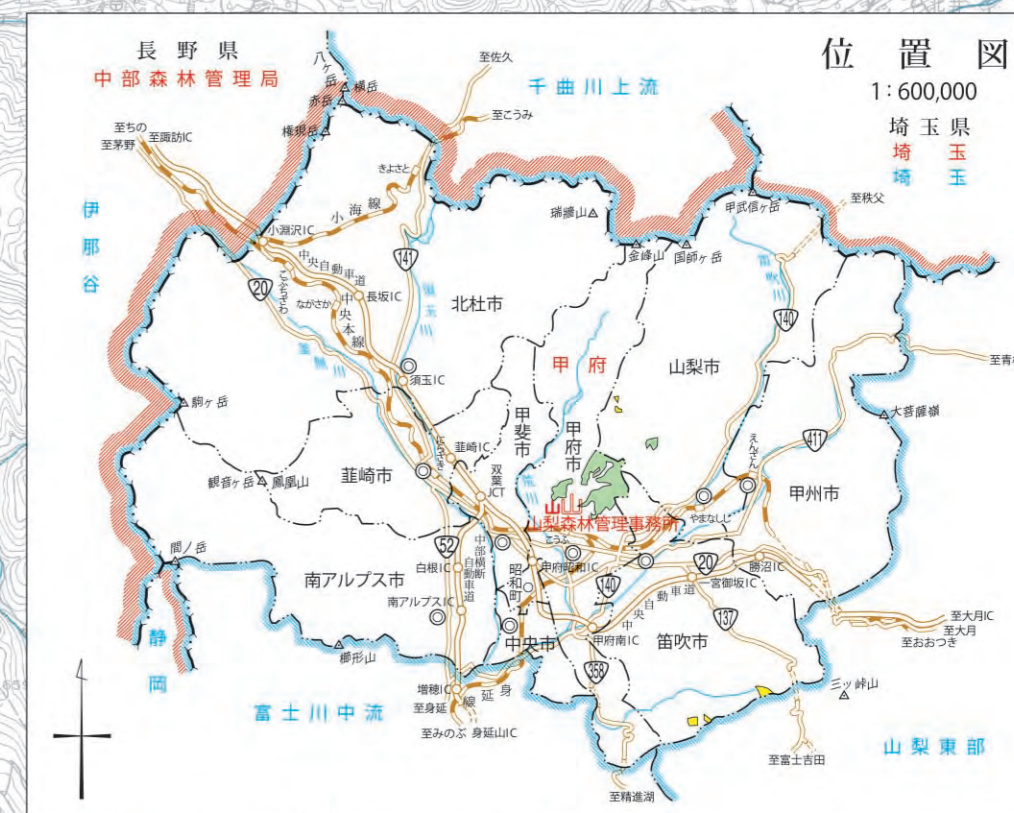


富士川上流森林計画区 第6次国有林野施業実施計画図 令和3年度樹立 全1片



凡		例	
▲	第三角点	●	鳥獣保護区
▽	準部級点	○	史跡名勝天然記念物
□	空中部級点	◎	都市計画法に基づく指定地区
■	境界点	◇	分収農林契約に基づく分収林
—	森林計画区界	○	分収農林契約に基づく分収林
—	森林区界	○	保護樹
—	小班界	○	保護樹
—	森林管理区界	○	保護樹
—	森林管理事務所界	○	保護樹
—	森林区界	○	保護樹
—	指定区界	○	保護樹
—	自然公園指定地界	○	保護樹
—	第一種特別地域界	○	保護樹
—	第二種特別地域界	○	保護樹
—	保安林区地界	○	保護樹
—	レクリエーションの森区地界	○	保護樹
—	鳥獣保護区界	○	保護樹
—	林道等	○	保護樹
—	水源かん養タイプ	○	保護樹
—	水質かん養タイプ	○	保護樹
—	自然維持タイプ	○	保護樹
—	森林空間利用タイプ	○	保護樹
—	快速緑地形成タイプ	○	保護樹
—	水質かん養タイプ	○	保護樹
—	保安林防風防雪区	○	保護樹
—	林保護保安林	○	保護樹
—	第一種特別地域	○	保護樹
—	第二種特別地域	○	保護樹
—	第三種特別地域	○	保護樹

山梨森林管理事務所 ☎ 055-253-1336
 森林事務所(甲府) ☎ 055-252-3704
 図面番号 担当区 面積(ha)
 1-1 甲府 1,249.05
 計画区計 1,249.05