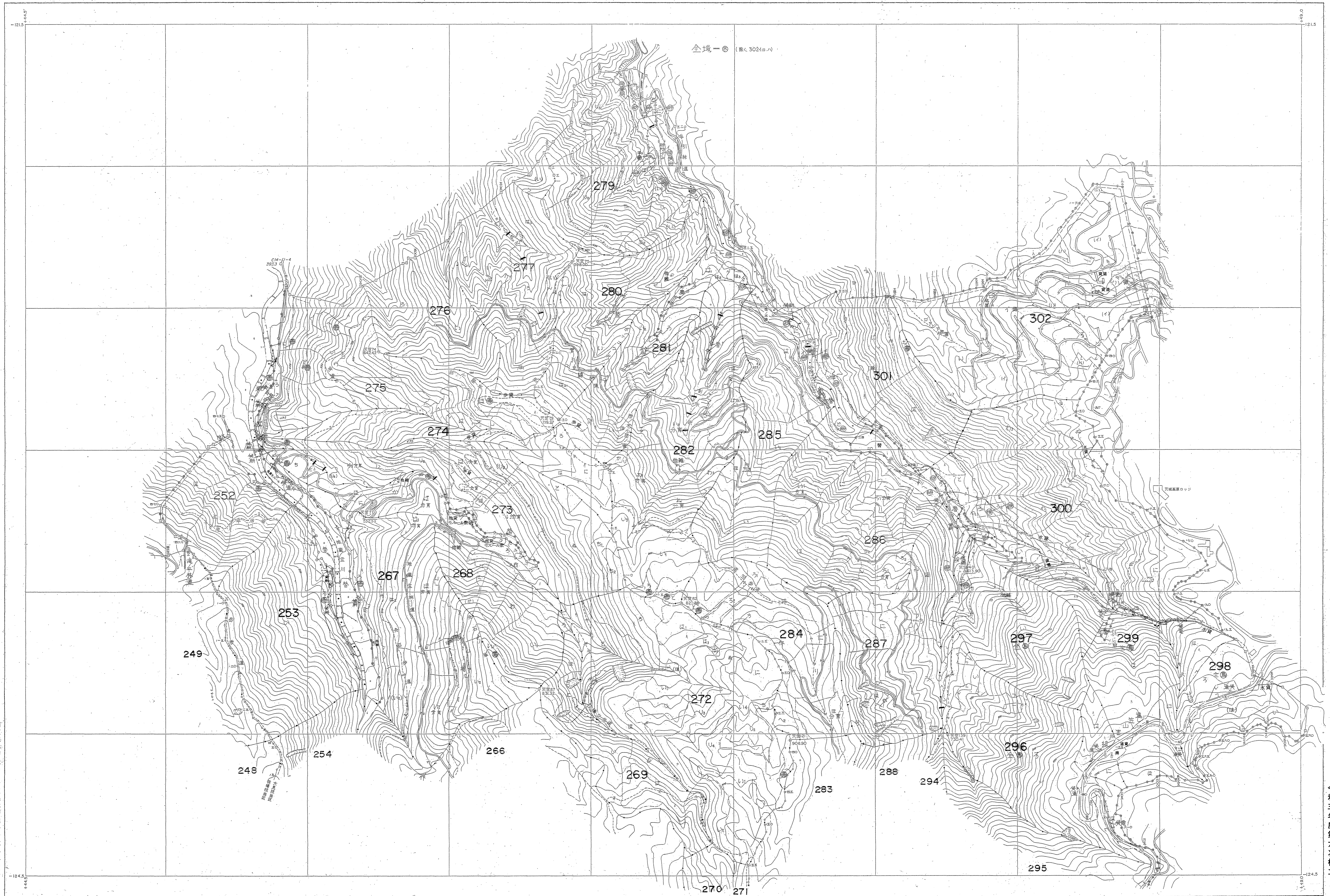


伊豆森林計画区 大井田地区 伊豆 13
252・253・267-269・
272-277・279-282・
284-287・296-302林班
252・253・267-269・
272-277・279-282・
284-287・296-302林班



関東森林管理局 伊豆森林管理帯 大井田地区

令和三年度第六次樹立

(1) 昭和42年 月撮影空中写真 (山一05-67-IX-D470-13)
(2) 昭和 年 月撮影空中写真 (山一 〇 C15 6255)
国化方法

1:5,000
0 50 100 200 300 400 500 600 700 800 900 1000m

