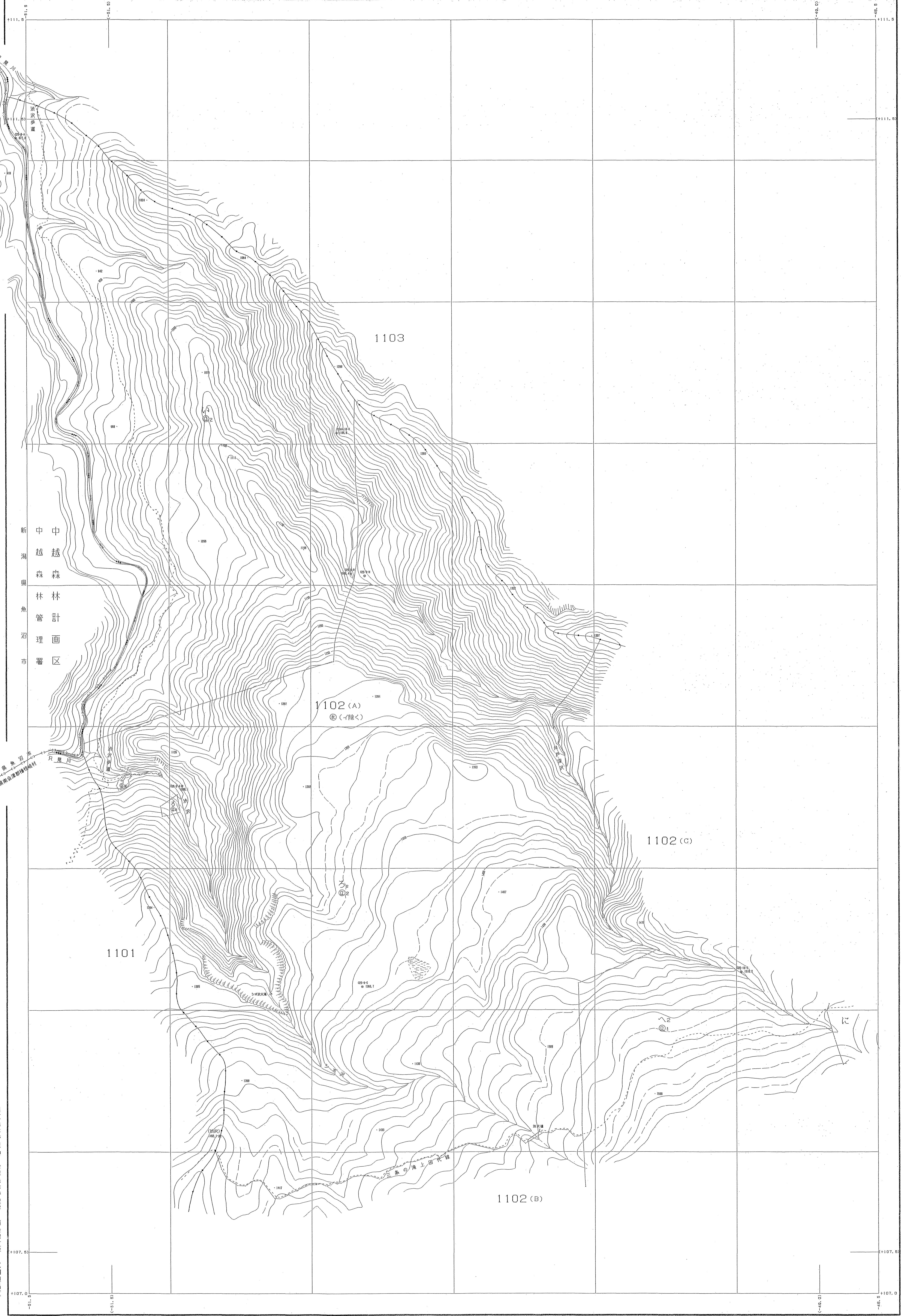


会津森林計画区

# 森林計画図・基本図

公共座標 第Ⅲ系



新湖越中  
湖越中  
県森森  
魚管林  
沼理計  
市置画  
区

関東森林管理局 会津森林管理署 南会津支署 尾瀬担当区

世界測地系は( )番  
測図ソフト名 TK210  
変換パラメータ 東北, jar Ver.2.1.1

