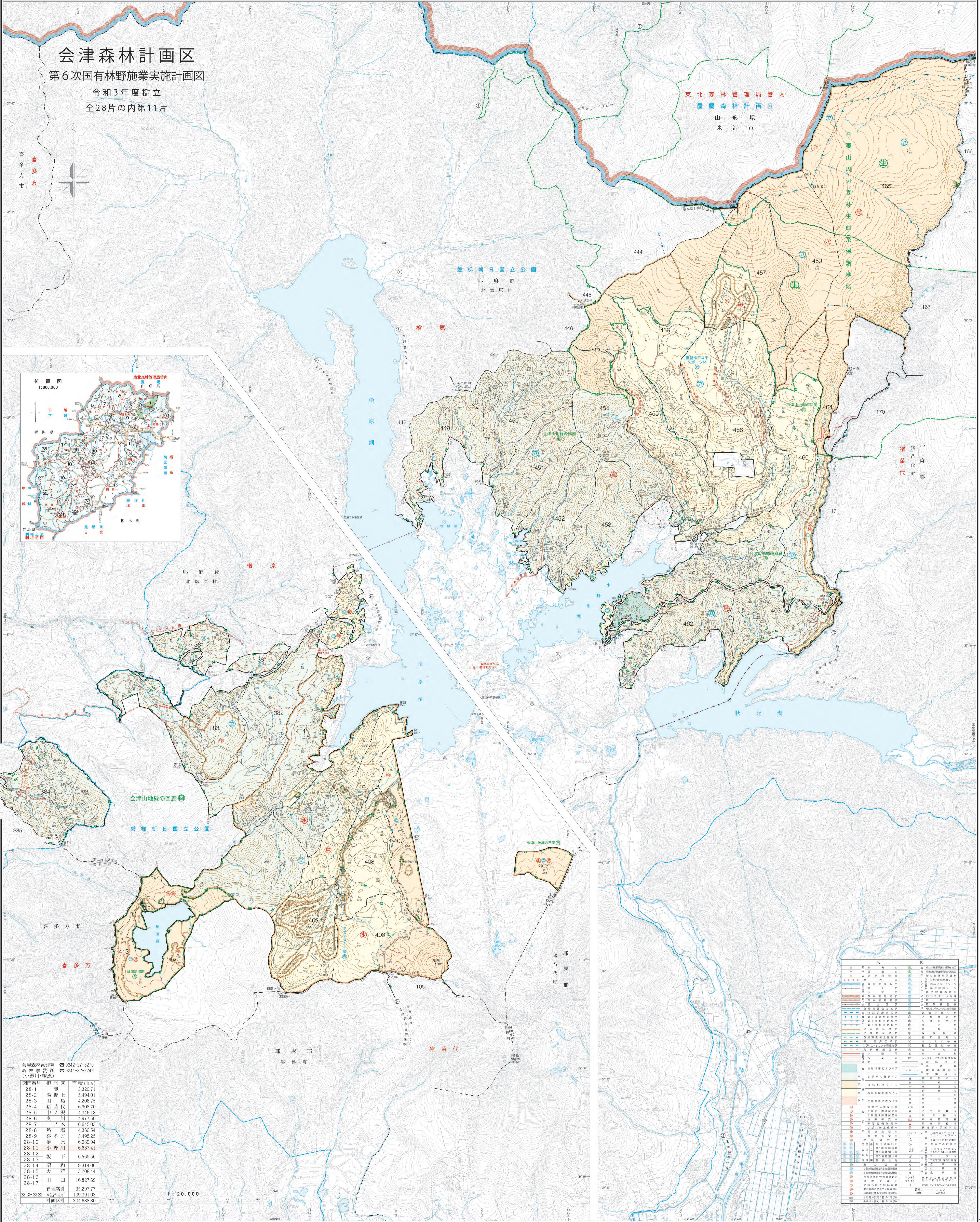
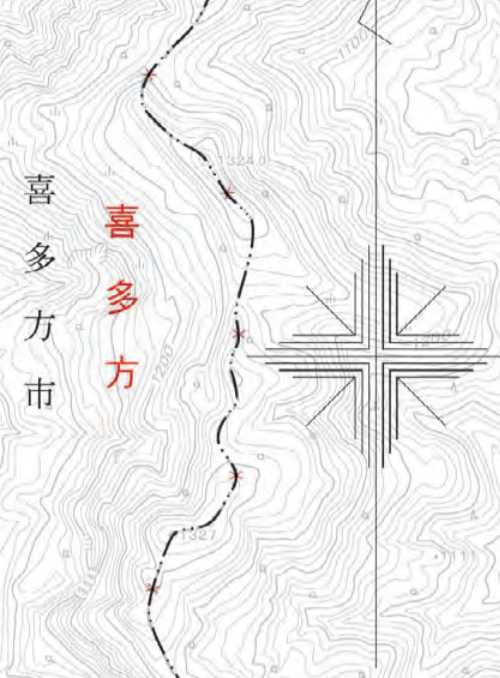


# 会津森林計画区 第6次国有林野施業実施計画図 令和3年度樹立 全28片の内第11片



凡例		備考	
①	国有林野施業実施計画区	①	国有林野施業実施計画区
②	国有林野施業実施計画区	②	国有林野施業実施計画区
③	国有林野施業実施計画区	③	国有林野施業実施計画区
④	国有林野施業実施計画区	④	国有林野施業実施計画区
⑤	国有林野施業実施計画区	⑤	国有林野施業実施計画区
⑥	国有林野施業実施計画区	⑥	国有林野施業実施計画区
⑦	国有林野施業実施計画区	⑦	国有林野施業実施計画区
⑧	国有林野施業実施計画区	⑧	国有林野施業実施計画区
⑨	国有林野施業実施計画区	⑨	国有林野施業実施計画区
⑩	国有林野施業実施計画区	⑩	国有林野施業実施計画区
⑪	国有林野施業実施計画区	⑪	国有林野施業実施計画区
⑫	国有林野施業実施計画区	⑫	国有林野施業実施計画区
⑬	国有林野施業実施計画区	⑬	国有林野施業実施計画区
⑭	国有林野施業実施計画区	⑭	国有林野施業実施計画区
⑮	国有林野施業実施計画区	⑮	国有林野施業実施計画区
⑯	国有林野施業実施計画区	⑯	国有林野施業実施計画区
⑰	国有林野施業実施計画区	⑰	国有林野施業実施計画区
⑱	国有林野施業実施計画区	⑱	国有林野施業実施計画区
⑲	国有林野施業実施計画区	⑲	国有林野施業実施計画区
⑳	国有林野施業実施計画区	⑳	国有林野施業実施計画区
㉑	国有林野施業実施計画区	㉑	国有林野施業実施計画区
㉒	国有林野施業実施計画区	㉒	国有林野施業実施計画区
㉓	国有林野施業実施計画区	㉓	国有林野施業実施計画区
㉔	国有林野施業実施計画区	㉔	国有林野施業実施計画区
㉕	国有林野施業実施計画区	㉕	国有林野施業実施計画区
㉖	国有林野施業実施計画区	㉖	国有林野施業実施計画区
㉗	国有林野施業実施計画区	㉗	国有林野施業実施計画区
㉘	国有林野施業実施計画区	㉘	国有林野施業実施計画区
㉙	国有林野施業実施計画区	㉙	国有林野施業実施計画区
㉚	国有林野施業実施計画区	㉚	国有林野施業実施計画区
㉛	国有林野施業実施計画区	㉛	国有林野施業実施計画区
㉜	国有林野施業実施計画区	㉜	国有林野施業実施計画区
㉝	国有林野施業実施計画区	㉝	国有林野施業実施計画区
㉞	国有林野施業実施計画区	㉞	国有林野施業実施計画区
㉟	国有林野施業実施計画区	㉟	国有林野施業実施計画区
㊱	国有林野施業実施計画区	㊱	国有林野施業実施計画区
㊲	国有林野施業実施計画区	㊲	国有林野施業実施計画区
㊳	国有林野施業実施計画区	㊳	国有林野施業実施計画区
㊴	国有林野施業実施計画区	㊴	国有林野施業実施計画区
㊵	国有林野施業実施計画区	㊵	国有林野施業実施計画区
㊶	国有林野施業実施計画区	㊶	国有林野施業実施計画区
㊷	国有林野施業実施計画区	㊷	国有林野施業実施計画区
㊸	国有林野施業実施計画区	㊸	国有林野施業実施計画区
㊹	国有林野施業実施計画区	㊹	国有林野施業実施計画区
㊺	国有林野施業実施計画区	㊺	国有林野施業実施計画区
㊻	国有林野施業実施計画区	㊻	国有林野施業実施計画区
㊼	国有林野施業実施計画区	㊼	国有林野施業実施計画区
㊽	国有林野施業実施計画区	㊽	国有林野施業実施計画区
㊾	国有林野施業実施計画区	㊾	国有林野施業実施計画区
㊿	国有林野施業実施計画区	㊿	国有林野施業実施計画区

会津森林管理署 ☎0242-27-3270  
森林事務所 ☎0241-32-2242  
(小野川・檜原)

図面番号	担当区	面積 (ha)
28-1	檜	3,320.71
28-2	湯野上	3,494.01
28-3	田島	4,206.75
28-4	猪苗代	6,908.70
28-5	中ノ沢	4,346.18
28-6	柴川	4,977.50
28-7	ノ木	6,645.03
28-8	熱塩	4,360.54
28-9	喜多方	3,495.25
28-10	檜原	6,989.94
28-11	小野川	6,637.41
28-12	坂下	6,565.56
28-13	昭和	9,314.06
28-14	大丹	5,208.44
28-15	川口	16,827.69
28-16	管理野計	95,297.77
28-17	南会津支計	109,391.03
28-18-28-28	計画区計	204,688.80

1 : 20,000