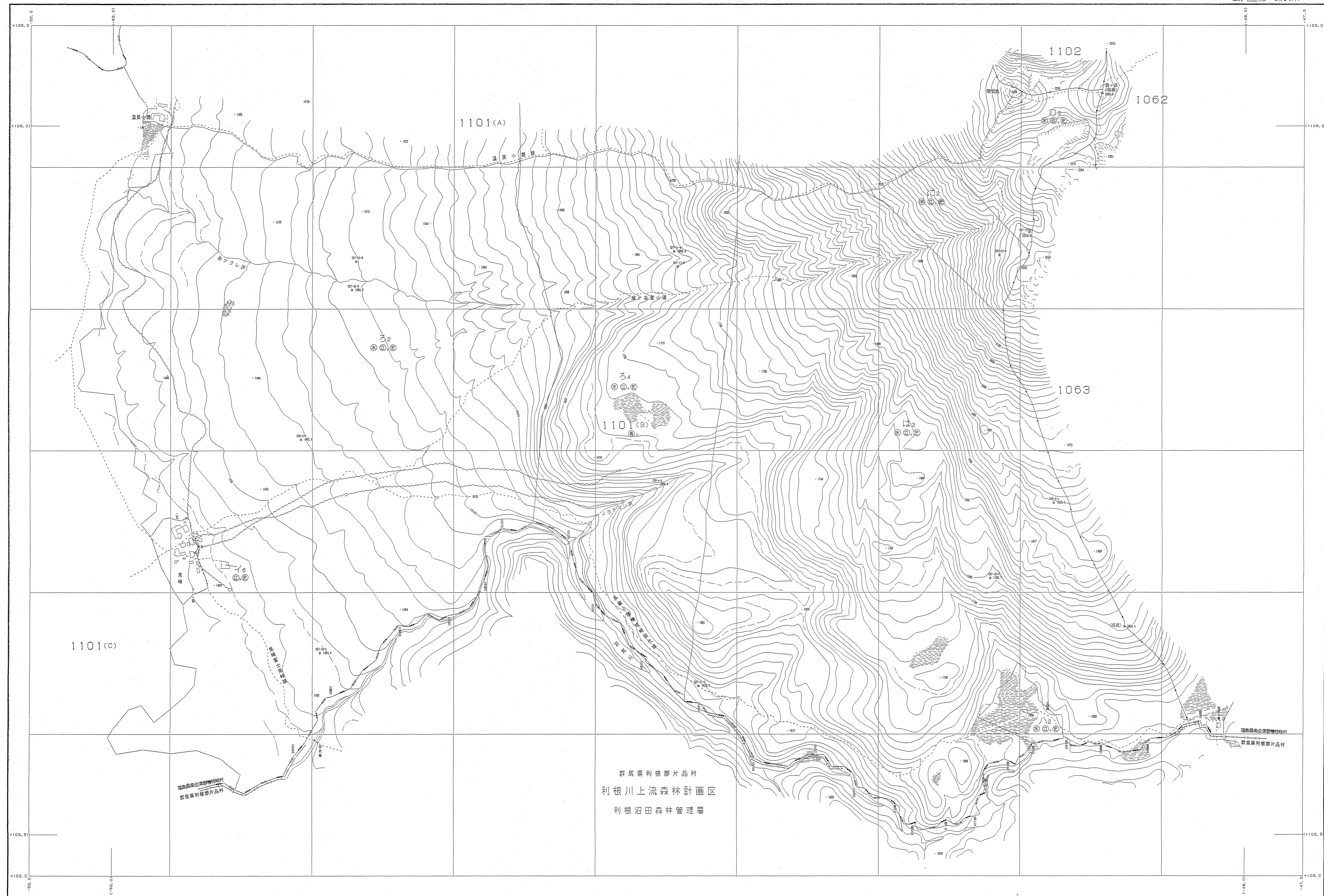


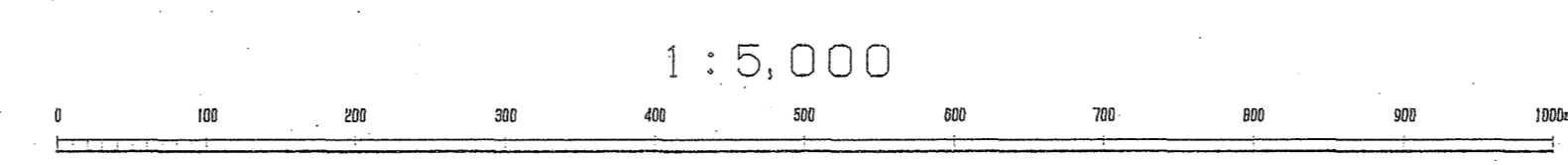
公共座標 第Ⅸ系

森林計画図・基本図

会津森林計画区



令和三年度第六次樹立



関東森林管理局 会津森林管理署 南会津支署 尾瀬担当区

世界測図局は()書
変換ソフト名 TK216D
変換/フォーマット 東北 317 Ver.2.1.1.

1101(B)林班
(2a, 3a, 4a, 5a, 6a, 7a, 8a, 9a)