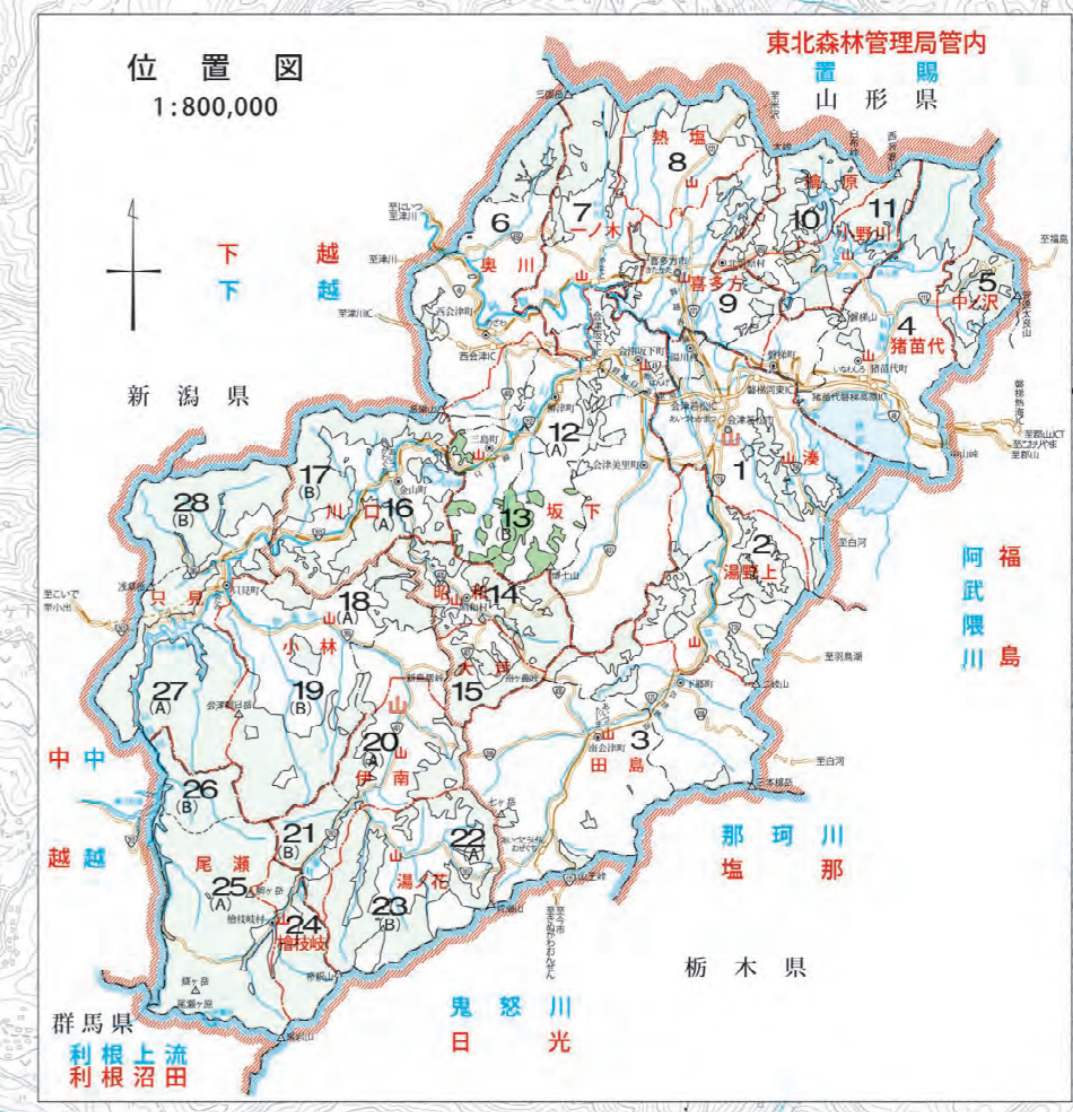
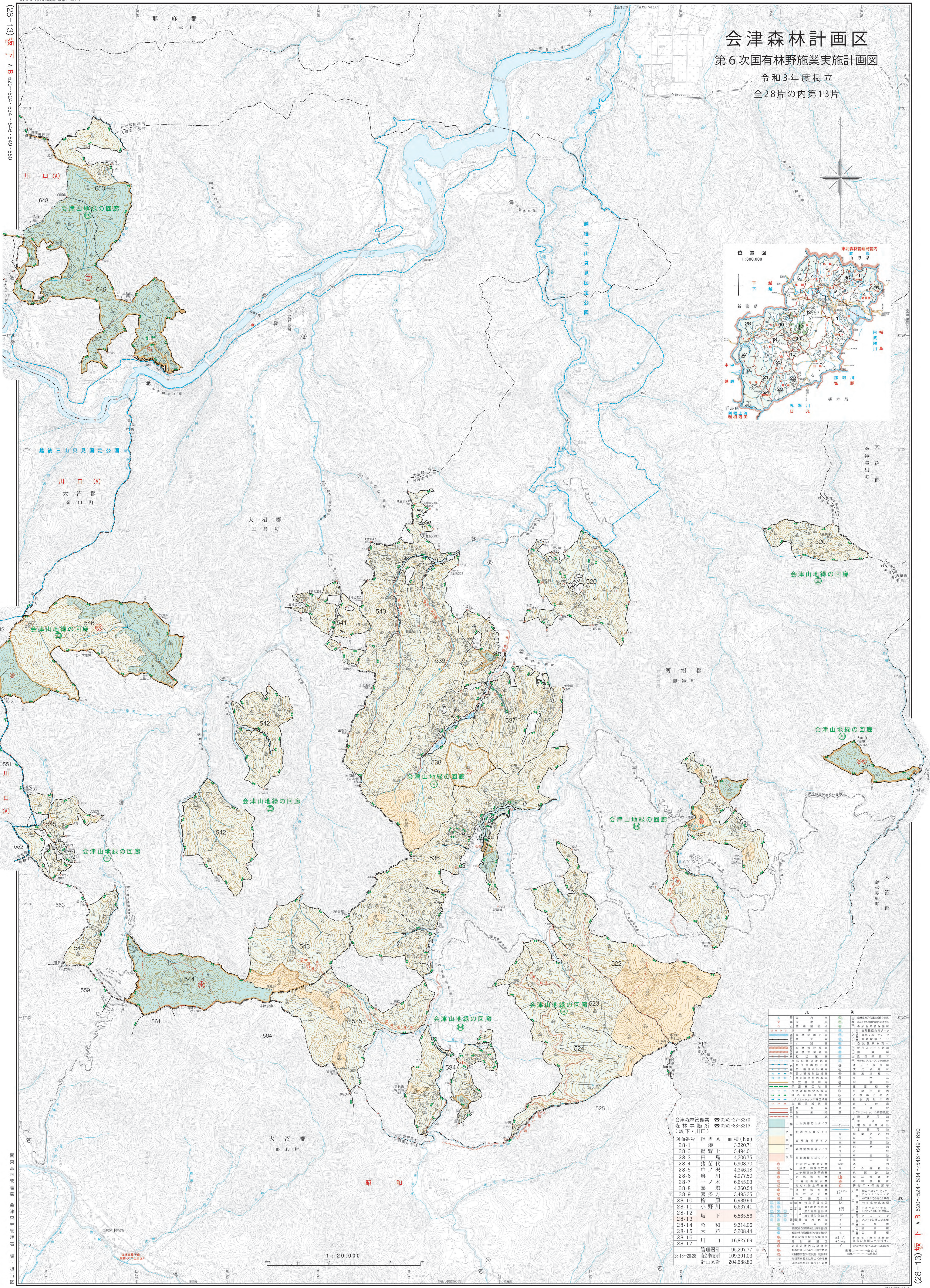


会津森林計画区 第6次国有林野施業実施計画図 令和3年度樹立 全28片の内第13片



会津森林管理署 ☒ 0242-27-3270
森林事務所 ☒ 0242-63-3213
(坂下・川口)

図面番号	担当区	面積 (ha)
28-1	漆	3,320.71
28-2	湯野上	5,494.01
28-3	田島	4,206.75
28-4	猪苗代	6,908.70
28-5	中ノ浜	4,346.18
28-6	奥ノ木	4,977.50
28-7	奥ノ木	6,645.03
28-8	熱塩	4,360.54
28-9	喜多方	3,495.25
28-10	榑原	6,989.94
28-11	小野川	6,637.41
28-12	坂下	6,565.56
28-13	昭和	9,314.06
28-14	大芦	5,208.44
28-15	川口	16,827.69
28-16	管理要計	95,297.77
28-17	南会津支計	109,391.03
28-18-28-28	計画区計	204,688.80

凡	例
①	国有林野施業実施計画区
②	国有林野施業実施計画区
③	国有林野施業実施計画区
④	国有林野施業実施計画区
⑤	国有林野施業実施計画区
⑥	国有林野施業実施計画区
⑦	国有林野施業実施計画区
⑧	国有林野施業実施計画区
⑨	国有林野施業実施計画区
⑩	国有林野施業実施計画区
⑪	国有林野施業実施計画区
⑫	国有林野施業実施計画区
⑬	国有林野施業実施計画区
⑭	国有林野施業実施計画区
⑮	国有林野施業実施計画区
⑯	国有林野施業実施計画区
⑰	国有林野施業実施計画区
⑱	国有林野施業実施計画区
⑲	国有林野施業実施計画区
㉑	国有林野施業実施計画区
㉒	国有林野施業実施計画区
㉓	国有林野施業実施計画区
㉔	国有林野施業実施計画区
㉕	国有林野施業実施計画区
㉖	国有林野施業実施計画区
㉗	国有林野施業実施計画区
㉘	国有林野施業実施計画区
㉙	国有林野施業実施計画区
㉚	国有林野施業実施計画区
㉛	国有林野施業実施計画区
㉜	国有林野施業実施計画区
㉝	国有林野施業実施計画区
㉞	国有林野施業実施計画区
㉟	国有林野施業実施計画区
㊱	国有林野施業実施計画区
㊲	国有林野施業実施計画区
㊳	国有林野施業実施計画区
㊴	国有林野施業実施計画区
㊵	国有林野施業実施計画区
㊶	国有林野施業実施計画区
㊷	国有林野施業実施計画区
㊸	国有林野施業実施計画区
㊹	国有林野施業実施計画区
㊺	国有林野施業実施計画区
㊻	国有林野施業実施計画区
㊼	国有林野施業実施計画区
㊽	国有林野施業実施計画区
㊾	国有林野施業実施計画区
㊿	国有林野施業実施計画区