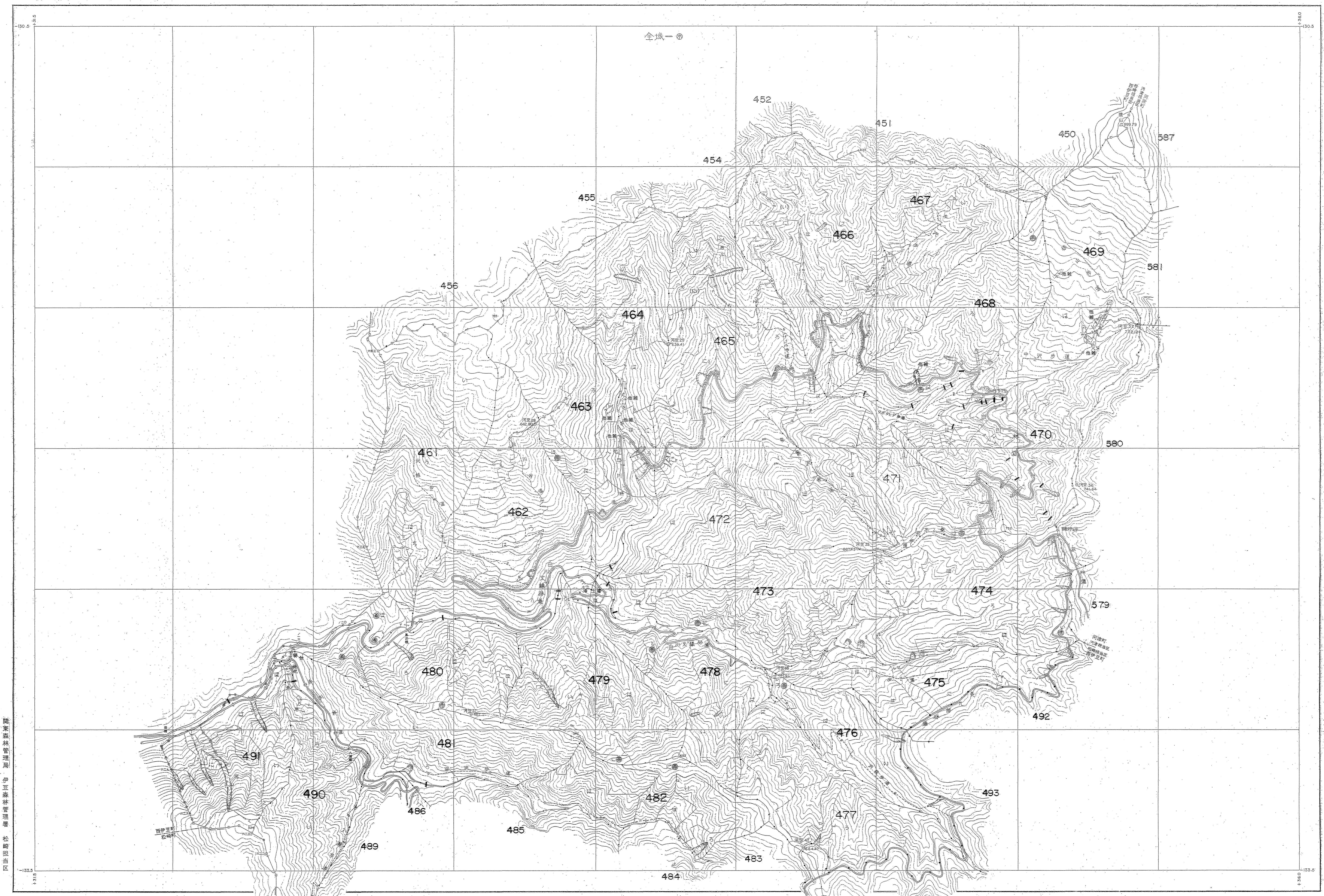


伊豆森林計画区

森林計画図・基本図18 (全33)

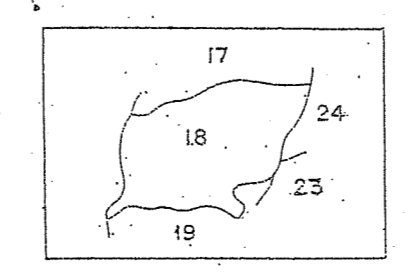


(1) 昭和44年5月撮影空中写真 (山一DB-69-3X.CI-7-9)
 (2) 昭和 年 月撮影空中写真 (山一 DB-6-9)

図化方法

1:5,000

0 50 100 200 300 400 500 600 700 800 900 1000m



松野森林管理区 伊豆森林計画区

令和三年度第六次樹立