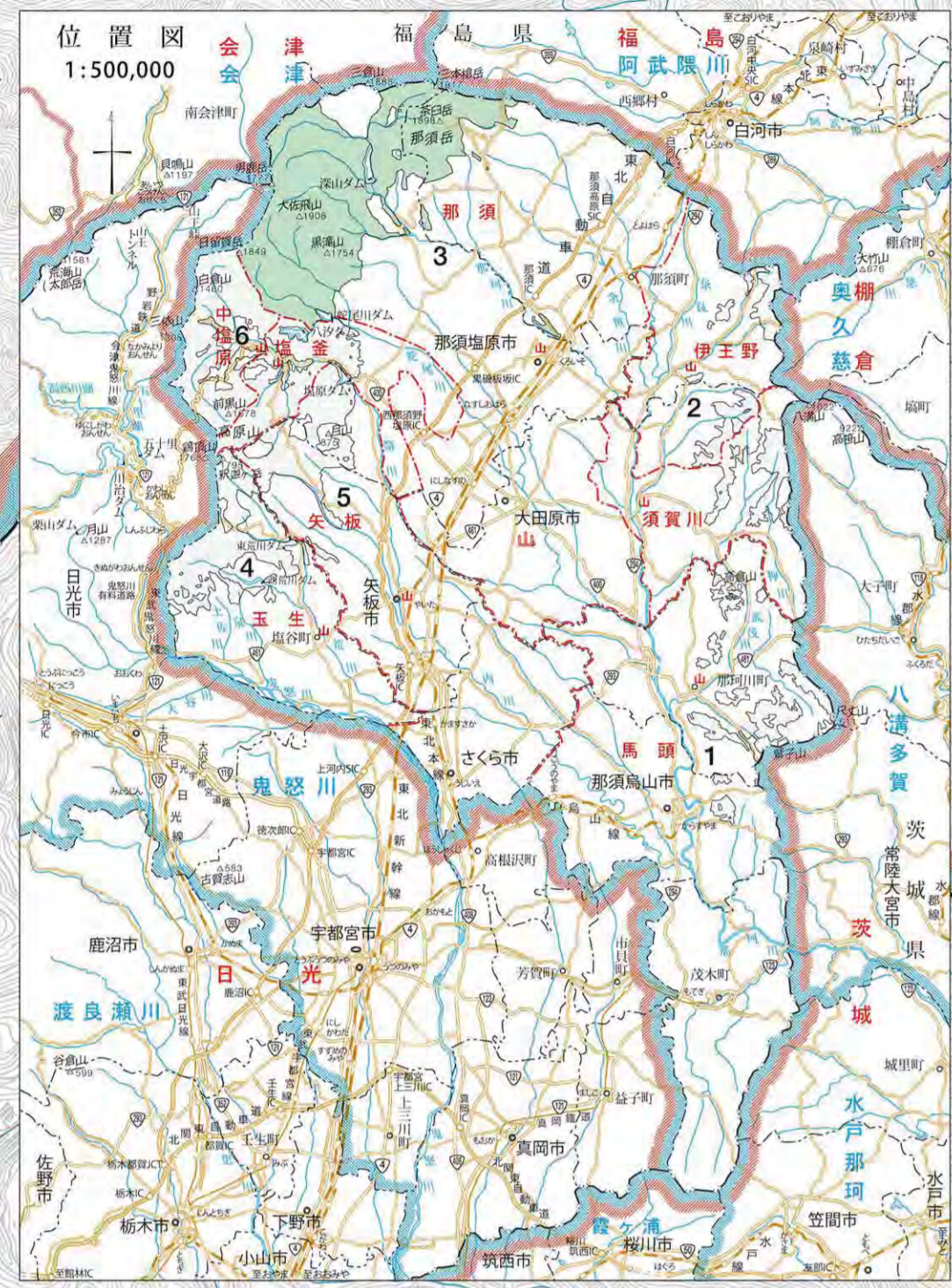


那珂川森林計画区

第6次国有林野施業実施計画図

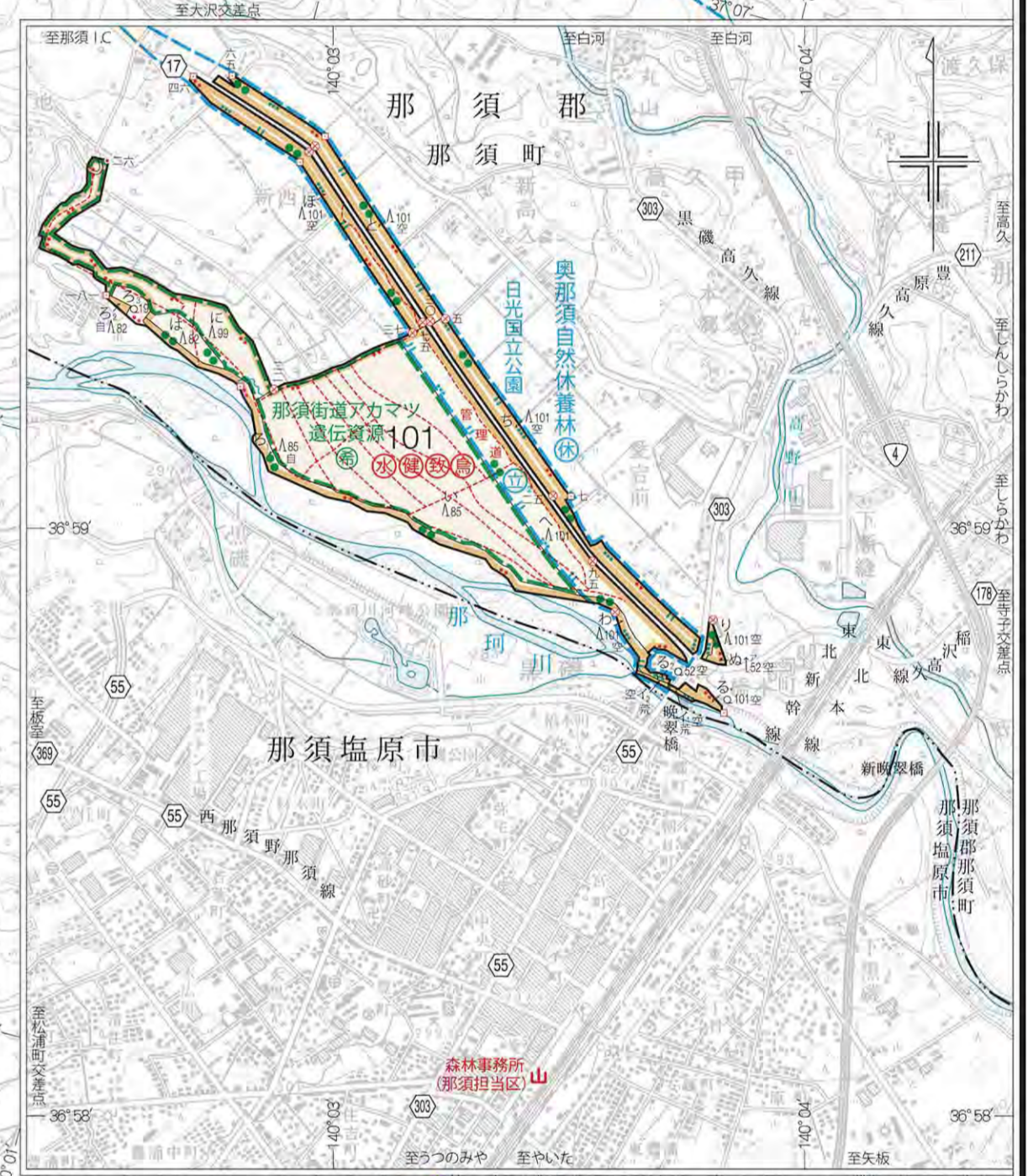
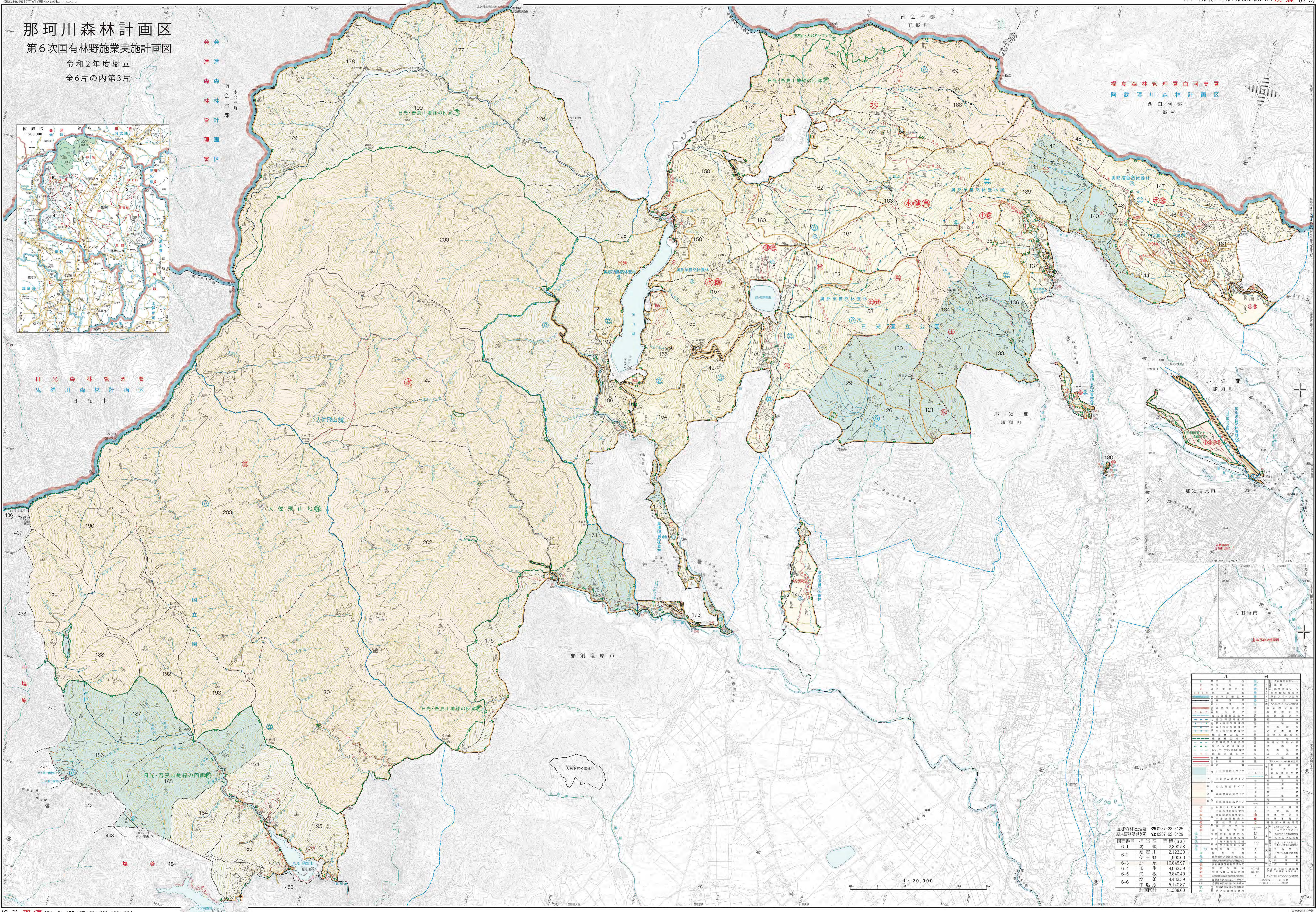
令和2年度樹立
全6片の内第3片

会津森林管理署



日光森林管理署
鬼怒川森林計画区
日光市

福島森林管理署白河支署
阿武隈川森林計画区
西白河郡
西郷村



片	種別	面積	樹種	樹高	樹齢	伐採時期	伐採方法	伐採回数	伐採間隔	伐採後管理	伐採後利用
6-1	馬場	2,890.58	スギ	12	10	令和2年度	間伐	1回	10年	間伐	間伐
6-2	須賀川	2,123.20	スギ	12	10	令和2年度	間伐	1回	10年	間伐	間伐
6-3	伊予野	1,900.60	スギ	12	10	令和2年度	間伐	1回	10年	間伐	間伐
6-4	那須	16,845.97	スギ	12	10	令和2年度	間伐	1回	10年	間伐	間伐
6-5	玉生	4,063.59	スギ	12	10	令和2年度	間伐	1回	10年	間伐	間伐
6-6	矢板	3,840.40	スギ	12	10	令和2年度	間伐	1回	10年	間伐	間伐
6-5	坂	4,453.59	スギ	12	10	令和2年度	間伐	1回	10年	間伐	間伐
6-6	中塩原	5,140.87	スギ	12	10	令和2年度	間伐	1回	10年	間伐	間伐
計	計画区計	41,238.60									

図面番号	相当区	面積 (ha)
6-1	馬場	2,890.58
6-2	須賀川	2,123.20
6-3	伊予野	1,900.60
6-4	那須	16,845.97
6-5	玉生	4,063.59
6-6	矢板	3,840.40
6-5	坂	4,453.59
6-6	中塩原	5,140.87
計	計画区計	41,238.60

1:20,000