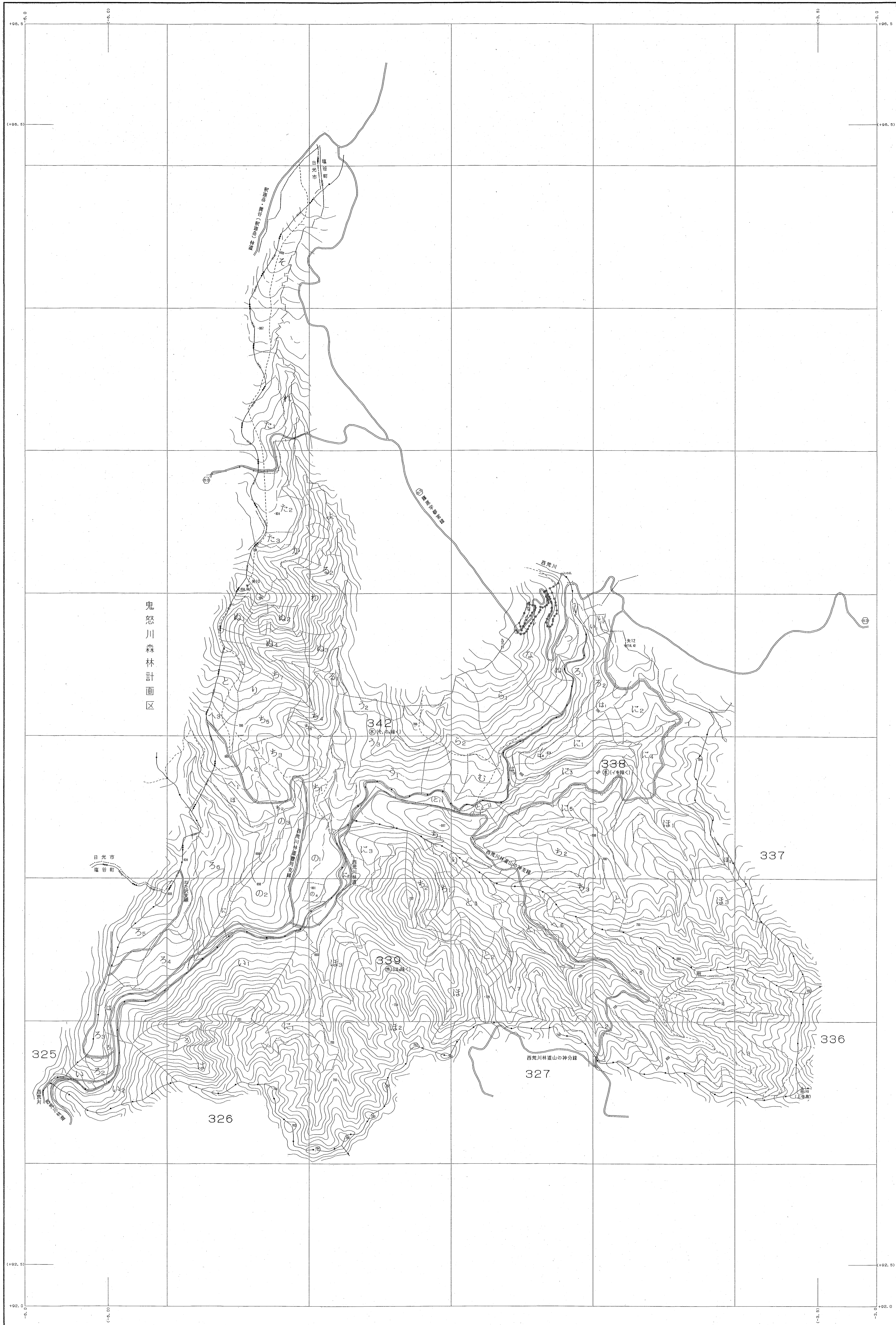
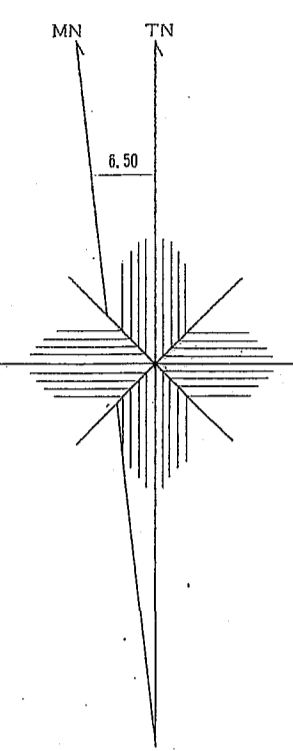


那珂川森林計画区

# 森林計画図・基本図

公共座標 第Ⅱ系

那珂川 67  
338・339・342林班



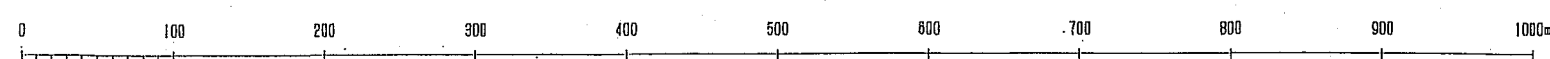
関東森林管理局 塩那森林管理署 玉生担当区

338・339・342林班

那珂川 67

世界測地系は( )番  
変換ソフト名 TX2100  
変換パラメータ 関東, 941, 2.1.1

1:5,000



令和二年度第六次樹立