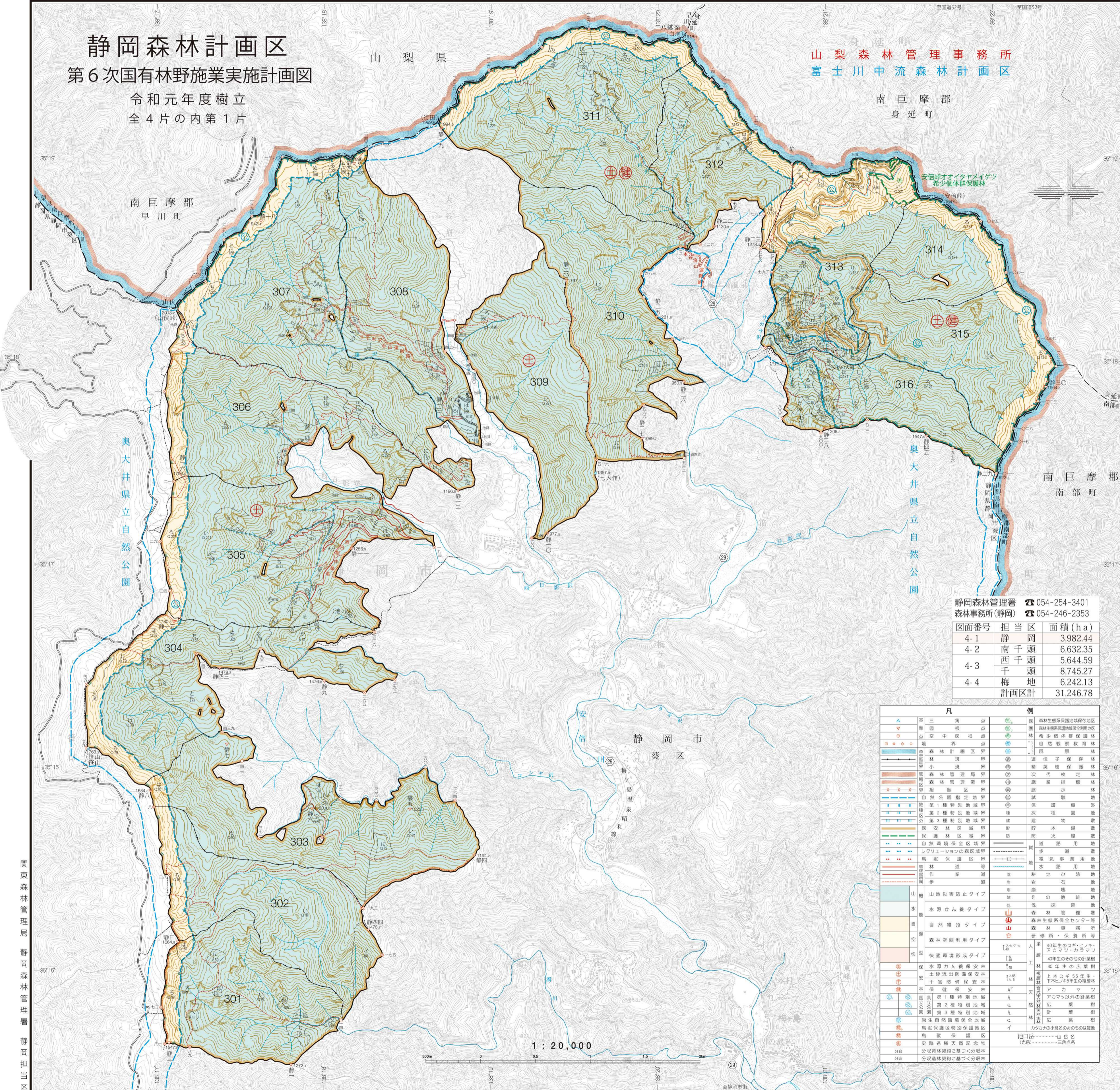


静岡森林計画区

第6次国有林野施業実施計画図

令和元年度樹立
全4片の内第1片



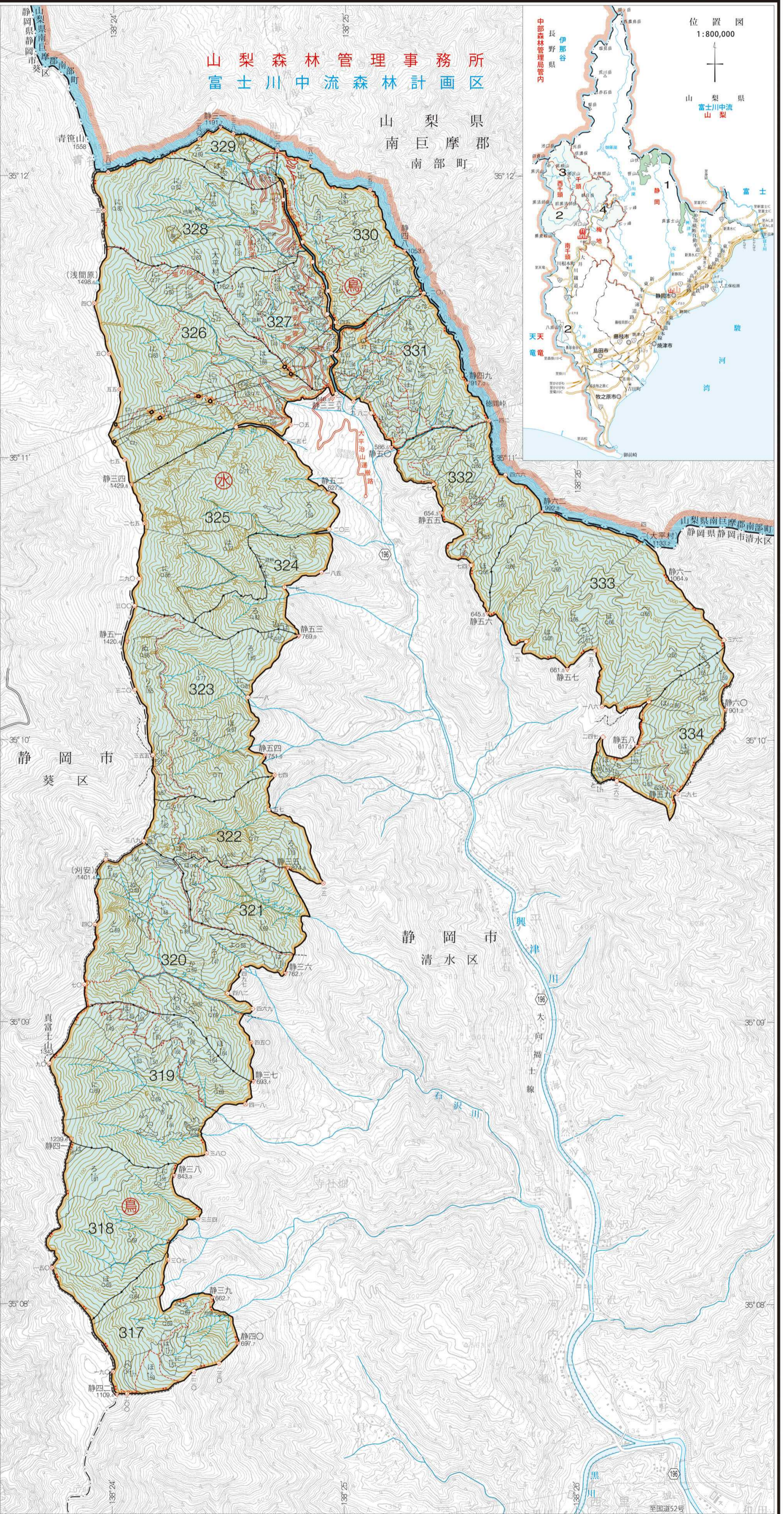
山梨森林管理事務所
富士川中流森林計画区

南巨摩郡
身延町

静岡森林管理署 ☎ 054-254-3401
森林事務所(静岡) ☎ 054-246-2353

図面番号	担当区	面積(ha)
4-1	静岡	3,982.44
4-2	南千頭	6,632.35
4-3	西千頭	5,644.59
4-4	梅地	6,242.13
計画区計		31,246.78

凡	例
▲ 三角点	● 森林生態系保護地域保存地区
▽ 標高	● 森林生態系保護地域安全利用地区
○ 空中照像点	● 希少樹体群保護林
■ 森林計画区界	● 自然観察教育林
■ 小笠原	● 遊休子存林
■ 森林管理事務所	● 精選樹体保護林
■ 森林事務所	● 次代株定林
■ 森林計画区界	● 樹体群保護林
■ 自然公園指定地界	● 選定林
■ 第1種特別地域界	● 保護樹地
■ 第2種特別地域界	● 採種樹地
■ 第3種特別地域界	● 樹体群保護林
■ 保安林区域界	● 防火線
■ 保安林区域界	● 防火線
■ 自然公園保安区域界	● 遊歩用地
■ レクリエーションの森区域界	● 遊歩用地
■ 鳥獣保護区界	● 遊歩用地
■ 作業道	● 遊歩用地
■ 歩道	● 遊歩用地
■ 山崩災害防止タイプ	● 遊歩用地
■ 水源かん養タイプ	● 森林管理センター
■ 自然維持タイプ	● 森林生態系保全センター等
■ 森林空間利用タイプ	● 森林事務所
■ 快速復元形タイプ	● 遊歩用地
■ 水源かん養保安林	● 40年生のその他の針葉樹
■ 土砂流出防止保安林	● 40年生の広葉樹
■ 土砂流出保安林	● 土砂流出防止保安林
■ 土砂流出保安林	● 土砂流出防止保安林
■ 保安林	● アカマツ
■ 保安林	● アカマツ以外の針葉樹
■ 保安林	● 広葉樹
■ 保安林	● 広葉樹
■ 保安林	● 広葉樹
■ 保安林	● カシノ科の針葉樹以外の広葉樹
■ 保安林	● 山口名
■ 保安林	● 山口名
■ 保安林	● 分設森林管理区に基づく分設林



山梨森林管理事務所
富士川中流森林計画区

山梨県
南巨摩郡
南部町

