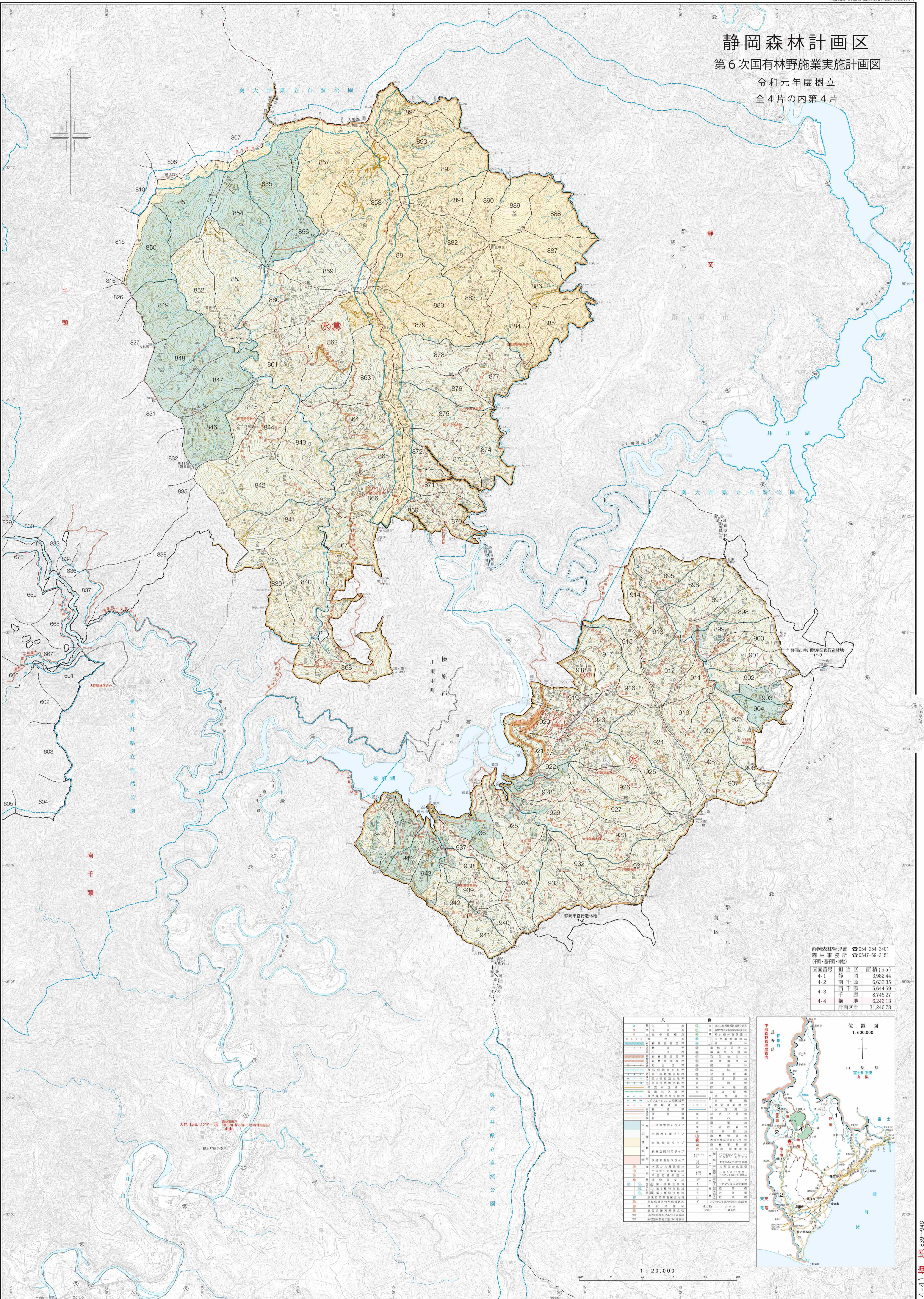


# 静岡森林計画区

## 第6次国有林野施業実施計画図

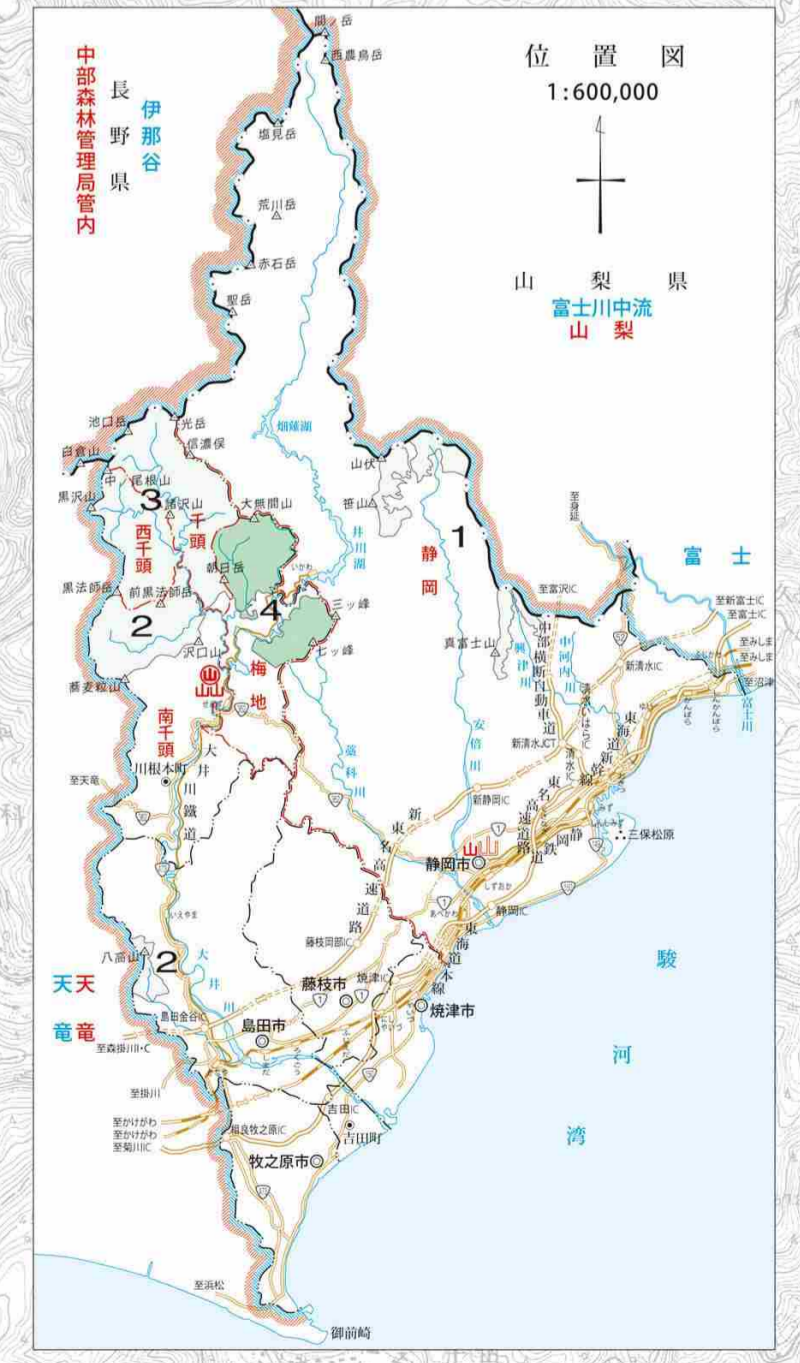
令和元年度樹立  
全4片の内第4片



静岡森林管理署 ☎054-254-3401  
森林事務所 ☎0547-59-3151  
(千頭・梅地)

図面番号	担当区	面積 (ha)
4-1	静岡	3,982.44
4-2	南千頭	6,632.35
4-3	西千頭	8,745.27
4-4	梅地	6,242.13
計画区計		31,246.78

凡	例
①	国有林野施業実施計画図
②	国有林野施業実施計画図(変更)
③	国有林野施業実施計画図(変更)
④	国有林野施業実施計画図(変更)
⑤	国有林野施業実施計画図(変更)
⑥	国有林野施業実施計画図(変更)
⑦	国有林野施業実施計画図(変更)
⑧	国有林野施業実施計画図(変更)
⑨	国有林野施業実施計画図(変更)
⑩	国有林野施業実施計画図(変更)
⑪	国有林野施業実施計画図(変更)
⑫	国有林野施業実施計画図(変更)
⑬	国有林野施業実施計画図(変更)
⑭	国有林野施業実施計画図(変更)
⑮	国有林野施業実施計画図(変更)
⑯	国有林野施業実施計画図(変更)
⑰	国有林野施業実施計画図(変更)
⑱	国有林野施業実施計画図(変更)
⑲	国有林野施業実施計画図(変更)
⑳	国有林野施業実施計画図(変更)
㉑	国有林野施業実施計画図(変更)
㉒	国有林野施業実施計画図(変更)
㉓	国有林野施業実施計画図(変更)
㉔	国有林野施業実施計画図(変更)
㉕	国有林野施業実施計画図(変更)
㉖	国有林野施業実施計画図(変更)
㉗	国有林野施業実施計画図(変更)
㉘	国有林野施業実施計画図(変更)
㉙	国有林野施業実施計画図(変更)
㉚	国有林野施業実施計画図(変更)
㉛	国有林野施業実施計画図(変更)
㉜	国有林野施業実施計画図(変更)
㉝	国有林野施業実施計画図(変更)
㉞	国有林野施業実施計画図(変更)
㉟	国有林野施業実施計画図(変更)
㊱	国有林野施業実施計画図(変更)
㊲	国有林野施業実施計画図(変更)
㊳	国有林野施業実施計画図(変更)
㊴	国有林野施業実施計画図(変更)
㊵	国有林野施業実施計画図(変更)
㊶	国有林野施業実施計画図(変更)
㊷	国有林野施業実施計画図(変更)
㊸	国有林野施業実施計画図(変更)
㊹	国有林野施業実施計画図(変更)
㊺	国有林野施業実施計画図(変更)
㊻	国有林野施業実施計画図(変更)
㊼	国有林野施業実施計画図(変更)
㊽	国有林野施業実施計画図(変更)
㊾	国有林野施業実施計画図(変更)
㊿	国有林野施業実施計画図(変更)



1 : 20,000