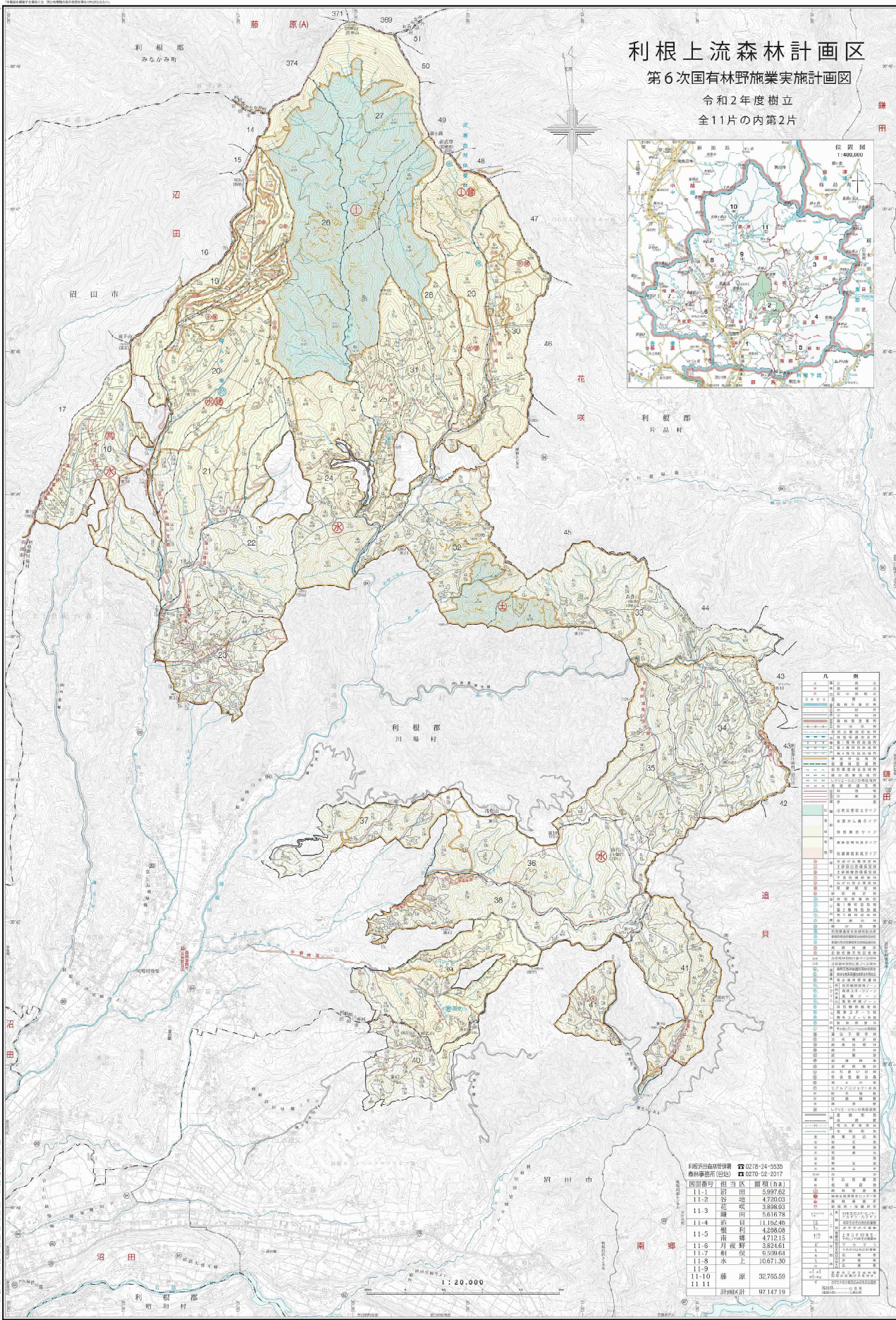


# 利根上流森林計画区

## 第6次国有林野施業実施計画図

令和2年度樹立  
全11片の内第2片



**凡 例**

1	国有林野施業実施計画区
2	国有林野施業実施計画区(樹立)
3	国有林野施業実施計画区(伐採)
4	国有林野施業実施計画区(間伐)
5	国有林野施業実施計画区(整備)
6	国有林野施業実施計画区(保護)
7	国有林野施業実施計画区(調査)
8	国有林野施業実施計画区(その他)
9	国有林野施業実施計画区(不明)
10	国有林野施業実施計画区(未定)
11	国有林野施業実施計画区(未定)
12	国有林野施業実施計画区(未定)
13	国有林野施業実施計画区(未定)
14	国有林野施業実施計画区(未定)
15	国有林野施業実施計画区(未定)
16	国有林野施業実施計画区(未定)
17	国有林野施業実施計画区(未定)
18	国有林野施業実施計画区(未定)
19	国有林野施業実施計画区(未定)
20	国有林野施業実施計画区(未定)
21	国有林野施業実施計画区(未定)
22	国有林野施業実施計画区(未定)
23	国有林野施業実施計画区(未定)
24	国有林野施業実施計画区(未定)
25	国有林野施業実施計画区(未定)
26	国有林野施業実施計画区(未定)
27	国有林野施業実施計画区(未定)
28	国有林野施業実施計画区(未定)
29	国有林野施業実施計画区(未定)
30	国有林野施業実施計画区(未定)
31	国有林野施業実施計画区(未定)
32	国有林野施業実施計画区(未定)
33	国有林野施業実施計画区(未定)
34	国有林野施業実施計画区(未定)
35	国有林野施業実施計画区(未定)
36	国有林野施業実施計画区(未定)
37	国有林野施業実施計画区(未定)
38	国有林野施業実施計画区(未定)
39	国有林野施業実施計画区(未定)
40	国有林野施業実施計画区(未定)
41	国有林野施業実施計画区(未定)
42	国有林野施業実施計画区(未定)
43	国有林野施業実施計画区(未定)
44	国有林野施業実施計画区(未定)
45	国有林野施業実施計画区(未定)
46	国有林野施業実施計画区(未定)
47	国有林野施業実施計画区(未定)
48	国有林野施業実施計画区(未定)
49	国有林野施業実施計画区(未定)
50	国有林野施業実施計画区(未定)
51	国有林野施業実施計画区(未定)
52	国有林野施業実施計画区(未定)
53	国有林野施業実施計画区(未定)
54	国有林野施業実施計画区(未定)
55	国有林野施業実施計画区(未定)
56	国有林野施業実施計画区(未定)
57	国有林野施業実施計画区(未定)
58	国有林野施業実施計画区(未定)
59	国有林野施業実施計画区(未定)
60	国有林野施業実施計画区(未定)
61	国有林野施業実施計画区(未定)
62	国有林野施業実施計画区(未定)
63	国有林野施業実施計画区(未定)
64	国有林野施業実施計画区(未定)
65	国有林野施業実施計画区(未定)
66	国有林野施業実施計画区(未定)
67	国有林野施業実施計画区(未定)
68	国有林野施業実施計画区(未定)
69	国有林野施業実施計画区(未定)
70	国有林野施業実施計画区(未定)
71	国有林野施業実施計画区(未定)
72	国有林野施業実施計画区(未定)
73	国有林野施業実施計画区(未定)
74	国有林野施業実施計画区(未定)
75	国有林野施業実施計画区(未定)
76	国有林野施業実施計画区(未定)
77	国有林野施業実施計画区(未定)
78	国有林野施業実施計画区(未定)
79	国有林野施業実施計画区(未定)
80	国有林野施業実施計画区(未定)
81	国有林野施業実施計画区(未定)
82	国有林野施業実施計画区(未定)
83	国有林野施業実施計画区(未定)
84	国有林野施業実施計画区(未定)
85	国有林野施業実施計画区(未定)
86	国有林野施業実施計画区(未定)
87	国有林野施業実施計画区(未定)
88	国有林野施業実施計画区(未定)
89	国有林野施業実施計画区(未定)
90	国有林野施業実施計画区(未定)
91	国有林野施業実施計画区(未定)
92	国有林野施業実施計画区(未定)
93	国有林野施業実施計画区(未定)
94	国有林野施業実施計画区(未定)
95	国有林野施業実施計画区(未定)
96	国有林野施業実施計画区(未定)
97	国有林野施業実施計画区(未定)
98	国有林野施業実施計画区(未定)
99	国有林野施業実施計画区(未定)
100	国有林野施業実施計画区(未定)

利根上流森林管理課 ☎ 0278-24-3030  
森林事務所(谷地) ☎ 0270-02-2917

利根上流森林計画区	面積(㎡)
11-1 沼田	5,997.82
11-2 谷地	4,720.03
11-3 花吹	3,898.93
11-4 藤原	5,916.78
11-5 沼田	11,182.46
11-6 利根	4,208.08
11-7 沼田	4,712.15
11-8 月夜野	3,824.61
11-9 利根	9,599.64
11-10 水戸	10,871.30
11-11 藤原	32,785.59
計画区計	97,147.19