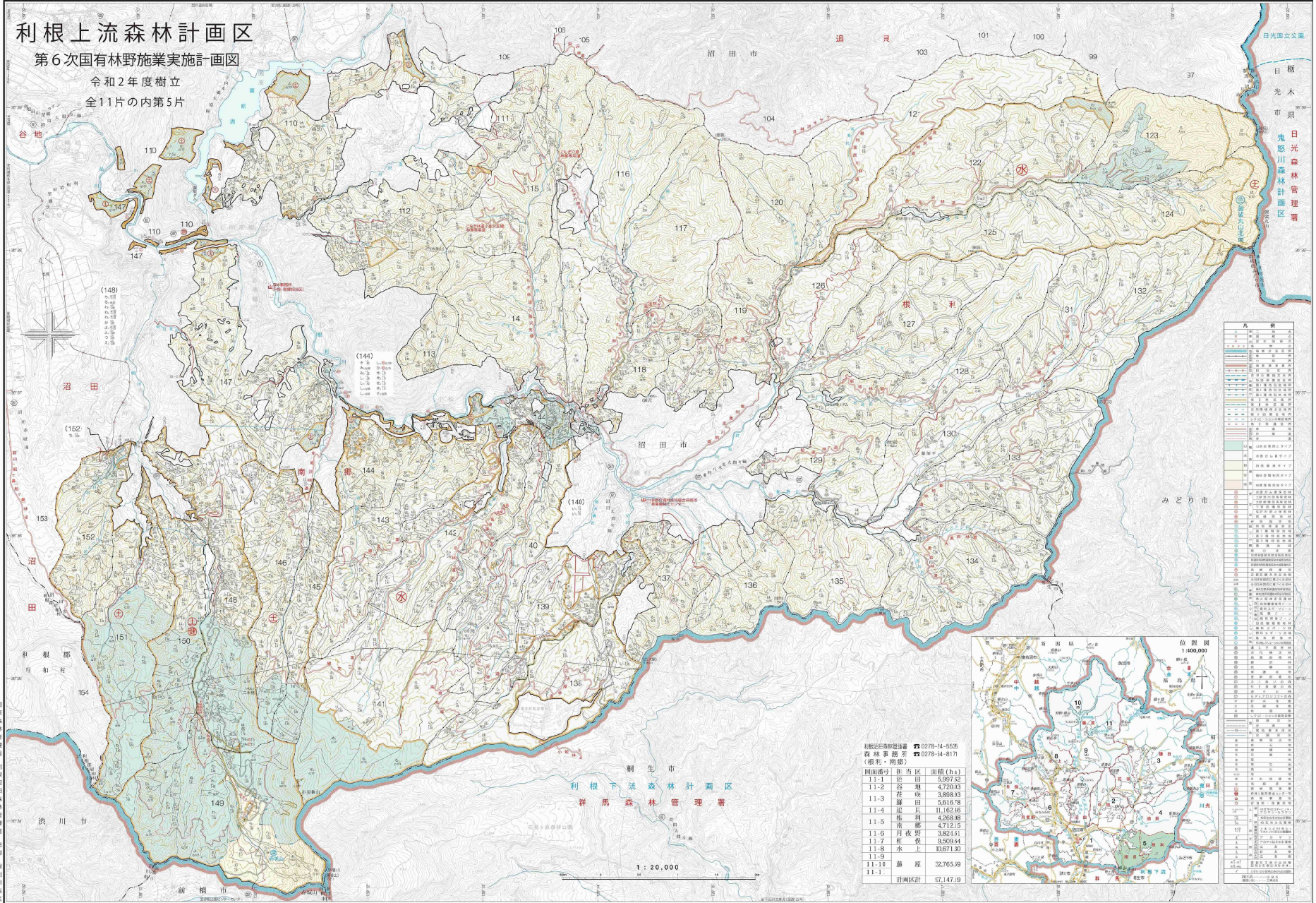


利根上流森林計画区

第6次国有林野施業実施計画図

令和2年度樹立
全11片の内第5片



利根上流森林計画区
第6次国有林野施業実施計画図
令和2年度樹立
全11片の内第5片

図面番号	担当区	面積 (ha)
11-1	谷田	5,997.92
11-2	谷地	4,720.03
11-3	花咲	3,898.43
11-4	藤田	5,618.78
11-5	根利	11,162.16
11-6	北須	4,268.88
11-7	菅原	4,712.15
11-8	月夜野	3,824.61
11-9	新保	9,509.44
11-10	水上	10,671.30
11-11	藤原	32,765.49
11-12	川淵	67,147.10