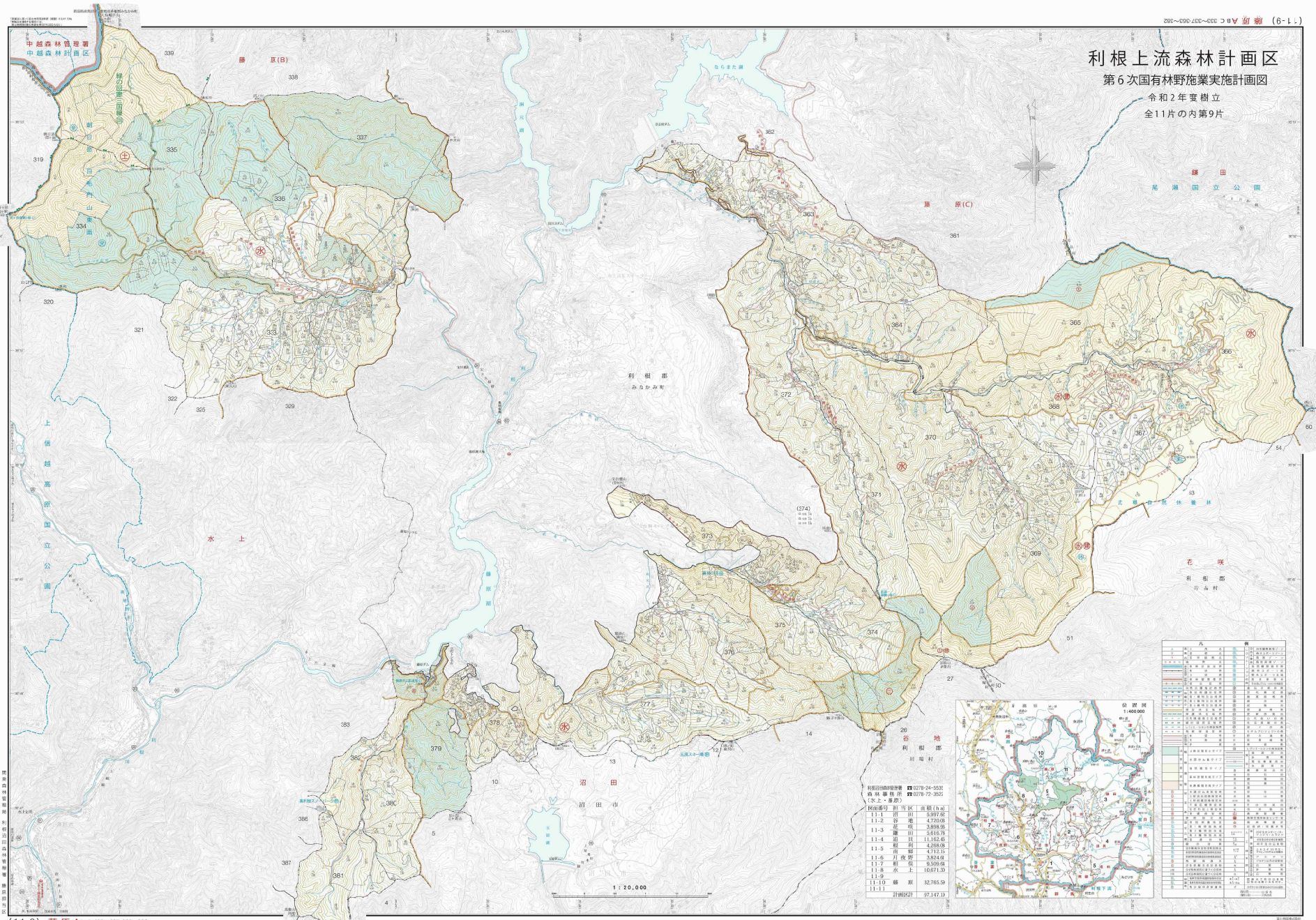


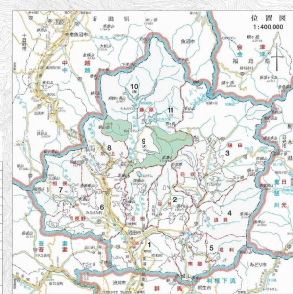
利根上流森林計画区 第6次国有林野施業実施計画図

令和2年度樹立
全11片の内第9片



利根上流森林計画区 直轄(ha)

11-1	菅	5,997.82
11-2	谷	4,720.06
11-3	花	3,808.98
11-4	田	5,616.78
11-5	池	11,162.45
11-6	野	4,268.93
11-7	部	4,712.11
11-8	夜	3,654.81
11-9	位	9,509.66
11-10	水	10,071.33
11-11	原	32,765.39
計画区計		97,147.17



片	種	面積(ha)	樹種	樹高(m)	樹齢(年)	備考
11-1-1	菅	5,997.82	菅	1.5	10	
11-2-1	谷	4,720.06	谷	1.5	10	
11-3-1	花	3,808.98	花	1.5	10	
11-4-1	田	5,616.78	田	1.5	10	
11-5-1	池	11,162.45	池	1.5	10	
11-6-1	野	4,268.93	野	1.5	10	
11-7-1	部	4,712.11	部	1.5	10	
11-8-1	夜	3,654.81	夜	1.5	10	
11-9-1	位	9,509.66	位	1.5	10	
11-10-1	水	10,071.33	水	1.5	10	
11-11-1	原	32,765.39	原	1.5	10	