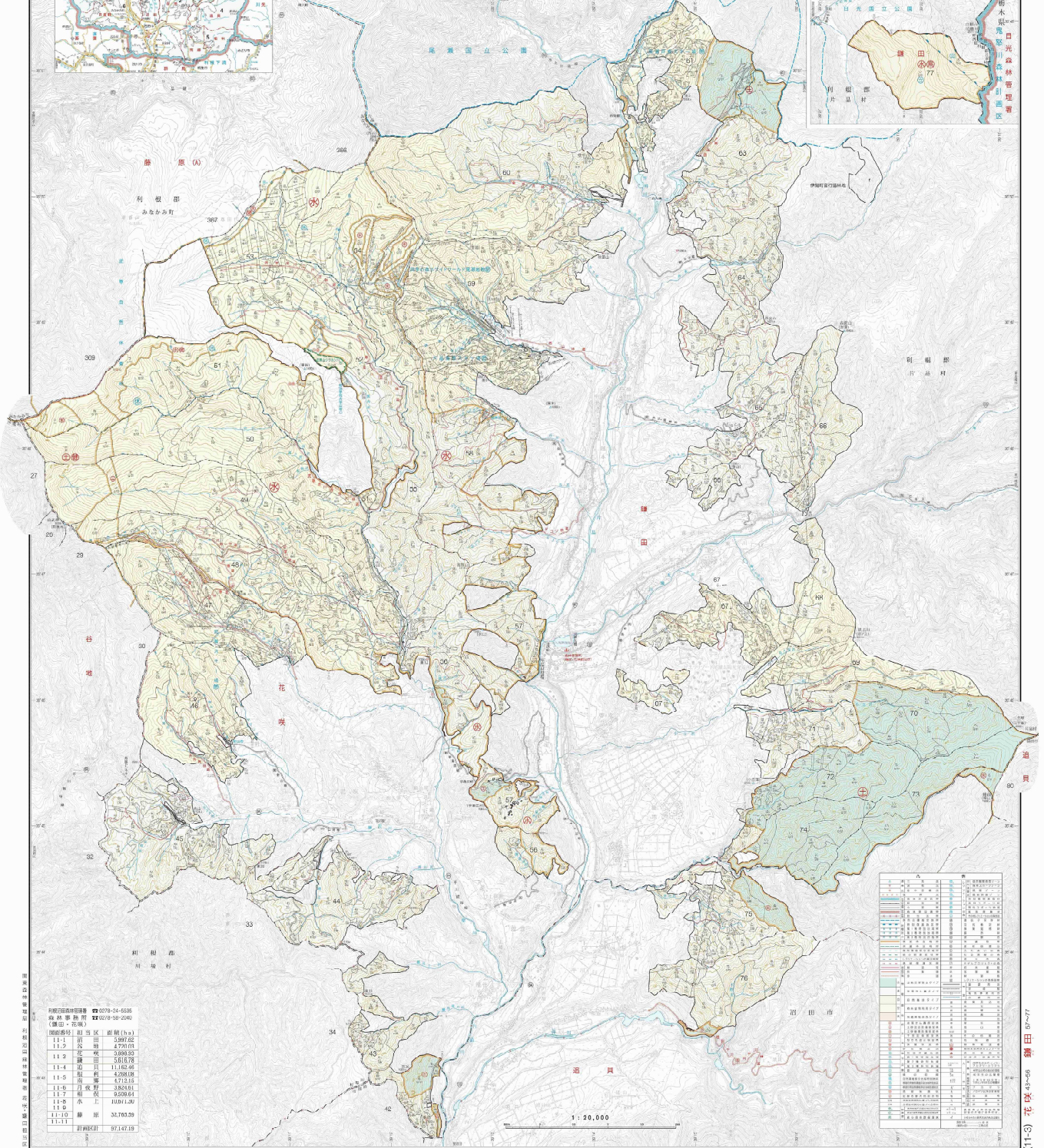
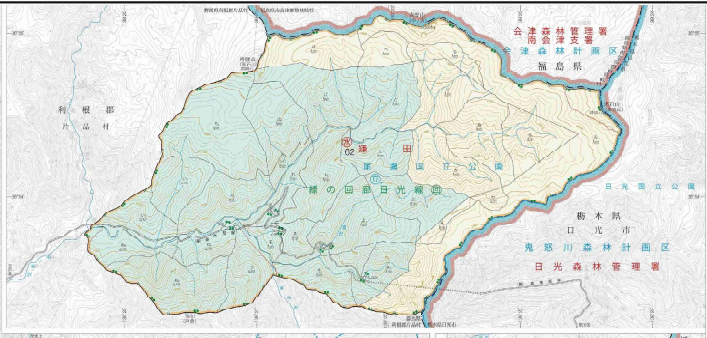


利根上流森林計画区 第6次国有林野施業実施計画図 令和2年度樹立 全11片の内第3片



利根上流森林計画区
国有林野施業実施計画
(単位: 千円)

年度	面積 (ha)	総額
11-1	5,997.62	5,997.62
11-2	4,730.00	4,730.00
11-3	3,888.53	3,888.53
11-4	3,616.78	3,616.78
11-5	11,185.46	11,185.46
11-6	4,208.08	4,208.08
11-7	8,713.15	8,713.15
11-8	3,826.61	3,826.61
11-9	10,011.50	10,011.50
11-10	32,783.28	32,783.28
11-11	97,147.15	97,147.15

区画番号	面積 (ha)	樹種	樹高	樹齢	備考
29
30
31
32
33
34
35
36
37
38
39