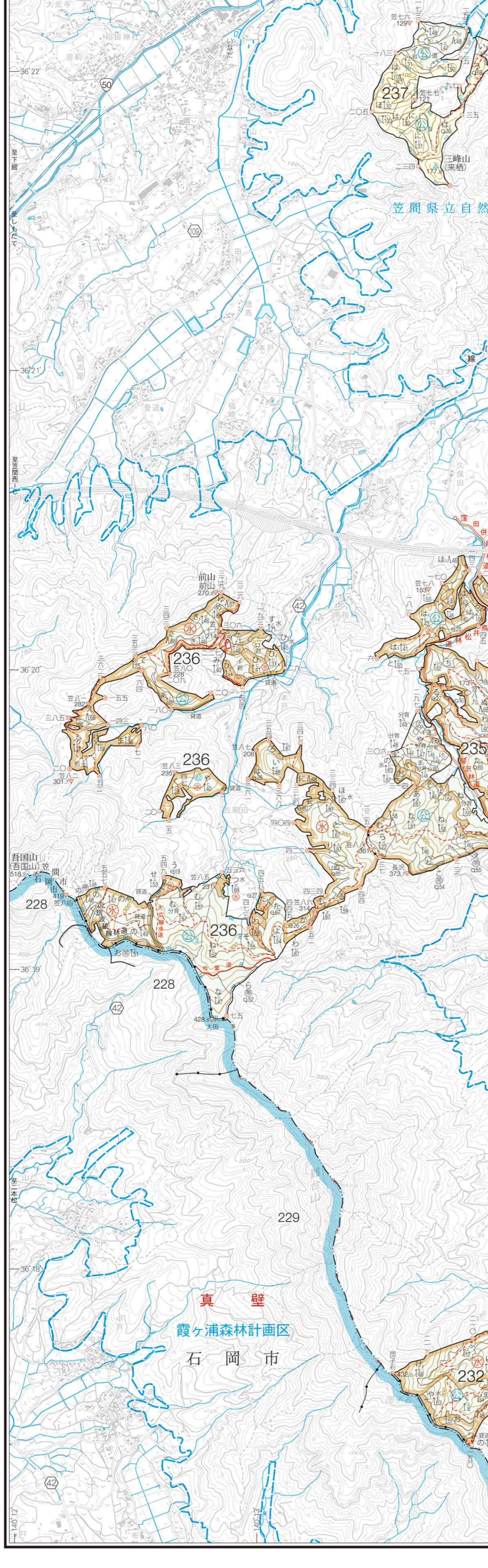


水戸那珂森林計画区  
第6次国有林野施業実施計画図  
令和元年度樹立  
全3片の内第2片



凡 例	
▲	第三水準点
●	第四水準点
○	第五水準点
△	第六水準点
□	第七水準点
○	第八水準点
○	第九水準点
○	第十水準点
○	第十一水準点
○	第十二水準点
○	第十三水準点
○	第十四水準点
○	第十五水準点
○	第十六水準点
○	第十七水準点
○	第十八水準点
○	第十九水準点
○	第二十水準点
○	第二十一水準点
○	第二十二水準点
○	第二十三水準点
○	第二十四水準点
○	第二十五水準点
○	第二十六水準点
○	第二十七水準点
○	第二十八水準点
○	第二十九水準点
○	第三十水準点
○	第三十一水準点
○	第三十二水準点
○	第三十三水準点
○	第三十四水準点
○	第三十五水準点
○	第三十六水準点
○	第三十七水準点
○	第三十八水準点
○	第三十九水準点
○	第四十水準点
○	第四十一水準点
○	第四十二水準点
○	第四十三水準点
○	第四十四水準点
○	第四十五水準点
○	第四十六水準点
○	第四十七水準点
○	第四十八水準点
○	第四十九水準点
○	第五十水準点
○	第五十一水準点
○	第五十二水準点
○	第五十三水準点
○	第五十四水準点
○	第五十五水準点
○	第五十六水準点
○	第五十七水準点
○	第五十八水準点
○	第五十九水準点
○	第六十水準点
○	第六十一水準点
○	第六十二水準点
○	第六十三水準点
○	第六十四水準点
○	第六十五水準点
○	第六十六水準点
○	第六十七水準点
○	第六十八水準点
○	第六十九水準点
○	第七十水準点
○	第七十一水準点
○	第七十二水準点
○	第七十三水準点
○	第七十四水準点
○	第七十五水準点
○	第七十六水準点
○	第七十七水準点
○	第七十八水準点
○	第七十九水準点
○	第八十水準点
○	第八十一水準点
○	第八十二水準点
○	第八十三水準点
○	第八十四水準点
○	第八十五水準点
○	第八十六水準点
○	第八十七水準点
○	第八十八水準点
○	第八十九水準点
○	第九十水準点
○	第九十一水準点
○	第九十二水準点
○	第九十三水準点
○	第九十四水準点
○	第九十五水準点
○	第九十六水準点
○	第九十七水準点
○	第九十八水準点
○	第九十九水準点
○	第一百水準点



図面番号	担当区	面積(ha)
3-1	石塚	2,071.72
3-2	笠間	1,440.14
3-3	七会	2,094.14
計画区計		5,606.16

1 : 20,000