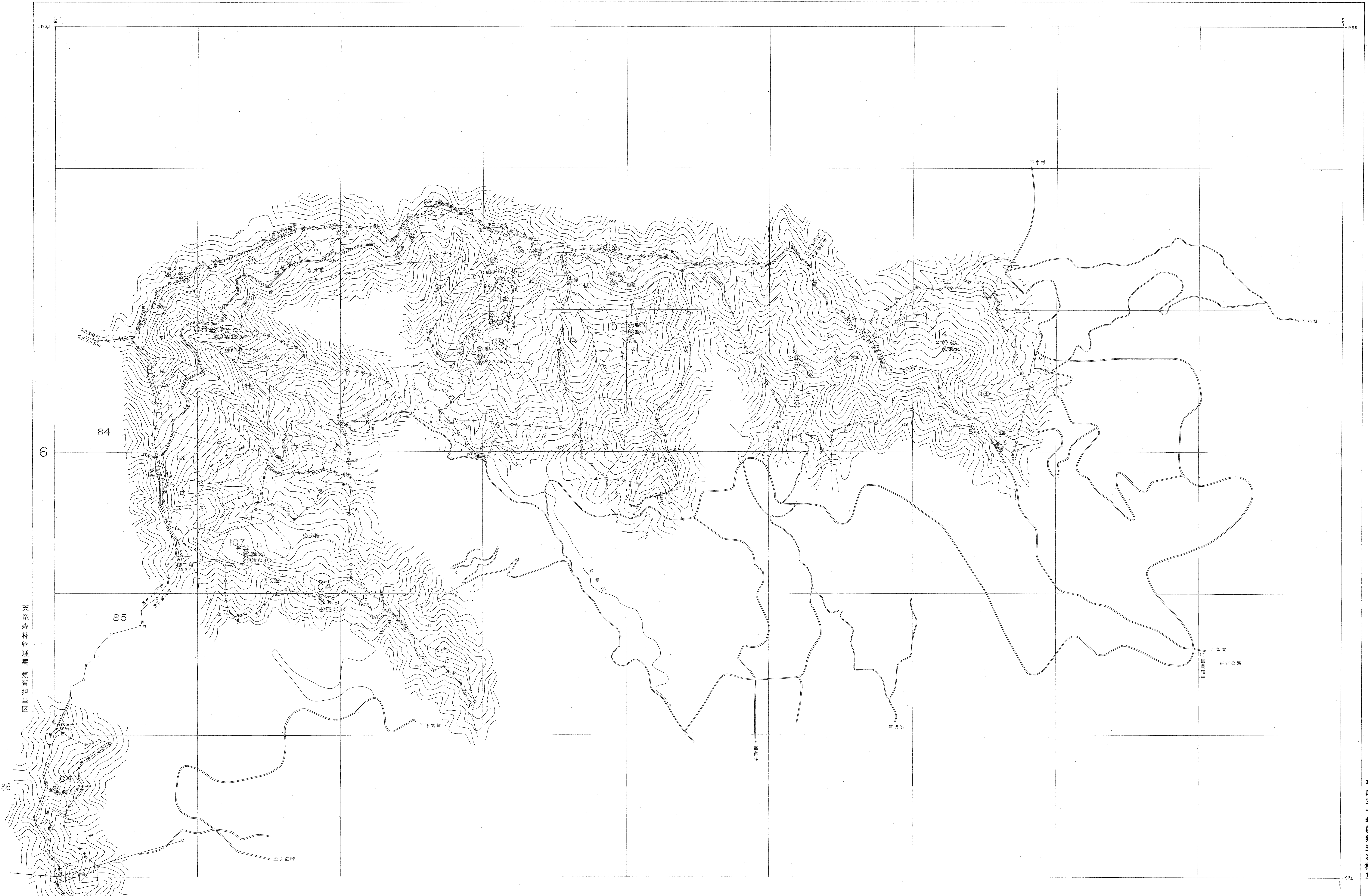


天竜森林計画区
天竜森林管理署
104,107-111,114林班

天竜森林計画区

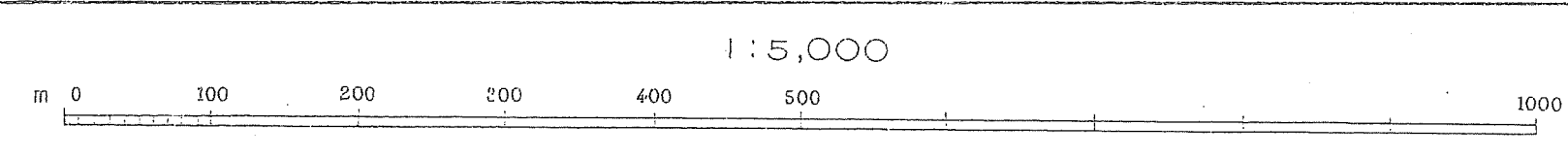
森林計画図・基本図

第八公共原典 天竜7



天竜7

測 図 昭和40年 3月
 図化方法 大凡 1:50,000 7-10 公衆事業測量法
 使用空機 昭和37年 8月撮影 (山一) 測量所 昭40-62-9
 1. C.C. 18-22
 2.



104,107-111,114 林班

平成三十年度第五次編立