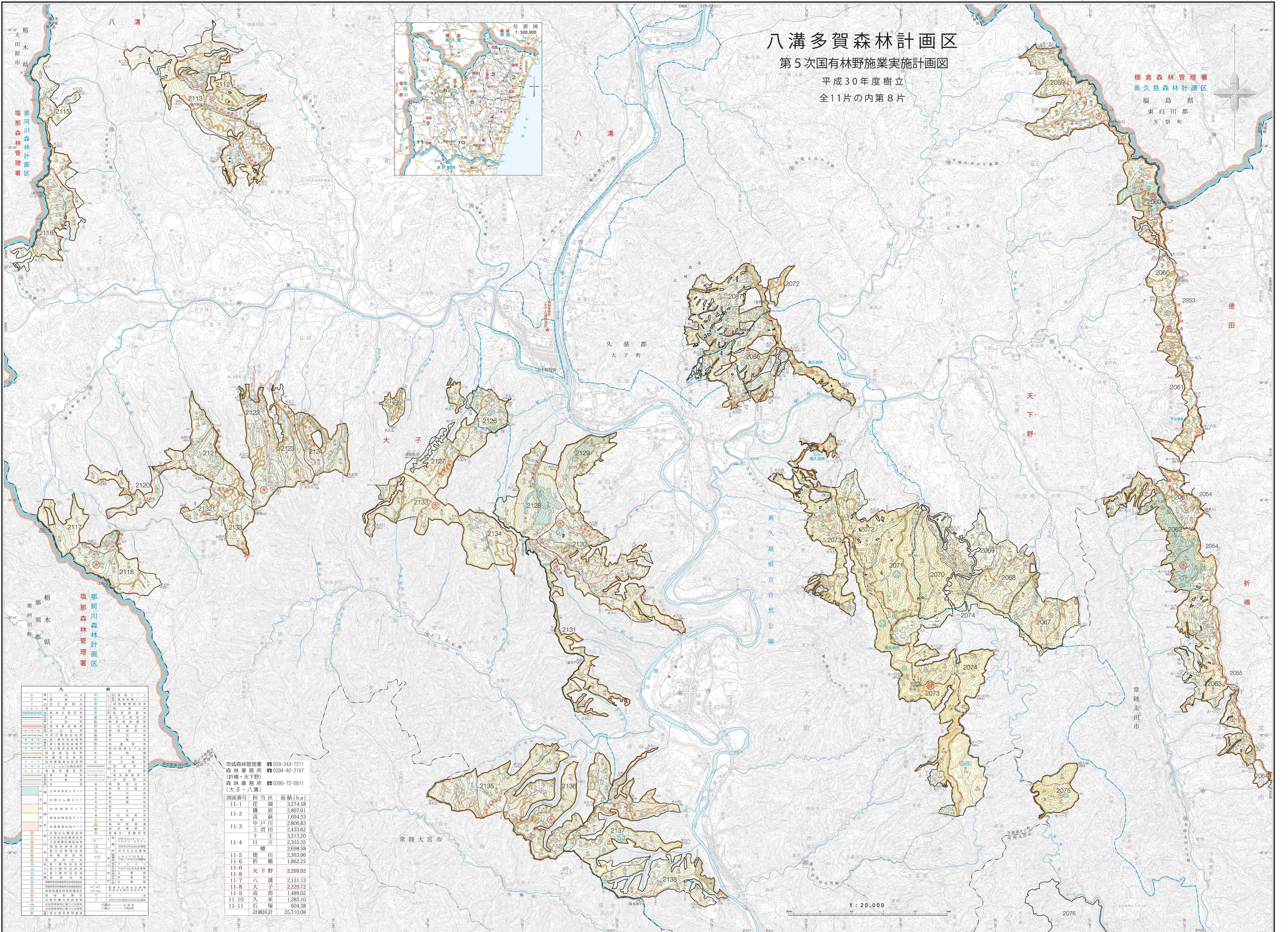


八溝多賀森林計画区

第5次国有林野施業実施計画図

平成30年度樹立
全11片の内第8片

棚倉森林管理署
奥久慈森林計画区
福島県
東白川郡
矢祭町



凡		棚	
①	国有林野施業実施計画図	①	国有林野施業実施計画図
②	国有林野施業実施計画図	②	国有林野施業実施計画図
③	国有林野施業実施計画図	③	国有林野施業実施計画図
④	国有林野施業実施計画図	④	国有林野施業実施計画図
⑤	国有林野施業実施計画図	⑤	国有林野施業実施計画図
⑥	国有林野施業実施計画図	⑥	国有林野施業実施計画図
⑦	国有林野施業実施計画図	⑦	国有林野施業実施計画図
⑧	国有林野施業実施計画図	⑧	国有林野施業実施計画図
⑨	国有林野施業実施計画図	⑨	国有林野施業実施計画図
⑩	国有林野施業実施計画図	⑩	国有林野施業実施計画図
⑪	国有林野施業実施計画図	⑪	国有林野施業実施計画図
⑫	国有林野施業実施計画図	⑫	国有林野施業実施計画図
⑬	国有林野施業実施計画図	⑬	国有林野施業実施計画図
⑭	国有林野施業実施計画図	⑭	国有林野施業実施計画図
⑮	国有林野施業実施計画図	⑮	国有林野施業実施計画図
⑯	国有林野施業実施計画図	⑯	国有林野施業実施計画図
⑰	国有林野施業実施計画図	⑰	国有林野施業実施計画図
⑱	国有林野施業実施計画図	⑱	国有林野施業実施計画図
⑲	国有林野施業実施計画図	⑲	国有林野施業実施計画図
⑳	国有林野施業実施計画図	⑳	国有林野施業実施計画図
㉑	国有林野施業実施計画図	㉑	国有林野施業実施計画図
㉒	国有林野施業実施計画図	㉒	国有林野施業実施計画図
㉓	国有林野施業実施計画図	㉓	国有林野施業実施計画図
㉔	国有林野施業実施計画図	㉔	国有林野施業実施計画図
㉕	国有林野施業実施計画図	㉕	国有林野施業実施計画図
㉖	国有林野施業実施計画図	㉖	国有林野施業実施計画図
㉗	国有林野施業実施計画図	㉗	国有林野施業実施計画図
㉘	国有林野施業実施計画図	㉘	国有林野施業実施計画図
㉙	国有林野施業実施計画図	㉙	国有林野施業実施計画図
㉚	国有林野施業実施計画図	㉚	国有林野施業実施計画図
㉛	国有林野施業実施計画図	㉛	国有林野施業実施計画図
㉜	国有林野施業実施計画図	㉜	国有林野施業実施計画図
㉝	国有林野施業実施計画図	㉝	国有林野施業実施計画図
㉞	国有林野施業実施計画図	㉞	国有林野施業実施計画図
㉟	国有林野施業実施計画図	㉟	国有林野施業実施計画図
㊱	国有林野施業実施計画図	㊱	国有林野施業実施計画図
㊲	国有林野施業実施計画図	㊲	国有林野施業実施計画図
㊳	国有林野施業実施計画図	㊳	国有林野施業実施計画図
㊴	国有林野施業実施計画図	㊴	国有林野施業実施計画図
㊵	国有林野施業実施計画図	㊵	国有林野施業実施計画図
㊶	国有林野施業実施計画図	㊶	国有林野施業実施計画図
㊷	国有林野施業実施計画図	㊷	国有林野施業実施計画図
㊸	国有林野施業実施計画図	㊸	国有林野施業実施計画図
㊹	国有林野施業実施計画図	㊹	国有林野施業実施計画図
㊺	国有林野施業実施計画図	㊺	国有林野施業実施計画図
㊻	国有林野施業実施計画図	㊻	国有林野施業実施計画図
㊼	国有林野施業実施計画図	㊼	国有林野施業実施計画図
㊽	国有林野施業実施計画図	㊽	国有林野施業実施計画図
㊾	国有林野施業実施計画図	㊾	国有林野施業実施計画図
㊿	国有林野施業実施計画図	㊿	国有林野施業実施計画図

茨城森林管理署 ☎029-243-7211
 森林事務所 (折橋・天下野) ☎0294-82-2157
 森林事務所 (天子・八溝) ☎0295-72-0611

図面番号	担当区	面積 (ha)
11-1	花園	3,274.58
11-2	磯原	2,897.91
	高萩	1,694.53
11-3	中戸田	2,806.83
	上君田	2,433.62
11-4	十立	3,313.20
	日立	2,355.35
11-5	備田	2,698.58
11-6	折橋	1,862.25
11-6	天下野	2,269.92
11-8	八溝	2,131.13
11-8	天子	2,229.72
11-9	高部	1,489.02
11-10	久米	1,285.10
11-11	石塚	604.38
	計画区計	35,710.08