

(11-7) 八溝 2088~2111

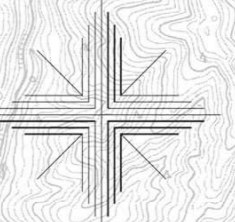
この地図は、国土地理院長の承認を得て、同院発行の電子地形図(タイル)を  
複製したものである。(準拠番号：平30国保第1072号)

# 八溝多賀森林計画区 第5次国有林野施業実施計画図

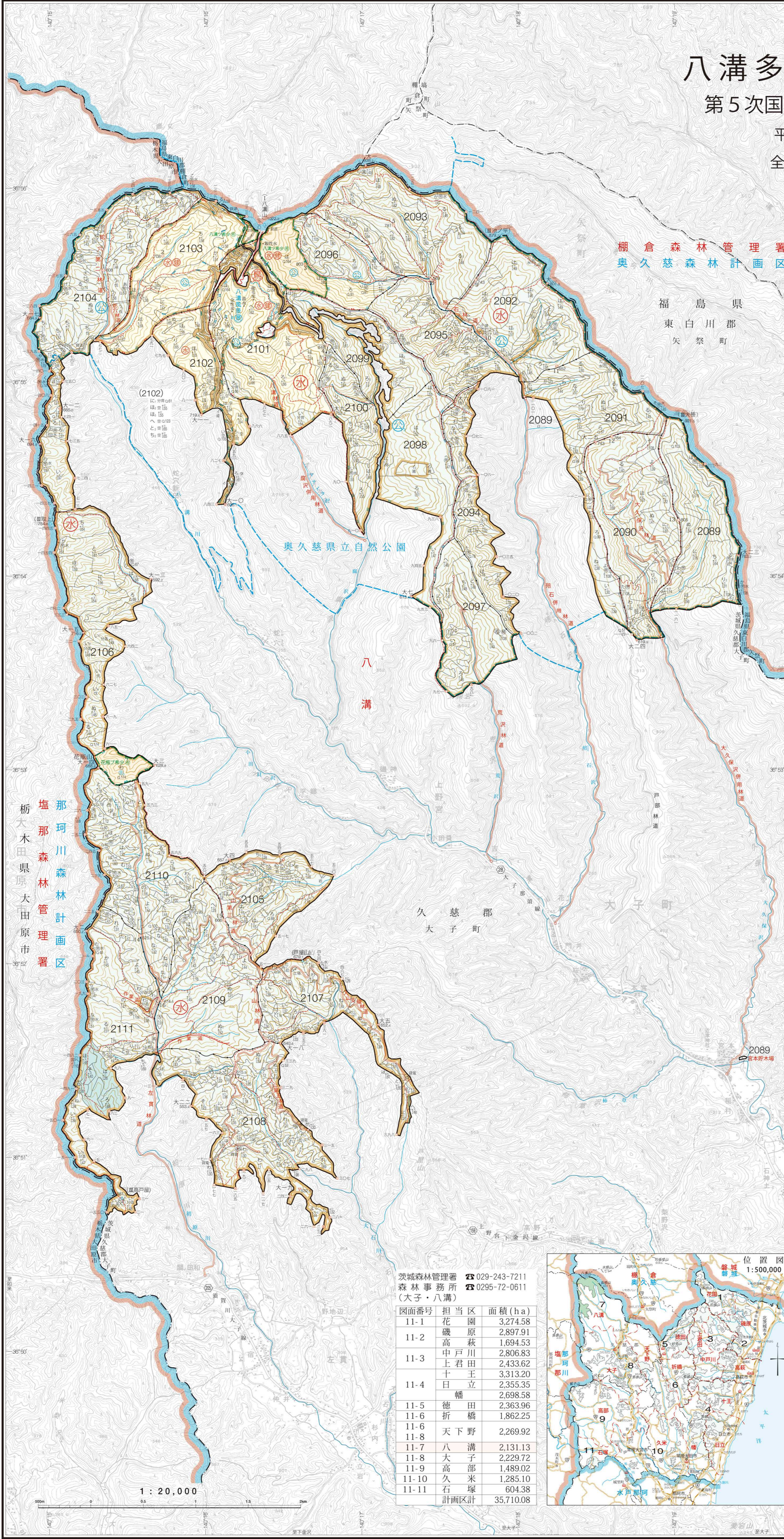
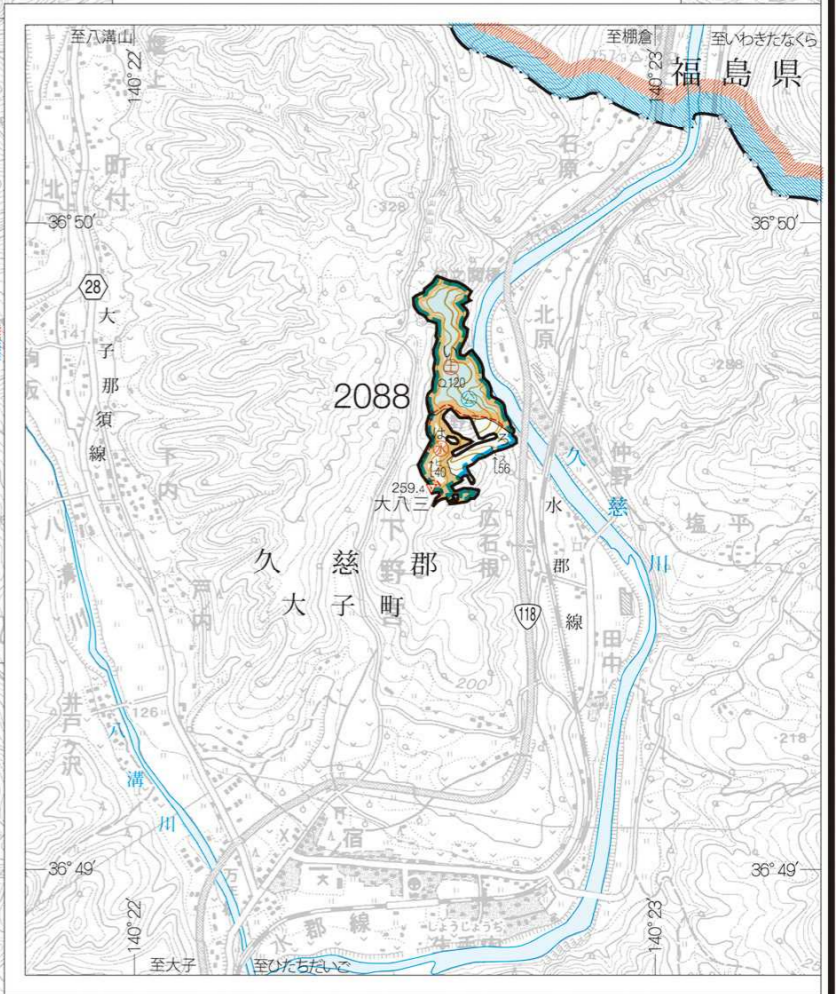
平成30年度樹立  
全11片の内第7片

棚倉森林管理署  
奥久慈森林計画区

福島県  
東白川郡  
矢祭町



1:4,000  
宮本野木場  
2089



茨城森林管理署 ☎029-243-7211  
森林事務所 ☎0295-72-0611  
(大子・八溝)

図面番号	担当区	面積(ha)
11-1	花園	3,274.58
11-2	磯原	2,897.91
11-3	中戸川	2,806.83
	上君田	2,433.62
	十立	3,313.20
11-4	日立	2,355.35
	幡	2,698.58
11-5	徳田	2,363.96
11-6	折橋	1,862.25
11-8	天下野	2,269.92
11-7	八溝	2,131.13
11-8	大子	2,229.72
11-9	高部	1,489.02
11-10	久米	1,285.10
11-11	石塚	604.38
計画区計		35,710.08



凡 例	
△	第三熱帯品
▽	第四熱帯品
○	点検中
□	森林計画区界
■	小田区界
⊕	森林管理署界
⊗	自然公園指定地界
⊚	特別地区界
⊛	保安林区域界
⊜	保護林区界
⊝	自然環境保全区域界
⊞	レクリエーションの森区域界
⊟	林道界
⊠	林道
⊡	水取用路
⊢	水取用路
⊣	水取用路
⊤	水取用路
⊥	水取用路
⊦	水取用路
⊧	水取用路
⊨	水取用路
⊩	水取用路
⊪	水取用路
⊫	水取用路
⊬	水取用路
⊭	水取用路
⊮	水取用路
⊯	水取用路
⊰	水取用路
⊱	水取用路
⊲	水取用路
⊳	水取用路
⊴	水取用路
⊵	水取用路
⊶	水取用路
⊷	水取用路
⊸	水取用路
⊹	水取用路
⊺	水取用路
⊻	水取用路
⊼	水取用路
⊽	水取用路
⊾	水取用路
⊿	水取用路
⋈	水取用路
⋉	水取用路
⋊	水取用路
⋋	水取用路
⋌	水取用路
⋍	水取用路
⋎	水取用路
⋏	水取用路
⋐	水取用路
⋑	水取用路
⋒	水取用路
⋓	水取用路
⋔	水取用路
⋕	水取用路
⋖	水取用路
⋗	水取用路
⋘	水取用路
⋙	水取用路
⋚	水取用路
⋛	水取用路
⋜	水取用路
⋝	水取用路
⋞	水取用路
⋟	水取用路
⋠	水取用路
⋡	水取用路
⋢	水取用路
⋣	水取用路
⋤	水取用路
⋥	水取用路
⋦	水取用路
⋧	水取用路
⋨	水取用路
⋩	水取用路
⋪	水取用路
⋫	水取用路
⋬	水取用路
⋭	水取用路
⋮	水取用路
⋯	水取用路
⋰	水取用路
⋱	水取用路
⋲	水取用路
⋳	水取用路
⋴	水取用路
⋵	水取用路
⋶	水取用路
⋷	水取用路
⋸	水取用路
⋹	水取用路
⋺	水取用路
⋻	水取用路
⋼	水取用路
⋽	水取用路
⋾	水取用路
⋿	水取用路
Ⓚ	水取用路
Ⓛ	水取用路
Ⓜ	水取用路
Ⓨ	水取用路
Ⓩ	水取用路
ⓐ	水取用路
ⓑ	水取用路
ⓒ	水取用路
ⓓ	水取用路
ⓔ	水取用路
ⓕ	水取用路
ⓖ	水取用路
ⓗ	水取用路
ⓘ	水取用路
ⓙ	水取用路
ⓚ	水取用路
ⓛ	水取用路
ⓜ	水取用路
ⓝ	水取用路
ⓞ	水取用路
ⓟ	水取用路
ⓠ	水取用路
ⓡ	水取用路
ⓢ	水取用路
ⓣ	水取用路
ⓤ	水取用路
ⓥ	水取用路
ⓦ	水取用路
ⓧ	水取用路
ⓨ	水取用路
ⓩ	水取用路
⓪	水取用路
⓫	水取用路
⓬	水取用路
⓭	水取用路
⓮	水取用路
⓯	水取用路
⓰	水取用路
⓱	水取用路
⓲	水取用路
⓳	水取用路
⓴	水取用路
⓵	水取用路
⓶	水取用路
⓷	水取用路
⓸	水取用路
⓹	水取用路
⓺	水取用路
⓻	水取用路
⓼	水取用路
⓽	水取用路
⓿	水取用路
Ⓚ	水取用路
Ⓛ	水取用路
Ⓜ	水取用路
Ⓨ	水取用路
Ⓩ	水取用路
ⓐ	水取用路
ⓑ	水取用路
ⓒ	水取用路
ⓓ	水取用路
ⓔ	水取用路
ⓕ	水取用路
ⓖ	水取用路
ⓗ	水取用路
ⓘ	水取用路
ⓙ	水取用路
ⓚ	水取用路
ⓛ	水取用路
ⓜ	水取用路
ⓝ	水取用路
ⓞ	水取用路
ⓟ	水取用路
ⓠ	水取用路
ⓡ	水取用路
ⓢ	水取用路
ⓣ	水取用路
ⓤ	水取用路
ⓥ	水取用路
ⓦ	水取用路
ⓧ	水取用路
ⓨ	水取用路
ⓩ	水取用路
⓪	水取用路
⓫	水取用路
⓬	水取用路
⓭	水取用路
⓮	水取用路
⓯	水取用路
⓰	水取用路
⓱	水取用路
⓲	水取用路
⓳	水取用路
⓴	水取用路
⓵	水取用路
⓶	水取用路
⓷	水取用路
⓸	水取用路
⓹	水取用路
⓺	水取用路
⓻	水取用路
⓼	水取用路
⓽	水取用路
⓿	水取用路

関東森林管理局 茨城森林管理署 八溝地区

(11-7) 八溝 2088~2111

国土院株式会社