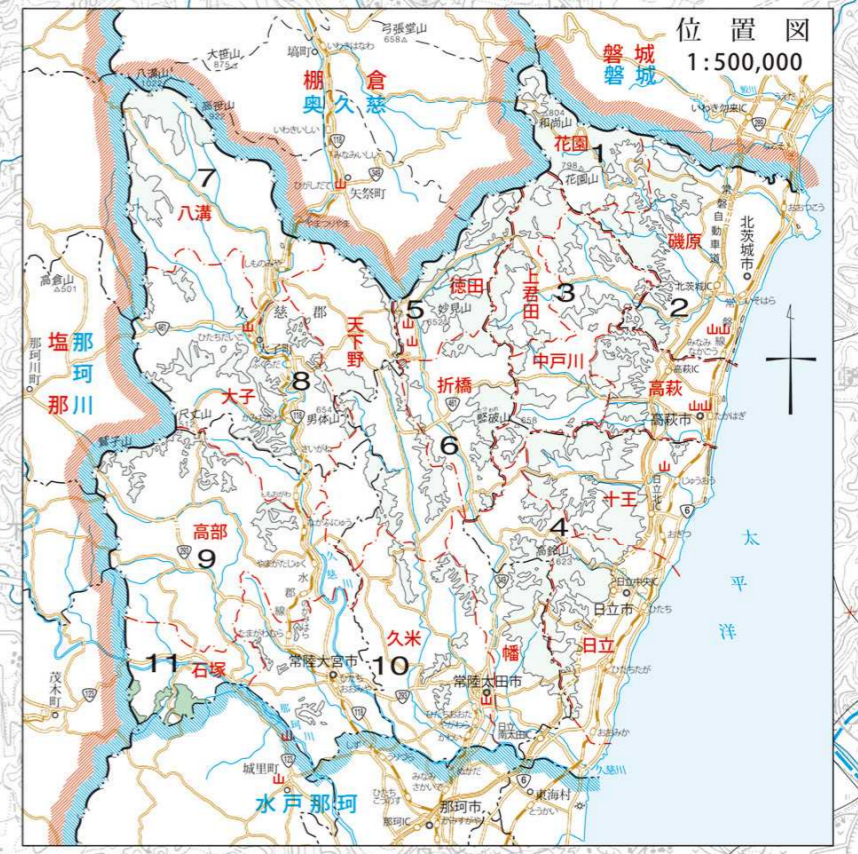


八溝多賀森林計画区

第5次国有林野施業実施計画図

平成30年度樹立
全11片の内第11片



塩那珂川森林管理区

茨城森林管理署 ☎ 029-243-7211
森林事務所 ☎ 029-288-4116
(石塚・七会)

図面番号	担当区	面積 (ha)
11-1	花園	3,274.58
11-2	磯原	2,897.91
11-3	高萩	1,694.53
	中戸川	2,806.83
	上君田	2,433.62
11-4	十王	3,313.20
	日立	2,355.35
	幡	2,698.58
11-5	徳田	2,363.96
11-6	折橋	1,862.25
11-8	天下野	2,269.92
11-7	八溝	2,131.13
11-8	大戸	2,229.72
11-9	高部	1,489.02
11-10	久米	1,285.10
11-11	石塚	604.38
	計画区計	35,710.08

凡例	
▲	第三角点
●	第一種特別地域界
○	第二種特別地域界
□	第三種特別地域界
■	第四種特別地域界
△	第五種特別地域界
◇	第六種特別地域界
▽	第七種特別地域界
◇	第八種特別地域界
◇	第九種特別地域界
◇	第十種特別地域界
◇	第十一種特別地域界
◇	第十二種特別地域界
◇	第十三種特別地域界
◇	第十四種特別地域界
◇	第十五種特別地域界
◇	第十六種特別地域界
◇	第十七種特別地域界
◇	第十八種特別地域界
◇	第十九種特別地域界
◇	第二十種特別地域界
◇	第二十一種特別地域界
◇	第二十二種特別地域界
◇	第二十三種特別地域界
◇	第二十四種特別地域界
◇	第二十五種特別地域界
◇	第二十六種特別地域界
◇	第二十七種特別地域界
◇	第二十八種特別地域界
◇	第二十九種特別地域界
◇	第三十種特別地域界
◇	第三十一種特別地域界
◇	第三十二種特別地域界
◇	第三十三種特別地域界
◇	第三十四種特別地域界
◇	第三十五種特別地域界
◇	第三十六種特別地域界
◇	第三十七種特別地域界
◇	第三十八種特別地域界
◇	第三十九種特別地域界
◇	第四十種特別地域界
◇	第四十一種特別地域界
◇	第四十二種特別地域界
◇	第四十三種特別地域界
◇	第四十四種特別地域界
◇	第四十五種特別地域界
◇	第四十六種特別地域界
◇	第四十七種特別地域界
◇	第四十八種特別地域界
◇	第四十九種特別地域界
◇	第五十種特別地域界
◇	第五十一種特別地域界
◇	第五十二種特別地域界
◇	第五十三種特別地域界
◇	第五十四種特別地域界
◇	第五十五種特別地域界
◇	第五十六種特別地域界
◇	第五十七種特別地域界
◇	第五十八種特別地域界
◇	第五十九種特別地域界
◇	第六十種特別地域界
◇	第六十一種特別地域界
◇	第六十二種特別地域界
◇	第六十三種特別地域界
◇	第六十四種特別地域界
◇	第六十五種特別地域界
◇	第六十六種特別地域界
◇	第六十七種特別地域界
◇	第六十八種特別地域界
◇	第六十九種特別地域界
◇	第七十種特別地域界
◇	第七十一種特別地域界
◇	第七十二種特別地域界
◇	第七十三種特別地域界
◇	第七十四種特別地域界
◇	第七十五種特別地域界
◇	第七十六種特別地域界
◇	第七十七種特別地域界
◇	第七十八種特別地域界
◇	第七十九種特別地域界
◇	第八十種特別地域界
◇	第八十一種特別地域界
◇	第八十二種特別地域界
◇	第八十三種特別地域界
◇	第八十四種特別地域界
◇	第八十五種特別地域界
◇	第八十六種特別地域界
◇	第八十七種特別地域界
◇	第八十八種特別地域界
◇	第八十九種特別地域界
◇	第九十種特別地域界
◇	第九十一種特別地域界
◇	第九十二種特別地域界
◇	第九十三種特別地域界
◇	第九十四種特別地域界
◇	第九十五種特別地域界
◇	第九十六種特別地域界
◇	第九十七種特別地域界
◇	第九十八種特別地域界
◇	第九十九種特別地域界
◇	第一百種特別地域界

1:20,000

(11-11) 石塚 35~37.39~43

関東森林管理局 茨城森林管理署 石塚担当区

(11-11) 石塚 35~37.39~43