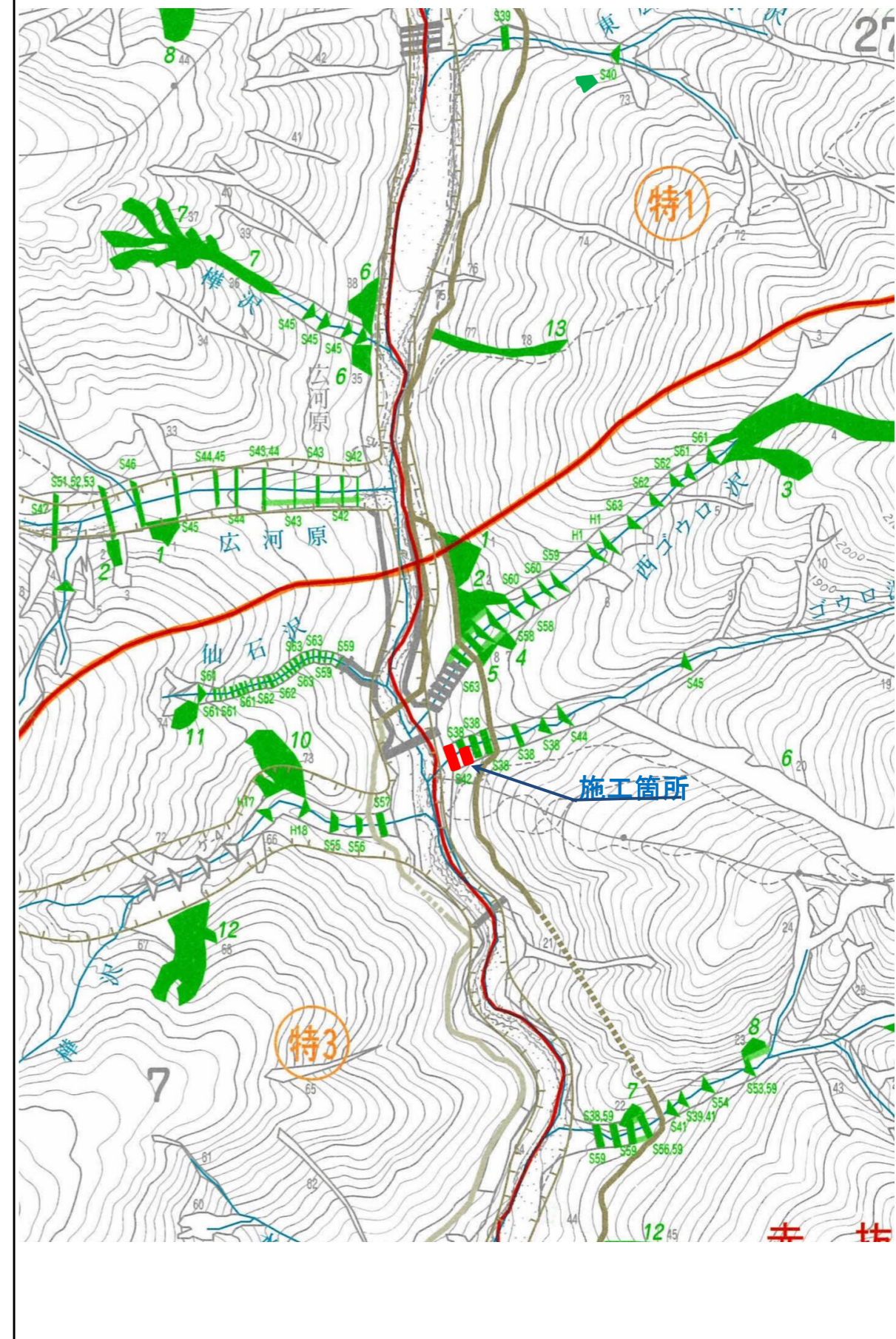


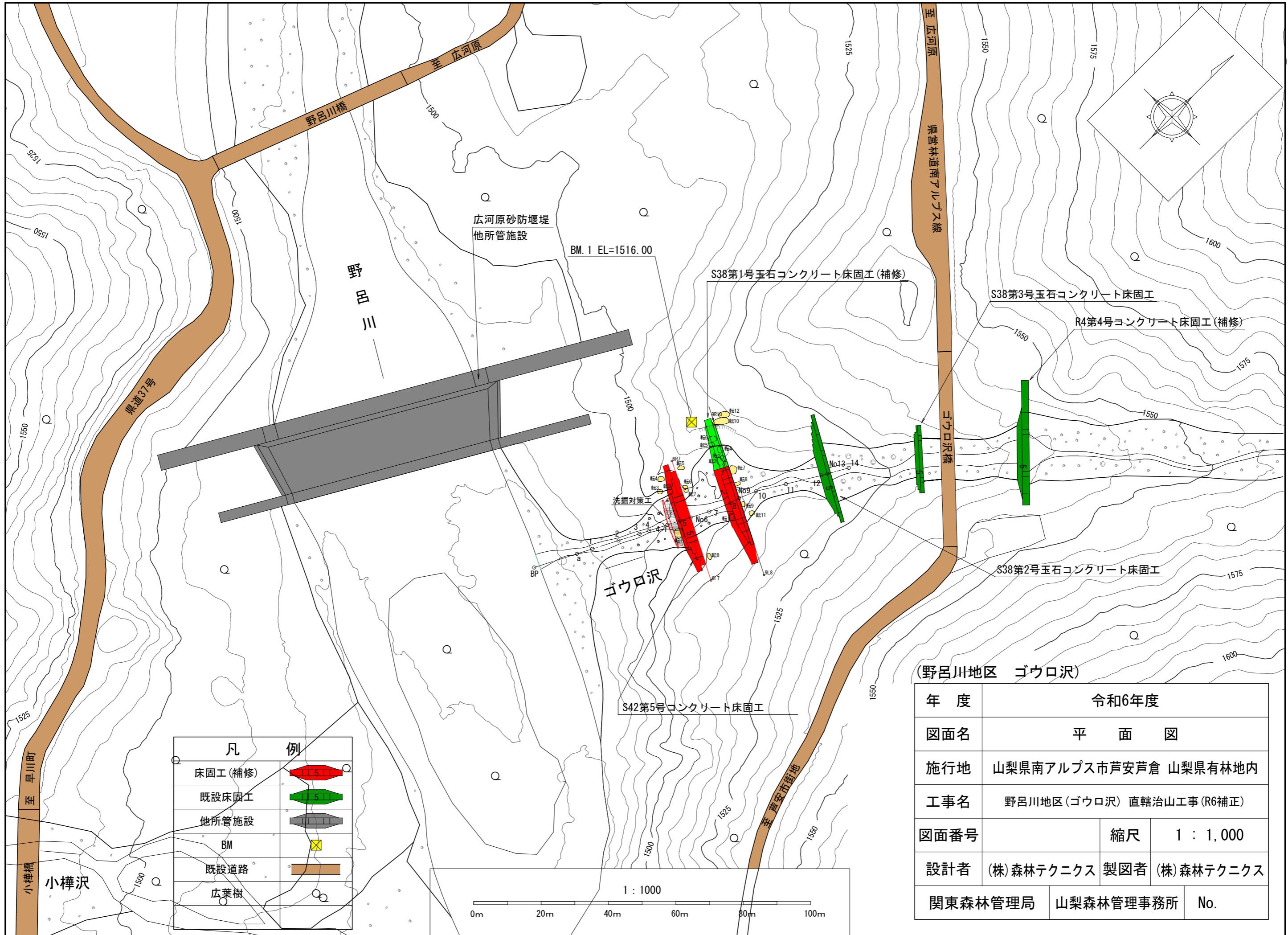
令和 6 年度

施工地	山梨県南アルプス市芦安芦倉 山梨県有林地内								
工事名	野呂川地区(ゴウロ沢) 直轄治山工事(R6補正)								
設 計 図									
工 種	溪間	数 量	2.00 基	山腹安 定面積	ha	貯砂量		現溪床 勾配	9.80%
集水面積	崩壊地 の方位			山腹平 均傾斜	%	海拔高	1,390 m	計画 勾配	
	有林地	0 %		無林地	100 %	年間 降水量	2,118 m/m	最大日 雨量	347 m/m
地 質	四万十帯(大滝層群)								
関 東 森 林 管 理 局 山 梨 森 林 管 理 事 務 所									

図 面 目 録		
番 号	図 面 名	葉 枚
1	平 面 図	1
2	溪床縦断面図	1
3	第1号玉石コンクリート床固工(補修) 構造図	1
4	第5号コンクリート床固工(補修) 構造図	1
5	第1号玉石コンクリート床固工(補修) 足場架設計算図	1
6	第5号コンクリート床固工(補修) 足場架設計算図	1
7	第1号玉石コンクリート床固工(補修) 水平打継面鉄筋計算図	1
8	第5号コンクリート床固工(補修) 水平打継面鉄筋計算図	1
9	第5号コンクリート床固工(補修) 構造物取壊し計算図	1
10	第1号玉石コンクリート床固工(補修) 床掘図	3
11	第5号コンクリート床固工(補修) 床掘図	3
12	第1号玉石コンクリート床固工(補修) 間詰図	1
13	第5号コンクリート床固工(補修) 間詰図	1
14	第5号コンクリート床固工(補修) 洗堀対策工	1
15	第5号コンクリート床固工(補修) 残存化粧型枠 詳細参考図	1
16	植生シート伏工 標準図	1
		20

位 置 図

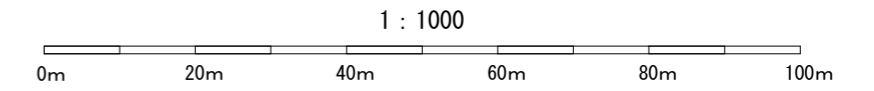
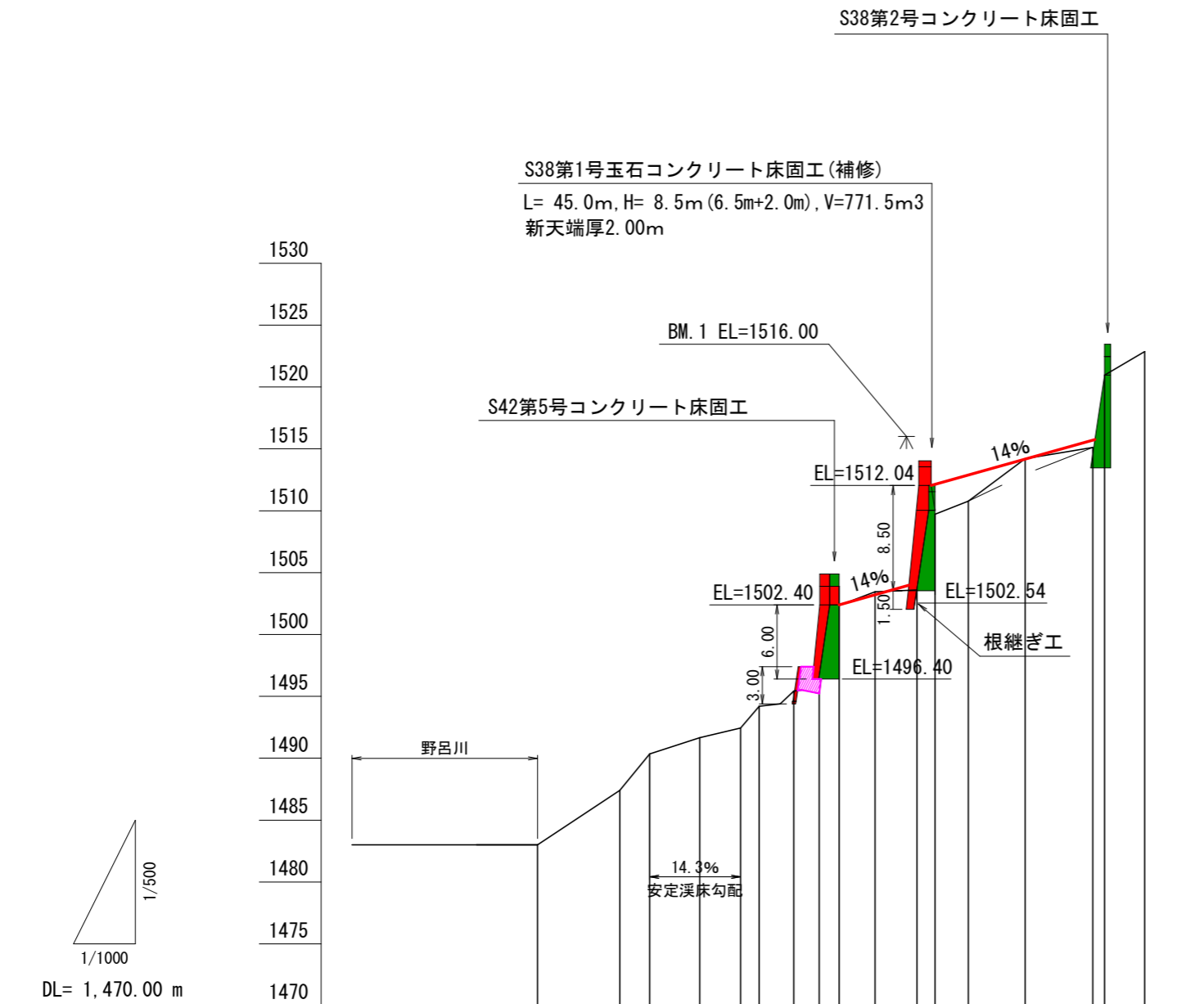




凡	例
床固工(補修)	
既設床固工	
他所管施設	
BM	
既設道路	
広葉樹	

(野呂川地区 ゴウロ沢)

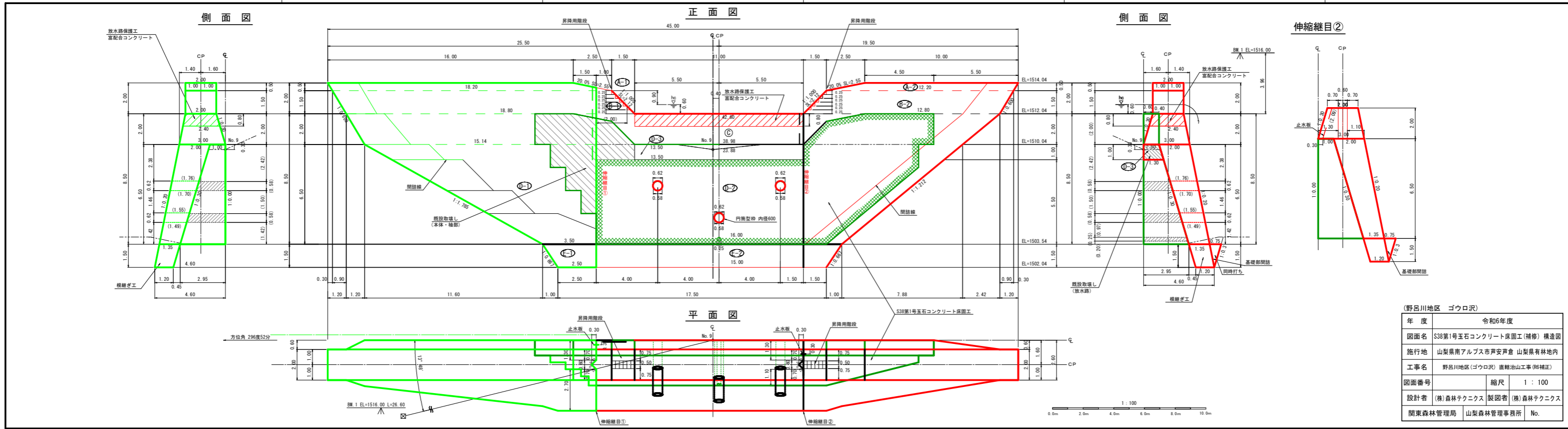
年度	令和6年度		
図面名	平面図		
施行地	山梨県南アルプス市芦安芦倉 山梨県有林地内		
工事名	野呂川地区(ゴウロ沢) 直轄治山工事(R6補正)		
図面番号	縮尺	1 : 1,000	
設計者	(株)森林テクニクス	製図者	(株)森林テクニクス
関東森林管理局	山梨森林管理事務所	No.	



測点	No	BP	a	No. 1	No. 2	No. 3	No. 4	No. 4-1	No. 5	No. 6	No. 7	No. 8	No. 9	No. 10	No. 11	No. 12	No. 13	No. 14
水平距離	m	0.0	13.3	4.8	8.1	6.6	3.0	5.6	4.1	3.2	5.8	6.8	2.9	5.4	9.2	10.9	1.9	6.5
逡加水平距離	m	0.0	13.3	18.1	26.2	32.8	35.8	41.4	45.5	48.7	54.5	61.3	64.2	69.6	78.8	89.7	91.6	98.1
垂直距離	m	0.00	4.41	2.93	1.31	0.79	1.76	1.23	-0.19	7.12	1.09	0.14	6.12	1.07	3.43	0.91	5.84	1.90
地盤高	m	1483.00	1487.41	1490.34	1491.65	1492.44	1494.20	1495.43	1495.24	1502.36	1503.45	1503.59	1509.71	1510.78	1514.21	1515.12	1520.96	1522.86
溪床勾配	%		40.6	17.9				9.8						21.2		29.2		

(野呂川地区 ゴウロ沢)

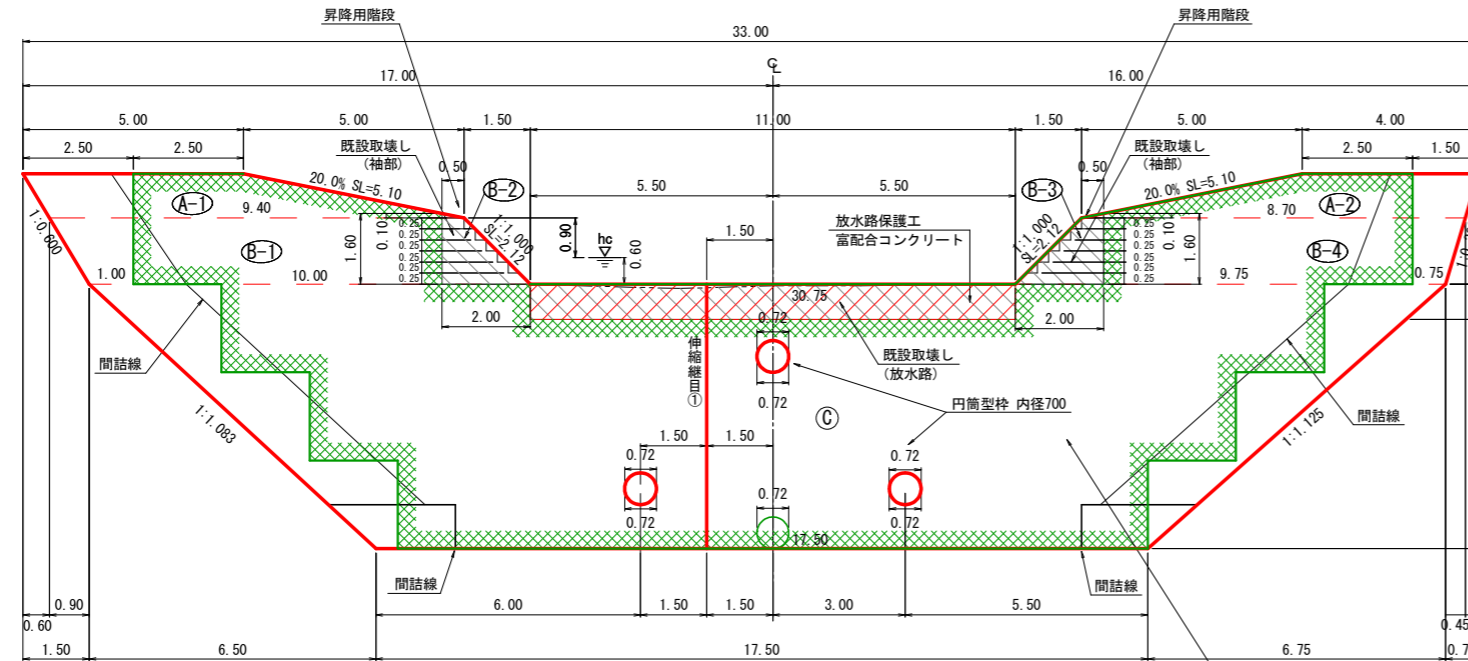
年度	令和6年度		
図面名	溪床縦断面図		
施行地	山梨県南アルプス市芦安芦倉 山梨県有林地内		
工事名	野呂川地区(ゴウロ沢) 直轄治山工事(R6補正)		
図面番号	縮尺	縦	1:500
		横	1:1000
設計者	(株)森林テクニクス	製図者	(株)森林テクニクス
関東森林管理局	山梨森林管理事務所	No.	



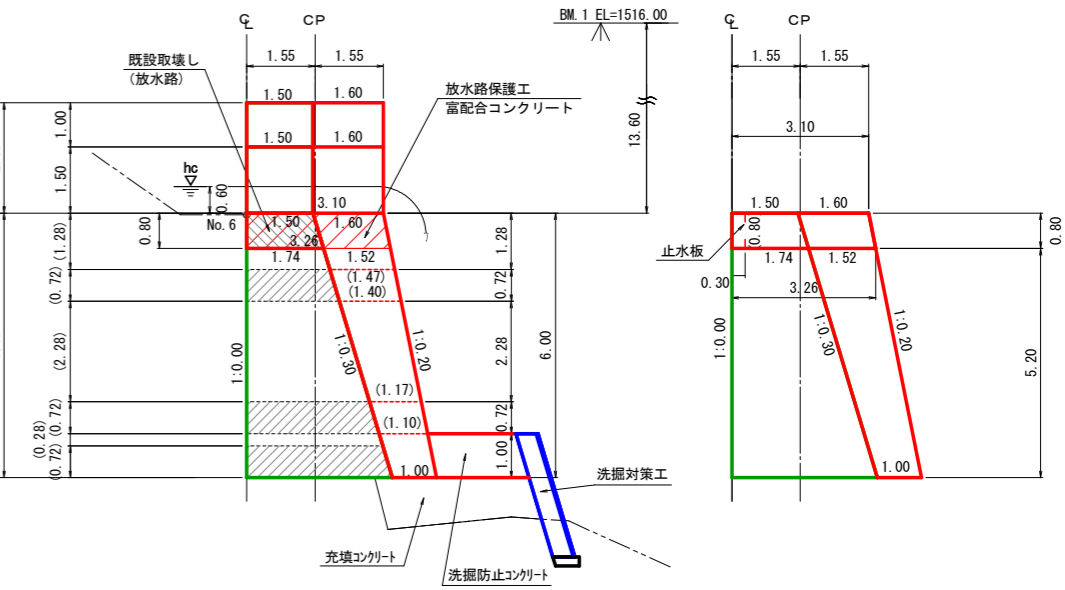
(野呂川地区 ゴウロ沢)

年度	令和6年度
図面名	S38第1号玉石コンクリート床固工(補修) 構造図
施行地	山梨県南アルプス市戸安戸倉 山梨県有林地内
工事名	野呂川地区(ゴウロ沢) 蘆輪山工事(66補正)
図面番号	縮尺 1:100
設計者	(株)森林テクニクス 製図者 (株)森林テクニクス
関東森林管理局	山梨森林管理事務所 No.

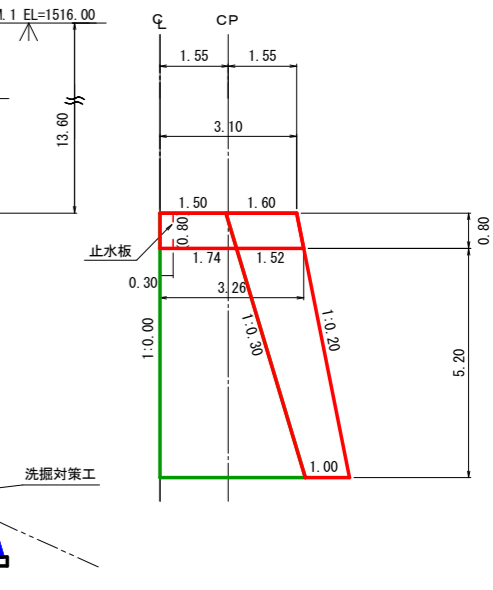
正面図



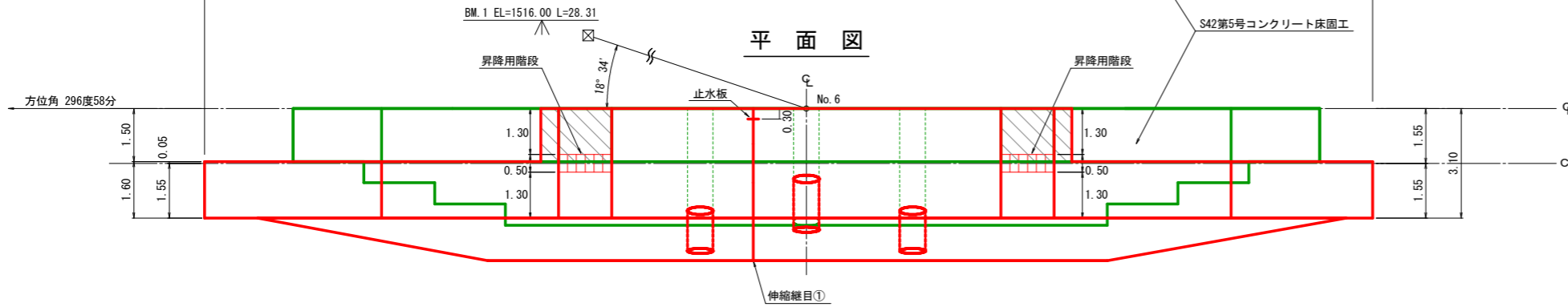
側面図



伸縮継目①



平面図

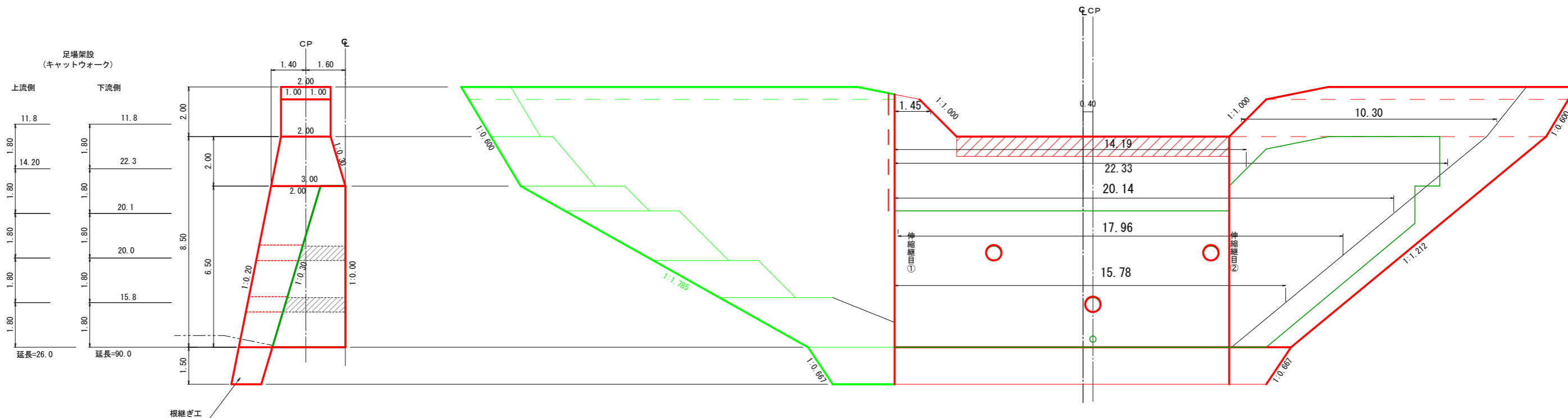


(野呂川地区 ゴウロ沢)

年度	令和6年度	
図面名	S42第5号コンクリート床固工(補修) 構造図	
施行地	山梨県南アルプス市芦安芦倉 山梨県有林地内	
工事名	野呂川地区(ゴウロ沢) 直轄治山工事(R6補正)	
図面番号	縮尺	1 : 100
設計者	(株)森林テクニクス	製図者 (株)森林テクニクス
関東森林管理局	山梨森林管理事務所	No.

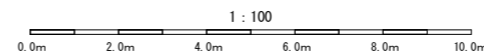
側面図

正面図



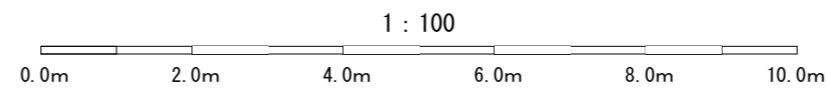
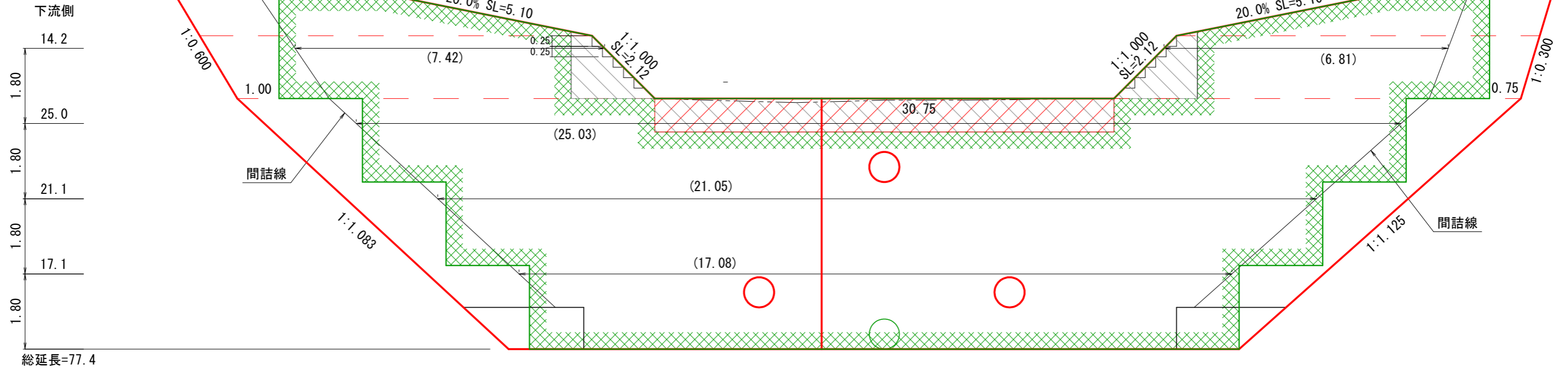
(野呂川地区 ゴウロ沢)

年度	令和6年度	
図面名	S38第1号玉石コンクリート床固工(補修)足場架設計算図	
施行地	山梨県南アルプス市芦安芦倉 山梨県有林地内	
工事名	野呂川地区(ゴウロ沢) 直轄治山工事(R6補正)	
図面番号	縮尺	1 : 100
設計者	(株)森林テクニクス	製図者 (株)森林テクニクス
関東森林管理局	山梨森林管理事務所	No.



正面図

足場架設
(キャットウォーク)



(野呂川地区 ゴウロ沢)

年度	令和6年度		
図面名	S42第5号コンクリート床固工(補修)足場架設計算図		
施行地	山梨県南アルプス市芦安芦倉 山梨県有林地内		
工事名	野呂川地区(ゴウロ沢) 直轄治山工事(R6補正)		
図面番号	縮尺	1 : 100	
設計者	(株)森林テクニクス	製図者	(株)森林テクニクス
関東森林管理局	山梨森林管理事務所	No.	

正面図

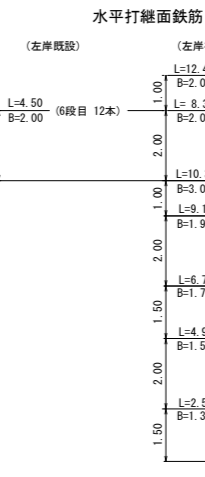
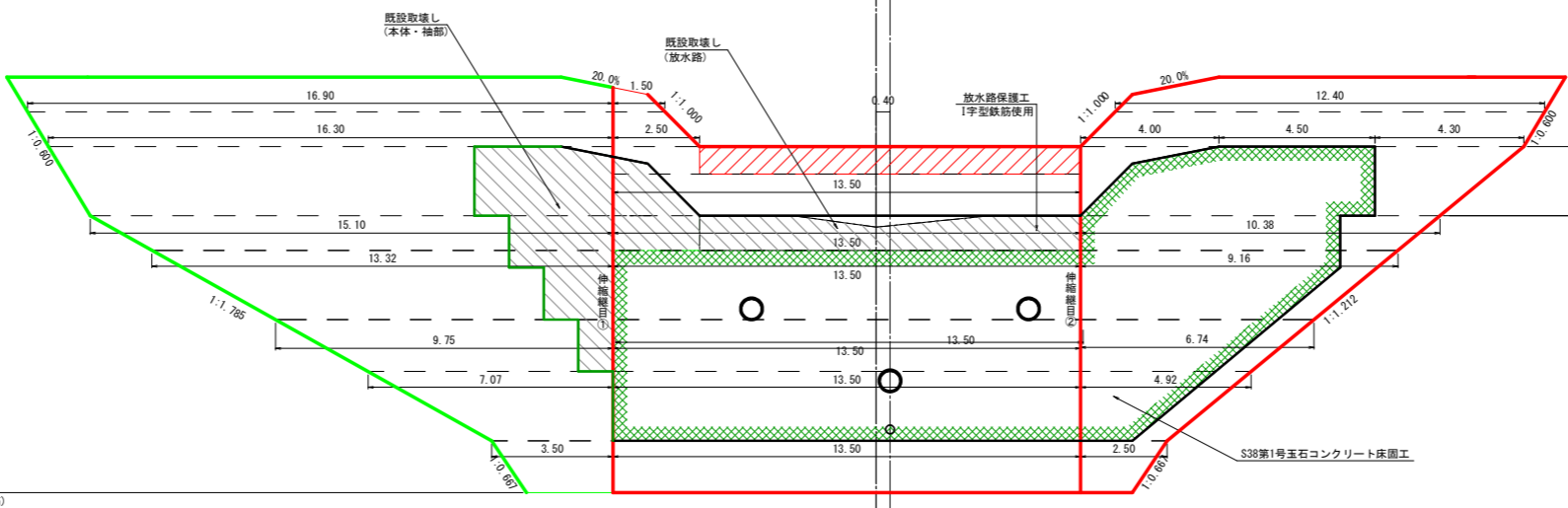
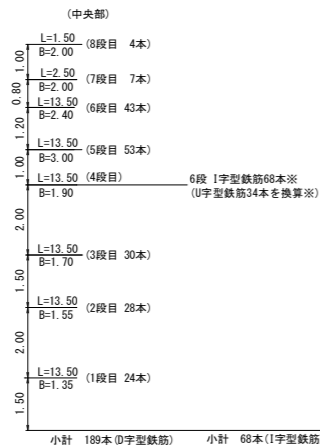
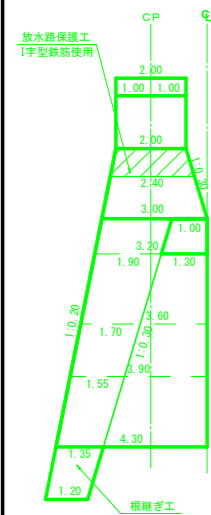
右岸側面図

(右岸側)

(中央部)

(左岸側)

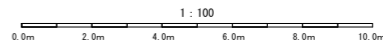
左岸側面図



計 418本 (D字型鉄筋)
68本 (I字型鉄筋)

小計 161本 (D字型鉄筋)

※緑石張放水路部に使用する鉄筋については、通常のU字型では埋石の設置が困難なことから、棒状 (I字型) の鉄筋を使用された。

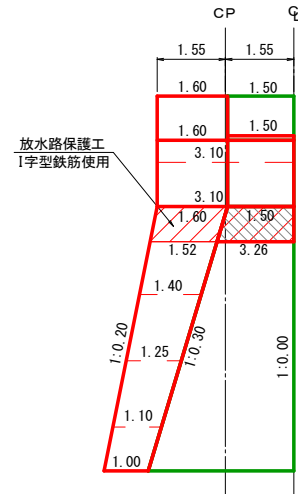


(野呂川地区 ゴウロ沢)

年度	令和6年度	
図面名	S38第1号玉石コンクリート床固工(補修) 水平打継面鉄筋計算図	
施行地	山梨県南アルプス市芦安芦倉 山梨県有林地内	
工事名	野呂川地区(ゴウロ沢) 直轄治山工事 (R6補正)	
図面番号	縮尺	1 : 100
設計者	(株)森林テクニクス	製図者 (株)森林テクニクス
関東森林管理局	山梨森林管理事務所	No.

正面図

右岸側面図



水平打継面鉄筋

(右岸袖部・放水路取壊し)

- L=1.00 (6段目 5本)
- L=2.00 (5段目 9本)
- L=11.00 4段 I字型鉄筋94本※
B=3.26 (U字型鉄筋47本を換算※)

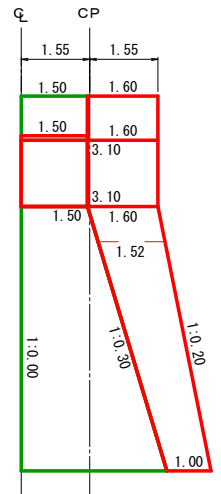
(本体・右岸袖部)

- L=8.60 (6段目 18本)
- L=8.00 (5段目 17本)
- L=9.13 (4段目 19本)
- L=26.33 (3段目 48本)
- L=23.02 (2段目 38本)
- L=19.71 (1段目 29本)

小計 183本(D字型鉄筋)
94本(I字型鉄筋)

計 249本(D字型鉄筋)
94本(I字型鉄筋)

左岸側面図



水平打継面鉄筋

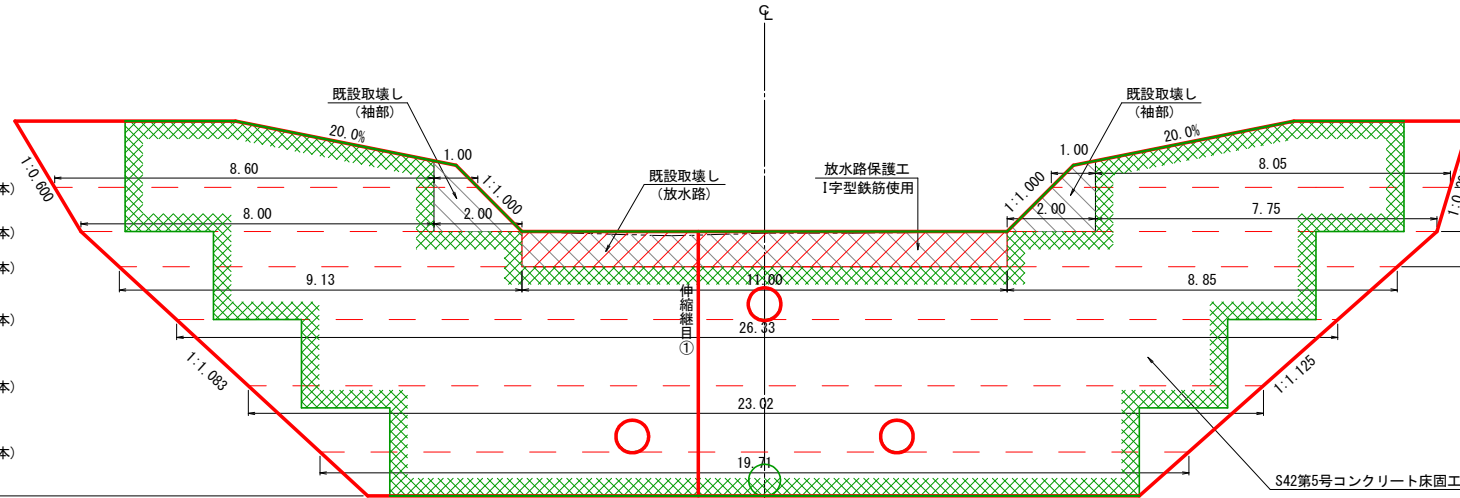
(左岸袖部取壊し)

- L=1.00 (6段目 5本)
- L=2.00 (5段目 9本)

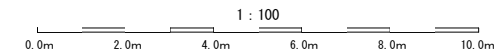
(左岸袖部)

- L=8.05 (6段目 17本)
- L=7.75 (5段目 17本)
- L=8.85 (4段目 18本)

小計 66本(U字型鉄筋)



※線石張放水路部に使用する鉄筋については、通常のD字型では埋石の設置が困難なことから、棒状(I字型)の鉄筋を使用されたい。



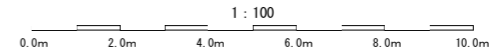
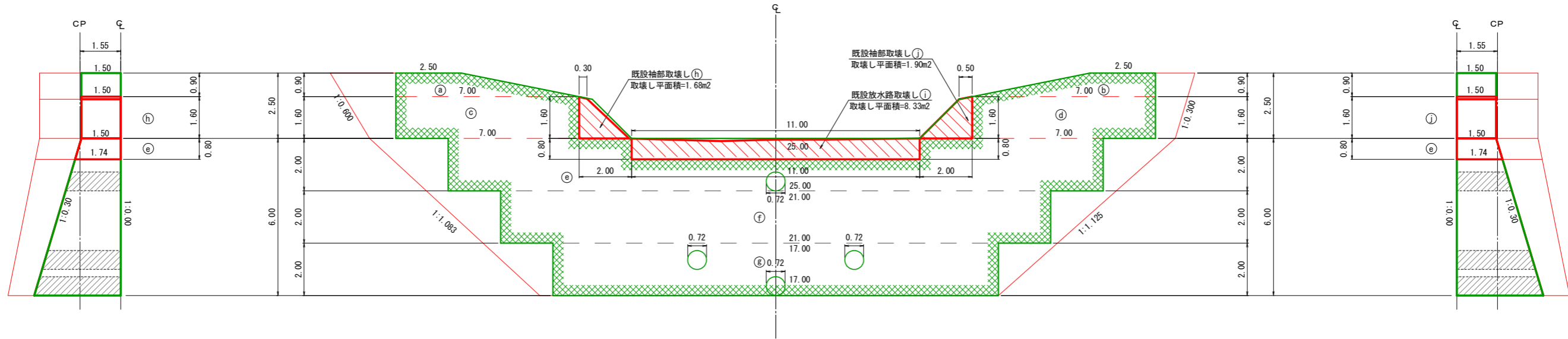
(野呂川地区 ゴウロ沢)

年度	令和6年度	
図面名	S42第5号コンクリート床固工(補修) 水平打継面鉄筋計算図	
施行地	山梨県南アルプス市芦安芦倉 山梨県有林地内	
工事名	野呂川地区(ゴウロ沢) 直轄治山工事(R6補正)	
図面番号	縮尺	1 : 100
設計者	(株)森林テクニクス	製図者 (株)森林テクニクス
関東森林管理局	山梨森林管理事務所	No.

右岸側面図

正面図

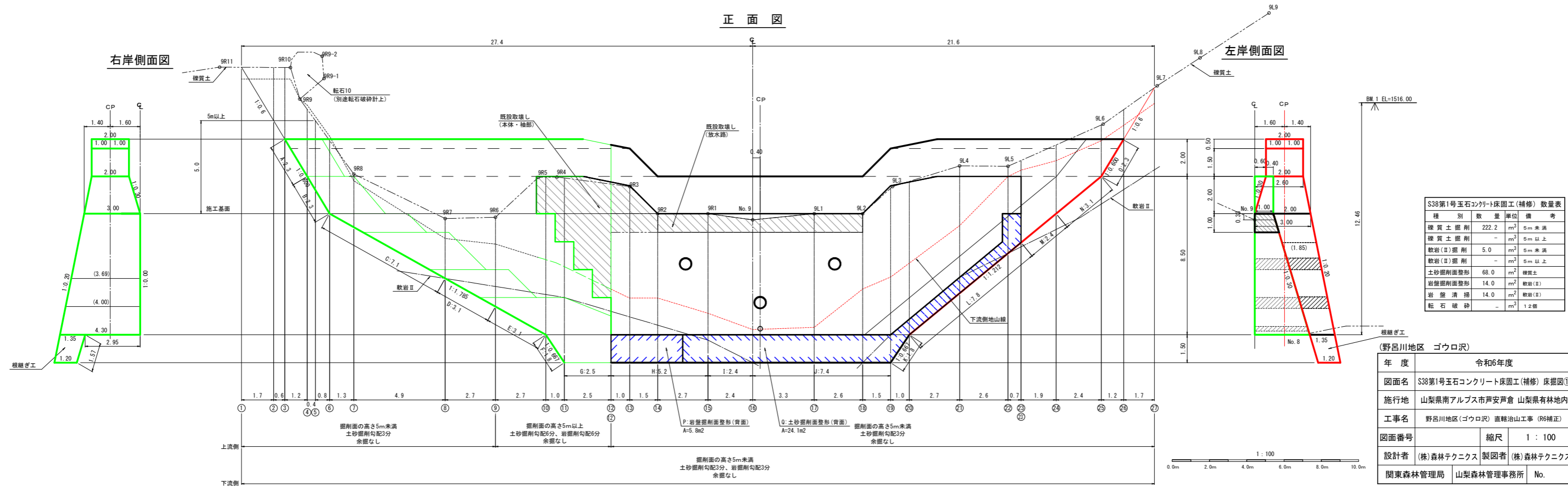
左岸側面図



(野呂川地区 ゴウロ沢)

年度	令和6年度		
図面名	S42第5号コンクリート床固工(補修) 既設取壊し・打継面処理・表面清掃計算図		
施行地	山梨県南アルプス市芦安芦倉 山梨県有林地内		
工事名	野呂川地区(ゴウロ沢) 直轄治山工事(R6補正)		
図面番号	縮尺	1 : 100	
設計者	(株)森林テクニクス	製図者	(株)森林テクニクス
関東森林管理局	山梨森林管理事務所	No.	

正面図

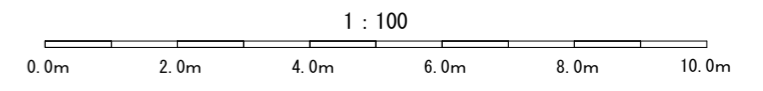
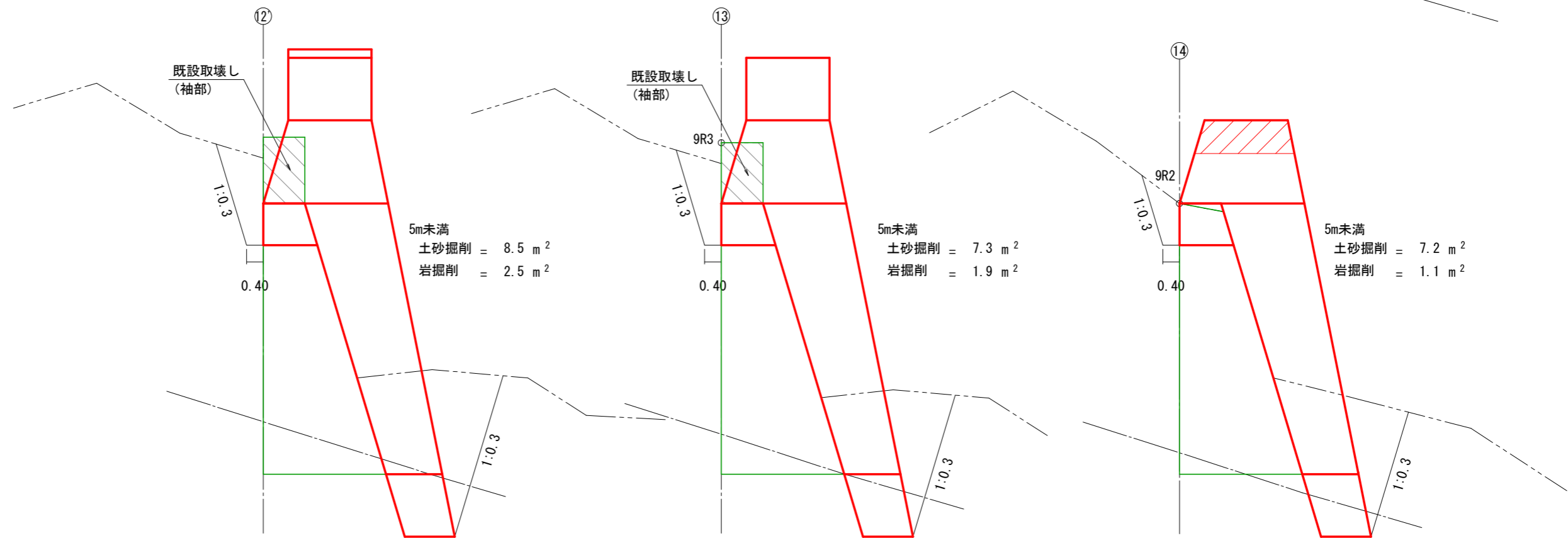


S38第1号玉石コンクリート床固工(補修)数量表

種別	数量	単位	備考
硬質土掘削	222.2	m ³	5m未満
硬質土掘削	-	m ³	5m以上
軟岩(II)掘削	5.0	m ³	5m未満
軟岩(II)掘削	-	m ³	5m以上
土砂掘削面整形	68.0	m ²	硬質土
岩盤掘削面整形	14.0	m ²	軟岩(II)
岩盤清掃	14.0	m ²	軟岩(II)
転石破砕	-	m ³	12個

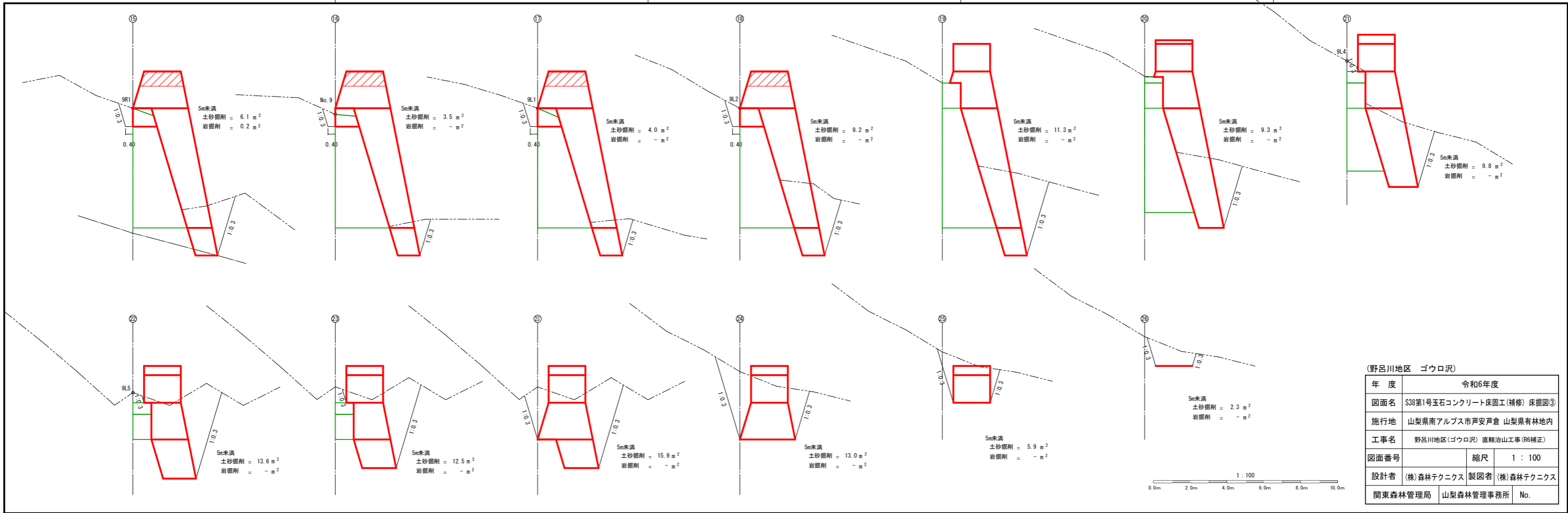
(野呂川地区 ゴウロ沢)

年度	令和6年度
図面名	S38第1号玉石コンクリート床固工(補修)床掘削①
施行地	山梨県南アルプス市芦安芦倉 山梨県有林地内
工事名	野呂川地区(ゴウロ沢)直轄治山工事(R6補正)
図面番号	縮尺 1:100
設計者	(株)森林テクニクス 製図者 (株)森林テクニクス
関東森林管理局	山梨森林管理事務所 No.



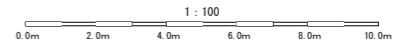
(野呂川地区 ゴウロ沢)

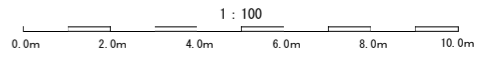
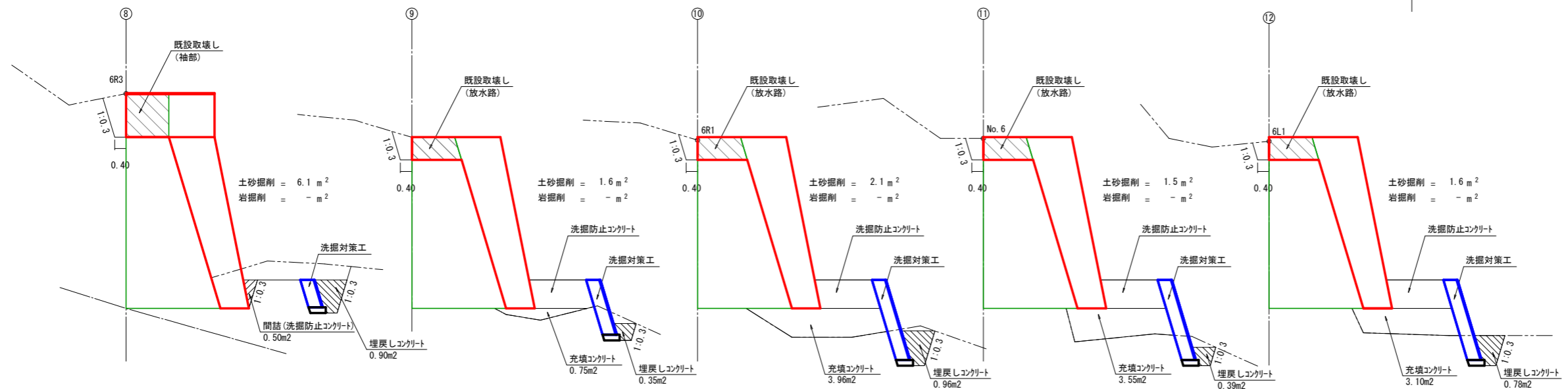
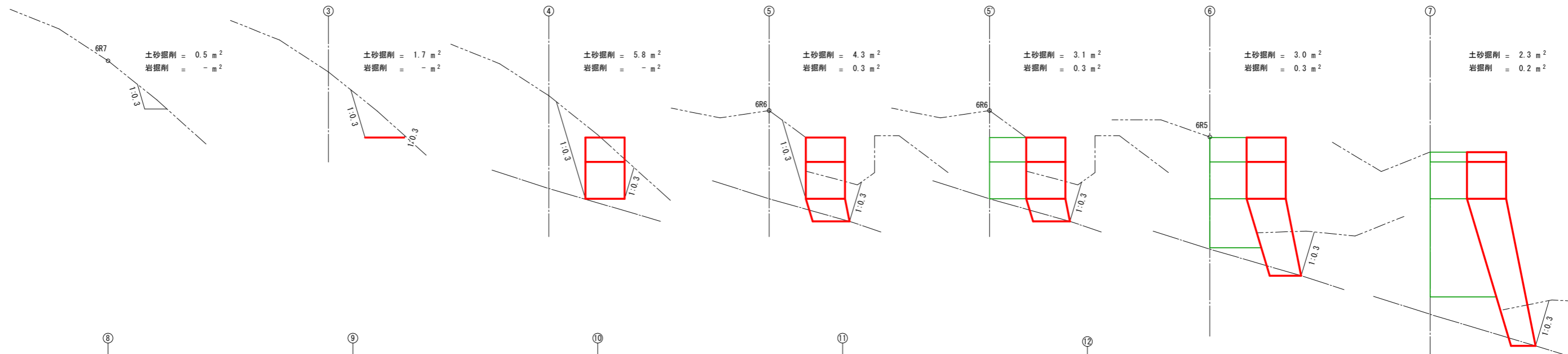
年 度	令和6年度		
図面名	S38第1号玉石コンクリート床固工(補修) 床掘図②		
施行地	山梨県南アルプス市芦安芦倉 山梨県有林地内		
工事名	野呂川地区(ゴウロ沢) 直轄治山工事(R6補正)		
図面番号	縮尺	1 : 100	
設計者	(株)森林テクニクス	製図者	(株)森林テクニクス
関東森林管理局	山梨森林管理事務所	No.	



(野呂川地区 ゴウロ沢)

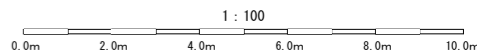
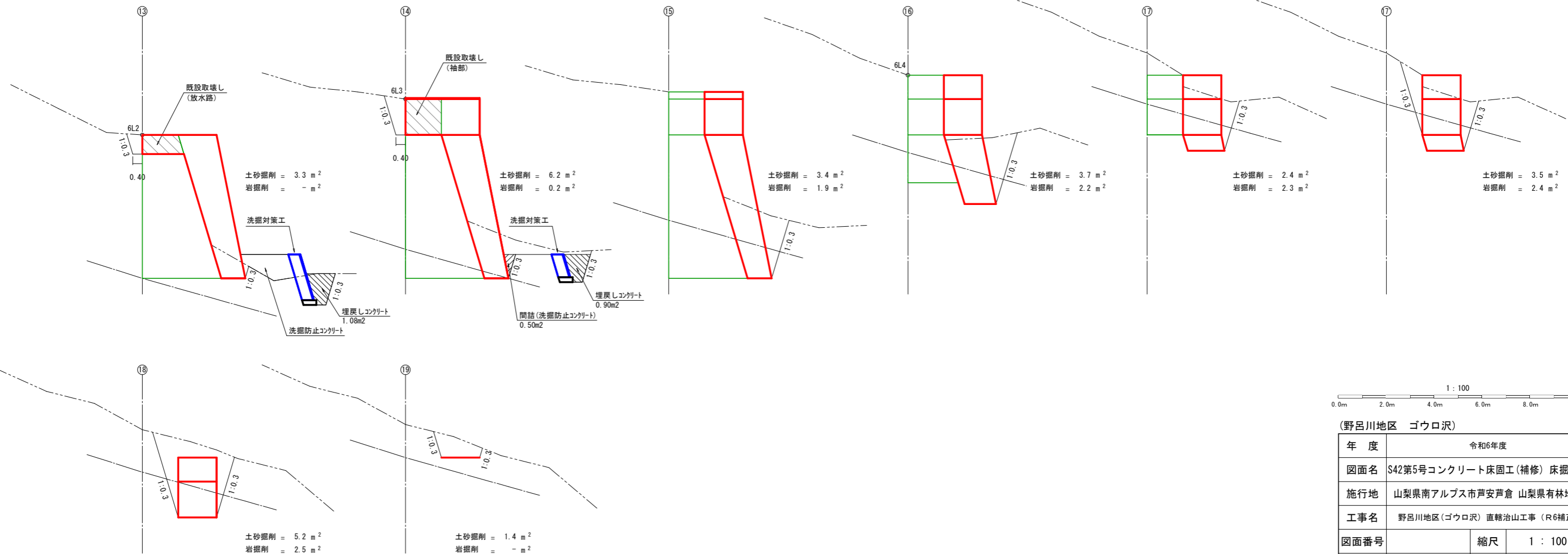
年度	令和6年度
図面名	S38第1号玉石コンクリート床固工(補修) 床掘図③
施行地	山梨県南アルプス市芦安芦倉 山梨県有林地内
工事名	野呂川地区(ゴウロ沢) 直轄治山工事(R6補正)
図面番号	縮尺 1 : 100
設計者	(株)森林テクニクス 製図者 (株)森林テクニクス
関東森林管理局	山梨森林管理事務所 No.





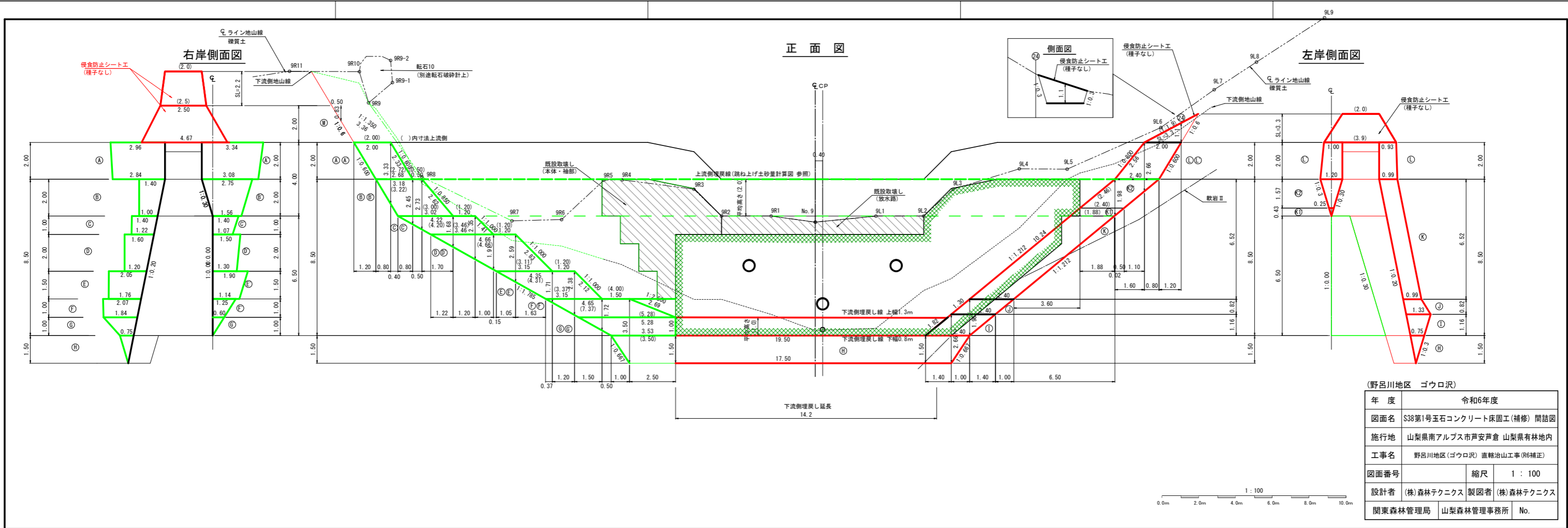
(野呂川地区 ゴウロ沢)

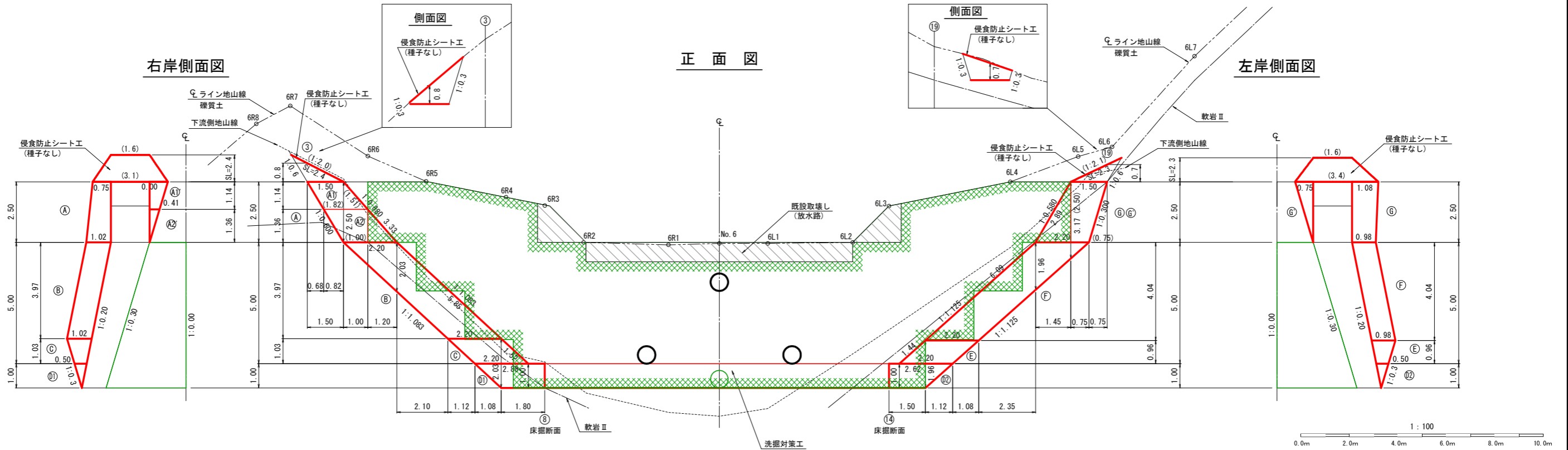
年度	令和6年度	
図面名	S42第5号コンクリート床固工(補修) 床掘図②	
施行地	山梨県南アルプス市芦安芦倉 山梨県有林地内	
工事名	野呂川地区(ゴウロ沢) 直轄治山工事(R6補正)	
図面番号	縮尺	1 : 100
設計者	(株)森林テクニクス 製図者 (株)森林テクニクス	
関東森林管理局	山梨森林管理事務所	No.



(野呂川地区 ゴウロ沢)

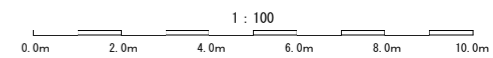
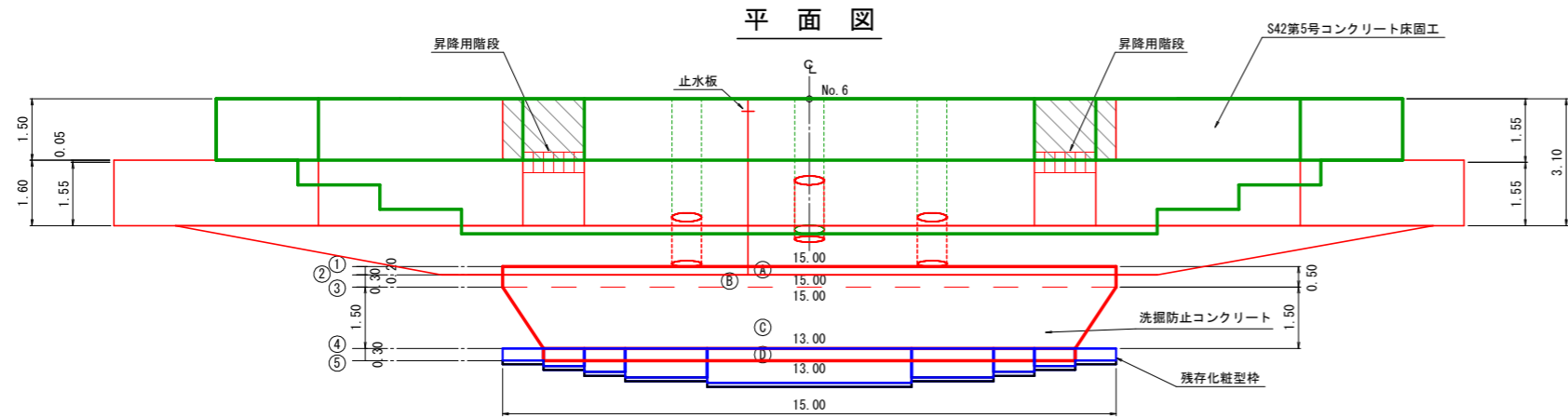
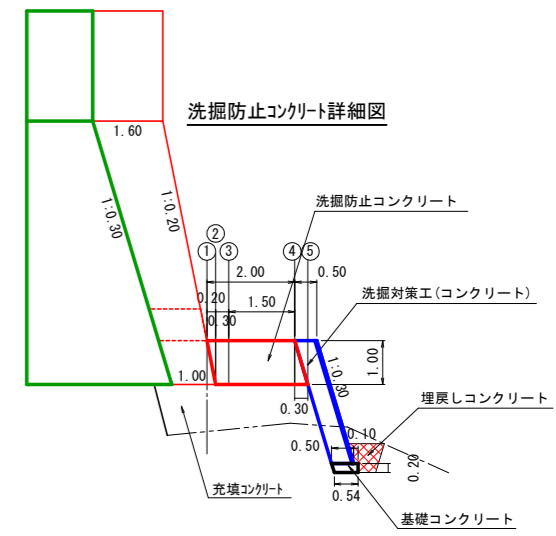
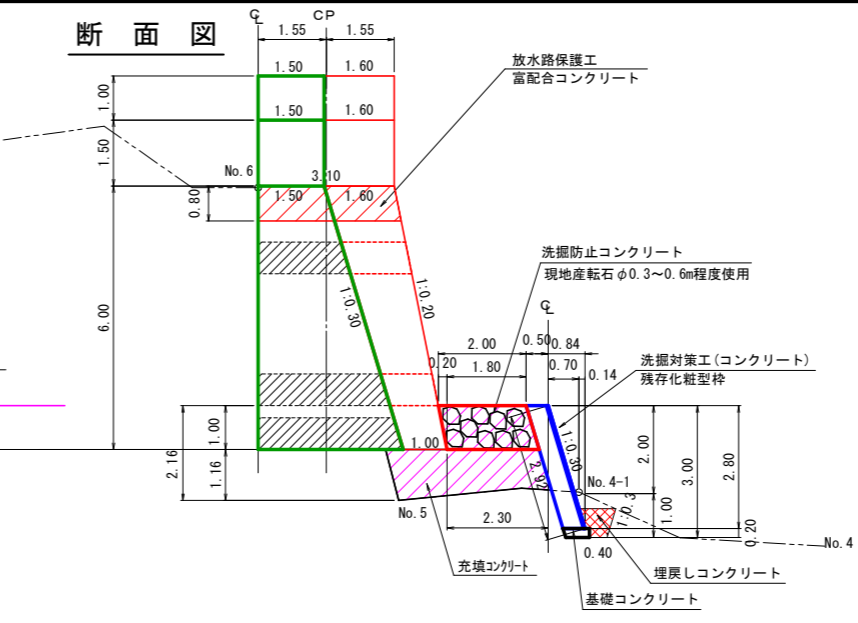
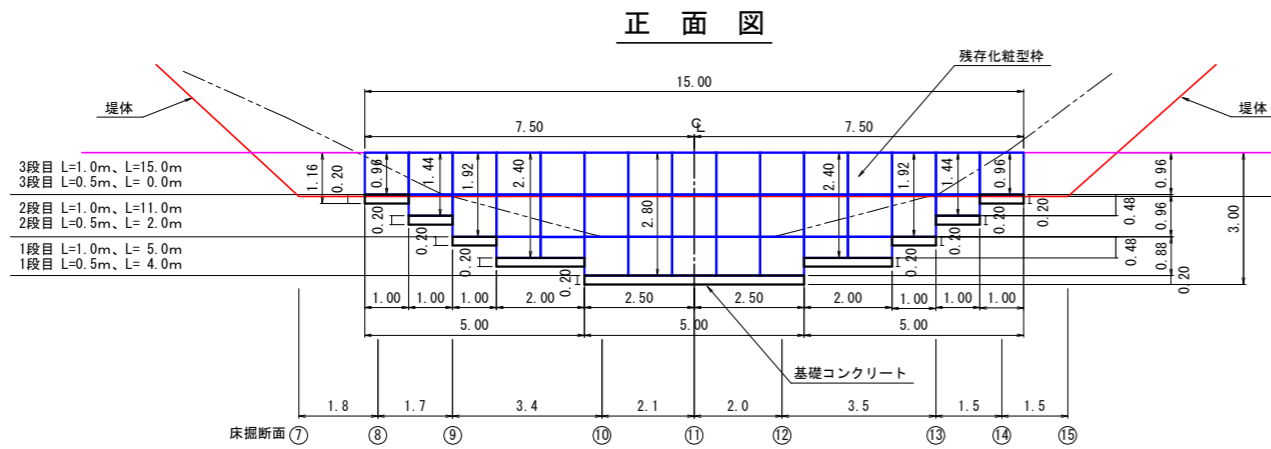
年度	令和6年度		
図面名	S42第5号コンクリート床固工(補修)床掘図③		
施行地	山梨県南アルプス市芦安芦倉 山梨県有林地内		
工事名	野呂川地区(ゴウロ沢) 直轄治山工事 (R6補正)		
図面番号	縮尺	1 : 100	
設計者	(株)森林テクニクス	製図者	(株)森林テクニクス
関東森林管理局	山梨森林管理事務所	No.	





(野呂川地区 ゴウロ沢)

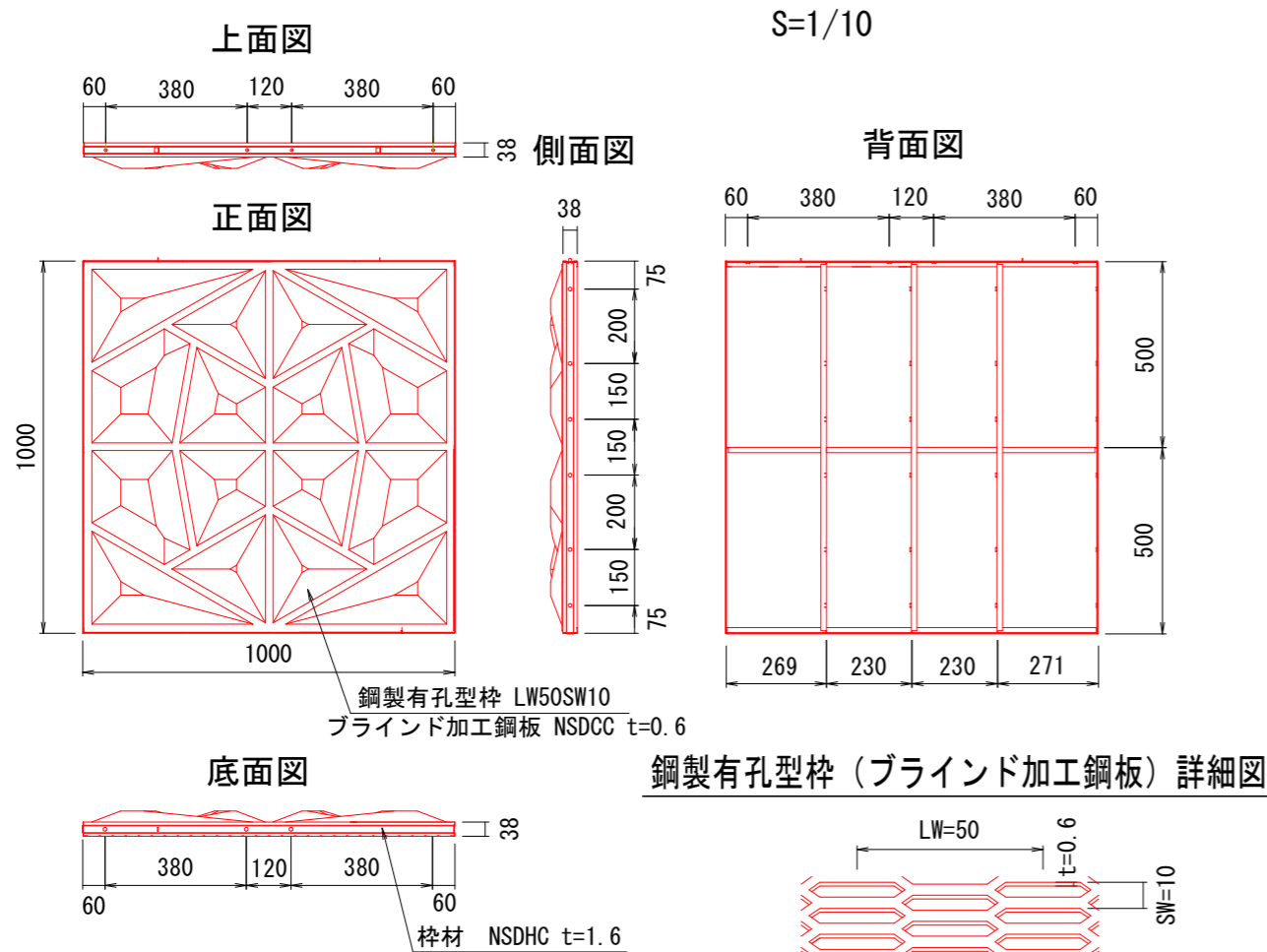
年度	令和6年度	
図面名	S42第5号コンクリート床固工(補修) 間詰図	
施行地	山梨県南アルプス市芦安芦倉 山梨県有林地内	
工事名	野呂川地区(ゴウロ沢) 直轄治山工事(R6補正)	
図面番号	縮尺	1 : 100
設計者	(株)森林テクニクス	製図者 (株)森林テクニクス
関東森林管理局	山梨森林管理事務所	No.



(野呂川地区 ゴウロ沢)

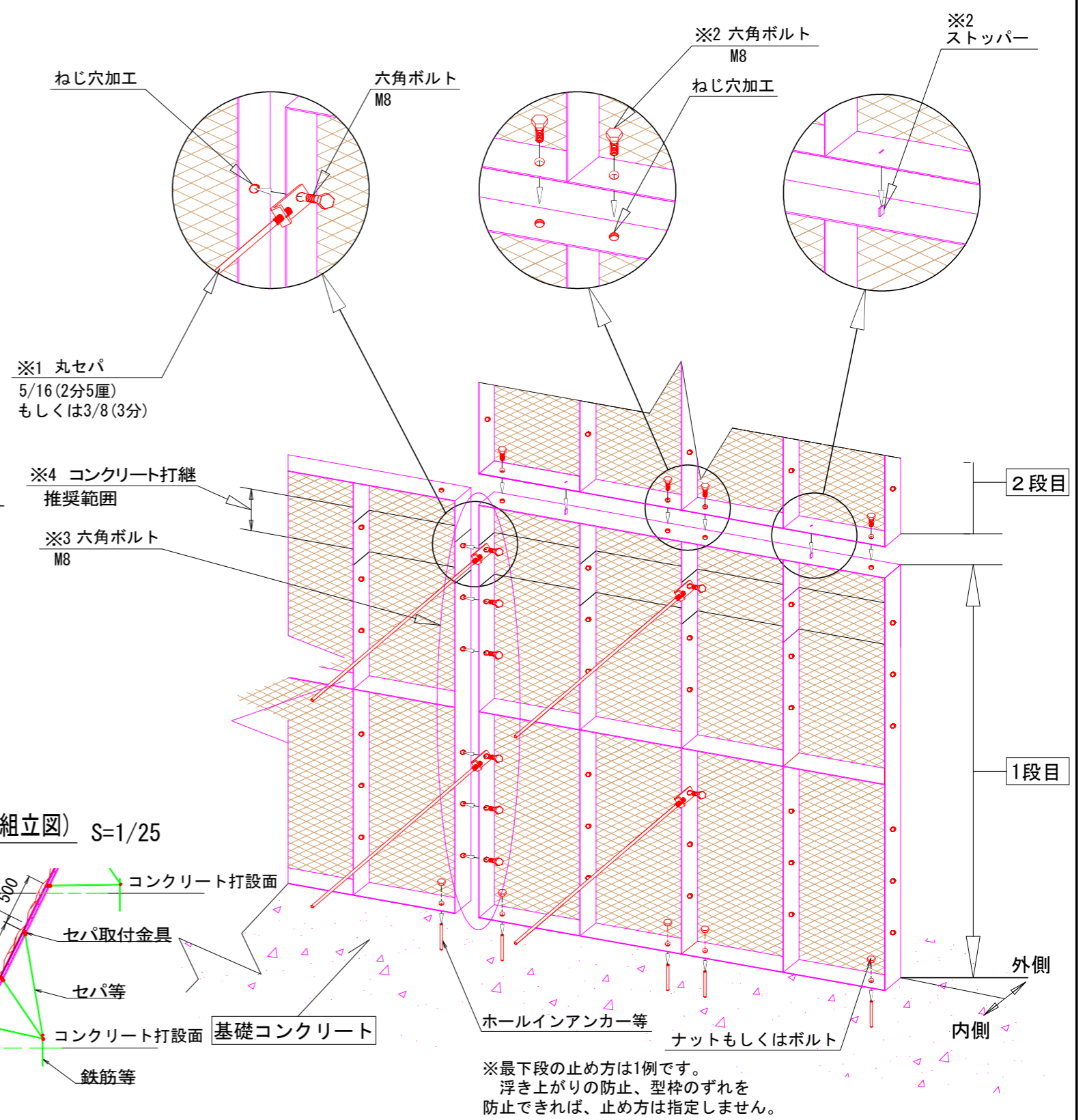
年度	令和6年度	
図面名	S42第5号コンクリート床固工(補修) 洗掘対策工 構造図	
施行地	山梨県南アルプス市芦安芦倉 山梨県有林地内	
工事名	野呂川地区(ゴウロ沢) 直轄治山工事(R6補正)	
図面番号	縮尺	1 : 100
設計者	(株)森林テクニクス	製図者 (株)森林テクニクス
関東森林管理局	山梨森林管理事務所	No.

残存化粧型枠 詳細図

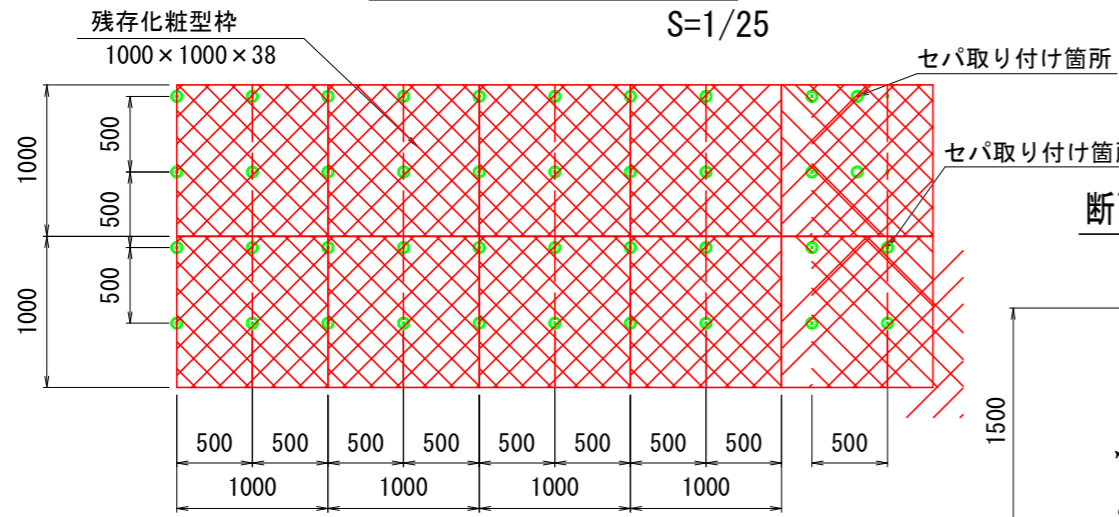


型枠 詳細図

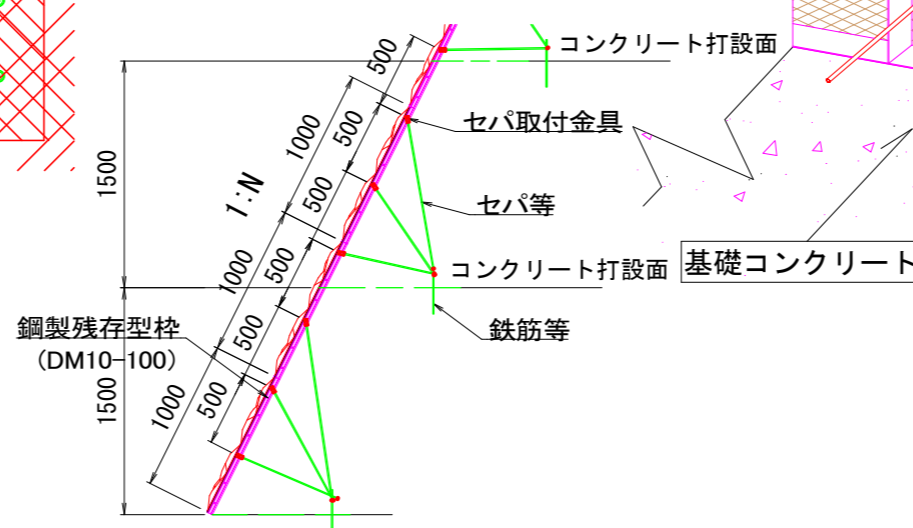
組立参考図 (例)



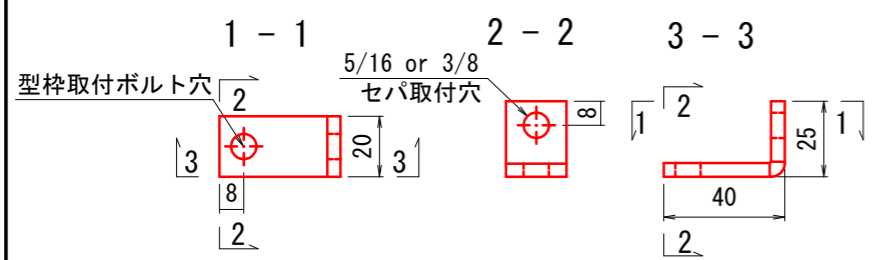
正面図 (標準展開図)



断面図 (参考組立図) S=1/25



セパ取付金具 詳細図 S=1/2



※セパの固定方法は一例であくまでも参考例です。
(コンクリート打設時にデコメッシュが固定されていればこの方法に限定するものではありません)

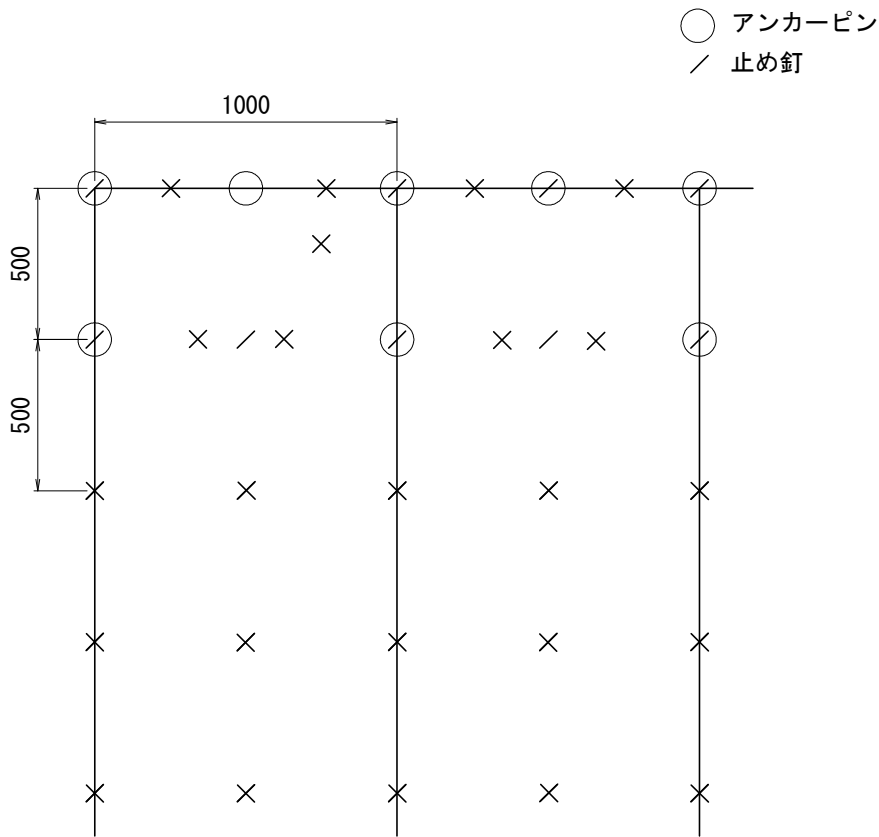
(野呂川地区 ゴウロ沢)

図面名	S42第5号コンクリート床固工(補修) 残存化粧型枠 詳細参考図		
図面番号		縮尺	図示

植生シート伏工標準施工図

標準展開図

S= 1 : 25



材料表

(100m2当り)

品名	形状	単位	数量	備考
シート	1,000 × 25,000	m ²	120	
アンカーピン	Φ9 × 200	本	87	
止め釘	L=150	本	384	

(野呂川地区 ゴウロ沢)

図面名	植生伏シート工 標準施工図		
図面番号		縮尺	1 : 25