

## 令和5年度 第1回 立木公売入札結果

上越森林管理署

売払 番号	物件所在地	伐採種	林種	林齢	面積 (ha)	樹種	本数 (本)	材積 (m <sup>3</sup> )	最高入札価格	応札者数	最高入札者	備考
1	新潟県妙高市大字関山字五万戸国有林 24う3林小班	複層 伐	国有林	70	1.58	スギ外	420	341.45	800,000	2	宮澤木材産業(株)	伐採率48% (伐採面積:0.76ha)

入札物件一覧表

物件 番号	森林 事務所	市町村	国有林	林小班	林齢	法令制限	樹種	面積 (ha)	本数 (本)	材積 (m <sup>3</sup> )	伐採種	備考
1	妙高	妙高市	五万戸	24う3	70	防風保安林 普通共用林野	スギ外	1.58	420	341.45	複層伐	伐採率48% (伐採面積：0.76ha)
2	高田	上越市	三角山・ クラガリ	83き1 み ひ	94 91 91	水源かん養 保安林	スギ	1.26 3.15 0.35	102 163 13	168.34 286.74 16.04	間伐	
計									698	812.57		

販売物件明細書

物件番号	1								
物件所在地	新潟県妙高市大字関山字五万戸国有林24う3林小班								
森林事務所	妙高森林事務所								
面積	林齢	林名区分	伐採種	樹種	種類	材種	本数 (本)	材積 (m³)	搬出期間
0.76ha	70年生	国有林	複層伐	スギ	生立木	一般材	246	272.77	36ヶ月
				一般材計			246	272.77	一般材 平均直径
				スギ	生立木	低質材	159	65.11	38cm
				L	生立木	低質材	15	3.57	
				低質材計			174	68.68	
合計						420	341.45		

スギ一般材立木径級別本数内訳

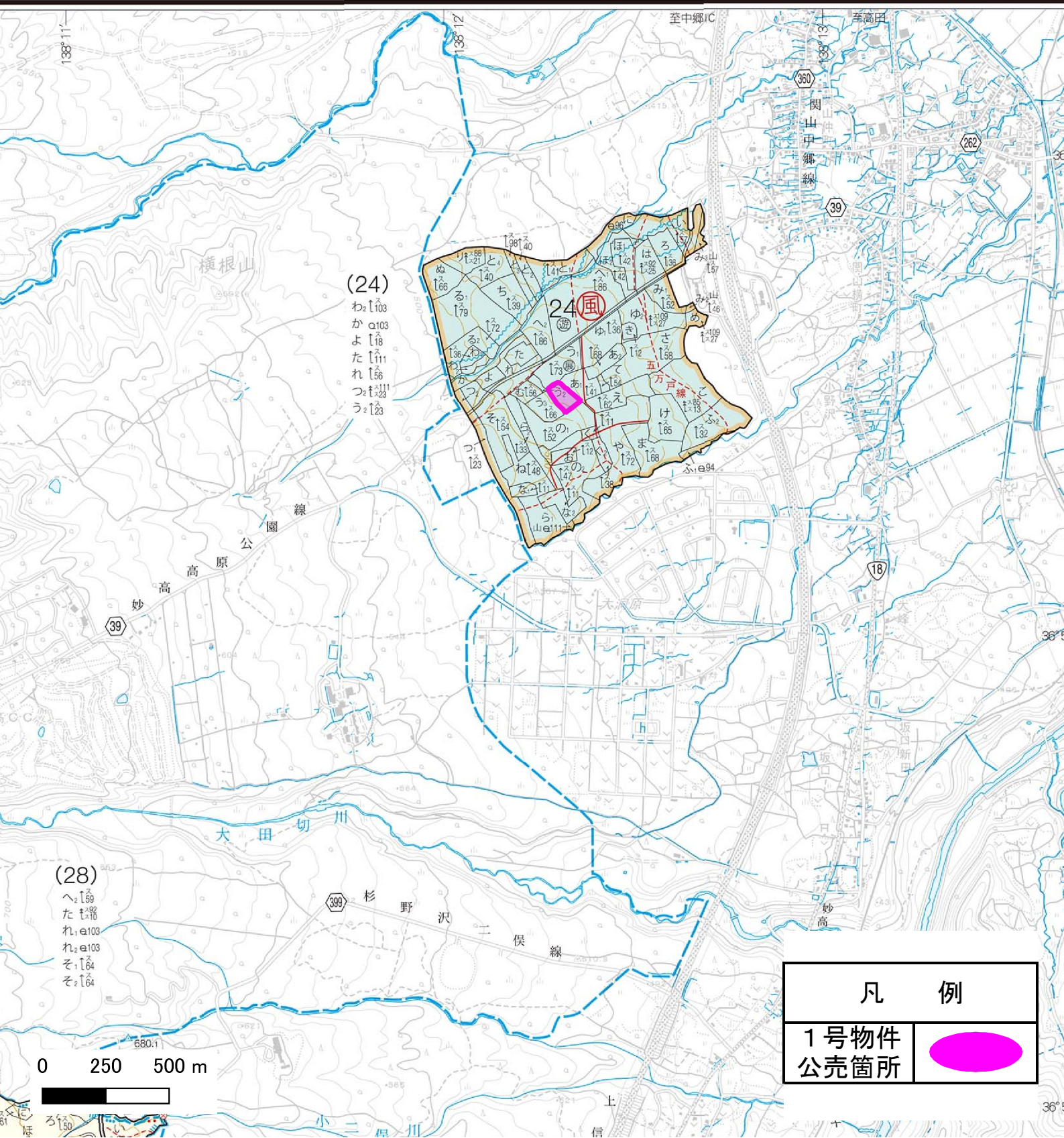
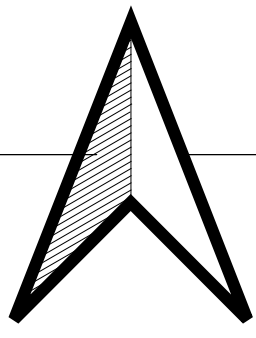
径級 (cm)	本数 (本)	径級 (cm)	本数 (本)	径級 (cm)	本数 (本)	径級 (cm)	本数 (本)
22	5	40	26	58			
24	7	42	22	60			
26	14	44	23	62	2		
28	17	46	16	64	1		
30	9	48	9				
32	12	50	7				
34	18	52	4				
36	23	54	6				
38	22	56	3			合計	246

メモ

	入札者	入札金額
1番札		
2番札		
3番札		

# 1号物件 位置図

## 新潟県妙高市大字関山字五万戸国有林24う3林小班



(24)  
 わ<sub>2</sub>103  
 か<sub>1</sub>103  
 よ<sub>1</sub>118  
 た<sub>1</sub>111  
 れ<sub>1</sub>166  
 つ<sub>2</sub>123  
 う<sub>2</sub>123

(28)  
 へ<sub>1</sub>166  
 た<sub>1</sub>118  
 れ<sub>1</sub>103  
 れ<sub>1</sub>103  
 そ<sub>1</sub>164  
 そ<sub>1</sub>164

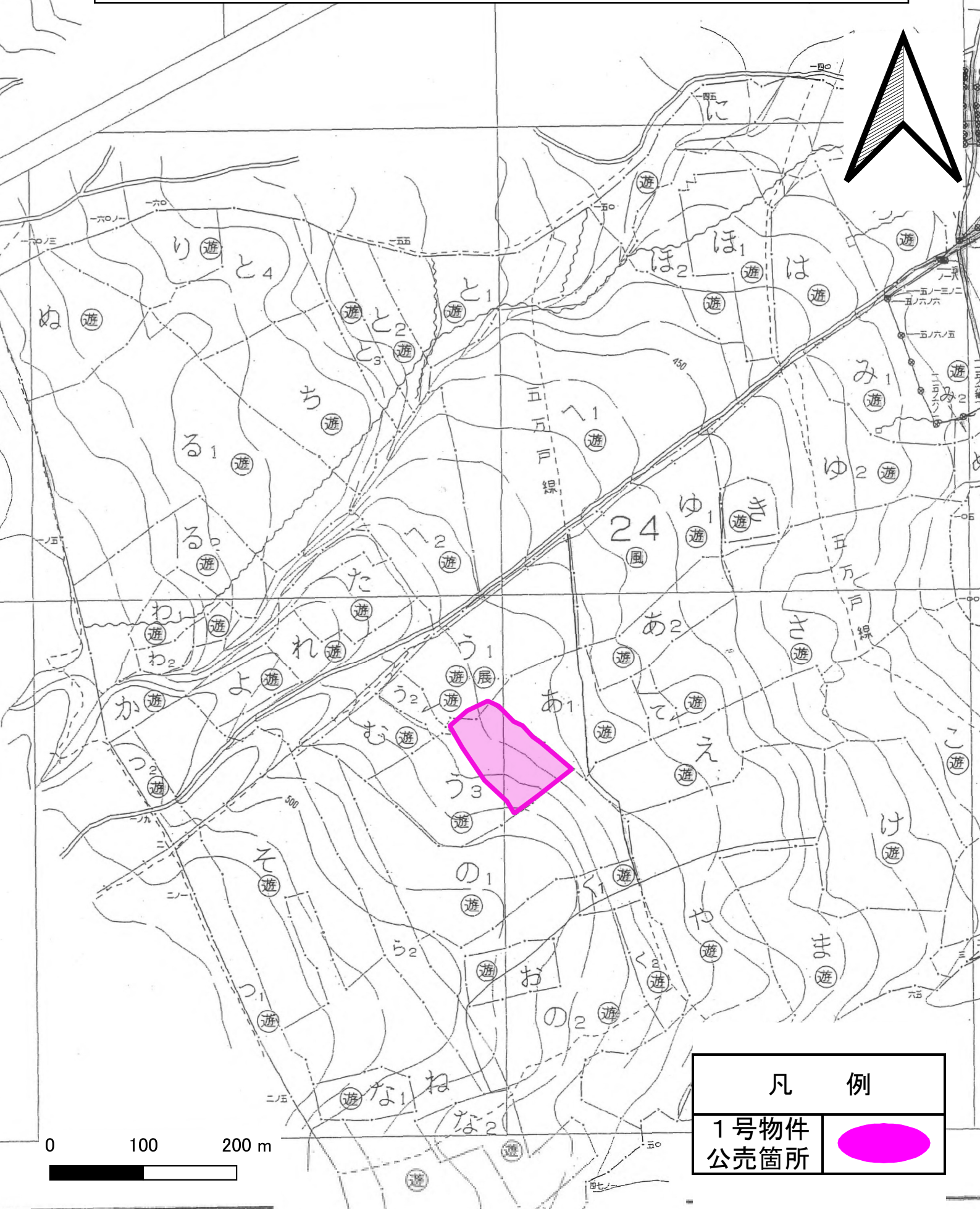
凡 例	
1号物件 公売箇所	

0 250 500 m

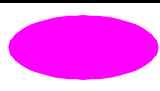


# 1号物件 区域図

新潟県妙高市大字関山字五万戸国有林24う3林小班



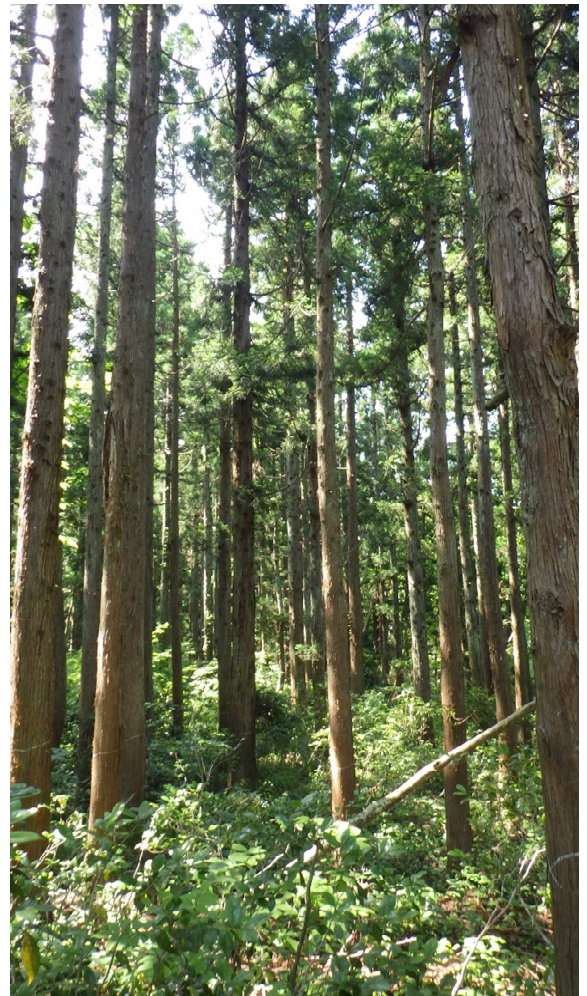
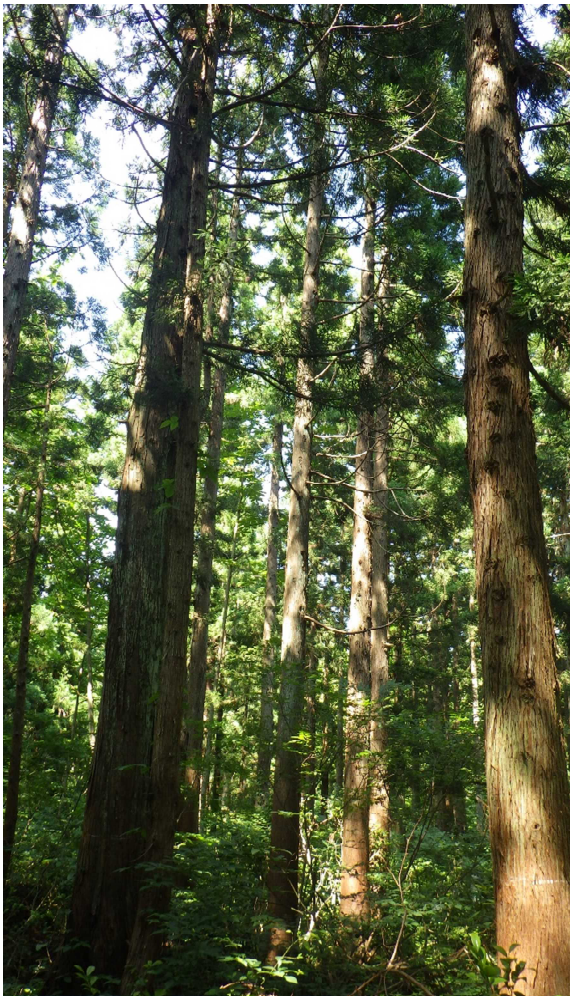
## 凡 例

1号物件 公売箇所	
--------------	---

令和5年度上越森林管理署 第1回立木公売



1号物件 24う3林小班



1号物件 24う3林小班

保残木（広葉樹）は白テープで  
表示しています。



1号物件 24う3林小班